

■ 차 례 ■

□ 회 순	2
□ 교화단 운영 사례발표 1.....	3
김성근 교무 : 풍암교당	
□ 교화단 운영 사례발표 2.....	13
오정도 교무 : 해운대교당	
□ 교화단 성장지표 시안발표 3.....	20
최정윤 교무 : 교화연구소	
□ 메 모.....	38

■ 회 순 ■

1. 개 회

2. 입 정

3. 설명기도

4. 격려사

5. 발 표

- ◆ 사례발표 1: 풍암교당 교화단 운영 사례 (김성근 교무/풍암교당)
- ◆ 사례발표 2: 해운대교당 교화단 운영 사례 (오정도 교무/해운대교당)
- ◆ 발 표 3: 교화단 성장지표 시안 (최정윤 교무/교화연구소)

6. 마무리 인사

7. 폐 회

■ 풍암교당 교화단 운영 사례 발표 1

김 성 근 교무

▷ 원불교 풍암교당 교무

풍암교당 교화단 운영 사례

김성근 교무(풍암교당)

차 례

- I 풍암교당 현황
 - 1. 교당 조직도
 - 2. 교당 의사 결정 시스템
 - 3. 교도 성별 구성 현황
 - 4. 교도 연령별 구성 현황
 - 5. 교화단 단장 현황
 - 6. 법회 출석 현황

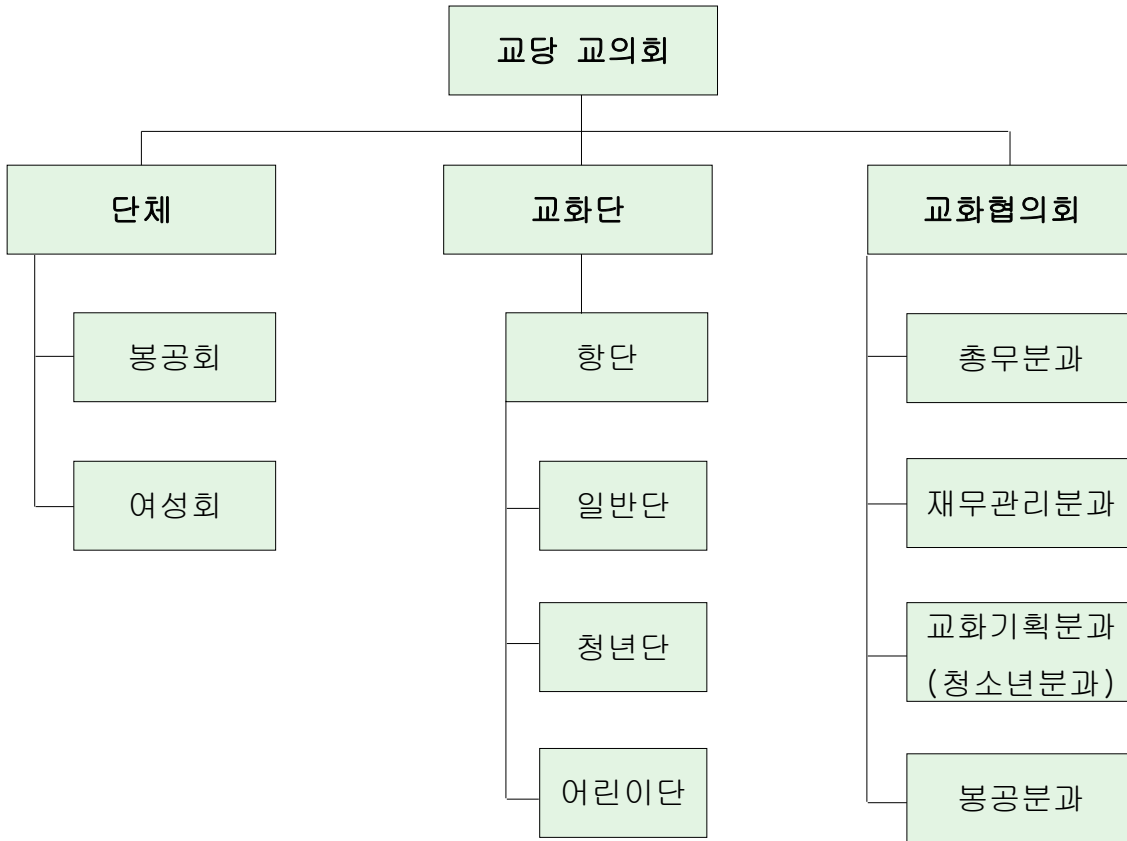
- II 교화단의 정의
 - 1. 교화단 활동
 - 2. 교화단의 목적과 기능
 - 3. 교화단 운영 원칙
 - 4. 교화단 운영의 장점

- III 교화단 단장의 정의
 - 1. 교화단 단장으로 성공하는 비결
 - 2. 성공적인 교화단을 위한 리더십

- IV 교화단 활동의 실제
 - 1. 교화단 활동의 단계
 - 2. 교화단의 확산과정
 - 3. 교화단 안에서 지도력 개발
 - 4. 담임교무의 역할

I 풍암교당 현황

1. 풍암교당 조직도



2. 풍암교당 의사 결정 시스템

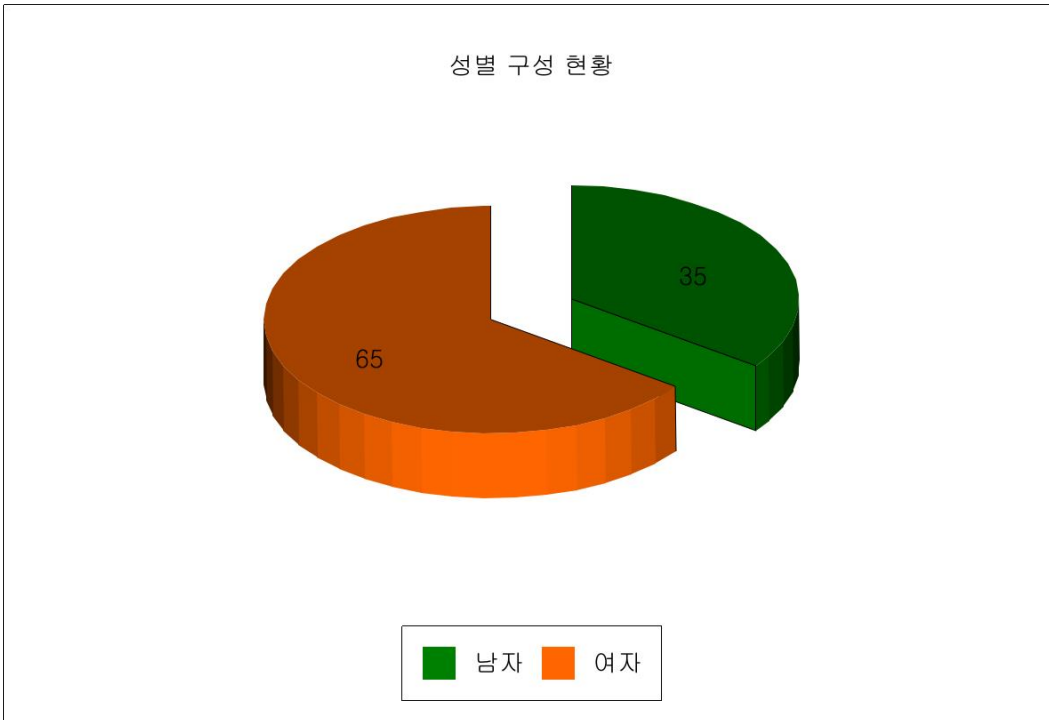
1) 교화협의회

- 개최일시 : 매월 첫주 일요일 오전 8시40분
- 참석범위 : 회장단, 분과장, 단체장, 교화단 단장
- 주요안건 : 교당의 모든 행사 및 재무 사항 협의 후 결정

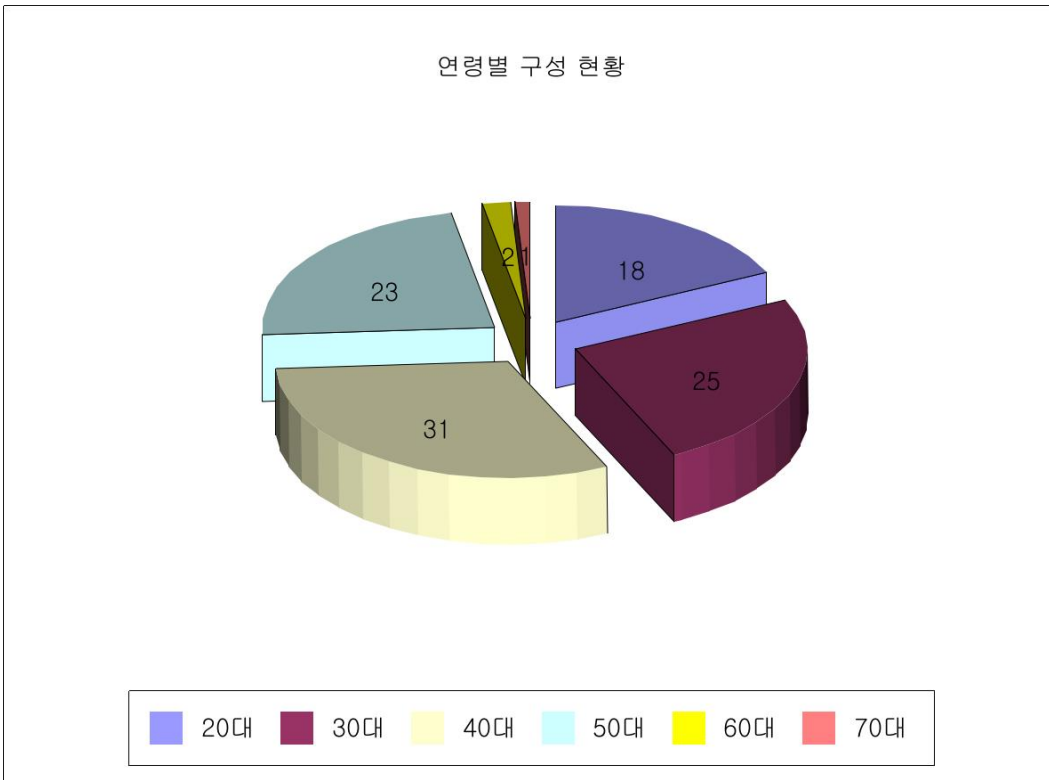
2) 향단회

- 개최일시 : 격월 세번째 일요일 법회후
- 참석범위 : 각 교화단 단장·중앙, 순교단 단장·중앙
- 주요안건 : 교화단과 순교단의 유기적 통합관리로 교화단 운영 및 순교에 관한 사항 협의

3. 풍암교당 교도 성별 구성 현황

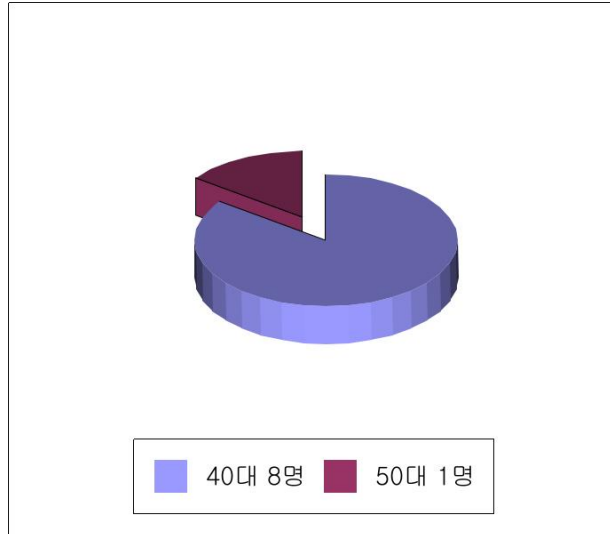


4. 풍암교당 교도 연령별 구성 현황



5. 풍암교당 교화단 단장 현황

구분	교화단수
남자	2
여자	4
청년	1
복지관	2
전체	9



6. 풍암교당 법회 출석 현황

※ 원기95년, 96년 1월 ~ 4월까지 비교 자료임

성별	남자		여자		계	
	인원	비율	인원	비율	인원	비율
구분						
95년 출석교도	21	60%	34	53%	55	55%
96년 출석교도	18	51%	38	59%	56	56%
전체 교도 수	35		64		99	

II 교화단의 정의

1. 교화단 활동

- 교화단은 교당 안에 있는 가장 작은 형태의 모임이지만 살아 있어서 왕성하게 번식하는 단위 조직.
- 구성원들은 깊이 있는 내면의 성장(자기성업), 보살핌을 받음.
- 교화단 활동의 중요한 목적 중의 하나는 효율적인 교화임.
- 설교자 중심이 아니라, 삶을 함께 나누는 은혜모임

2. 교화단의 목적과 기능

- ① 돌보기(불공)
- ② 연원달기(교화)
- ③ 하나되기(합력)
- ④ 낙원세상 인도하기(교법실현)

3. 교화단 운영 원칙

- 1) 교화단원은 교화단 활동에 참여 해야 하며, 반드시 자신의 교화단 만
들을 의무로 한다.
- 2) 모든 교화단원은 소속단의 단원인 동시에 하위 단원을 지도하는 단장이 되어야
한다.
- 3) 교화단의 종류
 - * 교도로 이루어진 교화단
 - * 교도와 신도로 이루어진 교화단
 - * 상위 교화단 (항단)
- 4) 교화단 단장의 책임
 - * 낙원세상으로 인도하기
 - * 단원들의 교화단 활동 돕기
 - * 단장은 교화단에 속한 모든 단원을 성장시키고, 단장으로 육성하기
 - * 진리와 상위 항단장에 법가지
- 5) 교화단에서 범위향상, 조불 불사 활불의 역사가 진작되어야 한다.
- 6) 교화단의 단원들은 혈연보다 더 깊은 법의 형제들이다.

4. 교화단 운영의 장점

- 1) 지속적인 관계 유지
- 2) 단원훈련을 받는 동시에 단장 훈련을 한다
- 3) 급속한 번식이 일어난다
- 4) 교화단 단장은 구성원을 잃지 않는다
- 5) 누구나 성장할 수 있는 기회를 갖는다

Ⅲ 교화단 단장의 정의

1. 교화단 단장으로 성공하는 비결

- 1) 어려움에 처한 대중들에 대한 관심
 - 가장 중요한 비전은 낙원세상 인도(제생의세 서원)
- 2) 지성이면 감동의 공명 주파수가 통한다.
- 3) 좋은 관계를 맺기
 - 내 생각에 사로 잡히지 마라
 - 배려하라
 - 시비이해를 놓아라
 - 상대의 구하는 바를 도와 줘라
- 4) 상위 단장과 법가지 하기
- 5) 변화를 추구하는 창조정신
 - 21C의 지도자는 카리스마가 있고 모든 정보를 가지고 해결의 능력자가 아니라 구성원의 존재감을 높여주고, 구성원들이 조직의 문제 해결을 위하여 무엇을 할 것인가를 생각할 수 있도록 하는 지도자가 요구 된다.
 - 미래의 지도자는 질문의 능력을 키워야 한다.
(대중사님의 공사정신 - 아래 사람에게도 물으심)

2. 성공적인 교화단을 위한 리더십

- 1) 교화단 활동의 지휘소 = 교당
향단단장, 향단중앙, 순교단이 집중적으로 관리
- 2) 교화단은 교화 확산을 위하여 존재한다
= 교화를 위한 교화단
- 3) 교화단 활동을 활성화하는 핵심 요소
= 파트너쉽(Partnership)
 - 교화단은 단순한 만남(meeting)이 아니며,
파트너쉽(Partnership) 중요하다. (혼자 할 수 없다.)

- 파트너십을 위한 5가지 원리들

① 불공

- 없어서는 살수 없는 은혜의 관계
- 너가 잘 되어야 나도 잘 될 수 있다

② 격려와 칭찬

- 마음에 근심, 걱정이 있는 교우들을 돌아보고 격려,
- 낙도자에게는 칭찬과 존경

③ 생산성

- 함께 더 많은 가치의 일을 하고 보람도 공유하게 할 것(현실 삶에 도움이 되어야 한다.)

④ 보호

- 상호간 서로가 살피서 도움을 주는 가운데 법연의 보호막이 마련돼 있게 한다.(스승과 동지의 역할)교화단은 고통을 당하고 있는 단원들이 솔직히 마음을 털어 놓을 수 있는 안전한 장소가 된다.
- 다른 단원들이 문제에 빠진 단원을 위해서 보호할 때 유혹의 강한 생각과 행동으로부터 더 쉽게 벗어나게 된다.

⑤ 기도

- 정신적 연대감을 공고히 하기 위하여 제생의세를 위한 기도

IV 교화단 활동의 실제

1. 교화단 활동의 단계

1) 제생의세 서원기도

법신불 사은의 은혜에 감사(진리불공)

2) 친숙해지기

교화단원간의 하나로 묶어주는 친밀한 관계를 말한다

3) 대종사님 법문 나누기

- a. 대종사님 법문 말씀에 대한 이해와 감각감상에 의한 회화, 기도를 통하여 사은의 은혜를 나눈다
- b. 공부와 사업을 통한 감사 생활 나누기

4) 교화(목표와 계획 세우기)

목표와 계획을 세운다(실지불공)

5) 법문말씀을 삶 속에 적용(유무념 공부)

- 기재하기
- 계문대조하기
- 염불, 좌선하기
- 감정받기

2. 교화단의 확산과정

- 1) 교화단 단장은 단원들을 시방세계 교화 인자로 훈련시킨다.
- 2) 교화단원 가운데 교화력이 성숙하게 자란 단원은 기존에 참여 하던 교화단과는 다른 교화단을 구성하여 활동한다.
- 3) 이미 새롭게 교화단을 구성하여 성공적으로 활동하는 단장이라도 처음에 속했던 교화단에 여전히 속해 단원 중의 한 사람으로 남는다.
- 4) 새롭게 교화단 단장이 되었더라도 처음 속했던 교화단에 남아서 도움과 방향성과 훈련과 가르침을 받음으로 계속 성장한다.
- 5) 한번은 단원으로서 한번은 단장으로 모임에 참여한다.

3. 교화단 안에서 지도력 개발

지도자 훈련의 4가지 단계

제1단계 교법이해와 확신단계

- 잠재 능력이 있는 단장으로 훈련되어지는 첫째 단계는 “모든 사람에게 교리를 전하는” 능력을 기르는 것에서 시작한다.

제2단계 관계 훈련의 단계

- 단장들은 새 교도를 어떻게 ‘친밀감’ 있게 해야 하는지를 배우게 된다.

제3단계 공부길 훈련의 단계

- 단장들은 지속적인 자기성장과 교화불공을 위한 핵심 교리와 기술을 배우게 된다.

제4단계 인생길 훈련의 단계

- 단장들은 문답감정의 능력을 키우고, 제중의 실적이 쌓이도록 지도 받는다.

4. 담임교무의 역할

- 1) 성공여부가 담임교무에 달려있다.
- 2) 간절한 염원으로 교화단 운영에 대하여 배우고 연구하라.
- 3) 교화단 운영에 교무의 주된 역할
 - 향단 = 핵심적인 임원중심으로 강력한 지도자 그룹으로 교화단 운영방안 및 비전 개발과 정착을 주도 한다.
 - 저단 = 단원과 단장들에게 교화단 운영의 개념과 비전과 사명을 주지함
 - 모든 교도가 교화단 활동에 적극적으로 참여하도록 항상 격려한다.

■ 해운대교당 교화단 운영 사례발표 2

오 정 도 교무

▷ 원불교 해운대교당 교무

해운대교당 교화단 운영 사례

오정도 교무(해운대교당)

1. 서론

해운대 교당은 원기 93년 일반교화 정책교당으로 지정됨에 따라 교화 정책목표를 달성하기 위한 비전을 세움에 있어 교화는 교화단으로 하자는 공감대가 형성되어 전교도가 단장이 되자는 목표아래 교화단 중심체제로 교당 운영을 시작한 지 4년 차에 접어들었습니다.

그동안 교도님들의 정성어린 노력으로 교화단을 통한 공부와 훈련, 교당운영은 의사결정이 빨라지고 투명하게 운영됨에 따라 교도 간 결속과 공부분위기가 진작되어 원기 100년을 향한 자신 성업봉찬의 정진이 시작되었습니다.

종법사님께서 단원을 교법으로 훈련시켜 법기가 되도록 하자는 부족 말씀을 해주셨듯이 교화단을 통하여 우리가 추구하고자 하는 바는 분명히 중앙총부와 모든 교당이 하나의 목표를 향한 공부 사업의 일관성과 교법과 법규에 맞는 교당 운영의 합리성과 의견 제출을 통한 신선한 아이디어들이 새롭게 교단 발전을 가져 오게 하는 창조성이라 생각합니다.

이러한 일관성과 합리성과 창조성에 바탕하여 전교도가 공부하고 사업하고 훈련하여 내적으로는 법위를 향상시키고, 외적으로는 교화를 신장시키고자 하였으나 그 목표달성에는 미치지 못했지만 교당에 오면 그저 행복하고 집에 갈 때에는 다녀오겠습니다 인사하는 마음의 집임을 공감해 가기에 미흡하지만 그동안 저희들이 교화단 운영을 해 온 내용을 말씀드리겠습니다.

말씀에 앞서 모든 교당이 교화단으로 조단하고 교당을 운영해 오지만 해운대 교당에는 특별한 의미가 부여된 교화단 운영이었습니다.

해운대 교당의 교도 중 10%는 해운대 교당에서 청소년 시절을 보낸 분들로 해운대 지역이 급부상하기 시작함에 따라 그 여세에 맞는 교화 모델을 만들 수는 없을까 고민하던 차 인터넷을 통하여 교화단법을 알게 되고 이 체제야말로 재가가 주인이 되어 교화를 신장시킬 수 있겠다는 확신을 하게 된 재가에 의한 자발적 의지로 시작되었으며 교화단의 중요성을 신념으로 받아들인 몇 분이 계셨기에 오늘의 모습이 있을 수 있었습니다.

2. 교당현황

1) 비전 및 교화목표

(1) 교화분야

- ▶ 매년 15% 출석교도 증가와 30%이상의 입교교도 증가로 원기 100년에는 250명 이상의 출석교도를 확보한다.
- ▶ 교화단 활성화를 통하여 전교도가 단장이 되게 한다.
- ▶ 청년법회를 구성하고, 청소년 교화를 활성화 한다.

(2) 훈련분야

- ▶ 법위 단계별 훈련과 교화단을 통한 마음공부 활성화로 전 교도의 법위를 한 급 이상 승급시킨다.

(3) 봉공분야

- ▶ 봉공회 활동 참여교도를 확대하고, 다양한 봉공활동을 전개한다.
- ▶ 지역 홍보활동을 강화함으로써 교화를 적극 지원한다.
- ▶ 정기적인 무료한방 진료를 실시함으로써 교도 및 지역주민의 교화활동을 지원한다.

(4) 사업분야

- ▶ 북한지역에 연원교당을 설립한다.
- ▶ 대지 500평, 건평 1,000평 이상의 교당을 신축한다.
- ▶ 지역사회에 원불교문화를 전파하고 이를 교화에 적극 활용한다.

3. 교화단 운영과 활동

1) 연도별 교화단수

년도	항단	남	녀	혼성	계
93	1(9)	3	6		9(84)
94	1(12)	5	6	1	12
95	1(13)	5	7	1	13
96	1(15)	6	7	2	15(131)

(1) 원기 96년도 교화단 편성표

남	1(건)단	2(감)단	3(간)단	4(진)단	5(손)단	6(이)단	7(곤)단	8(태)단
단장	서인균	조현관	김경삼	김윤명	송대진	김광규	이우섬	차성환
중앙	백은명	김덕곤	양성원	최성공	윤윤재	지법해	김성원	박송현
3	김동준	이공원	최지승	이기종	주세진	길인호	서명수	차법신
4	황만덕	장일공	김상중	김원향	이영진	권성제	이명근	차학영
5	권수철	정진도	이지완	김원형	김도진	박문봉	이세창	양정각
6	신태권	박정우	손성학	김인재	배정현	김영민	양도현	나대현
7		김주성	송상진	박정진	이여정	황도원	차해룡	강시은
8		고성준		허영근				황금란
9								정원성
10								황인호

여	1(건)단	2(감)단	3(간)단	4(진)단	5(손)단	6(이)단	7(곤)단
단장	김호덕	김려성	하정희	서형은	안심원	고자영	정선기
중앙	신명심	이여진	박경덕	강채배교	정성연	김혜중	우정훈
3	남연명	설인명	서경원	최혜림	박효성	최유정	김진경
4	김태구	양복원	정해진	김법주	조옥진	김나혜	이보실
5	이수복	강은학	박덕혜	김혜은	조성균	원상연	김소영
6	이이일행	전문자	김은중	손동화	최유현	김려원	최정혜
7	이인형	도충진	김시현	손성화	차정원	김성윤	남법진
8	이안식	이윤선	최정심	강인원	이도형	박인화	이인선
9	양흥인	최명화	이선주	서수행	정복이	정인성	권성희
10		정인성			유정은	권성은	신은경

2) 단편성의 특성

항단과 저단으로 편성하는데 교도회장은 저단 단장과 항단 단장, 부회장은 저단 단장과 항단 중앙을 겸한다.

- * 94년도에는 방단을 운영하였으나 단장의 역할이 저단 단원을 단장으로 훈련시키기에는 아직 부족하여 남녀 9단이 될 때 까지는 저단까지 운영하기로 함

(1) 항단

년도 말 항단회에서 그해 교화 활동을 가장 활발히 한 저단 중앙을 새롭게 조단하는 단의 단장으로 선정 편성한다.

(2) 저단

4개단을 아래와 같은 특성으로 편성하여 운영해 보고 있음.

- ▶ 교당주변 동네교화를 위하여 남녀혼성단 편성
- ▶ 3040세대 중심으로 편성
- ▶ 잠자는 교도 중심으로 편성
- ▶ 직장 중심으로 편성

3) 단법회 운영 및 활동

(1) 항단

- ▶ 매월 첫째주 ()요일 오후 4시에 시작하여
보통 3~4시간 정도 진행하나 비전 점검 달에는 5시간 정도 소요됨
- ▶ 년 2회 1박 2일 훈련을 실시하는데, 1회는 상호 친목도모 중심,
2회는 당해 년 점검 평가 및 차기 년도 단원 편성 및 단 운영 계획과 연간 계획수립.

(2) 저단

매월 2째주 일요일에 진행하나 직장으로부터 자유로운 단은 평일에, 특성화 단은 그 특성에 맞는 장소에서 진행하게 함으로써 교당 내 협소한 공간이 교화단회 장소로 최대한 활용되게 함.

(3) 식 순

(교화단 마음공부 교재를 중심으로 진행하되 * 부분을 추가하여 진행)

- . 개회

- 절부합절
- 입정
- 독경
- 설명기도
- 교리공부를 함께 읽습니다.
- 교리공부를 읽은 후 회화
- 일기발표(2명)*
- 지난달 저단 단회 후 제기된 내용 문답 감정*
- 교화단 노래
- 저단 단원 상황 보고*
- 교당 일정 및 공지사항 안내
- 절부분급
- 폐회

(4) 단법회시 중점 사항

- ▶ 교리공부를 읽은 후
 그 내용을 저단 단원에게 충분히 설명할 수 있도록 내용 파악 및 필요한 부분은 보충 설명해 줍니다.
 그리고 그 내용에 대하여 문답 감정 합니다.
- ▶ 저단 단회 후 단원 공부사항 중 건의사항을 해결하는 논의를 합니다.
 (공부사항이면 그에 대한 설명, 교당 운영에 대한 건의 사항은 논의를 거쳐 그 사항이 처결될 수 있도록 함으로서 교당 운영이 투명하고 단원이 주인임을 인식하게 되는 계기가 됨)
- ▶ 향단 단원 일기발표 후 바로 단원들이 감정을 하게 함으로
저단 단원을 지도할 수 있는 역량을 배양합니다.
- ▶ 저단 단회도 위와 같이 진행하나 일기발표 및 의견 제출에 중점을 두어 상의 하달 하의상달이 되도록 노력함.

4) 교화단별 교화계획

- ▶ 향단은 공부와 사업을 합리적으로 투명하게 운영하여 전교도가 교당의 주인이 되게 한다.
- ▶ 동네교화 - 교당 주변 교화를 위하여 남녀혼성 10인 1단이 되게한다.
- ▶ 3040단은 합단 단회를 통하여 전 가족이 법회에 참석하게 한다.

- ▶ 잠자는 교도단 - 월 1명씩 교당에 인도하여 단원들이 년 1회라도 교당에 다녀 가게 한다.
- ▶ 직장단은 매주 직장법회 진행한다.
- ▶ 새 단원을 맞아 10인 1단이 되도록 한다.

4. 교화단활동을 통한 교화 활성화

1) 단 활동을 통하여 교화활성화 노력의 예

- ▶ 교무는 저단 단회를 참석하지 않는다.

(단 운영은 철저히 단장이 지도할 수 있도록 단장의 역량개발에 중점을 두며 완급을 조절한다.)

- ▶ 일상 업무를 단장이 처리하게 함으로써 단의 역할을 확대하고 교역자의 시간을 확보 한다

예1) 교도 정기훈련이나 기타 단체 활동시 단장이 단원을 파악하고 경비 각출 등 모든 업무를 책임지고 처리하게 함으로 업무의 효율성과 시간을 절약할 수 있다.

예2) 교도 애경사 및 순교를 단장이 책임지고 함.

(교무가 직접해야 할 경우는 단장을 통해 연결하게 함.

단 향단 단원의 경우는 교무가 챙김)

- ▶ 단원들의 교당 주인의식이 고양됨.

* 교당일이 내일이 되고 지도인이 되어가는 준비를 하려고 노력함.

- ▶ 의견 제안을 통하여 공의에 의한 교당 운영이 되게 함.

* 공부: 기도, 저녁 좌선

* 교화 목표 수정 및 보완

* 봉공: 무료 차공양 봉사, 홍보물 부착, 청소 등

5. 앞으로 나아갈 방향

교화 단원 모두가 한 가족처럼 어떠한 일이라도 한 마음, 한 몸, 한 삶으로 훈련하고 공부해 감으로써 낙원공동체의 모태가 되고, 지금의 향단 단원의 의지가 저단 단원으로까지 확산되어 만나는 인연들마다 상생선연이 되고 일원회상의 주인들이 될 수 있도록 함으로써 교화목표인 전단원이 단장 되어 향단 저단 방단으로 까지 교화단이 활성화 되도록 함으로써 교화대불공을 통한 자신성업 봉찬의 꽃이 만발하기를 염원합니다.

■ 교화단 성장지표 시안 3

최 정 윤 교무

▷ 교화연구소

교화단 성장지표 시안

최정윤 교무(교화연구소)

1. 도입 배경
2. 교화단 성장지표 개발 목적
3. 교화단 성장지표 개발 방향
4. 교화단 성장지표 개발 과정 및 전략
5. 교화단 성장지표 시안 적용 및 결과분석
6. 최종 교화단 성장지표 시안 적용 결과
7. 앞으로의 과제

1. 도입 배경

1) 교단 제3대 2회 종합발전 계획 10대전략과제

(1) “교화집중화” 과제 달성을 위한 실천과제

- ① ‘교화단 체제 정착’
 - 훈련중심의 교화단 운영
 - 공부중심의 교화단 운영
 - 특색있는 교화단 만들기
- ② ‘훈련 교화체제 정착’
 - 법회에 훈련 개념 도입
 - 공부분위기 형성
 - 년2회 훈련 법회(4월과 11월)실시

2) 교당운영 표준화 점검표

(1) 목적과 활용

- ① 교당운영에 있어 각 교당마다 교무 개개인의 성향에 따라 운영되고 있어 각 교당간 운영의 편차가 너무 심하게 나타나 교당운영을 표준화하는데 기초가 되도록 함.
- ② 각 문항마다 교당운영의 현재 상태를 정확하게 파악하고, 이 교당이 지향해 가야 할 방향을 스스로 점검할 수 있도록 함.
- ③ 표준화 점검표를 체크한 후 그 결과를 통해 현재 교당 운영상태를 객관적으로 알 수 있도록 하여 스스로 점검할 수 있도록 하여 스스로 재점검이 되고 점진적으로 보완이 가능 하도록 컨설팅 기법을 응용함.
- ④ 교당의 교정지도시 이 표준화 점검표를 토대로 현재의 교당 상태를 정확하게 알 수 있도록 하여 어느 부분이 우수하고 어느 부분이 취약한지를 파악 하여 지도 및 보완해 갈 수 있도록 함.
- ⑤ 특정 분야에 대해서 우수한 교당의 사례를 일반 교당의 사례로 샘플링하여 일반교당을 보완 및 강화해 가도록 함.
- ⑥ 총부 및 교구에서는 각 문항별로 우수한 교당의 사례를 발굴하여 교단적으로 널리 일반화되고 정착할 수 있도록 하는데 매우 용이함.
- ⑦ 교단의 정책이나 또는 교화 환경의 변화에 따라 언제든지 문항을 가감할 수 있도록 하여 늘 가장 적절한 표준화 점검 문항이 될 수 있도록 해야 함.
- ⑧ 각 교당마다 미래교화를 위한 구조개선의 방향을 스스로 점검해 보도록 하여 장차 교단적인 구조개선의 정책을 수립하는데 매우 유용한 정보를 얻을 수 있도록 구조개선을 파악하는 문항을 삽입하여 활용함.

(2) 시행경과 및 방법

- ① 시행경과
 - 원기 93년도에 완성한 후 사무국장들의 수차례 세미나 추진
 - 원기 93년 9월 8일 교구장 회의에서 협의하여 의견 교환 후
 - 원기 94년도 교정지도와 연계하여 시스템적으로 정착
- ② 방법
 - 교당 표준화 점검 항목을 체크하는 동안
 - 교당이 지향해 가야 할 방향을 스스로 알 수 있도록
 - 자가진단 방법으로 이루어짐

(3) 내용 및 기준

① 교당표준화 점검표 내용

- 가. 교당시설 및 환경(교화시설, 일반시설, 시설의 안전도)
- 나. 교당 운영 및 관리
 - 교화정책과 비전
 - 일반행정 및 관리(교화단회, 단장단회, 단편성표, 교화단대비 출석)
 - 조직운영(교당 규정준수)
 - 교화서비스 및 프로그램(교화단 마음공부 책자 활용)
 - 전산행정 및 관리(교화단 관리, 등록)
 - 회계관리
- 다. 지역사회와 홍보(지역사회와의 관계, 홍보)
- 라. 이용자 만족도(교당운영 및 관리에 대한 만족도)

② 레벨 기준

- 1레벨 : 매우 훌륭하여 타 교당의 모범이 될 만한 수준
- 2레벨 : 대체적으로 훌륭한 수준(91~100점)
- 3레벨 : 비교적 잘 되어 있는 수준(81~90점)
- 4레벨 : 보통 또는 그저 그렇다(71~80점)
- 5레벨 : 약간 아쉬운 편이다(51~60점)
- 6레벨 : 상당히 아쉬운 편이다(41~50점)
- 7레벨 : 매우 많이 아쉬워 유감스럽다(40점 이하)

(4) 결과

- 교무성향과 관심에 큰 영향을 받지 않고 교당간의 편차를 줄임
- 교당 운영에 대한 방향제시

3) 교화단과 훈련을 통한 교화성장 추진

(1) 2만 단장 양성 및 2만 교화단 조단 정책 형성 배경

- ① 원기 94년 9월 22일, 경산 종법사는 출가교화단 총단회에서 원기 100년까지 2만 교화단을 조단해서 교화대불공하자는 내용의 유시를 함.

(2) 2만 단장 양성 및 2만 교화단 조단 정책 목적

- ① 10인 1단의 교화단으로 창생을 제도하시고자 했던 소태산 대종사의 경륜과 역대 종법사의 경륜을 실현하고, 진리적 종교의 신앙과 사실적 도덕의 훈련을

정기훈련과 상시훈련으로 실현하고자 했던 교법정신을 교화단을 통해 구현함으로써 원불교 교화의 정체성을 새롭게 하기 위함.

- ② 교화단을 교단의 핵심조직화하고 교화단장을 교화단과 교단의 핵심인재로 양성하여 교화체질개선 및 교화의 내실 강화와 역동성을 회복함으로써 결복 100년대를 열어갈 교화대불공의 기틀을 마련하기 위함.

(3) 2만 단장 양성 및 2만 교화단 조단 정책 추진 전략

- ① 교화단을 교화 성장의 핵심 조직으로 만들어야 함.
- ② 교화단 조단 확대로 교화정체를 극복해야 함.
- ③ 예비단장을 양성해서 단장의 수를 늘려야 함.
- ④ 체계적인 교육·훈련 과정을 마련해야 함.
- ⑤ 교화단장을 양성하는 동시에 새로운 조단 방법을 적극적으로 시도해야 함.
- ⑥ 교단의 역량을 집중해야 함.
- ⑦ 교단적 공감대를 형성하고 교단적 의지를 결집해야 함.

(4) 현장 실태분석 결과

- ① 단장들을 포함한 요인훈련이 매년 초에 1회씩 주로 교구단위, 지구단위로 실시됨.
- ② 교당에 따라 매월 단장 훈련을 하는 경우가 있음.
- ③ 매년 1회 또는 4회 정도 재가교역자훈련이 교당 및 교구단위로 실시됨.(아래표 참조)

구분	내용	응답율
재가교역자(단장) 훈련 현황 분석결과	매월1회 단장훈련을 실시함	27%
	년 1회 단장훈련을 실시함	46.3%
	년 2회 단장훈련을 실시함	13.3%

출처: '원기95년 교화연구소 정기연구발표 자료', 교화연구소

(5) 2만 단장 양성 및 2만교화단 조단 정책 추진 과정

- ① 원기 95년 : 단장훈련을 위한 프로그램 완성
 - 단장훈련 시범훈련 실시함.
 - 초급과정 : 대전충남교구 85명, 경기인천교구 60명.
 - 중급과정 : 대전지구 60명.
 - 단장훈련 진행자 교육 4회 실시함.
- ② 원기 96년 : 전 교단적으로 단장훈련 실시 중
 - 온라인학습시스템인 '교화단큰학교' 구축 활용(96년 2월 23일 개설)
 - 6월 현재 : 13개 교구 44개 지구중 32개 지구에서 1630여명 훈련 실시중

- 고급과정 프로그램 개발 : 7월부터 온라인 심화과정 개설
- 고급과정 향단 프로그램 개발 : 12월말까지 개발(온라인)

(6) 연도별 2만 단장 양성 목표 및 2만 교화단 조단 정책 추진 과정

① 연도별 단장훈련 이수자 목표(다음 쪽 표 참조)

연도별 목표	일반			청소년 (청년·대학생·학생·어린이)		
	초급 (예비단장)	중급 (현직단장)	고급 (향단장)	초급 (예비단장)	중급 (현직단장)	고급 (향단장)
원기 96년	2,000명	3,000명		1,000명	1,000명	.
원기 97년	3,000명	3,000명	1,000명	1,000명	1,000명	1,000명
원기 98년	3,000명	3,000명	1,000명	2,000명	1,000명	1,000명
원기 99년	3,000명	3,000명	2,000명	3,000명	1,000명	1,000명
원기100년	3,000명	3,000명	2,000명	3,000명	1,000명	1,000명
합계	14,000명	15,000명	6,000명	10,000명	5,000명	4,000명

② 단장 양성 훈련 방안

- 가. 초급 과정 : 단장을 맡을 예비 단장을 대상으로 3회기× 3시간(수료식 포함)
 - 1, 3회기는 교당에서 오프라인 훈련
 - 2회기는 ‘교화단큰학교’ (LMS) 온라인 학습으로 대체
- 나. 중급 과정 : 현직 단장을 대상으로 10회기× 3시간(수료식 포함)
 - 1,3,5,7,9회기는 교당에서 오프라인 훈련
 - 2,4,6,8회기는 ‘교화단큰학교’ (LMS) 온라인 학습으로 대체
- 다. 고급 과정 : 중급 과정 이수자와 상위단장을 대상으로 한 훈련 과정(개발 중)
 - 매년 격월로 ‘교화단큰학교’ (LMS) 온라인 학습 활용하도록 개발할 계획
- 라. 출가교화단 과정 : 재가 단장을 지도할 출가교역자용 훈련 과정(개발 중)

③ ‘교화단장 자격 인증제’ (가칭) 추진 :

훈련을 이수한 교도들에게 단장 역할을 맡을 수 있는 자격을 인증하여 단장을 핵심 인재화

④ ‘교화단 평가 인증제’ (가칭) 추진 :

각 교화단의 수준별 평가 기준 개발 및 질적 향상 방안 제시로 교화단 내실을 강화하여 교화성장 견인

⑤ 조단 확대 방안

- 기존 교화단들을 10인 1단 원칙에 충실하게 조단
- 새롭고 적극적인 다양한 조단 방식 실시
- 예비단장 훈련 이수자들을 단장으로 임명하여 조단 확대

2. 교화단 성장지표 개발 목적

- 1) 교당교화단의 질적 수준 향상
- 2) 교화단 총단장과 단장의 전문성 향상 및 교화단 운영의 질적 수준 향상
- 3) 교단내 교화단 교화법 정착을 위한 각종 교육 및 정보 제공
- 4) 교화정책 수립의 주체인 일선교화현장을 효율적으로 지원하고 관리하는 체제 확립

3. 교화단 성장지표 개발 방향

- 1) 교화단 교화법 정착(소태산 대중사님 재세시 교화 원형 되살리기)
- 2) 2만 단장 양성 정책 추진 실행 및 평가 기초 자료
- 3) 2만 교화단 조단 정책 추진 실행 및 평가 기초 자료

4. 교화단 성장지표 개발 과정

1) 과정

(1) 현황분석

급지(교당수)	교화단총수	교화단원총수
특급지(27개)	1,081	12,279
1급지(40개)	820	9,926
2급지(88개)	1,189	14,012
3급지(75개)	740	8,305
4급지(92개)	746	8,003
5급지(101개)	630	6,420
6급지(83개)	516	4,850
계(506개)	5,722	63,795

출처: '원기96년 6월 현재 기획실 자료 제공

(2) 교화단 규정 분석

가. 교당 규정 분석

영역	평가 항목(내용)	평가항목
조직	10인 1단 조직	7
	교감(주임)교무 교당교화단의 총단장	
	운영활동(입교, 교화, 훈련, 신앙, 봉공)	
	단장 단원들의 신앙과 수행 지도(교무와 사전 상의)	
	매월 단회실시(단원의 공부사업 향상 발전)	
	월 1회 단장단회의	
운영	지역장은 지역교화 주관((지역장, 단체장, 직장장)	3
	공부, 교화, 친애	
	입교, 교화, 훈련, 신앙, 봉공	
훈련	매월 단회	3
	법위별 훈련(보통, 특신, 상전, 향마)- 교무와 상의하여 상위법위자가 실시	
	단장훈련	
평가	향단장 훈련	7
	입교	
	훈련	
	교화단운영	
	각종법회 개설	
	법회출석수	
	단회	
단장단 훈련		

나. 교화단 규정 분석

영역	평가 항목(내용)	평가항목
목적	이단치교의 이념에 바탕한 조직적 관리	3
	교당교화활성화	
	교도의 공부와 사업 향상	
조직	8방 구분(편의상 1,2,3,4,5,6,7,8)교화단 조단은 교화, 연락, 관리에 편리하도록	3
	성단요건(최하위단-9인증가-새단편성-예비단으로명칭(2/30이상 4종의무 이행과 교도 보통부훈련 마치면 원단으로 승격)	
	새로운 성단 확대로 교화의 장 넓힘	

영역	평가 항목(내용)	평가항목
단장	단장(중앙) 자격 - 교선이상	5
	연원지도를 많이 한 자	
	관할교당 교무가 추천	
	자격자 없을 경우 범위 우선 추천	
	초창기에는 대행	
단장 (중앙) 업무	단원의 신앙과 수행지도	9
	단원훈련 실시	
	단별 각종 활동 전개	
	각종 모임 출석 독려	
	상통하달의 연락	
	정기 또는 수시 순교	
	단관리와 일원세계 건설에 필요한 일	
	단원의 성적 보고	
65세 자동 해임(자문위원으로 수시 자문에 응함)		
단회	매월 단회	3
	단회 진행(연도초 공부사업간 실천 계획/중반에 추진상황 점검/연도말 추진 상황 점검 평가 참회기도)	
	공의(공부, 사업, 생활) 3방면 의견 제출 및 의논	
훈련	단계별 교도훈련	10
	교리 훈련(독송, 해의, 실천)	
	예법훈련(예법의 해의 실천보급)	
	비교도 교화훈련	
	생활개선훈련(가정, 마을, 직장)	
	단활동 전개를 위해 필요한 훈련	
	보은봉공활동을 위한 훈련	
	신앙생활지도	
	단훈련 방침(단원의 실정에 맞는 자율적 훈련)	
	훈련 평가 후 지속적 훈련	
활동	단응집력 향상, 교리이념구현,	8
	교도 비교도의 일체 교화활동	
	대외 봉사활동	
	교당행사 분담활동	
	단 및 단원간의 친목, 애경상문활동	
	단원의 생활 개선 활동	
	활동평가(미리 계획, 훈련, 반성, 평가)	
연초 활동계획 수립		

영역	평가 항목(내용)	평가항목
단성적	교화단 평가	10
	법계에 따른 단계별 훈련 실적	
	각 교서 이해 실천의 실적	
	법회와 행사 입선수강실적	
	연원지도 및 교화단활동 실적	
	의무 실행의 실적	
	좋은 의견 제출의 실적	
	특별선행 실행의 실적	
	보은봉공활동 전개의 실적	
	일기 실행 실적	

다. 현행 교정지도 지침 분석

영역	평가 항목(내용)	평가항목
운영	교당의 교화단회 운영	2
	교당의 단장단 단회운영	
조직	교화단 편성 원칙에 의한 조단	1
출석	교화단수 대비 출석율	1
활동	교화단 프로그램 개발 노력	2
	교화단 마음공부 책자 활용	
관리	교화단 관리	2
	교화단 등록	

라. 교화단 현황 분석

영역	평가 항목(내용)	평가항목
현황	교화단별 단원수 구성	10
	교화단회 출석수	
	단원 법회 출석수	
	단회 실시 횟수	
	교화단회 진행	
	단회시 교재 활용	
	단회 소요시간	
	단회 장소	
	상시일기 실행자수	
	사종의무 이행자수	
단장의 사명과 역할	단장의 사명감	10
	교무님 지도 감정	
	단원의 공부사업 지도	
	원불교 의식 권장	
	순교로 새단원 인도	
	단원 애경사	
	매주 단원 챙기기	
	교화협력자	
	자금심과 보람	
	교화에 도움되는 단장	

③ 성장지표 시안 연구를 위한 조사

가. 조사 시기 및 대상

- 원기 96년 5월 1일부터 20일까지
- 교당 각 급지별 10% 교당 무선표집 인터넷 설문 조사 실시
- 506개 교당 중 총 56개교당 선정
- 56개 교당 중 29개 교당 응답

나. 조사를 위한 설문 구성

- 만족도 5문항,
- 조직 7문항
- 단회 7문항
- 단활동 10문항
- 훈련 10문항

- 운영 6문항
- 단성적 7문항
- * 설문지 첨부

다. 조사 결과

- 각 문항별 전체 평균 80% 이상 실행 항목

영역	항목	실행율
조직	교당 교화단 총단장은 교감(주임)교무이다.	85%
단회	매월 1회 교화단회를 실시한다.	85%
	단회시 교화단마음공부교재를 활용한다.	85%
단활동	단원 애경사를 챙긴다.	85%
	단원을 위해 기도한다.	85%
운영	공부하는 교화단을 운영한다.	85%

- 각 문항별 전체 평균 70% 이상 실행 항목

영역	항목	실행율
만족도	교화단을 통해서 친밀감이 높아진다.	70%
조직	교당 교화단 총단장은 교감(주임)교무이다.	85%
단회	매월 1회 교화단회를 실시한다.	85%
	단회시 교화단마음공부교재를 활용한다.	85%
	매월 1회 단회에서 유무념공부 실행여부를 확인한다	70%
단활동	단원 애경사를 챙긴다.	85%
	단원을 위해 기도한다.	85%
	교당행사를 단별로 분담하여 활동한다.	70%
훈련	매년 1회 교도 정기훈련을 실시한다.	70%
운영	공부하는 교화단을 운영한다.	85%
	친애하는 교화단을 운영한다.	70%
	단 운영은 단장을 중심으로 자체적으로 운영한다.	70%

- 각 문항별 전체 평균 50% 이상 실행 항목

영역	항목	실행율
만족도	교화단을 통해서 친밀감이 높아진다.	70%
	교화단 활동이 즐겁다.	50%
	단장 또는 단원과의 문답을 통해서 기쁨과 보람을 느낀다.	50%
조직	교당 교화단 총단장은 교감(주임)교무이다.	85%
단회	매월 1회 교화단회를 실시한다.	85%
	단회시 교화단마음공부교재를 활용한다.	85%
	매월 1회 단회에서 유무념공부 실행여부를 확인한다.	70%
	매월 1회 단장단 회의를 한다.	50%
단활동	단원 애경사를 챙긴다.	85%
	단원을 위해 기도한다.	85%
	교당행사를 단별로 분담하여 활동한다.	70%
	주 1회 단장에게 전화(문자)한다.	50%
	연초에 단원모두가 교화단 활동계획을 세운다.	50%
	단원들의 가족사항을 수시로 파악한다.	50%
훈련	단원들과 의사소통을 수시로 한다.	50%
	매년 1회 교도 정기훈련을 실시한다.	70%
	매년 1회 새단원(신입교도) 훈련을 실시한다	50%
	매년 1회이상 단원을 순교한다.	50%
	매년 교당 교화단 전 단원 총회 및 훈련을 실시한다.	50%
	매월 1회 단장을 지도하고 문답에 대한 감정을 한다.	50%
운영	지구중심으로 실시하는 단장훈련에 참여한다.	50%
	공부하는 교화단을 운영한다.	85%
	친애하는 교화단을 운영한다.	70%
	단 운영은 단장을 중심으로 자체적으로 운영한다.	70%
단성적	교화를 준비하는 교화단을 운영한다	50%
	법회와 단회 및 기타 교당행사의 참석여부에 대한 실적을 평가한다	50%
단성적	의무 실행 및 연원 지도에 대한 실적을 보고한다	50%

라. 결과 해석

- 80% 이상 실행 4개영역 총 6개 항목
- 70% 이상 실행 6개영역 총 12개 항목
- 50% 이상 실행 7개 영역 총 27개 항목

5. 최종 교화단 성장지표 시안 개발

1) 교화단 성장지표 시안 개발

- 기본 방향은 설문조사 결과 70% 이상 실행 항목들의 영역을 유목화 하여 최종 교화단 성장지표 시안을 개발함.

(1) 영역

교화단 성장지표 영역은 크게 교화단 만족도, 교화단 체제, 교화단 활동 등 3개 영역으로 나누어집니다. 3개 영역은 다시 6개 부분의 12개 항목으로 나누어 점검합니다. 성장지표 비중은 교화단 체제 정착과 교화단 활동에 비중을 더 둡니다.

그리고 일선 교당 교화성장 정도에 따라 단계별 성장지표를 적용하여 점검합니다.

영역	부분	항목수
1. 교화단 만족도	1-1. 단 만족도	1
2. 교화단 체제	2-1. 조직	1
	2-2. 운영	3
3. 교화단활동	3-1. 단회	3
	3-2. 단원관리	2
	3-3. 단활동	2

가. 1단계 교화단 성장지표 시안

영역	부분	세부 항목
1. 교화단 만족도	1-1. 단 만족도	1. 교화단을 통해서 친밀감이 높아진다.
2. 교화단 체제	2-1. 조직	2. 교당 교화단 총단장은 교감(주임)교무이다.
	2-2. 운영	3. 공부하는 교화단을 운영한다.
		4. 친애하는 교화단을 운영한다.
3. 교화단 활동	3-1. 단회	5. 단 운영은 단장을 중심으로 자체적으로 운영한다.
		6. 매월 1회 교화단회를 실시한다.
		7. 단회시 교화단마음공부교재를 활용한다.
	3-2. 단원관리	8. 매월 1회 단회에서 단원의 유무념공부 실행여부를 확인한다.
		9. 단원 애경사를 챙긴다.
	3-3. 단활동	10. 단원을 위해 기도한다.
11. 교당행사를 단별로 분담하여 활동한다.		
		12. 매년 1회 교도 정기훈련을 실시한다.

2) 교화단 성장지표 시안2 개발

- 기본 방향은 설문조사 결과 50% 이상 실행 항목들의 영역을 유목화 하여 최종 교화단 성장지표 시안2를 개발함.

(1) 영역

교화단 성장지표 영역은 크게 교화단 만족도, 교화단 체제, 교화단 활동 등 3개 영역으로 나누어집니다. 3개 영역은 다시 6개 부분의 21개 항목으로 나누어 점검합니다. 성장지표 비중은 교화단 체제 정착과 교화단 활동에 비중을 더 둡니다. 그리고 일선 교당 교화성장 정도에 따라 단계별 성장지표를 적용하여 점검합니다.

영역	부분	항목수(21)
1. 교화단 만족도	1-1. 단 만족도	2
2. 교화단 체제	2-1. 조직	2
	2-2. 운영	5
3. 교화단활동	3-1. 단회	3
	3-2. 단원관리	5
	3-3. 단활동	4

가. 2단계 교화단 성장지표 시안

영역	부분	세부 항목
1. 교화단 만족도	1-1. 단 만족도	1. 교화단을 통해서 친밀감이 높아진다.
		2. 교화단 활동이 즐겁다.
2. 교화단 체제	2-1. 조직	3. 교당 교화단 총단장은 교감(주임)교무이다.
		4. 10인 1단으로 교화단을 조직한다.
	2-2. 운영	5. 공부하는 교화단을 운영한다.
		6. 친애하는 교화단을 운영한다.
		7. 단 운영은 단장을 중심으로 자체적으로 운영한다.
		8. 교화를 준비하는 교화단을 운영한다.
9. 매년 교당 교화단 전 단원 총회 및 훈련을 실시 하도록 운영한다.		
3. 교화단 활동	3-1. 단회	10. 매월 1회 교화단회를 실시한다.
		11. 단회시 교화단마음공부교재를 활용한다.
		12. 매월 1회 단회에서 단원의 유무념공부 실행여부를 확인한다.
	3-2. 단원관리	13. 단원 애경사를 챙긴다.
		14. 단원을 위해 기도한다.
		15. 매주 1회이상 단원에게 전화(문자)한다.
		16. 단원들의 가족사항을 수시로 파악한다.
		17. 매년 1회이상 단원을 순교한다
	3-3. 단활동	18. 교당행사를 단별로 분담하여 활동한다.
		19. 연초에 단원모두가 교화단 활동계획을 세운다.
		20. 매년 1회 교도 정기훈련을 실시한다.
21. 매년 1회 단 법회·단회 및 기타 행사 참석여부에 대한 실적을 평가한다.		

6. 최종 교화단 성장지표 시안 적용 결과

1) 교화단 성장지표 시안2 적용 결과

- 원기 96년 5월 27일 설문조사 실시
- 중앙교구 남중 교당 일반 교화단 단장 30명중 27명 응답
- 설문조사 결과

세부 항목	매우그 렇다	그렇다	보통 이다	그렇지 않다	전혀 그렇지않 다
1. 교화단을 통해서 친밀감이 높아진다.		55.6%	37%	7.4%	
2. 교화단 활동이 즐겁다.	25.9%	37.1%	29.6%	7.4%	
3. 교당 교화단 총단장은 교감(주임)교무이다.	77.8%	22.2%			
4. 10인 1단으로 교화단을 조직한다.	44.4%	48.1%	3.7%	3.7%	
5. 공부하는 교화단을 운영한다.	25.9%	37%	29.6%	7.4%	
6. 친애하는 교화단을 운영한다.	29.6%	63%	3.7%	3.7%	
7. 단 운영은 단장을 중심으로 자체적으로 운영한다.	25.9%	55.6%	14.8%	3.7%	
8. 교화를 준비하는 교화단을 운영한다.	14.8%	44.4%	3.7%	37%	
9. 매년 교당 교화단 전 단원 총회 및 훈련을 실시하도록 운영한다.	15.4%	11.5%	7.7%	7.7%	57.7%
10. 매월 1회 교화단회를 실시한다.		59.3%	37%	3.7%	
11. 단회시 교화단마음공부교재를 활용한다.	46.2%	42.3%	3.8%	7.7%	
12. 매월 1회 단회에서 단원의 유무념공부 실행 여부를 확인한다.	23.1%	23.1%	26.9%	26.9%	
13. 단원 애경사를 챙긴다.	55.6%	37.0%	7.4%		
14. 단원을 위해 기도한다.	30.8%	53.8%	7.7%	3.8%	3.8%
15. 매주 1회이상 단원에게 전화(문자)한다.	25.9%	22.2%	44.4%	3.7%	3.7%
16. 단원들의 가족사항을 수시로 파악한다.	3.7%	40.7%	33.3%	18.5%	3.7%
17. 매년 1회이상 단원을 순교한다.	11.5%	23.1%	26.9%	26.9%	11.5%
18. 교당행사를 단별로 분담하여 활동한다.	33.3%	44.4%	18.5%	3.7%	
19. 연초에 단원모두가 교화단 활동계획을 세운다.	14.8%	55.6%	22.2%	7.4%	
20. 매년 1회 교도 정기훈련을 실시한다.	42.3%	38.5%	3.8%	15.4%	
21. 매년 1회 단 법회·단회 및 기타 행사 참석 여부에 대한 실적을 평가한다.	37%	33.3%	18.5%	11.1%	

7. 앞으로의 과제

1) 과제 수행 전략

- ① 교화단 교화활성화를 위한 교화정책추진(2만단장, 2만교화단 조단)
- ② 교화단 성장지표 시안 마련 - 6월 연구발표
- ③ 교화단 교화성장 모델교당 선정 및 연구
- ④ 교화단 성장지표 시안에 따른 운영 및 개선 방안 연구
- ⑤ 교화단 성장지표에 따른 교화단 교화 정착

■ 메 모 ■

■ 메 모 ■