

원  
정  
연  
97-1

원기 97년

# 원불교 사회여론조사 보고서

주관: 원불교정책연구소

후원: 원불교100년기념성업회

## 보고서를 내며

정책연구소는 원기95년과 96년에 이어 원기97년 “제3차 원불교 사회여론조사”를 실시하였습니다. 조사는 1차 조사를 시작한 이후 동일한 조건하에서 진행하였습니다. 다만 이번 조사에서는 ‘원불교 하면 떠오르는 대상’이라는 질문에 대해 그 대상이 긍정적인 이미지인지 혹은 부정적인 이미지인지에 대한 질문을 추가하였습니다.

매년 조사를 실시하는 목적은 원기100주년을 앞두고 한국 사회에서의 원불교 위상에 대한 점검과 원불교 인식 및 호감도를 객관적으로 평가함으로써 교회정책수립의 방향을 모색하기 위함입니다. 비록 매년 뚜렷한 변화가 나타나지는 않았지만 원불교에 대한 인식의 변화와 그 추세를 장기적인 관점에서 바라 볼 수 있을 것입니다.

사회의 인식은 교세의 성장과 밀접한 관련을 가집니다. 이번 ‘3차 원불교 사회여론조사’를 통해서도 원기100년을 맞아 교회대불공의 성업을 성취하기 위해 보다 적극적인 사회교화 정책과 다각적인 홍보 정책이 필요함을 확인할 수 있었습니다. 이에 호감도, 접촉의향, 문제점 등을 분석하는데 있어 교구별 수치를 구분해 분석함으로써 각 교구별 홍보전략의 방향을 모색하는데 유용한 조사가 되고자 했습니다. 많은 세미나와 토론, 그리고 이런 조사들이 의미있는 동기부여가 되어 실질적인 변화의 단초가 되길 기대해 봅니다.

적은 화력으로도 전략적 포석과 용병술을 통해 전쟁을 승리로 이끌고, 대기업의 틈새에서 선택과 집중으로 새로운 시장을 개척하는 강소 기업이 승자가 되기도 합니다. 작은 변화지만 큰 흐름의 단서를 찾아내고, 정확한 상황 진단으로 출·재가 교도가 함께 지혜를 모아 효율적인 정책을 수행해 간다면 원기100년의 성과도 극대화될 수 있을 것입니다.

원기 97년 4월

원불교정책연구소 교무 일동

## I. 조사 개요

### 1. 조사명

“원기 97년 원불교 사회여론조사 - 인지도, 이미지, 호감도”

### 2. 조사 주체 및 예산 지원

조사 주체 : 원불교정책연구소 / 예산 지원: 원불교100년기념성업회

### 3. 실시 기관

(주) 한국 리서치 전화조사팀

### 4. 조사 대상

만 19세 이상 성인 남녀(전화조사 방식의 한계로 청소년 조사는 유보)

### 5. 조사 기간

원기 97년 3월 5일 ~ 13일까지(9일간)

### 6. 조사 지역

전국 : 7개 권역(서울, 부산, 대구, 광주, 대전, 경기, 전북)

## 7. 조사 방법

구조화된 질문지를 이용한 전화 면접 조사 방식(전문업체 조사원 활용)  
일반전화 응답자 : 799명, 휴대폰 응답자 : 201명

## 8. 표본 추출

성/연령/지역별 인구수 비례할당 후 무작위추출

## 9. 표본 수와 표본 오차

유효표본 1000명, 표본오차는 95% 신뢰수준에  $\pm 3.1\%$

## 10. 조사 내용

- ① 한국사회의 선호 종교(+선호이유)
- ② 한국사회의 원불교 인지도 수준(+인지경로)
- ③ 한국사회의 원불교 이미지 인식(+느낌/대상)
- ④ 한국사회의 원불교 호감도 수준(+접촉의향)
- ⑤ 한국사회의 종교에 대한 요구(+사회활동)

\* 각 항목은 인구속성(성별/연령/지역/학력/소득/직업/종교 등) 변수에 따라 분석됨.

## Ⅱ. 조사 결과

### 1. 인구사회학적 특성

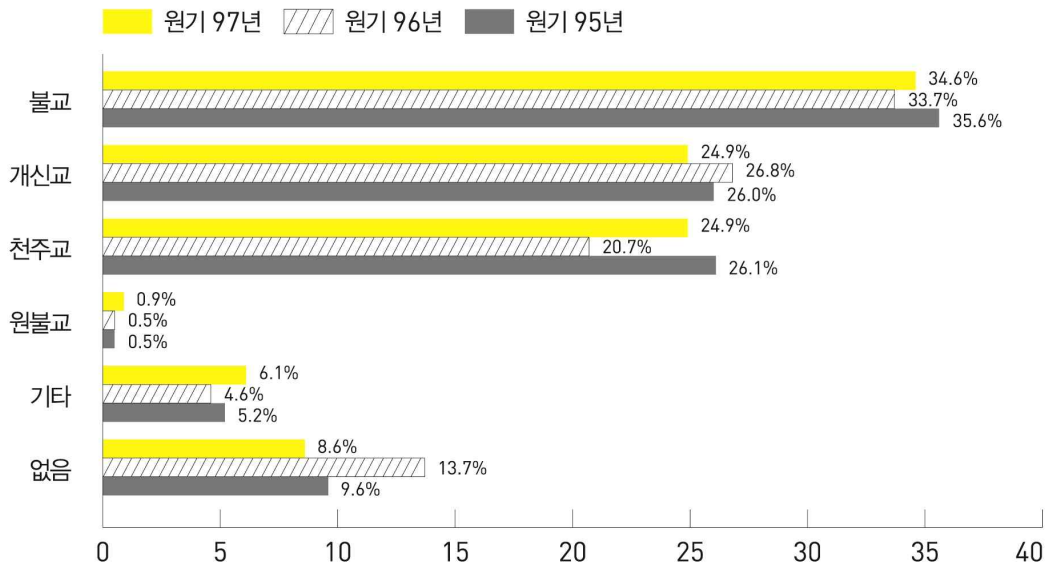
Total 1000 명						(단위 : %)	
성별		연령		최종 학력			
남자	50.1	20대	21.5	고졸 이하		30.7	
여자	49.9	30대	25.2	대학교 졸업 / 중퇴		44.9	
		40대	24.8	대학원 졸업 (석사 이상)		9.2	
		50대	17.6				
		60대	10.9				
직업		종교		지역		가구 소득	
화이트 칼라	26.2	불교	19.3	서울	32.8	99만원 이하	7.1
블루 칼라	22.4	개신교	25.9	부산	11.3	100~199만원 이하	8.8
주부	26.0	천주교	12.7	대구	7.7	200~299만원 이하	18.1
학생	14.1	원불교	0.7	광주	4.1	300~399만원 이하	15.4
무직 기타	11.3	기타	3.1	대전	4.6	400~499만원 이하	14.1
		무종교	37.9	경기	33.9	500~599만원 이하	10.5
				전북	5.6	600만원 이상	9.6

■ **성별 · 연령 · 지역별 응답자** 수는 비교를 용이하게 하기 위해 첫 설문 조사부터 **동일하게 할당**하였다. 응답자의 종교 비율은 **개신교 (25.9%) > 불교(19.3%) > 천주교(12.7%) > 원불교(0.7%)**로 표집되었다.

**2005년 인구센서스** 결과인 불교 22.8%, 개신교 18.3%, 천주교 10.9%, 원불교 0.3%, 기타 0.7%, 무종교 46.9%와 비교했을 때 **개신교는 7.6% 포인트 과대표집** 되었고, **불교와 무종교인은 각각 3.5% 포인트와 9.0% 포인트 과소표집**되었다. 천주교와 원불교는 유사하게 나타났다.

그밖에 다른 집단 범주에서는 특별한 차이가 나타나지 않았다. 다만, 무응답이 학력범주에서 12.1% 포인트 증가(3.1%→15.2%)하고, 소득범주에서 2.9% 포인트 감소(19.3%→16.4%)한 것이 가장 큰 변화다.

## 2. 가장 호감을 가지고 있는 종교



	불교	개신교	천주교	원불교	기타	없음
95년	35.6%	26.0%	26.1%	0.5%	5.2%	9.6%
96년	33.7%	26.8%	20.7%	0.5%	4.6%	13.7%
97년	34.6%	24.9%	24.9%	0.9%	6.1%	8.6%

■ 가장 호감도가 높은 종교는 '불교'로 나타났다. 호감도 변화를 살펴 보면 '천주교'와 '불교'가 각각 4.2% 포인트, 0.9% 포인트 증가했다. 반면, '개신교'에 대한 호감도는 1.9% 포인트 감소했다. 또한 호감을 갖고 있는 종교가 '없다'는 응답자가 5.1% 포인트 가량 감소했다.

'원불교'에 대한 호감도는 0.4% 포인트 증가했다. 0.4% 포인트는 우리나라 총인구수에 비례해 볼 때 큰 의미가 있다. 0.9%의 호감도를 2012년 1월말 현재 우리나라 총인구수(50,750,837명)에 비례해 본다면 45만 명 정도가 원불교에 호감을 느끼고 있는 것으로 볼 수 있다. 이는 원기 96년도(0.5% : 25만명)에 비해 20만명 정도 증가한 것이다. 2005년 실시된 인구주택 총조사에서 원불교 교도는 총인구대비 0.3%(129,907명)

인 점을 고려한다면 원불교 교도수보다 많은 수가 증가한 것임을 알 수 있다.

■ **연령대별로 호감도 순위를 보면** 모든 연령대에서 **‘불교’가 1순위**로 나타났다. 2순위는 20대와 60대에서 **‘개신교’**에 대해 호감을 나타냈고, 30대와 50대는 **‘천주교’**에 대한 호감을 나타냈다. 40대는 **‘개신교’와 ‘천주교’**에 대한 호감도가 동일하다.

■ **지역별 호감도 1순위를 살펴보면** 다음과 같다.

서울 : 천주교(30.2%) > 불교(29.3%) > 개신교(26.8%) > 원불교(0.6%)

부산 : 불교(53.1%) > 천주교(17.7%) > 개신교(15.0%) > 원불교(0.9%)

대구 : 불교(45.5%) > 천주교(23.4%) > 개신교(15.6%) > 원불교(0%)

광주 : 불교(41.2%) > 개신교(19.5%) > 천주교(14.5%) > 원불교(0%)

경기 : 불교(32.5%) > 개신교(27.4%) > 천주교(25.4%) > 원불교(0.9%)

대전 : 불교·개신교(26.1%) > 천주교(19.6%) > 원불교(2.2%)

전북 : 개신교(33.9%) > 불교(28.6%) > 천주교(19.6%) > 원불교(3.6%)

■ **직업별로 호감도 1순위를 살펴보면** 화이트칼라, 블루칼라, 학생, 무직/기타 응답자가 **‘불교’**를 꼽았고, 주부는 **‘개신교’**라고 응답했다.

■ **자신 종교에 대한 호감도는 천주교(92.1%) > 불교(91.7%) > 개신교(84.6%) > 원불교(57.1%)** 순이다. 원기95년, 원기96년에 이어 순위의 변동은 없었다.

■ **무종교인은 불교(40.1%) > 천주교(24.8%) > 개신교(7.1%) > 원불교(1.1%)** 순으로 호감도를 보였다. 원기96년과 비교해 순위 변동은 없지만 천주교에 대한 호감도(5.1% 포인트)와 불교에 호감도(3.4% 포인트)가 상승했다. 반면 개신교에 대한 호감도는 1.6% 포인트 하락했다.

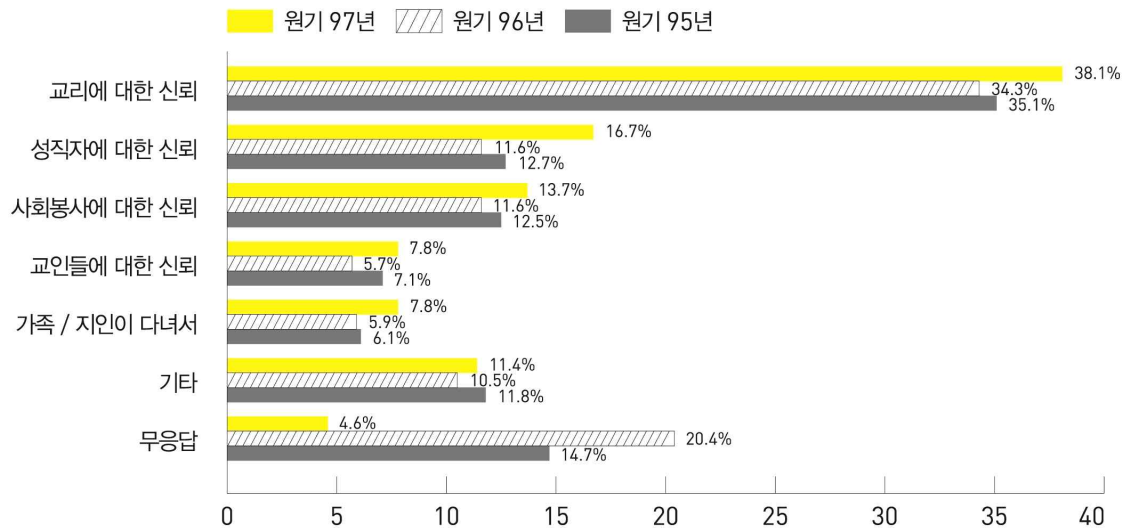
21세기 한국사회의 종교현황에 있어 가장 두드러지는 현상은 개신교의 정체와 가톨릭의 약진이다. 그것은 1980년대와 1990년대에 가톨릭이 보여준 사회적 역할에 큰 영향을 받은 바 있다. 기독교윤리실천운동에서 실시한 ‘2010년 한국교회의 신뢰도 조사’에서 한국의 3대종교 중 ‘가장 신뢰하는 종교기관’을 묻는 질문에 무종교인들의 44.9%가 천주교



라고 대답했다. 천주교의 경우처럼 사회의 인식은 교세의 성장과 밀접한 관련을 가진다. 원기 100년을 맞아 교화대불공의 성업을 성취하기 위해 보다 적극적인 사회교화 정책과 다각적인 홍보 정책이 필요함을 확인해 준다.

■ 종교인별로 **원불교에 대한 호감도**를 살펴보면 원불교 4명(57.1%)과 불교 1명(0.52%), 무종교 4명(1.1%)이 가장 호감이 가는 종교로 원불교를 선택했다.

## 2-1. (2번 답변에 대해) 호감을 갖는 이유



	교리에 대한 신뢰	성직자에 대한 신뢰	사회봉사에 대한 신뢰	교인들에 대한 신뢰	가족/지인 이 다녀서	기타
95년	35.1%	12.7%	12.5%	7.1%	6.1%	11.8%
96년	34.3%	11.6%	11.6%	5.7%	5.9%	10.5%
97년	38.1%	16.7%	13.7%	7.8%	7.8%	11.4%

■ 호감을 갖는 이유에 대한 응답 추세는 작년과 유사했다. 다만, '무응답' 비율이 15.8% 포인트 감소했다. 응답자들은 호감의 이유에 대해 **교리를 1순위**로 꼽았다.

■ 종교별로 호감을 갖는 이유를 분석하면, **불교신자는 교리에 대한 신뢰(40.0%)** > 성직자에 대한 신뢰(12.6%) > 가족/지인이 다녀서(12.1%) > 사회봉사(11.5%)에 대한 신뢰 > 교인(7.4%)에 대한 신뢰 순이었다. 원기96년에 비해 '가족/지인'에 대한 응답이 4.8% 포인트 증가해 4.2% 포인트 증가한 '사회봉사'보다 순위가 앞섰다.

**개신교신자는 교리(55.6%)** > 사회봉사(15.1%) > 성직자(9.5%) > 가족/지인이 다녀서(7.5%) > 교인(5.2%)에 대한 신뢰 순으로 나타났다. 원기96년에 비해 순위 변동은 없었으나 응답비율이 모두 조금씩 증가했다.

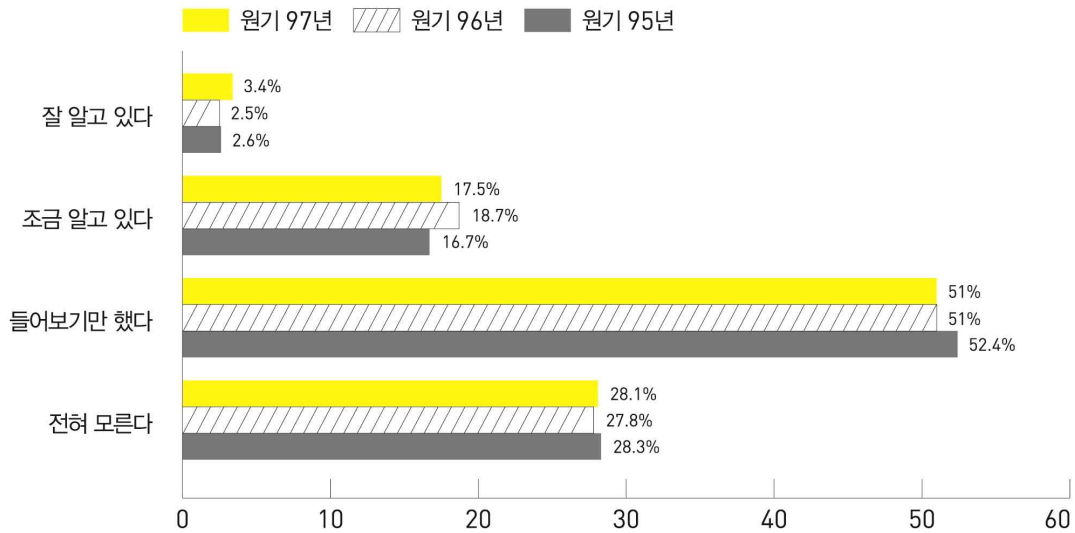
**천주교신자는 성직자(41.3%)에 대한 신뢰 > 교리(27.0%)에 대한 신뢰 > 사회봉사(12.7%)에 대한 신뢰 > 교인(6.4%)에 대한 신뢰 > 가족/지인이 다녀서(6.4%)로 나타났다.** 원기96년에 비해 순위 변동은 없으나, 응답비율에 있어서 성직자에 대한 신뢰가 6.7% 포인트 증가했다.

**원불교신자는 교리(33.3%)에 대한 신뢰 > 교인(33.3%) > 사회봉사에 대한 신뢰(16.7%)의 순으로 나타났다.** 원기96년에는 교리에 대한 응답만 보였으나 교인이나 사회봉사에 대한 응답이 나타났다.

**무종교인의 경우에는 교리에 대한 신뢰(26.7%) > 성직자·사회봉사(15.1%)에 대한 신뢰 > 교인(10.3%)에 대한 신뢰 > 가족/지인이 다녀서(6.8%) 순으로 나타났다.** 원기96년에 비해 '무응답'이 28.6%(35%→6.4%)가 감소했다. 감소된 '무응답'은 호감의 이유로 전환되어 각각의 이유들이 모두 상승했다.

천주교 신자가 '성직자에 대한 신뢰'를 1순위로 꼽은 것을 제외하고 각 종교인들이 호감을 보이는 이유로 '교리'를 꼽았다.

### 3. '원불교'에 대한 인지도



	잘 알고 있다	조금 알고 있다	들어보기만 했다	전혀 모른다
95년	2.6%	16.7%	52.4%	28.3%
96년	2.5%	18.7%	51.0%	27.8%
97년	3.4%	17.5%	51.0%	28.1%

■ 인지도는 원기95년과 원기96년과 비교 했을 때 큰 차이는 없는 것으로 나타났다. 원기96년과 비교했을 때 '모른다(들어보기만 했다+전혀 모른다)'는 응답 비율이 0.3% 포인트 증가(78.8% → 79.1%) 했으나 '안다(조금알고 있다+잘 알고 있다)'는 응답이 0.3% 포인트 감소(21.2% → 20.9%)했다. 이러한 결과로 볼 때 **인지도 향상을 위한 홍보에 정책적 접근이 필요함**을 다시 한번 상기하게 한다. 다만 '조금알고 있다'는 응답이 1.2% 포인트 감소하고, '잘 알고 있다'는 응답이 0.9% 포인트 증가한 것으로 볼 때 **원불교에 대한 인지도의 깊이가 긍정적인 방향으로 변화**한 것으로 판단할 수 있다.

■ 원기96년 <지지부진한 인지도 수준은 원기 100년을 앞두고 있는 우리에게 지금이야말로 사회적 인식 변화를 위한 **대 사회적 프로그램의 가동 시기**임을 알려주고 있다>라고 했으나 인지도에 큰 변화가 없었다. 대외홍보를 담당하는 문화사회부에서는 연30여회의 보도자료를 배포하고, 4-5회의 기자간담회를 개최한다. 언론보도 횟수를 살펴보면 신문 및 잡지 610여회, 방송 46회, 인터넷 376회 정도라고 한다. 이는 결코 적은 수가 아니다. 그럼에도 불구하고, 인지도가 감소한 것은 인지도 확보를 위한 홍보전략 점검이 필요함을 보여주는 결과라 하겠다.

특히, 원100성업에서 수행하는 다양한 분야의 사업내용에 대한 대사회적 홍보를 통해 원불교를 인식할 수 있는 다양한 보도가 필요하다. 그러나, 원100성업회 문화예술홍보분과의 원기97년의 사업 계획을 보면 대사회 홍보 계획이 전무하다. 원기100년까지 연차별 홍보 단계를 세워 성업의 기운을 교단뿐만 아니라 대사회적으로 성숙시켜 나가야 할 것이다. 홍보를 하기 위해 많은 돈이 필요한 것은 아니다. 저비용고효율의 홍보전략을 세워 다양한 방법으로 인지도를 개선해 나가야 할 것이다.

■ 원불교에 대해 ‘안다(조금알고 있다+잘 알고 있다)’는 응답을 **성별**로 살펴보면 **남자(24.0%)**가 여자(17.8%)에 비해 인지정도가 높았다.

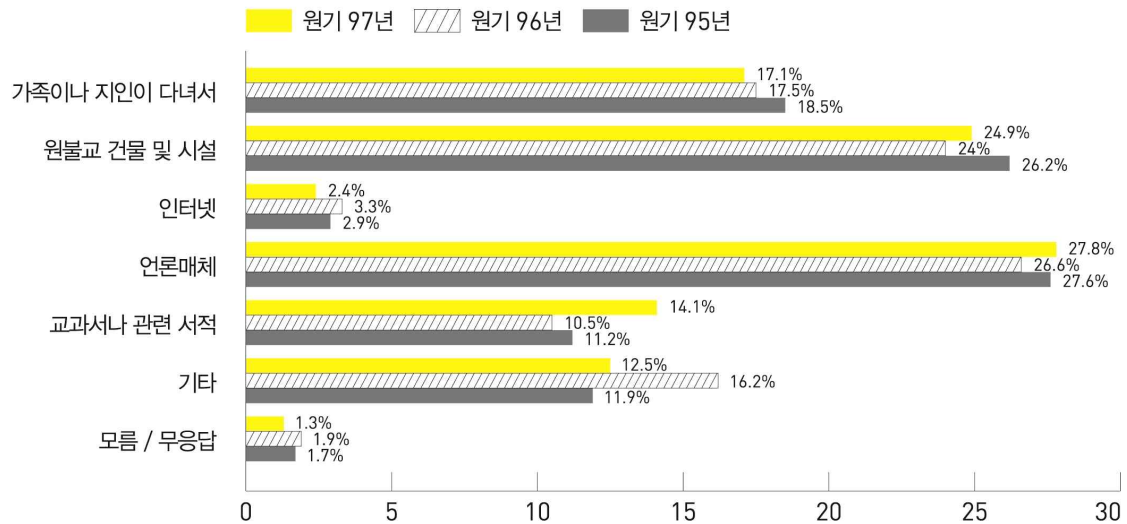
**연령대별**로는 **50대(25.0%) > 40대(23.0%) > 30대(21.4%) > 60대(20.2%) > 20대(14.9%)**의 순으로 나타났다. 원기96년과 마찬가지로 50대의 인지도가 제일 높았다. 원기96년 50대(29.0%) > 60대(26.6%) > 40대(22.2%) > 20대(17.2%) > 30대(15.9%)에 비해 **젊은층의 인지도가 많이 높아졌다**. 특히 30대의 인지도는 5.5% 포인트 증가해 원기96년 인지도 최하위에서 원기97년에는 50대와 40대에 이어 3순위로 높아졌다.

■ **직업별**로는 **블루칼라(28.6%) > 화이트칼라(24.4%) > 학생(15.6%) > 주부(15.4%)**의 순으로 원불교에 대해 ‘안다(조금알고 있다+잘 알고 있

다)’는 응답을 했다.

■ **지역별로는 전북(35.7%) > 광주(26.8%) > 대전(23.9%) > 서울(22.3%) > 경기(18.9%) > 부산(16.8%) > 대구(14.3%)의 순으로 원불교에 대해 ‘안다(조금알고 있다+잘 알고 있다)’는 응답을 했다.** 기관이나 교당이 전북지역에 편중되어 있는 것을 감안한다면 이러한 결과는 당연한 것이라고 할 수 있다. 원기96년부터 교구자치화가 실행됨에 따라 지역별 인지도와 호감도 결과를 참고해 각 **교구별로 교화와 홍보에 대한 정책 마련을 해 나가야**할 것이다. 우리나라 인구의 대부분이 살고 있는 서울과 경기 지역의 교화가 살아나기 위해서는 수도권을 중심으로 원불교 인지도를 개선할 수 있는 홍보 전략이 필요하다.

#### 4. '원불교' 인지 경로



	가족이나 지인	원불교 건물&시설	인터넷	언론매체	교과서& 관련서적	기타	모름 /무응답
95년	18.5%	26.2%	2.9%	<b>27.6%</b>	11.2%	11.9%	1.7%
96년	17.5%	24.0%	3.3%	<b>26.6%</b>	10.5%	16.2%	1.9%
97년	17.1%	24.9%	2.4%	<b>27.8%</b>	14.1%	12.5%	1.3%

■ 원불교를 접하게 된 경로의 순위는 원기95년과 원기96년에 이어 변동 없이 TV, 라디오, 신문 같은 '언론매체'(27.8%)를 통해서라는 응답이 1순위로 나타났다. 원기96년과 비교해 '가족이나 지인이 다녀서' 인지한다는 응답은 0.4% 포인트 감소했다.

미국신문협회(NAA)의 2010년 조사결과에 의하면 '신문은 독자와 광고주를 모두 만족시키는 최고 매체'이며, '연 소득 10만달러 이상 고소득자 10명중 7명은 매주 신문을 읽는다'고 한다. 본 설문에서도 소득별로 인지경로 1순위를 살펴보면 99만원 이하(가족이나 지인)와 199만원~200만원(원불교의 건물 및 시설)을 제외하고 '언론매체'(27.8%)를 통

해서라는 응답이 1순위로 나타났다. 언론매체를 통한 홍보의 중요성성과 '언론매체'의 효과를 보여주는 결과다.

따라서 언론을 통해 노출 될 수 있는 다양한 홍보 방안을 모색해야 할 것이다. 이와 함께 효과적으로 전달하는 방안과 언론에 대한 관리능력을 키워나가야 한다. 교단의 사회참여가 활발해지고, 교단의 영향력이 확대됨에 따라 언론에 등장하는 빈도수 역시 높아지고 있기 때문이다. 따라서, 인지도와 호감도를 높이는데 도움이 될 수 있는 노출 전략을 세워야 한다.

원기97년 1월 신년하례시 발생한 방화소동에 대한 대처는 이에 대한 학습의 기회가 되었다. 연합뉴스를 중심으로 인터넷 신문, 전북지역 언론, 방송 등을 통해 보도를 했음에도 불구하고 초동 대처를 제대로 하지 못해 인터넷을 중심으로 부정확한 정보가 확대 재생산 되었다. 이러한 상황에서 원기97년 3월 문화사회부가 교구 홍보담당자들을 중심으로 실시한 언론홍보교육은 매우 바람직한 것이라 하겠다. 그리고, 문화사회부에서 제작중인 홍보 매뉴얼에 대한 기대도 해본다.

■ **지역별로 인지경로 1순위를 살펴보면** 서울(28.5%), 대구(30.0%), 대전(43.6%), 경기(30.6%)가 **'언론매체'를 통해 인지했다.** 부산(31.1%)과 광주(43.9%)는 '원불교의 시설 및 기관'이었고, 전북(39.5%)의 경우 '가족이나 친지가 다녀서' 인지하게 되었다.

■ **'인터넷'을 통한 인지율은 0.9% 포인트 감소한 2.4%로 미미했다.** 보스턴 컨설팅 보고서에 의하면 2010년 기준 우리나라는 인터넷 경제비중이 세계 2위에 이르며, 제2의 삼성전자가 인터넷에서 나올 것으로 전망하고 있다(2012.3.20, 매일경제). 인터넷 강국인 우리나라의 인터넷 시장의 상황을 볼 때 **인터넷을 통한 홍보 전략도 강화되어야 할 것이다.**

2004년 행정체계 뿐 아니라 교단 정보화에 따른 원불교 인터넷 환경



의 전면적인 개편을 목적으로 원불교종합정보시스템(WTIS: Won-Buddhism Total Information System)을 개통했다. 경영정보시스템(WMIS)과 이를 바탕으로 제공되는 교화정보시스템(WEIS) 및 교도서비스(WMS)를 가리키며, 대중매체로 활용될 웹진(Webzine)등의 다양한 부가서비스도 포함했다.

그러나 이런 구상과는 달리 주로 행정적인 면에 집중되어 활용되고 있다. 교도들이 함께 공유하고 공부할 수 있는 인터넷 장이 마련되어야 할 것이다. 아울러 비교도 대중들이 흥미롭게 원불교를 접하고, 기초 지식을 쌓을 수 있는 공간 마련이 필요하다.

원기95년 8월 30일 시작된 '법문사경' 프로그램은 교도들이 인터넷 공간에서 공부할 수 있는 대표적인 프로그램이다. 이런 프로그램이 다양하게 개발되어 교도는 물론 비교도들이 자연스럽게 접촉할 수 있는 길이 마련되어야 할 것이다. 원기97년 정보전산실에서는 포털 및 UCC 등을 포함한 '인터넷 교화지원시스템'을 4월말에 오픈할 예정에 있다. 이에 대한 기대를 해본다.

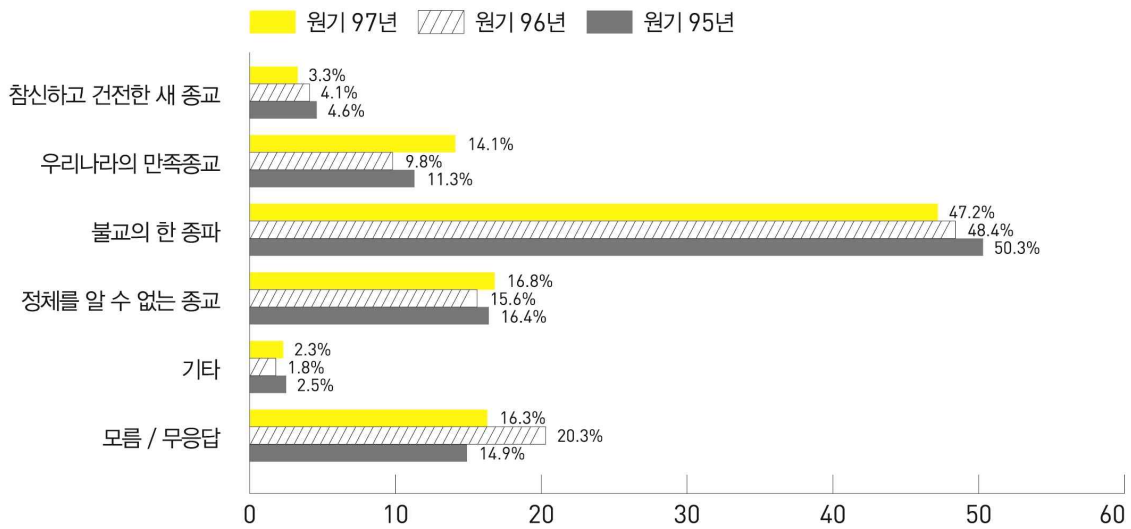
또한, 휴대전화에 인터넷 통신과 정보검색 등 컴퓨터 지원 기능을 추가한 지능형 단말기인 스마트폰의 등장은 새로운 시장을 열어주었다. 스마트폰은 수백여 종의 다양한 어플리케이션(응용프로그램)을 통해 다양한 활동을 수행할 수 있다. 경제적인 면에서는 다양한 일자리가 창출되고, 종교적인 면에서는 교화의 다양한 방향을 모색할 수 있다. 기독교에서는 설교, 교리에 대한 어플리케이션은 물론 벨소리, 배경화면등 다양한 어플리케이션을 제공하며 교화하고 있다.

특히, 트위터·페이스북등 소셜네트워크 서비스(Social Network Service)가 강화되고 있는 것을 주목해야 한다. 초기에는 주로 친목도모·엔터테인먼트 용도로 활용되었으나 최근에는 각종 정보공유 및 확산의 창(窓)으로 활용되는 경향이다. 정보를 접하는 경로도 인터넷 검색보다

소셜네트워크 서비스를 통해 최신 정보를 찾고 이를 활용하는 이들도 많아졌다. 따라서, **인터넷과 스마트폰을 통해** 불특정 다수의 대중에 대한 **교화의 방안**에 대해 집중적으로 논의할 필요가 있다.

■ **연령대** 별로 인지경로 1순위를 살펴보면 20대는 '교과서나 관련 서적'을 통해서(28.1%), 30대는 '원불교의 건물 및 시설'을 통해서(27.7%)였다. 40대(33.2%)와 50대(35.5%)는 'TV, 라디오, 신문 같은 언론매체'를 통해서 인지한 응답자가 가장 많았고, 60대는 '가족이나 지인 중에 원불교 신자가 있어서'(36.2%) 인지하는 것으로 나타났다. 연령대별 인지경로 차이를 통해 볼 때 연령대별 홍보 전략이 필요함을 알 수 있다.

## 5. '원불교' 하면 먼저 떠오르는 느낌



	참신하고 건전한 새 종교	우리나라 민족종교	불교의 한 종파	정체를 알 수 없는 종교	기타	모름 /무응답
95년	4.6%	11.3%	50.3%	16.4%	2.5%	14.9%
96년	4.1%	9.8%	48.4%	15.6%	1.8%	20.3%
97년	3.3%	14.1%	47.2%	16.8%	2.3%	16.3%

■ 원불교에 대한 느낌은 큰 변화가 없었다. 가장 많은 응답을 한 '**불교의 한 종파(47.2%)**'로 보는 입장이 절반을 차지하고 있으나 원기95년부터 그 비율은 조금씩 감소하고 있다.

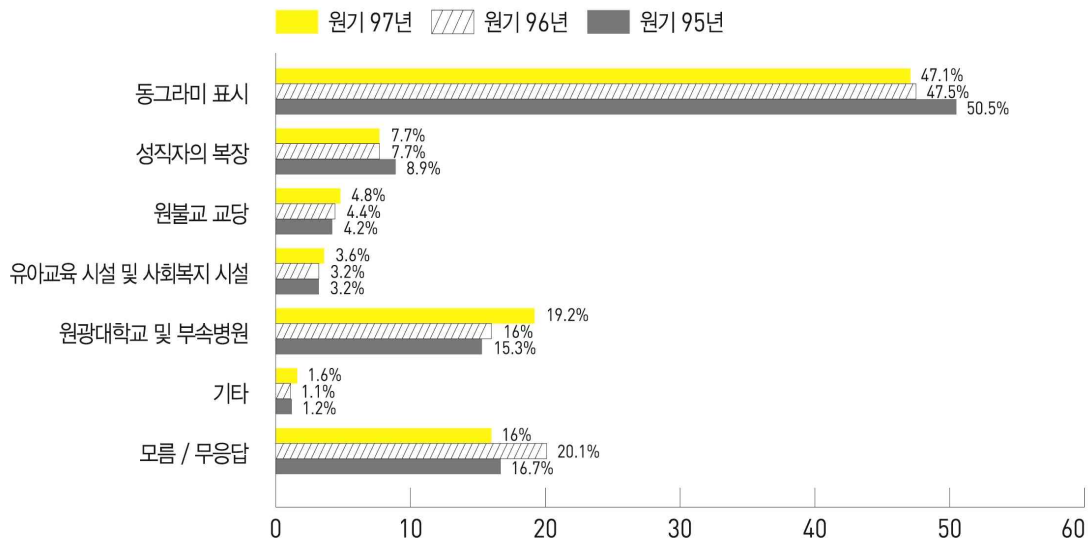
'참신하고 건전한 새 종교'(3.3%)라는 응답자의 비율도 조금씩 감소하고 있다. 이러한 결과는 두 가지로 생각해 볼 수도 있다. 첫째, 원불교가 한국사회에서 정착되면서 새 종교라는 이미지를 벗었다고 생각할 수 있다. 둘째, 원불교의 이미지가 좋지 않은 쪽으로 형성되어 건전성을 상실했다고 생각 할 수 있다. 앞서 원불교 인지도를 살펴본 것을 상기하

면 **참신성과 건전성을 회복하는** 것이 필요할 것이라고 본다.

■ **연령별** 응답을 살펴보면, 20대(2.3%)와 30대(1.6%)에서 40대~60대(평균 4.5%)에 비해 '참신하고 건전한 새 종교'라는 응답비율이 낮았다. 반면, '정체를 알 수 없는 종교'라는 응답비율은 20대~30대(평균 21.6%)가 40대~60대(평균 12.0%)에 비해 눈에 띄게 높았다.

■ **지역별**로 보았을 때 광주(7.3%)와 대전(6.5%)에서 '참신하고 건전한 새 종교'라는 응답비율이 높았다. 주목할 만한 사항은, 원불교 교세가 가장 강한 **전북 지역**에서 '불교의 한 종파(51.8%)로 인식한 응답자 비율이 가장 높았고, 그 비율도 원기96년에 비해 5.4% 포인트 증가했다.

## 6. '원불교' 하면 먼저 떠오르는 대상



	동그라미 표시	성직자 복장	원불교 교당	유아교육 시설 및 사회복지 시설	원광대학 및 부속병원	기타	모름 /무응답
95년	50.5%	8.9%	4.2%	3.2%	15.3%	1.2%	16.7%
96년	47.5%	7.7%	4.4%	3.2%	16.0%	1.10%	20.1%
97년	47.1%	7.7%	4.8%	3.6%	19.20%	1.60%	16.0%

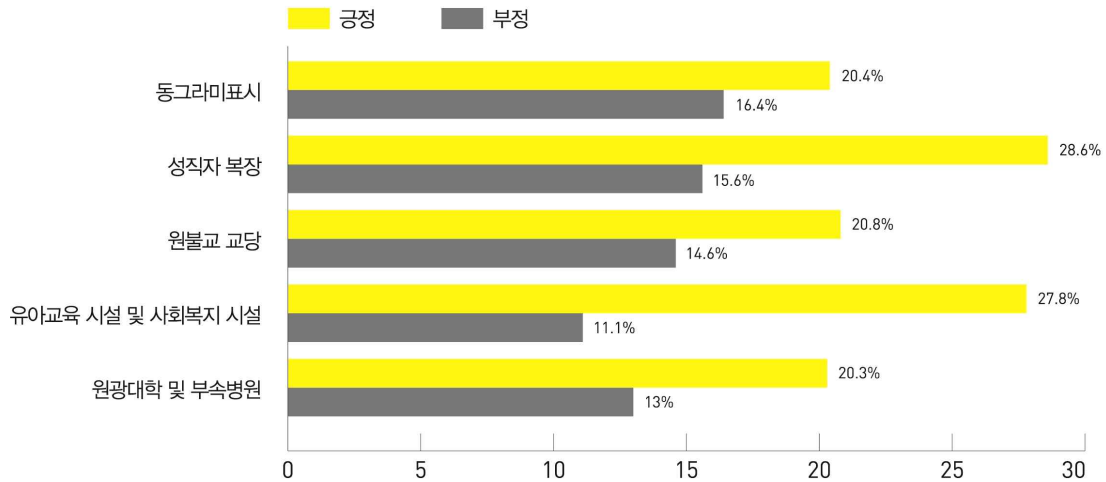
■ 원불교에 대해 연상되는 것에 대한 응답은 3년간 큰 변화가 없었다. **동그라미 표시(47.1%) > 원광대학 및 부속병원(19.2%) > 성직자 복장(7.7%) > 원불교 교당(4.8%)**의 순으로 나타났다.

통계적으로 유의미한 정도는 아니지만 원기96년과 비교했을 때 '동그라미 표시'에 대한 응답은 0.4% 포인트 감소하고, '원불교 교당'에 대한 응답은 0.4% 포인트 증가했다. 또, '원광대학교 및 부속병원' 3.2% 포인트

증가했다.

■ 각 항목별로 응답순위를 살펴보면 **‘동그라미 표시’**는 30대(55.2%), **‘성직자 복장’**은 40대(9.7%)가 가장 많았다. **‘원불교 교당’(9.3%)**과 **‘유아 교육 및 사회복지 시설’(5.6%)**, **‘원광대학 및 부속병원(26.5%)’**은 20대가 가장 많은 응답을 했다. 대부분의 연령대에서 **‘동그라미 표시’**와 **‘원광대학 및 부속병원’**을 주로 떠올린 것과 달리 20대는 다른 연령대에 비해 다양한 이미지로 인식하고 있다.

## 6-1. '원불교' 하면 먼저 떠오르는 대상에 대한 이미지



97년		동그라미 표시	성직자 복장	원불교 교당	유아교육 시설 및 사회복지 시설	원광대학 및 부속병원
긍정	208명	20.4%	<b>28.6%</b>	20.8%	27.8%	20.3%
부정	174명	<b>16.4%</b>	15.6%	14.6%	11.1%	13.0%

■ 가장 먼저 떠오르는 대상이 긍정적인가? 아니면 부정적인가? 라는 이미지에 대한 질문을 추가했다. **긍정적인** 느낌을 갖는 것은 **성직자의 복장**(28.6%) > 유아교육 시설 및 사회복지 시설(27.8%) > 원불교 교당(20.8%) > 동그라미 표시(20.4%) > 원광대학 및 부속병원(20.3%) 순이었다.

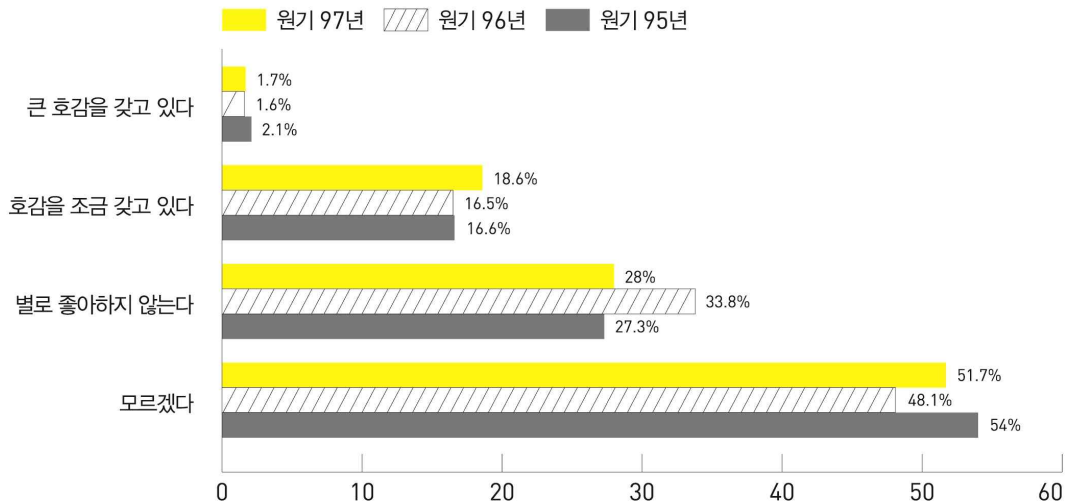
반대로 **부정적인** 느낌을 갖는 것은 **동그라미 표시**(16.4%) > 성직자의 복장(15.6%) > 원불교 교당(14.6%) > 원광대학 및 부속병원(13.0%) > 유아교육 시설 및 사회복지 시설(11.1%) 순으로 나타났다.

■ **‘성직자의 복장’**은 긍정적인 느낌에서 1순위였지만, 부정적인 순위도 2위로 높았다. 연령대별로 살펴보면 ‘매우 긍정적’이라는 응답자는 한명도 없었다. 반면, 30대(5.6%)와 40대(8.3%)가 ‘매우 부정적’이라는 응답을 했다. 특히, 30대는 부정적(22.2%)이라는 응답이 긍정적(16.7%)에 비해 5.5% 포인트 높은 응답률을 보였다. 이러한 결과는 **‘성직자의 복장’은 원불교를 이미지 형성에 긍정적인 역할**을 하는 것으로 판단할 수 있다. 다만, 젊은층의 부정적 이미지를 개선할 수 있는 방안이 함께 모색되어야 할 필요가 있다.

■ **‘원광대학교 및 부속병원’**을 제일먼저 떠오르는 대상으로 이라고 응답한 비율이 증가한 것에 비해 긍정적 느낌의 순위는 가장 낮았다. 부정적 느낌의 응답자 비율은 다른 응답에 비해 높지는 않았다. 기관이 커지고 불특정 다수가 이들 기관을 통해 원불교를 접하게 되는 만큼 교립기관으로서의 위상을 공고(鞏固)히 하고, 그에 따른 사회적 책임과 의무는 물론 원불교 이미지를 제고(提高)하려는 노력도 요구된다.



## 7. '원불교'에 대한 호감도



	별로 좋아하지 않는다	호감을 조금 갖고 있다	큰 호감을 갖고 있다	모르겠다
95년	27.3%	16.6%	2.1%	54.0%
96년	33.8%	16.5%	1.6%	48.1%
97년	28.0%	18.6%	1.7%	51.7%

■ 원불교에 대한 대중의 호감도에 대해 51.7%가 '모르겠다'고 응답해 무관심층이 여전히 많음을 알 수 있다. 원불교에 대해 조금이라도 호감을 갖고 있는 응답자는 20.3%(호감을 조금 갖고 있다 18.6%+큰 호감을 갖고 있다 1.7%)로 원기96년에 비해 2.2% 포인트 상승했다.

■ 성별로 보면 남성(22.0%)보다는 여성(34.1%)의 비호감도가 높았고, 연령별로는 50대(31.3%) > 40대(30.3%) > 30대(30.2%) > 20대(23.7%) > 60대 이상(21.1%)로 나타났다. 조금이라도 호감을 갖고 있는 응답자는 60대(29.4%) > 50대(24.4%) > 40대(23.4%) > 30대(16.7%) > 20대(13.0%)로 나타났다.

원기96년 제일 높은 비호감을 보였던 20대의 비호감도가 많이 감소

(39.1%→23.7%)한 것은 긍정적인 신호라 할 수 있다. 젊은층의 높은 비호감과 낮은 호감도가 풀어가야 할 숙제다.

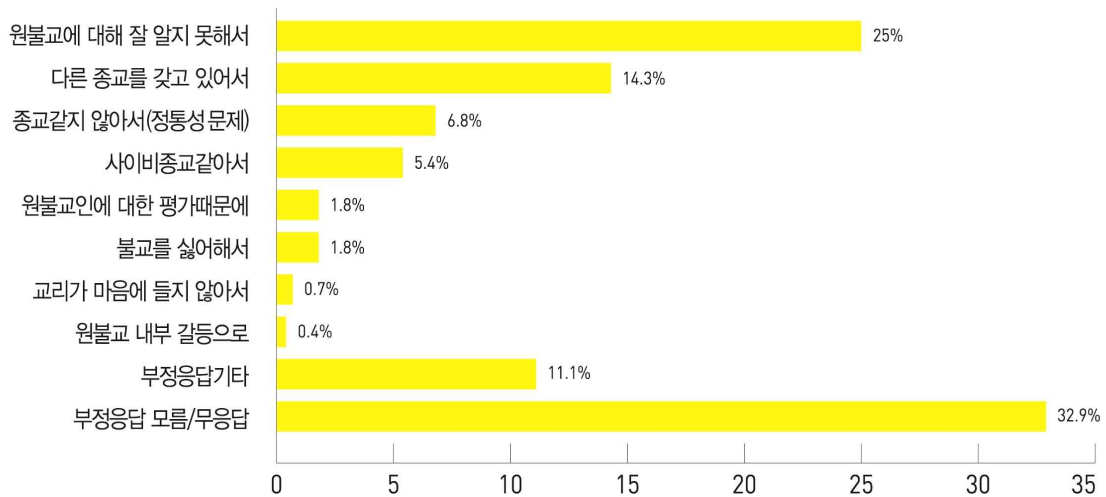
■ **지역별로 살펴보면 비호감도는 서울(35.7%) > 전북(30.4%) > 광주(26.8%) > 경기(25.4%) > 부산(23.9%) > 대구(22.1%) > 대전(10.9%)**순으로 높았다. 원기96년 **대구(46.8%)**가 원불교에 대해서 **비호감도가 가장 높은 지역**으로 나타났으나 비호감에 대한 응답자의 비율이 24.7% 포인트가 감소했다.

원불교에 대해 조금이라도 호감을 갖고 있는 **호감도의 순위는 전북(35.7%) > 대전(30.4%) > 광주(26.8%) > 부산(22.1%) > 서울(18.0%) > 경기(17.4%)** 순으로 나타났다.

본 결과는 각 지역의 인지도 내용을 파악할 수 있는 결과라 할 수 있다. 가장 많은 인지도를 보인 전북지역은 비호감도의 순위도 높았고, 호감도도 1순위로 나타났다. 전북지역에 집중된 기관과 시설 등으로 인해 인지도 면에서 긍정적인 역할을 한 것으로 본다. 반면, 호감도에는 긍정적이지 못한 것으로 볼 수 있다. 대중경 교단품 5장의 “사람이나 물건이나 서로 멀리 나뉘어 있을 때에는 무슨 소리가 없는 것이나, 점점 가까와져서 서로 대질리는 곳에는 반드시 소리가 나나니 ... (중략) ... 서로 만나서 일을 같이 하는지라 하여간 소리는 나고야 말터이니, 아무쪼록 조심하여 나쁜 소리는 나지 아니하고 좋은 소리만 길이 나게 하라”는 법문을 새겨볼 필요가 있다.

■ 우리나라 인구의 대부분이 거주하고 있는 서울과 경기지역에서 낮은 호감도를 보이고 있다. 서울과 경기는 부산과 대구에 비해 인지도가 높음에도 불구하고 호감도가 낮은 것은 수도권교화의 개선점으로 파악된다. 반면, 대전지역의 호감도와 대구지역의 비호감도의 감소는 눈에 띈다. 기관과 교당이 많지 않음에도 불구하고 대사회 활동에 적극적인 노력을 한 것이 인지도에 긍정적인 역할을 한 것으로 보인다.

## 7-1. '원불교'에 비호감을 느끼는 이유



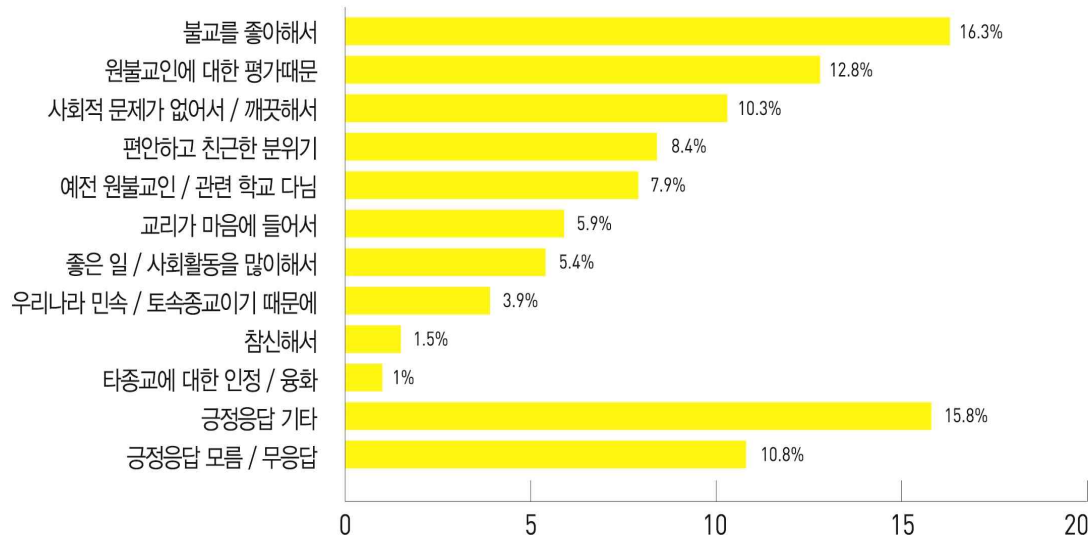
■ 원불교에 대해 **비호감**을 보인 응답자 280명이 비호감을 보인 이유로 **원불교에 대해 잘 알지 못해서**(25.0%) > 다른 종교를 갖고 있어서(14.3%) > 종교 같지 않아서(6.8%) > 사이비종교 같아서(5.4%)라고 응답했다. 이러한 결과는 인지도를 개선해야 하는 이유를 제공해 준다.

■ '**잘 알지 못해서**' 비호감을 느낀다는 응답자는 여성(57.1%)이 남성(42.9%)에 비해 많았다. 연령대 별로는 20대(28.6%) > 40대(27.1%) > 30대(22.9%) > 50대(14.3%) > 60대(7.1%)의 순으로 응답했다. 지역별로 살펴봤을 때 서울(48.6%)과 경기(22.9%)의 응답자가 평균(14.3%)보다 높은 응답비율을 보였다.

■ '**종교같지 않아서**' 비호감을 느낀다는 응답자는 50대(37.6%)가 가장 많았고, '**사이비종교 같아서**' 비호감을 느낀다는 응답자는 30대(46.7%)가 가장 많았다. 통계적으로 유의미한 정도는 아니지만 '**원불교 내부 갈등**'이라는 응답에 대해서도 고려해 봐야한다. 조직은 다양한 구성원으로 이뤄지기 때문에 그만큼의 다양한 의견이 있을 수 있다. 그러나 이것이 내부적 갈등으로 비춰진다면 이는 모든 구성원이 함께 반성해야 할 문제이기 때문이다.

■ 특히, 주목할 부분은 이유 없이 부정적으로 생각하는 응답자들의 비율이다. 32.9%의 응답자가 부정적으로 생각하는 이유자체에 대해 모른다고 응답했다.

## 7-2. '원불교'에 호감을 느끼는 이유



■ 원불교에 대해 호감을 보인 응답자 203명이 호감을 보인 이유로 **불교를 좋아해서**(16.3%) > 원불교인에 대한 평가때문(12.8%) > 깨끗해서(10.3%) > 예전 원불교인/관련학교 다님(7.9%)라고 응답했다.

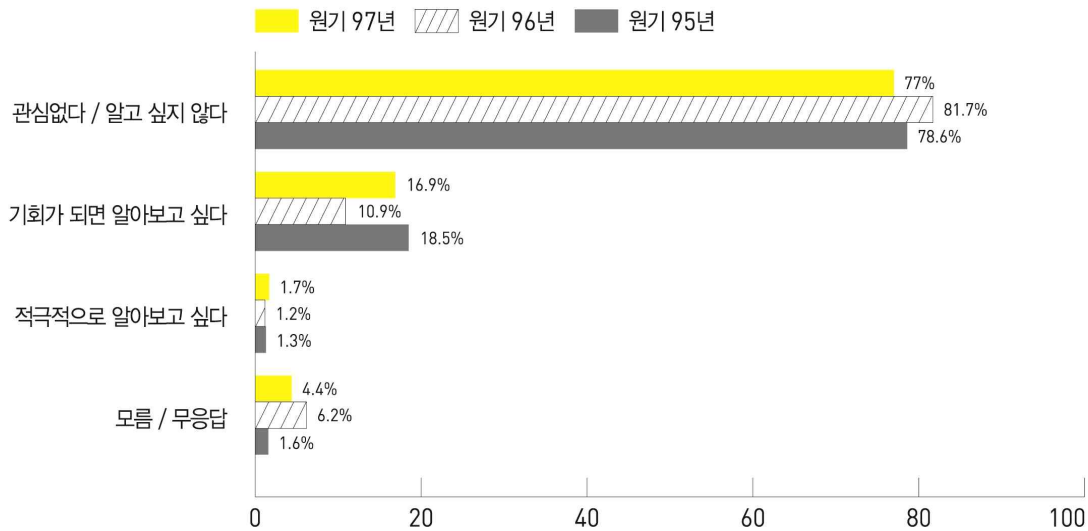
앞에서 종교에 대해 호감을 보이는 이유로 '교리에 대한 신뢰', '성직자에 대한 신뢰', '사회봉사에 대한 신뢰' 등을 순위로 꼽았던 것을 상기해 본다면 원불교에 대한 호감도를 높이기 위한 방안이 나타난다.

2010년 발효된 국제표준화기구의 ISO 26000은 사회를 구성하는 모든 조직(기업, 정부, 비영리, 종교 등)에게 지속가능한 사회를 위한 사회적 책임을 요구하고 있다. 2005년 종교별 사회복지시설 운영주체현황에 따르면 장애우시설의 0.8%, 아동시설의 0.8%, 노인시설의 5.7%를 원불교에서 운영하고 있는 것으로 나타났다. 이는 한국사회에서 차지하는 원불교의 교세에 비하면 적은 수치가 아님을 알 수 있다.

사은 보은의 교리적 이념 실현과 통합적·사회적 책임(Social Responsibility)을 다하기 위해 원불교가 수행하고 있는 다양한 자선사업에 대한 사회적 인식을 높이는 전략을 모색한다면 호감도 및 신뢰도가 개선 될 수 있을 것이다.

■ '**불교를 좋아해서**' 호감을 느낀다는 응답자 중에서 남성(84.9%)이 여성(15.2%)에 비해 많은 응답비율을 보였다.

## 8. '원불교'에 대해 알아볼 의향



	관심없다/ 알고 싶지 않다	기회가 되면 알아보고 싶다	적극적으로 알아보고 싶다	모름/무응답
95년	78.6%	18.5%	1.3%	1.6%
96년	81.7%	10.9%	1.2%	6.2%
97년	77.0%	16.9%	1.7%	4.4%

■ 원불교 접촉의향에 대해 18.6%의 응답자가 긍정적으로(기회가 되면 + 적극적으로 알아보고 싶다) 대답했다. 이는 원기96년 12%에 비해 6.6% 포인트 증가한 것이다.

그러나 과반수가 넘는(77.0%) 응답자가 여전히 원불교에 대해 무관심하다고 응답했다. 연령대 별로는 30대(80.6%), 직업별로는 주부(81.6%), 지역별로는 서울(81.7%)의 무관심한 응답자의 비율이 가장 높았다. 종교별로 보면 천주교(85.0%) > 개신교(82.2%) > 불교(66.3%)의 순으로 나타났다.

■ 적극적인 접촉의향을 보인 지역은 광주(7.32%)와 대전(4.4%)로 평균

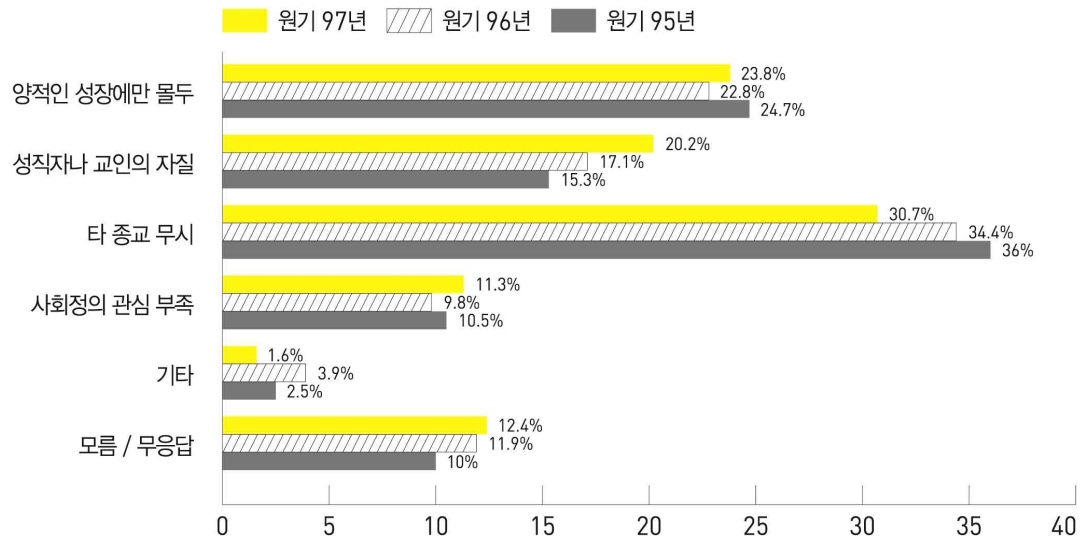
(2.6%)보다 높은 응답 비율을 보였다. 2012년 1월말 현재 우리나라 총 인구수(50,750,837명)에 비례해서 지역별로 적극적인 접촉의향을 본다면 다음과 같다.

서울(0.9%)은 9만명, 부산(0.9%)과 대구(1.3%), 전북(1.8%)은 3만명, 광주(7.3%)는 10만명, 경기(1.8%)는 21만명, 대전(4.4%)은 6만명 정도가 원불교에 적극적인 접촉의향을 보이는 것으로 볼 수 있다.

■ 연령대별로는 40대(2.4%)가 적극적으로 알아보고 싶다고 답했다.

■ 무종교인의 1.3%(총인구수 대비 50만명)가 적극적인 접촉의향을 보였다. 앞의 호감도 조사에서 1.1%(총인구수 대비 50만명)의 무종교이 인원불교에 호감을 느낀다고 응답했다. 이들 무종교인을 교화대불공의 우선순위로 삼아 적극적인 교화를 해 나가야 할 것이다.

## 9. 한국사회 종교의 가장 큰 문제점



	양적 성장 몰두	성직자나 교인 자질	타 종교 무시	사회정의 관심 부족	기타	모름 /무응답
95년	24.70%	15.30%	36.0%	10.50%	2.50%	10.0%
96년	22.80%	17.10%	34.40%	9.80%	3.90%	11.90%
97년	23.80%	20.20%	30.70%	11.30%	1.60%	12.40%

■ 한국사회 종교의 가장 큰 문제점으로 '타종교를 무시'(30.7%)하는 독선적인 태도를 꼽았다. 그러나 이에 대한 응답비율은 매년 감소하고 있다. 반면, '성직자 자질'에 대한 응답은 3순위를 유지하고 있지만 응답비율은 매년 증가하고 있다.

■ 종교별 응답을 살펴보면, 불교는 타종교 무시(40.4%) > 성직자 자질(19.2%) > 양적 성장(15.0%) > 사회정의(14.0%) 순으로 문제점이라고 지적했다. 개신교는 양적 성장(28.2%) > 성직자 자질(19.3%) > 타종교

무시(17.8%) > 사회정의(14.3%) 순으로 문제라고 인식했다. **천주교**는 **타종교 무시(38.6%)** > 양적 성장(26.0%) > 사회정의(14.3%) > 성직자 자질(12.6%) 순으로 나타났다. **원불교인**의 경우에는 타종교 무시, 성직자 자질, 사회정의에 대한 무관심(각각 28.6%)에 비해 양적 성장(14.3%)에 대한 문제를 덜 지적하는 것으로 나타났다.

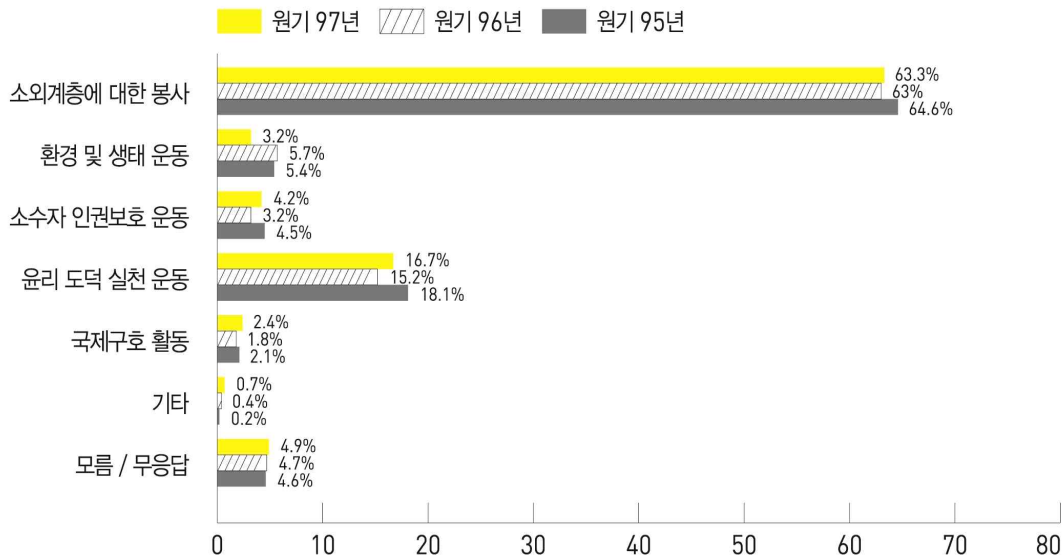
원기96년에 비해 불교와 개신교 응답자는 **‘성직자의 자질문제’**에 대한 응답비율이 각각 7.3% 포인트, 1.4% 포인트 증가해 한 단계 순위가 높아졌다. 반면, 천주교 응답자는 1.4% 포인트 감소해 가장 낮은 순위로 나타났다. 이러한 결과는 **천주교 신자들의 성직자에 대한 높은 신뢰도**를 보여주는 것이다. 2번 문항에서 천주교 신자가 ‘성직자에 대한 신뢰’ 때문에 호감을 가진다는 응답과 같은 맥락이라고 할 수 있다.

■ **‘타종교 무시’** 항목에 대해 불교와 천주교 측에서 개신교보다 20% 포인트 이상 응답이 더 나왔다. 이는 원기96년보다 10% 포인트 증가한 결과다. 반면 개신교는 이에 대해 원기96년 3.8% 포인트 감소한 응답비율을 보이고 있다.

■ **지역별**로 가장 문제로 느끼는 항목을 살펴보면 광주(성직자나 교인의 자질 부족)를 제외한 모든 지역에서 ‘타 종교를 무시하는 태도’를 꼽았다. 연령대별 응답에서도 30대(성직자나 교인의 자질 부족)를 제외하고 모든 연령대에서 ‘타 종교를 무시하는 태도’가 가장 문제라고 지적되었다.



## 10. 한국사회 종교가 가장 관심을 가져야 할 사회활동



	소외 계층에 대한 봉사	환경 및 생태 운동	통일 및 평화 운동	소수자 인권 보호 운동	윤리 도덕 실천 운동	국제 구호 활동	기타	모름/ 무응답
95년	64.6%	5.4%	3.1%	4.5%	18.1%	2.1%	0.2%	4.6%
96년	63.0%	5.7%	2.8%	3.2%	15.2%	1.8%	0.4%	4.7%
97년	63.3%	3.2%	4.6%	4.2%	16.7%	2.4%	0.7%	4.9%

■ 한국의 종교사회가 가장 관심을 가져야 할 사회활동에 대해 '소외계층에 대한 봉사'를 꼽았다. 이는 종교의 사회활동이 이념적 역할(환경 및 생태 운동, 소수자 인권보호 운동 등) 수행보다는 **순수한 자선적** 역할 수행으로 전개되기를 바라고 있음을 보여주는 것이다. 사회운동이 다양하게 전개되고 전문화되어 가고 있는 만큼, **종교인에게는 근본적인 인도주의** 실천으로서의 사회참여를 기대하고 있는 것이라고 할 수 있다.

■ 원기94년 정책연구소에서 출·재가를 대상으로 의견을 수합하여 '종합적 교단 개혁과제' 62개 항목을 도출했다. 그중 하나가 '스타교무 및 교당 육성'

이다. 세계 55개국에 나눔과 봉사를 실천한 박청수 교무나 15년간 아프리카에서 봉사활동을 통해 희망을 심고 있는 김혜심 교무는 사은보은의 교리를 자선적 활동으로 실천하는 대표적인 교무라 할 수 있다. 특히, 한국의 종교사회가 가장 관심을 가져야 할 사회활동으로 꼽은 '소외계층에 대한 봉사'를 국내외적으로 실천하고 있다. 이들의 교법 실천 하는 모습을 조명하는 것은 공동자 숭배는 물론이려니와 원불교를 홍보하는 한 방법이 될 수 있을 것이다.

원기96년에 주요일간지(경향, 동아, 조선, 중앙, 한겨레신문)에 게재 된 원불교 관련 기사를 내용별로 살펴보면, 종교지도자 법문(종법사, 교정원장), 인물(박청수, 원신영 교무), 원달마센터 관련기사로 분류할 수 있다. 다양한 분야에서 활동하고 있는 교무들의 활동을 드러내는 작업도 원불교 인지도를 향상시킬 수 있는 방법이 될 수 있을 것이다.

## 11. 조사의 함의

- 지난 1년 동안 한국사회에서 **원불교의 사회적 인지도는 개선되지 않았다**. 반면, **호감도는 많이 개선되었다**. 원기96년에 비해 인지도가 0.3% 포인트 감소하고, 호감도는 0.4% 증가했다. 따라서, 인지도를 높이고, 호감도를 더욱 개선하기 위한 정책적인 노력이 필요하다.

이 같은 변화 수치가 통계적으로 유의미하다 할 수는 없다(신뢰수준  $\pm 3.1\%$ ). 그러나 전체 인구 대비, 또는 교세현황으로 볼 때 충분한 함의를 내포한다고 할 수 있다. 성공한 어떤 종교도 처음부터 인정받는 적은 없다. 그리고 성공한 어떤 종교도 한순간 갑자기 성공하지는 않는다. 우리 현재의 상황을 객관적으로 인식하고, 작지만 조금씩이라도 긍정적인 발전을 모색하는 것이 본 조사의 가장 큰 의미이다.

- 원불교에 대한 **접촉의향은 12% 포인트 증가**해 크게 발전했다. 접촉의향이 있는 일반대중들이 다양한 통로를 통해 자연스럽게 소통할 수 있는 방안을 적극적으로 모색해야 할 것이다.

필요와 가능성만으로 성과가 나타나는 것은 아니다. 잠재력을 행동으로 전환시킬 수 있는 정책이 있어야 한다. 유엔이 2012년 4월 발표한 '행복보고서'에 따르면 "종교는 행복의 중요한 변수"라고 한다. 2005년 인구주택총조사에 따르면 우리나라 종교인구는 2천 497만명으로 전체인구의 53.1%에 달한다. 우리나라 종교인구는 세계 각국의 평균 종교인구비율을 훨씬 능가하고 있다. 그럼에도 불구하고 각종 행복도 조사에서 한국은 최하위권을 차지하고 있다.

대종사님께서서는 개교(開敎)의 동기를 "파란 고해의 일체 생령을 광대무량한 낙원(樂園)으로 인도"하러 함이라고 하셨다. 원불교 홍보를 통해 대사회 인지도를 높이는 것은 단순한 홍보정책 실행이나 교세확장이 아니라 개교의 동기를 실현하는 정책이 될 것이다.

- 인지경로를 살펴본 결과 '**언론매체**'를 통한 인지 비율이 **상대적으로 높았다**. 그리고 **3년간 가장 높게 나타났다**. 많은 보도에도 불구하고 감소한 인지도는 언론매체에 노출된 비율이나 내용에 대한 점검이 필요함을 시사한다. 또한 **원불교**

**100년기념성업도** 연차별 홍보 계획과 전략을 세워 원불교 인지도 개선에 박차를 기해야 할 것이다. 100년 성업이나 5만년 대운의 교단은 그냥 이뤄지는 것이 아니라 우리 모두의 노력을 통해 만들어 나가는 것이다.

- **인지도와 호감도를 향상시키기 위한 세대별, 지역별 전략이 필요하다.** 이를 위해 라이프스타일, 니즈(needs), 정보탐색경로 등의 다각적 분석을 통해 젊은층에게 다가갈 수 있는 홍보방안 마련이 필요하다. 특히, 인터넷, 스마트폰 등 다양한 매체의 활용을 극대화하는 체계적인 홍보계획이 수립되어야 한다. 또한 교구자치화가 실시된 만큼 각 교구차원으로 지역적 특성과 환경에 적합한 교화와 홍보를 진행해야 한다.

## 별첨 1. 질문 시나리오

안녕하세요?

저는 조사 전문 회사인 (주)한국리서치의 면접원 \_\_\_\_입니다.

이번에 저희 회사에서는 종교에 대한 국민의 의식을 조사하고 있습니다.

전체 응답시간은 3분 정도이며,

귀하께서 본 설문에서 응답해 주신 내용은 통계법 제 31조와 33조에 의해 통계적으로만 처리될 뿐이며, 다른 어떤 목적으로도 사용되지 않을 것입니다.

바쁘시더라도 잠시만 시간을 내주시면 대단히 감사하겠습니다.

(주)한국리서치

강남구 논현동 192-19 H-Tower 2~7층

실사 담당: 최은미

대표 전화: (02)3014-0150~0720

선1. 성별 [면접원: 묻지 말고 확인]

- (1) 남자      (2) 여자

선2. 실례지만, 올해 OO님의 연령은 어떻게 되시나요? \_\_\_\_세 -->[Quota 확인]

(0) 18세 이하 -->[면접 중단]

(1) 19세~24세 (2) 25세~29세 (3) 30세~34세 (4) 35세~39세

(5) 40세~44세 (6) 45세~49세 (7) 50세~54세 (8) 55세~59세

(9) 60세 이상

선3. 귀하께서 현재 거주하고 계신 지역은 어디신가요? -->[Quota 확인]

지역	계	20대		30대		40대		50대		60대	
		남자	여자	남자	여자	남자	여자	남자	여자	남자	여자
전체	1000	108	107	127	125	125	123	88	88	53	56
서울특별시	328	37	37	42	41	37	38	29	30	18	19
부산광역시	113	12	12	12	12	13	14	12	12	7	7
대구광역시	77	8	8	9	9	10	10	7	7	4	5
광주광역시	41	5	5	5	5	5	5	3	4	2	2
대전광역시	46	5	5	6	6	6	6	4	4	2	2
경기도	339	35	34	47	46	47	44	28	26	15	17
전라북도 (전주/익산/군산)	56	6	6	6	6	7	6	5	5	5	4

\* 광역시급 도시 중 인천은 경기, 울산은 부산으로 통합. 원불교 교세가 집중되어 있는 전북 추가.

1. 귀하의 종교와 상관없이 가장 호감을 가지고 있는 종교는 무엇인가요?

① 불교 ② 개신교 ③ 천주교 ④ 원불교 ⑤ 기타 \_\_\_\_\_

2. (1번 응답 종교에 대해) 000교에 호감을 갖는 가장 큰 이유는 무엇인가요?

① 교리에 대한 신뢰 ② 성직자에 대한 신뢰 ③ 교인들에 대한 신뢰  
④ 사회활동에 대한 신뢰 ⑤ 기타 \_\_\_\_\_

3. 귀하께서는 '원불교'에 대해 얼마나 알고 계시나요?

① 잘 알고 있다 ② 조금 알고 있다 ③ 들어보기만 했다 ④ 전혀 모른다

4. (3번 질문의 ①, ②, ③번 응답자) '원불교'를 어떻게 알게 되셨습니까?

① 가족이나 지인 중에 원불교 신자가 있다  
② 원불교의 건물 및 시설을 통해 알게 되었다  
③ TV, 라디오, 신문 같은 언론매체를 통해 알게 되었다  
④ 인터넷을 통해 알게 되었다  
⑤ 교과서나 관련 서적을 통해 알게 되었다  
⑥ 기타 \_\_\_\_\_

5. '원불교' 하면 먼저 떠오르는 느낌이 무엇인가요?

- ① 참신하고 건전한 새 종교 ② 우리나라의 민족종교 ③ 불교의 한 종파  
④ 정체를 알 수 없는 종교 ⑤ 기타 \_\_\_\_\_

6. '원불교' 하면 먼저 떠오르는 대상은 무엇인가요?

- ① 동그라미 표시 ② 성직자의 복장 ③ 원불교 교당  
④ 유아교육 시설이나 사회복지 시설 ⑤ 원광대학교 및 부속병원  
⑤ 기타 \_\_\_\_\_

6-1. (문6 응답) 긍정적인가요? 아니면 부정적인가요?

- ① 매우 긍정적 ② 긍정적 ③ 보통 ④ 부정적 ⑤ 매우 부정적

7. 귀하께서는 원불교에 대해 어떻게 생각하시나요?

평소 원불교에 대해 갖고 계시던 이미지를 떠올려 보시고 말씀해 주세요.

- ① 큰 호감을 갖고 있다 ② 호감을 조금 갖고 있다  
③ 별로 좋아하지 않는다 ④ 모르겠다

7-1. (문7 응답) 어떤 이유로 그렇게 말씀하시나요?

(①②응답자는 긍정적인 이유, ③응답자는 부정적인 이유)

8. 귀하께서는 원불교에 대해 좀 더 알고 싶은 생각이 있으신가요?

- ① 적극적으로 알아보고 싶다 ② 기회가 되면 알아보고 싶다  
③ 관심 없다 / 알고 싶지 않다

9. 한국사회 종교의 가장 큰 문제점이 무엇이라고 생각하시나요?

- ① 양적인 성장에만 몰두하는 모습 ② 성직자나 교인의 자질 부족  
③ 타 종교를 무시하는 태도 ④ 사회정의에 대한 관심 부족  
⑤ 기타 \_\_\_\_\_

10. 한국사회 종교가 가장 관심을 가져야 할 사회활동 두 가지만 말씀해 주십시오.

(1, 2순위)

- ① 소외계층에 대한 봉사 ② 환경 및 생태 운동 ③ 통일 및 평화운동  
④ 소수자 인권보호 운동 ⑤ 윤리 도덕 실천 운동 ⑥ 국제구호 활동  
⑦ 기타 \_\_\_\_\_

배1. 귀하의 종교는 무엇인가요?

- (1) 불교 (2) 개신교 (3) 천주교 (4) 원불교 (5) 기타

배2. 귀하의 직업은 무엇인가요?

- |               |                    |
|---------------|--------------------|
| (1) 사무/관리/전문직 | (2) 자영업/개인사업       |
| (3) 판매/서비스직   | (4) 생산/기능/노무직      |
| (5) 농/임/어/축산업 | (6) 운전기사(버스/택시/트럭) |
| (7) 전업주부      | (8) 대학생/대학원생       |
| (9) 무직/퇴직     | (10) 기타            |

배3. (학생 제외) 귀하의 최종 학력은 무엇인가요?

- (1) 고졸 이하 (2) 대학교 졸업/중퇴 (3) 대학원 졸업 (석사 이상)

배4. 실례지만, 귀하의 가구 소득은 얼마 정도이신가요?

- (1) 99만원 이하 (2) 100만원 이상 ~ 199만원 이하  
(3) 200만원 이상 ~ 299만원 이하 (4) 300만원 이상 ~ 399만원 이하  
(5) 400만원 이상 ~ 499만원 이하 (6) 500만원 이상 ~ 599만원 이하  
(7) 600만원 이상



## 별첨 2. 빈도표

### 1. 귀하의 종교와 상관없이 가장 호감을 가지고 있는 종교는 무엇인가요?

	Total	불교	개신교	천주교	원불교	기타	없음
빈도	1000	346	249	249	9	61	86
%		34.60%	24.90%	24.90%	0.90%	6.10%	8.60%
성별							
남자	501	208	108	105	4	34	42
		41.52%	21.56%	20.96%	0.80%	6.79%	8.38%
여자	499	138	141	144	5	27	44
		27.66%	28.26%	28.86%	1.00%	5.41%	8.82%
연령							
20대	215	73	50	49	1	19	23
		33.95%	23.26%	22.79%	0.47%	8.84%	10.70%
30대	252	86	63	69	2	11	21
		34.13%	25.00%	27.38%	0.79%	4.37%	8.33%
40대	248	77	67	67	5	13	19
		31.05%	27.02%	27.02%	2.02%	5.24%	7.66%
50대	176	68	42	44	0	11	11
		38.64%	23.86%	25.00%	0.00%	6.25%	6.25%
60대	109	42	27	20	1	7	12
		38.53%	24.77%	18.35%	0.92%	6.42%	11.01%
직업							
화이트 칼라	262	98	64	70	1	13	16
		37.40%	24.43%	26.72%	0.38%	4.96%	6.11%
블루 칼라	224	90	46	49	4	14	21
		40.18%	20.54%	21.88%	1.79%	6.25%	9.38%
주부	260	73	74	73	3	14	23
		28.08%	28.46%	28.08%	1.15%	5.38%	8.85%
학생	141	46	37	36	0	9	13
		32.62%	26.24%	25.53%	0.00%	6.38%	9.22%
무직 기타	113	39	28	21	1	11	13
		34.51%	24.78%	18.58%	0.88%	9.73%	11.50%
지역							
서울	328	96	88	99	2	14	29
		29.27%	26.83%	30.18%	0.61%	4.27%	8.84%
부산	113	60	17	20	1	8	7
		53.10%	15.04%	17.70%	0.88%	7.08%	6.19%
대구	77	35	12	18	0	4	8
		45.45%	15.58%	23.38%	0.00%	5.19%	10.39%
광주	41	17	8	6	0	4	6
		41.46%	19.51%	14.63%	0.00%	9.76%	14.63%
대전	46	12	12	9	1	5	7
		26.09%	26.09%	19.57%	2.17%	10.87%	15.22%

경기	339	110	93	86	3	24	23
		32.45%	27.43%	25.37%	0.88%	7.08%	6.78%
전북	56	16	19	11	2	2	6
		28.57%	33.93%	19.64%	3.57%	3.57%	10.71%
종교							
불교	193	177	0	10	1	2	3
		91.71%	0.00%	5.18%	0.52%	1.04%	1.55%
개신교	259	5	219	23	0	5	7
		1.93%	84.56%	8.88%	0.00%	1.93%	2.70%
천주교	127	7	1	117	0	1	1
		5.51%	0.79%	92.13%	0.00%	0.79%	0.79%
원불교	7	0	1	0	4	1	1
		0.00%	14.29%	0.00%	57.14%	14.29%	14.29%
기타	31	5	1	4	0	18	3
		16.13%	3.23%	12.90%	0.00%	58.06%	9.68%
무종교	379	152	27	94	4	34	68
		40.11%	7.12%	24.80%	1.06%	8.97%	17.94%
최종 학력							
고졸이하	307	114	71	63	4	22	33
		37.13%	23.13%	20.52%	1.30%	7.17%	10.75%
대학교	449	155	112	118	4	27	33
		34.52%	24.94%	26.28%	0.89%	6.01%	7.35%
대학원	92	27	26	30	1	2	6
		29.35%	28.26%	32.61%	1.09%	2.17%	6.52%
가구 소득							
99만원	71	28	15	10	1	9	8
		39.44%	21.13%	14.08%	1.41%	12.68%	11.27%
199만원 이하	88	25	31	18	0	7	7
		28.41%	35.23%	20.45%	0.00%	7.95%	7.95%
299만원 이하	181	76	49	35	1	10	10
		41.99%	27.07%	19.34%	0.55%	5.52%	5.52%
399만원 이하	154	50	37	41	3	10	13
		32.47%	24.03%	26.62%	1.95%	6.49%	8.44%
499만원 이하	141	48	31	45	2	5	10
		34.04%	21.99%	31.91%	1.42%	3.55%	7.09%
599만원 이하	105	31	25	40	0	3	6
		29.52%	23.81%	38.10%	0.00%	2.86%	5.71%
600만원 이상	96	30	24	31	2	2	7
		31.25%	25.00%	32.29%	2.08%	2.08%	7.29%

2. (1번 응답 종교에 대해) 000교에 호감을 갖는 가장 큰 이유는 무엇인가요?

(주요 항목만 제시)

	Total	교리	성직자	교인	봉사	가족/지인
빈도	914	348	153	71	125	71
%		38.07%	16.74%	7.77%	13.68%	7.77%
성별						
남자	459	150	72	41	67	39
		32.68%	15.69%	8.93%	14.60%	8.50%
여자	455	198	81	30	58	32
		43.52%	17.80%	6.59%	12.75%	7.03%
연령						
20대	192	56	26	21	31	27
		29.17%	13.54%	10.94%	16.15%	14.06%
30대	231	88	36	19	32	19
		38.10%	15.58%	8.23%	13.85%	8.23%
40대	229	87	45	13	28	14
		37.99%	19.65%	5.68%	12.23%	6.11%
50대	165	74	32	7	23	7
		44.85%	19.39%	4.24%	13.94%	4.24%
60대	97	43	14	11	11	4
		44.33%	14.43%	11.34%	11.34%	4.12%
직업						
화이트 칼라	246	84	49	21	36	12
		34.15%	19.92%	8.54%	14.63%	4.88%
블루 칼라	203	78	32	12	25	20
		38.42%	15.76%	5.91%	12.32%	9.85%
주부	237	112	41	11	29	13
		47.26%	17.30%	4.64%	12.24%	5.49%
학생	128	34	17	17	21	18
		26.56%	13.28%	13.28%	16.41%	14.06%
무직 기타	100	40	14	10	14	8
		40.00%	14.00%	10.00%	14.00%	8.00%
지역						
서울	299	119	55	28	32	20
		39.80%	18.39%	9.36%	10.70%	6.69%
부산	106	37	18	6	14	13
		34.91%	16.98%	5.66%	13.21%	12.26%
대구	69	27	11	7	9	7
		39.13%	15.94%	10.14%	13.04%	10.14%
광주	35	14	2	4	6	3
		40.00%	5.71%	11.43%	17.14%	8.57%
대전	39	16	5	0	8	3
		41.03%	12.82%	0.00%	20.51%	7.69%
경기	316	115	56	21	49	21
		36.39%	17.72%	6.65%	15.51%	6.65%

전북	50	20	6	5	7	4
		40.00%	12.00%	10.00%	14.00%	8.00%
종교						
불교	190	76	24	14	21	23
		40.00%	12.63%	7.37%	11.05%	12.11%
개신교	252	140	24	13	38	19
		55.56%	9.52%	5.16%	15.08%	7.54%
천주교	126	34	52	8	16	8
		26.98%	41.27%	6.35%	12.70%	6.35%
원불교	6	2	0	2	1	0
		33.33%	0.00%	33.33%	16.67%	0.00%
기타	28	12	6	2	2	0
		42.86%	21.43%	7.14%	7.14%	0.00%
무종교	311	83	47	32	47	21
		26.69%	15.11%	10.29%	15.11%	6.75%
최종 학력						
고졸 이하	274	115	42	19	36	17
		41.97%	15.33%	6.93%	13.14%	6.20%
대학교	416	163	80	28	50	28
		39.18%	19.23%	6.73%	12.02%	6.73%
대학원	86	33	14	4	16	8
		38.37%	16.28%	4.65%	18.60%	9.30%
가구 소득						
99만원 이하	63	28	9	6	8	4
		44.44%	14.29%	9.52%	12.70%	6.35%
199만원 이하	81	41	9	7	17	5
		50.62%	11.11%	8.64%	20.99%	6.17%
299만원 이하	171	72	29	14	16	17
		42.11%	16.96%	8.19%	9.36%	9.94%
399만원 이하	141	49	25	9	23	6
		34.75%	17.73%	6.38%	16.31%	4.26%
499만원 이하	131	52	30	8	14	9
		39.69%	22.90%	6.11%	10.69%	6.87%
599만원 이하	99	33	23	12	12	2
		33.33%	23.23%	12.12%	12.12%	2.02%
600만원 이상	89	32	18	4	9	10
		35.96%	20.22%	4.49%	10.11%	11.24%

### 3. 귀하께서는 '원불교'에 대해 얼마나 알고 계시나요?

	Total	전혀 모른다	들어보지만	조금 안다	잘 안다
빈도	1000	281	510	175	34
%		28.10%	51.00%	17.50%	3.40%
성별					
남자	501	130	251	98	22
		25.95%	50.10%	19.56%	4.39%
여자	499	151	259	77	12
		30.26%	51.90%	15.43%	2.40%
연령					
20대	215	55	128	29	3
		25.58%	59.53%	13.49%	1.40%
30대	252	50	148	48	6
		19.84%	58.73%	19.05%	2.38%
40대	248	70	121	48	9
		28.23%	48.79%	19.35%	3.63%
50대	176	55	77	32	12
		31.25%	43.75%	18.18%	6.82%
60대	109	51	36	18	4
		46.79%	33.03%	16.51%	3.67%
직업					
화이트 칼라	262	56	142	52	12
		21.37%	54.20%	19.85%	4.58%
블루 칼라	224	59	101	53	11
		26.34%	45.09%	23.66%	4.91%
주부	260	88	132	36	4
		33.85%	50.77%	13.85%	1.54%
학생	141	34	85	20	2
		24.11%	60.28%	14.18%	1.42%
무직 기타	113	44	50	14	5
		38.94%	44.25%	12.39%	4.42%
지역					
서울	328	82	173	61	12
		25.00%	52.74%	18.60%	3.66%
부산	113	39	55	15	4
		34.51%	48.67%	13.27%	3.54%
대구	77	27	39	11	0
		35.06%	50.65%	14.29%	0.00%
광주	41	6	24	10	1
		14.63%	58.54%	24.39%	2.44%
대전	46	7	28	9	2
		15.22%	60.87%	19.57%	4.35%
경기	339	107	168	52	12
		31.56%	49.56%	15.34%	3.54%

전북	56	13	23	17	3
		23.21%	41.07%	30.36%	5.36%
종교					
불교	193	51	94	39	9
		26.42%	48.70%	20.21%	4.66%
개신교	259	77	126	47	9
		29.73%	48.65%	18.15%	3.47%
천주교	127	34	64	25	4
		26.77%	50.39%	19.69%	3.15%
원불교	7	2	0	3	2
		28.57%	0.00%	42.86%	28.57%
기타	31	10	17	4	0
		32.26%	54.84%	12.90%	0.00%
무종교	379	105	207	57	10
		27.70%	54.62%	15.04%	2.64%
최종 학력					
고졸 이하	307	117	131	50	9
		38.11%	42.67%	16.29%	2.93%
대학교	449	98	247	88	16
		21.83%	55.01%	19.60%	3.56%
대학원 졸업	92	23	45	17	7
		25.00%	48.91%	18.48%	7.61%
가구 소득					
99만원 이하	71	31	25	13	2
		43.66%	35.21%	18.31%	2.82%
199만원 이하	88	30	39	16	3
		34.09%	44.32%	18.18%	3.41%
299만원 이하	181	51	98	27	5
		28.18%	54.14%	14.92%	2.76%
399만원 이하	154	36	80	33	5
		23.38%	51.95%	21.43%	3.25%
499만원 이하	141	30	79	26	6
		21.28%	56.03%	18.44%	4.26%
599만원 이하	105	17	58	24	6
		16.19%	55.24%	22.86%	5.71%
600만원 이상	96	22	56	14	4
		22.92%	58.33%	14.58%	4.17%

#### 4. (3번 질문의 ①, ②, ③번 응답자) '원불교'를 어떻게 알게 되셨습니까?

	Total	지인이 신자	건물 시설	인터넷	언론 매체	교과서/ 서적	기타	무응답
빈도	719	123	179	17	200	101	90	9
%		17.11%	24.90%	2.36%	27.82%	14.05%	12.52%	1.25%
성별								
남자	371	57	93	10	102	61	46	2
		15.36%	25.07%	2.70%	27.49%	16.44%	12.40%	0.54%
여자	348	66	86	7	98	40	44	7
		18.97%	24.71%	2.01%	28.16%	11.49%	12.64%	2.01%
연령								
20대	160	19	31	6	33	45	24	2
		11.88%	19.38%	3.75%	20.63%	28.13%	15.00%	1.25%
30대	202	31	56	8	50	32	21	4
		15.35%	27.72%	3.96%	24.75%	15.84%	10.40%	1.98%
40대	178	25	50	2	59	17	24	1
		14.04%	28.09%	1.12%	33.15%	9.55%	13.48%	0.56%
50대	121	27	27	1	43	6	15	2
		22.31%	22.31%	0.83%	35.54%	4.96%	12.40%	1.65%
60대	58	21	15	0	15	1	6	0
		36.21%	25.86%	0.00%	25.86%	1.72%	10.34%	0.00%
직업								
화이트 칼라	206	29	54	9	58	30	23	3
		14.08%	26.21%	4.37%	28.16%	14.56%	11.17%	1.46%
블루 칼라	165	37	42	1	47	15	22	1
		22.42%	25.45%	0.61%	28.48%	9.09%	13.33%	0.61%
주부	172	33	50	2	54	11	18	4
		19.19%	29.07%	1.16%	31.40%	6.40%	10.47%	2.33%
학생	107	11	17	3	23	36	17	0
		10.28%	15.89%	2.80%	21.50%	33.64%	15.89%	0.00%
무직기타	69	13	16	2	18	9	10	1
		18.84%	23.19%	2.90%	26.09%	13.04%	14.49%	1.45%
지역								
서울	246	38	65	6	70	29	36	2
		15.45%	26.42%	2.44%	28.46%	11.79%	14.63%	0.81%
부산	74	10	23	2	16	12	11	0
		13.51%	31.08%	2.70%	21.62%	16.22%	14.86%	0.00%
대구	50	8	10	2	15	11	2	2
		16.00%	20.00%	4.00%	30.00%	22.00%	4.00%	4.00%
광주	35	6	15	1	4	5	3	1
		17.14%	42.86%	2.86%	11.43%	14.29%	8.57%	2.86%
대전	39	9	6	1	17	4	2	0
		23.08%	15.38%	2.56%	43.59%	10.26%	5.13%	0.00%
경기	232	35	48	5	71	39	30	4
		15.09%	20.69%	2.16%	30.60%	16.81%	12.93%	1.72%

전북	43	17	12	0	7	1	6	0
		39.53%	27.91%	0.00%	16.28%	2.33%	13.95%	0.00%
종교								
불교	142	37	34	3	44	12	12	0
		26.06%	23.94%	2.11%	30.99%	8.45%	8.45%	0.00%
개신교	182	25	47	4	48	29	25	4
		13.74%	25.82%	2.20%	26.37%	15.93%	13.74%	2.20%
천주교	93	17	26	0	24	15	9	2
		18.28%	27.96%	0.00%	25.81%	16.13%	9.68%	2.15%
원불교	5	3	1	0	0	0	1	0
		60.00%	20.00%	0.00%	0.00%	0.00%	20.00%	0.00%
기타	21	4	7	0	3	3	3	1
		19.05%	33.33%	0.00%	14.29%	14.29%	14.29%	4.76%
무종교	274	36	64	10	81	42	39	2
		13.14%	23.36%	3.65%	29.56%	15.33%	14.23%	0.73%
최종 학력								
고졸이하	190	50	48	2	54	9	25	2
		26.32%	25.26%	1.05%	28.42%	4.74%	13.16%	1.05%
대학교	351	48	92	10	108	51	36	6
		13.68%	26.21%	2.85%	30.77%	14.53%	10.26%	1.71%
대학원	69	13	22	2	15	5	11	1
		18.84%	31.88%	2.90%	21.74%	7.25%	15.94%	1.45%
가구 소득								
99만원 이하	40	14	5	0	10	2	9	0
		35.00%	12.50%	0.00%	25.00%	5.00%	22.50%	0.00%
199만원 이하	58	13	16	3	17	4	3	2
		22.41%	27.59%	5.17%	29.31%	6.90%	5.17%	3.45%
299만원 이하	130	23	40	3	33	18	13	0
		17.69%	30.77%	2.31%	25.38%	13.85%	10.00%	0.00%
399만원 이하	118	19	29	3	33	15	16	3
		16.10%	24.58%	2.54%	27.97%	12.71%	13.56%	2.54%
499만원 이하	111	15	28	4	35	17	11	1
		13.51%	25.23%	3.60%	31.53%	15.32%	9.91%	0.90%
599만원 이하	88	11	25	1	27	15	9	0
		12.50%	28.41%	1.14%	30.68%	17.05%	10.23%	0.00%
600만원 이상	74	8	20	1	22	12	9	2
		10.81%	27.03%	1.35%	29.73%	16.22%	12.16%	2.70%



## 5. '원불교' 하면 먼저 떠오르는 느낌이 무엇인가요?

	Total	새종교	민족종교	불교종파	정체불명	동그라미	사이비	편안한	기타	모름/무응답
빈도	1000	33	141	472	168	12	4	1	6	163
%		3.30%	14.10%	47.20%	16.80%	1.20%	0.40%	0.10%	0.60%	16.30%
성별										
남자	501	20	80	257	67	6	0	0	2	69
		3.99%	15.97%	51.30%	13.37%	1.20%	0.00%	0.00%	0.40%	13.77%
여자	499	13	61	215	101	6	4	1	4	94
		2.61%	12.22%	43.09%	20.24%	1.20%	0.80%	0.20%	0.80%	18.84%
연령										
20대	215	5	35	98	47	1	0	0	0	29
		2.33%	16.28%	45.58%	21.86%	0.47%	0.00%	0.00%	0.00%	13.49%
30대	252	4	48	116	54	7	1	1	0	21
		1.59%	19.05%	46.03%	21.43%	2.78%	0.40%	0.40%	0.00%	8.33%
40대	248	11	33	123	35	1	3	0	3	39
		4.44%	13.31%	49.60%	14.11%	0.40%	1.21%	0.00%	1.21%	15.73%
50대	176	8	17	85	21	3	0	0	2	40
		4.55%	9.66%	48.30%	11.93%	1.70%	0.00%	0.00%	1.14%	22.73%
60대	109	5	8	50	11	0	0	0	1	34
		4.59%	7.34%	45.87%	10.09%	0.00%	0.00%	0.00%	0.92%	31.19%
직업										
화이트칼라	262	6	48	129	51	2	1	1	0	24
		2.29%	18.32%	49.24%	19.47%	0.76%	0.38%	0.38%	0.00%	9.16%
블루칼라	224	14	32	113	25	3	0	0	2	35
		6.25%	14.29%	50.45%	11.16%	1.34%	0.00%	0.00%	0.89%	15.63%
주부	260	7	21	116	47	6	2	0	4	57
		2.69%	8.08%	44.62%	18.08%	2.31%	0.77%	0.00%	1.54%	21.92%
학생	141	2	22	69	31	0	0	0	0	17
		1.42%	15.60%	48.94%	21.99%	0.00%	0.00%	0.00%	0.00%	12.06%
무직기타	113	4	18	45	14	1	1	0	0	30
		3.54%	15.93%	39.82%	12.39%	0.88%	0.88%	0.00%	0.00%	26.55%
지역										
서울	328	8	49	169	57	2	1	0	0	42
		2.44%	14.94%	51.52%	17.38%	0.61%	0.30%	0.00%	0.00%	12.80%
부산	113	4	9	50	21	3	0	0	1	25
		3.54%	7.96%	44.25%	18.58%	2.65%	0.00%	0.00%	0.88%	22.12%
대구	77	1	15	35	12	0	0	0	1	13
		1.30%	19.48%	45.45%	15.58%	0.00%	0.00%	0.00%	1.30%	16.88%
광주	41	3	9	17	6	2	0	0	0	4
		7.32%	21.95%	41.46%	14.63%	4.88%	0.00%	0.00%	0.00%	9.76%
대전	46	3	2	22	8	0	1	0	3	7
		6.52%	4.35%	47.83%	17.39%	0.00%	2.17%	0.00%	6.52%	15.22%

경기	339	11	49	150	60	5	2	1	0	61
		3.24%	14.45%	44.25%	17.70%	1.47%	0.59%	0.29%	0.00%	17.99%
전북	56	3	8	29	4	0	0	0	1	11
		5.36%	14.29%	51.79%	7.14%	0.00%	0.00%	0.00%	1.79%	19.64%
종교										
불교	193	11	27	98	24	1	0	0	2	30
		5.70%	13.99%	50.78%	12.44%	0.52%	0.00%	0.00%	1.04%	15.54%
개신교	259	6	27	132	46	5	0	1	0	42
		2.32%	10.42%	50.97%	17.76%	1.93%	0.00%	0.39%	0.00%	16.22%
천주교	127	3	17	64	17	0	1	0	0	25
		2.36%	13.39%	50.39%	13.39%	0.00%	0.79%	0.00%	0.00%	19.69%
원불교	7	2	1	4	0	0	0	0	0	0
		28.57%	14.29%	57.14%	0.00%	0.00%	0.00%	0.00%	0.00%	0.00%
기타	31	2	8	13	3	0	0	0	0	5
		6.45%	25.81%	41.94%	9.68%	0.00%	0.00%	0.00%	0.00%	16.13%
무종교	379	9	61	161	78	6	3	0	4	57
		2.37%	16.09%	42.48%	20.58%	1.58%	0.79%	0.00%	1.06%	15.04%
최종 학력										
고졸	307	16	34	138	37	2	0	0	5	75
		5.21%	11.07%	44.95%	12.05%	0.65%	0.00%	0.00%	1.63%	24.43%
대학교	449	12	75	212	85	7	4	1	1	52
		2.67%	16.70%	47.22%	18.93%	1.56%	0.89%	0.22%	0.22%	11.58%
대학원	92	3	9	52	11	3	0	0	0	14
		3.26%	9.78%	56.52%	11.96%	3.26%	0.00%	0.00%	0.00%	15.22%
가구 소득										
99만원 이하	71	1	11	29	11	0	0	0	0	19
		1.41%	15.49%	40.85%	15.49%	0.00%	0.00%	0.00%	0.00%	26.76%
199만원 이하	88	5	7	50	8	0	0	0	0	18
		5.68%	7.95%	56.82%	9.09%	0.00%	0.00%	0.00%	0.00%	20.45%
299만원 이하	181	8	28	95	24	4	0	0	3	19
		4.42%	15.47%	52.49%	13.26%	2.21%	0.00%	0.00%	1.66%	10.50%
399만원 이하	154	7	17	71	36	1	1	1	1	19
		4.55%	11.04%	46.10%	23.38%	0.65%	0.65%	0.65%	0.65%	12.34%
499만원 이하	141	2	28	74	23	2	1	0	2	9
		1.42%	19.86%	52.48%	16.31%	1.42%	0.71%	0.00%	1.42%	6.38%
599만원 이하	105	2	18	47	20	0	1	0	0	17
		1.90%	17.14%	44.76%	19.05%	0.00%	0.95%	0.00%	0.00%	16.19%
600만원 이상	96	5	15	44	14	3	1	0	0	14
		5.21%	15.63%	45.83%	14.58%	3.13%	1.04%	0.00%	0.00%	14.58%

6. '원불교' 하면 먼저 떠오르는 대상은 무엇인가요?(주요 항목만 제시)

	Total	동그라미	성직자 복장	원불교 교당	유아교육 및 사회복지시설	원광대학교 및 부속병원
Total	1000	471	77	48	36	192
		47.10%	7.70%	4.80%	3.60%	19.20%
성별						
남자	501	254	32	21	16	101
		50.70%	6.39%	4.19%	3.19%	20.16%
여자	499	217	45	27	20	91
		43.49%	9.02%	5.41%	4.01%	18.24%
연령						
20대	215	84	12	20	12	57
		39.07%	5.58%	9.30%	5.58%	26.51%
30대	252	139	18	11	9	45
		55.16%	7.14%	4.37%	3.57%	17.86%
40대	248	120	24	9	6	52
		48.39%	9.68%	3.63%	2.42%	20.97%
50대	176	91	16	7	4	24
		51.70%	9.09%	3.98%	2.27%	13.64%
60대	109	37	7	1	5	14
		33.94%	6.42%	0.92%	4.59%	12.84%
직업						
화이트 칼라	262	137	17	13	11	62
		52.29%	6.49%	4.96%	4.20%	23.66%
블루 칼라	224	106	21	7	5	40
		47.32%	9.38%	3.13%	2.23%	17.86%
주부	260	124	25	9	8	38
		47.69%	9.62%	3.46%	3.08%	14.62%
학생	141	55	7	15	8	36
		39.01%	4.96%	10.64%	5.67%	25.53%
무직 기타	113	49	7	4	4	16
		43.36%	6.19%	3.54%	3.54%	14.16%
지역						
서울	328	155	25	14	11	69
		47.26%	7.62%	4.27%	3.35%	21.04%
부산	113	59	9	4	5	17
		52.21%	7.96%	3.54%	4.42%	15.04%
대구	77	31	9	3	6	9
		40.26%	11.69%	3.90%	7.79%	11.69%
광주	41	15	5	3	3	9
		36.59%	12.20%	7.32%	7.32%	21.95%
대전	46	23	2	5	1	8
		50.00%	4.35%	10.87%	2.17%	17.39%
경기	339	156	24	17	9	70
		46.02%	7.08%	5.01%	2.65%	20.65%

전북	56	32	3	2	1	10
		57.14%	5.36%	3.57%	1.79%	17.86%
종교						
불교	193	92	18	9	9	35
		47.67%	9.33%	4.66%	4.66%	18.13%
개신교	259	114	19	15	6	52
		44.02%	7.34%	5.79%	2.32%	20.08%
천주교	127	65	12	4	4	22
		51.18%	9.45%	3.15%	3.15%	17.32%
원불교	7	4	0	1	2	0
		57.14%	0.00%	14.29%	28.57%	0.00%
기타	31	13	5	0	2	2
		41.94%	16.13%	0.00%	6.45%	6.45%
무종교	379	183	23	19	13	79
		48.28%	6.07%	5.01%	3.43%	20.84%
최종 학력						
고졸 이하	307	125	27	11	13	53
		40.72%	8.79%	3.58%	4.23%	17.26%
대학교	449	244	32	19	14	82
		54.34%	7.13%	4.23%	3.12%	18.26%
대학원	92	47	10	3	1	19
		51.09%	10.87%	3.26%	1.09%	20.65%
가구 소득						
99만원 이하	71	22	7	7	2	9
		30.99%	9.86%	9.86%	2.82%	12.68%
199만원 이하	88	34	7	5	6	14
		38.64%	7.95%	5.68%	6.82%	15.91%
299만원 이하	181	86	19	6	7	30
		47.51%	10.50%	3.31%	3.87%	16.57%
399만원 이하	154	86	11	4	6	34
		55.84%	7.14%	2.60%	3.90%	22.08%
499만원 이하	141	79	9	11	2	27
		56.03%	6.38%	7.80%	1.42%	19.15%
599만원 이하	105	52	7	4	2	29
		49.52%	6.67%	3.81%	1.90%	27.62%
600만원 이상	96	53	7	3	4	18
		55.21%	7.29%	3.13%	4.17%	18.75%

### 6-1. '원불교' 하면 먼저 떠오르는 대상은 긍정적인가요? 부정적인가요?

		Total	매우 긍정적	긍정적	보통	부정적인	매우 부정적
Total		1000	27	181	618	140	34
			2.70%	18.10%	61.80%	14.00%	3.40%
동그라미 표시		471	13	83	298	66	11
			2.76%	17.62%	63.27%	14.01%	2.34%
성직자 복장		77	0	22	43	9	3
			0.00%	28.57%	55.84%	11.69%	3.90%
원불교 교당		48	1	9	31	6	1
			2.08%	18.75%	64.58%	12.50%	2.08%
유아교육 및 사회복지 시설		36	1	9	22	4	0
			2.78%	25.00%	61.11%	11.11%	0.00%
원광대학 및 부속병원		192	7	32	128	21	4
			3.96%	14.85%	70.30%	10.89%	0.00%
성별							
남자	동그라미 표시	254	9	53	163	24	5
			3.54%	20.87%	64.17%	9.45%	1.97%
	성직자 복장	32	0	8	20	2	2
			0.00%	25.00%	62.50%	6.25%	6.25%
	원불교 교당	21	1	4	15	1	0
			4.76%	19.05%	71.43%	4.76%	0.00%
	유아교육 사회복지 시설	16	0	5	10	1	0
			0.00%	31.25%	62.50%	6.25%	0.00%
	원광대학 및 부속병원	101	4	15	71	11	0
			3.96%	14.85%	70.30%	10.89%	0.00%
여자	동그라미 표시	217	4	30	135	42	6
			1.84%	13.82%	62.21%	19.35%	2.76%
	성직자 복장	45	0	14	23	7	1
			0.00%	31.11%	51.11%	15.56%	2.22%
	원불교 교당	27	0	5	16	5	1
			0.00%	18.52%	59.26%	18.52%	3.70%
	유아교육 사회복지시설	20	1	4	12	3	0
			5.00%	20.00%	60.00%	15.00%	0.00%
	원광대학 및 부속병원	91	3	17	57	10	4
			3.30%	18.68%	62.64%	10.99%	4.40%
연령							
20대	동그라미 표시	84	1	11	60	9	3
			1.19%	13.10%	71.43%	10.71%	3.57%
	성직자 복장	12	0	2	9	1	0
			0.00%	16.67%	75.00%	8.33%	0.00%

	원불교 교당	20	0	2	15	2	1
			0.00%	10.00%	75.00%	10.00%	5.00%
	유아교육 사회복지시설	12	1	1	9	1	0
			8.33%	8.33%	75.00%	8.33%	0.00%
	원광대학 및 부속병원	57	1	7	42	6	1
			1.75%	12.28%	73.68%	10.53%	1.75%
30대	동그라미 표시	139	3	20	88	25	3
			2.16%	14.39%	63.31%	17.99%	2.16%
	성직자 복장	18	0	3	11	3	1
			0.00%	16.67%	61.11%	16.67%	5.56%
	원불교 교당	11	0	4	5	2	0
			0.00%	36.36%	45.45%	18.18%	0.00%
	유아교육 사회복지시설	9	0	2	5	2	0
			0.00%	22.22%	55.56%	22.22%	0.00%
40대	원광대학 및 부속병원	45	1	3	32	7	2
			2.22%	6.67%	71.11%	15.56%	4.44%
	동그라미 표시	120	3	26	74	15	2
			2.50%	21.67%	61.67%	12.50%	1.67%
	성직자 복장	24	0	9	10	3	2
			0.00%	37.50%	41.67%	12.50%	8.33%
	원불교 교당	9	0	2	5	2	0
			0.00%	22.22%	55.56%	22.22%	0.00%
50대	유아교육 사회복지시설	6	0	2	4	0	0
			0.00%	33.33%	66.67%	0.00%	0.00%
	원광대학 및 부속병원	52	3	11	30	7	1
			5.77%	21.15%	57.69%	13.46%	1.92%
	동그라미 표시	91	3	19	51	16	2
			3.30%	20.88%	56.04%	17.58%	2.20%
	성직자 복장	16	0	6	9	1	0
			0.00%	37.50%	56.25%	6.25%	0.00%
60대	원불교 교당	7	1	0	6	0	0
			14.29%	0.00%	85.71%	0.00%	0.00%
	유아교육 사회복지시설	4	0	1	2	1	0
			0.00%	25.00%	50.00%	25.00%	0.00%
	원광대학 및 부속병원	24	1	5	17	1	0
			4.17%	20.83%	70.83%	4.17%	0.00%
	동그라미 표시	37	3	7	25	1	1
			8.11%	18.92%	67.57%	2.70%	2.70%
	성직자 복장	7	0	2	4	1	0
			0.00%	28.57%	57.14%	14.29%	0.00%
	원불교 교당	1	0	1	0	0	0
			0.00%	100.00%	0.00%	0.00%	0.00%

	유아교육	5	0	3	2	0	0
	사회복지시설		0.00%	60.00%	40.00%	0.00%	0.00%
	원광대학	14	1	6	7	0	0
	및 부속병원		7.14%	42.86%	50.00%	0.00%	0.00%
직업							
화이트 칼라	동그라미 표시	137	3	24	87	18	5
			2.19%	17.52%	63.50%	13.14%	3.65%
	성직자 복장	17	0	2	14	0	1
			0.00%	11.76%	82.35%	0.00%	5.88%
	원불교 교당	13	1	2	7	3	0
			7.69%	15.38%	53.85%	23.08%	0.00%
	유아교육 사회복지시설	11	0	1	8	2	0
			0.00%	9.09%	72.73%	18.18%	0.00%
블루 칼라	동그라미 표시	62	3	6	45	8	0
			4.84%	9.68%	72.58%	12.90%	0.00%
	성직자 복장	106	4	23	65	12	2
			3.77%	21.70%	61.32%	11.32%	1.89%
	원불교 교당	21	0	10	9	1	1
			0.00%	47.62%	42.86%	4.76%	4.76%
	유아교육 사회복지시설	7	0	3	4	0	0
			0.00%	42.86%	57.14%	0.00%	0.00%
주부	동그라미 표시	5	0	2	3	0	0
			0.00%	40.00%	60.00%	0.00%	0.00%
	원광대학 및 부속병원	40	1	9	24	5	1
			2.50%	22.50%	60.00%	12.50%	2.50%
	성직자 복장	124	3	17	73	28	3
			2.42%	13.71%	58.87%	22.58%	2.42%
	원불교 교당	25	0	8	12	5	0
			0.00%	32.00%	48.00%	20.00%	0.00%
학생	동그라미 표시	9	0	3	5	1	0
			0.00%	33.33%	55.56%	11.11%	0.00%
	성직자 복장	8	0	3	3	2	0
			0.00%	37.50%	37.50%	25.00%	0.00%
	원광대학 및 부속병원	38	2	10	21	3	2
			5.26%	26.32%	55.26%	7.89%	5.26%
	원불교 교당	55	0	9	40	5	1
			0.00%	16.36%	72.73%	9.09%	1.82%
	성직자 복장	7	0	1	4	1	1
			0.00%	14.29%	57.14%	14.29%	14.29%
	원불교 교당	15	0	1	11	2	1
			0.00%	6.67%	73.33%	13.33%	6.67%
	유아교육	8	1	1	6	0	0

	사회복지시설		12.50%	12.50%	75.00%	0.00%	0.00%
	원광대학 및 부속병원	36	0	3	27	5	1
			0.00%	8.33%	75.00%	13.89%	2.78%
무직 기타	동그라미 표시	49	3	10	33	3	0
			6.12%	20.41%	67.35%	6.12%	0.00%
	성직자 복장	7	0	1	4	2	0
			0.00%	14.29%	57.14%	28.57%	0.00%
	원불교 교당	4	0	0	4	0	0
			0.00%	0.00%	100.00%	0.00%	0.00%
	유아교육 사회복지시설	4	0	2	2	0	0
			0.00%	50.00%	50.00%	0.00%	0.00%
	원광대학 및 부속병원	16	1	4	11	0	0
		6.25%	25.00%	68.75%	0.00%	0.00%	
종교							
불교	동그라미 표시	92	3	33	51	5	0
			3.26%	35.87%	55.43%	5.43%	0.00%
	성직자 복장	18	0	6	11	1	0
			0.00%	33.33%	61.11%	5.56%	0.00%
	원불교 교당	9	1	0	7	1	0
			11.11%	0.00%	77.78%	11.11%	0.00%
	유아교육 사회복지시설	9	1	4	3	1	0
			11.11%	44.44%	33.33%	11.11%	0.00%
원광대학 및 부속병원	35	0	10	22	3	0	
		0.00%	28.57%	62.86%	8.57%	0.00%	
개신교	동그라미 표시	114	0	7	75	26	6
			0.00%	6.14%	65.79%	22.81%	5.26%
	성직자 복장	19	0	3	10	5	1
			0.00%	15.79%	52.63%	26.32%	5.26%
	원불교 교당	15	0	3	8	3	1
			0.00%	20.00%	53.33%	20.00%	6.67%
	유아교육 사회복지시설	6	0	0	4	2	0
			0.00%	0.00%	66.67%	33.33%	0.00%
원광대학 및 부속병원	52	4	3	37	5	3	
		7.69%	5.77%	71.15%	9.62%	5.77%	
천주교	동그라미 표시	65	1	15	42	6	1
			1.54%	23.08%	64.62%	9.23%	1.54%
	성직자 복장	12	0	5	5	2	0
			0.00%	41.67%	41.67%	16.67%	0.00%
	원불교 교당	4	0	2	1	1	0
			0.00%	50.00%	25.00%	25.00%	0.00%
	유아교육 사회복지시설	4	0	1	3	0	0
			0.00%	25.00%	75.00%	0.00%	0.00%
원광대학 및 부속병원	22	1	6	13	2	0	
		4.55%	27.27%	59.09%	9.09%	0.00%	



원불교	동그라미 표시	4	2	1	1		
			50.00%	25.00%	25.00%		
	원불교 교당	1	0	0	1		
			0.00%	0.00%	100.00%		
	유아교육 사회복지시설	2	0	1	1		
			0.00%	50.00%	50.00%		
기타	동그라미 표시	13	1	1	8	3	0
			7.69%	7.69%	61.54%	23.08%	0.00%
	성직자 복장	5	0	1	3	1	0
			0.00%	20.00%	60.00%	20.00%	0.00%
	유아교육 사회복지시설	2	0	1	1	0	0
			0.00%	50.00%	50.00%	0.00%	0.00%
	원광대학 및 부속병원	2	0	0	2	0	0
			0.00%	0.00%	100.00%	0.00%	0.00%
무종교	동그라미 표시	183	6	26	121	26	4
			3.28%	14.21%	66.12%	14.21%	2.19%
	성직자 복장	23	0	7	14	0	2
			0.00%	30.43%	60.87%	0.00%	8.70%
	원불교 교당	19	0	4	14	1	0
			0.00%	21.05%	73.68%	5.26%	0.00%
	유아교육 사회복지시설	13	0	2	10	1	0
			0.00%	15.38%	76.92%	7.69%	0.00%
	원광대학 및 부속병원	79	2	11	54	11	1
			2.53%	13.92%	68.35%	13.92%	1.27%
최종 학력							
고졸 이하	동그라미 표시	125	5	22	83	12	3
			4.00%	17.60%	66.40%	9.60%	2.40%
	성직자 복장	27	0	10	15	2	0
			0.00%	37.04%	55.56%	7.41%	0.00%
	원불교 교당	11	0	2	8	1	0
			0.00%	18.18%	72.73%	9.09%	0.00%
	유아교육 사회복지시설	13	0	6	6	1	0
			0.00%	46.15%	46.15%	7.69%	0.00%
	원광대학 및 부속병원	53	3	10	35	4	1
			5.66%	18.87%	66.04%	7.55%	1.89%
대학교	동그라미 표시	244	7	41	148	43	5
			2.87%	16.80%	60.66%	17.62%	2.05%
	성직자 복장	32	0	6	21	4	1
			0.00%	18.75%	65.63%	12.50%	3.13%
	원불교 교당	19	1	5	10	3	0
			5.26%	26.32%	52.63%	15.79%	0.00%
	유아교육 사회복지시설	14	0	2	9	3	0
			0.00%	14.29%	64.29%	21.43%	0.00%

	원광대학 및 부속병원	82	3	15	52	11	1
			3.66%	18.29%	63.41%	13.41%	1.22%
대학원	동그라미 표시	47	1	11	27	6	2
			2.13%	23.40%	57.45%	12.77%	4.26%
	성직자 복장	10	0	5	2	2	1
			0.00%	50.00%	20.00%	20.00%	10.00%
	원불교 교당	3	0	1	2	0	0
			0.00%	33.33%	66.67%	0.00%	0.00%
	유아교육 사회복지시설	1	0	0	1	0	0
			0.00%	0.00%	100.00%	0.00%	0.00%
	원광대학 및 부속병원	19	1	3	13	1	1
			5.26%	15.79%	68.42%	5.26%	5.26%
가구 소득							
99만원 이하	동그라미 표시	22	0	5	13	4	0
			0.00%	22.73%	59.09%	18.18%	0.00%
	성직자 복장	7	0	1	4	2	0
			0.00%	14.29%	57.14%	28.57%	0.00%
	원불교 교당	7	0	1	6	0	0
			0.00%	14.29%	85.71%	0.00%	0.00%
	유아교육 사회복지시설	2	0	1	1	0	0
			0.00%	50.00%	50.00%	0.00%	0.00%
	원광대학 및 부속병원	9	1	3	5	0	0
			11.11%	33.33%	55.56%	0.00%	0.00%
199만원 이하	동그라미 표시	34	3	4	24	2	1
			8.82%	11.76%	70.59%	5.88%	2.94%
	성직자 복장	7	0	2	5	0	0
			0.00%	28.57%	71.43%	0.00%	0.00%
	원불교 교당	5	0	0	4	1	0
			0.00%	0.00%	80.00%	20.00%	0.00%
	유아교육 사회복지시설	6	0	1	5	0	0
			0.00%	16.67%	83.33%	0.00%	0.00%
	원광대학 및 부속병원	14	0	0	12	2	0
			0.00%	0.00%	85.71%	14.29%	0.00%
299만원 이하	동그라미 표시	86	2	12	57	11	4
			2.33%	13.95%	66.28%	12.79%	4.65%
	성직자 복장	19	0	6	9	3	1
			0.00%	31.58%	47.37%	15.79%	5.26%
	원불교 교당	6	0	3	3	0	0
			0.00%	50.00%	50.00%	0.00%	0.00%
	유아교육 사회복지시설	7	0	1	5	1	0
			0.00%	14.29%	71.43%	14.29%	0.00%
	원광대학 및 부속병원	30	2	5	20	2	1
			6.67%	16.67%	66.67%	6.67%	3.33%

399만원 이하	동그라미 표시	86	2	17	53	12	2
			2.33%	19.77%	61.63%	13.95%	2.33%
	성직자 복장	11	0	2	7	2	0
			0.00%	18.18%	63.64%	18.18%	0.00%
	원불교 교당	4	0	0	4	0	0
			0.00%	0.00%	100.00%	0.00%	0.00%
	유아교육 사회복지시설	6	0	2	1	3	0
			0.00%	33.33%	16.67%	50.00%	0.00%
499만원 이하	동그라미 표시	34	2	6	18	6	2
			5.88%	17.65%	52.94%	17.65%	5.88%
	성직자 복장	79	2	16	41	19	1
			2.53%	20.25%	51.90%	24.05%	1.27%
	원불교 교당	9	0	2	6	1	0
			0.00%	22.22%	66.67%	11.11%	0.00%
599만원 이하	성직자 복장	11	1	1	8	1	0
			9.09%	9.09%	72.73%	9.09%	0.00%
	원불교 교당	2	0	0	2	0	0
			0.00%	0.00%	100.00%	0.00%	0.00%
	유아교육 사회복지시설	27	0	5	20	2	0
			0.00%	18.52%	74.07%	7.41%	0.00%
600만원 이상	동그라미 표시	52	0	6	36	9	1
			0.00%	11.54%	69.23%	17.31%	1.92%
	성직자 복장	7	0	4	2	1	0
			0.00%	57.14%	28.57%	14.29%	0.00%
	원불교 교당	4	0	2	1	1	0
			0.00%	50.00%	25.00%	25.00%	0.00%
600만원 이상	유아교육 사회복지시설	2	0	0	2	0	0
			0.00%	0.00%	100.00%	0.00%	0.00%
	원광대학 및 부속병원	29	1	4	22	2	0
			3.45%	13.79%	75.86%	6.90%	0.00%
	동그라미 표시	53	0	15	33	3	2
			0.00%	28.30%	62.26%	5.66%	3.77%
600만원 이상	성직자 복장	7	0	2	4	0	1
			0.00%	28.57%	57.14%	0.00%	14.29%
	원불교 교당	3	0	2	0	1	0
			0.00%	66.67%	0.00%	33.33%	0.00%
	유아교육 사회복지시설	4	0	2	2	0	0
			0.00%	50.00%	50.00%	0.00%	0.00%
600만원 이상	원광대학 및 부속병원	18	1	2	11	4	0
			5.56%	11.11%	61.11%	22.22%	0.00%

## 7. 귀하께서는 원불교에 대해 어떻게 생각하시나요?

	Total	좋지 않다	조금 호감	큰 호감	모르겠다
빈도	1000	280	186	17	517
%		28.00%	18.60%	1.70%	51.70%
성별					
남자	501	110	118	10	263
		21.96%	23.55%	2.00%	52.50%
여자	499	170	68	7	254
		34.07%	13.63%	1.40%	50.90%
연령					
20대	215	51	27	1	136
		23.72%	12.56%	0.47%	63.26%
30대	252	76	39	3	134
		30.16%	15.48%	1.19%	53.17%
40대	248	75	51	7	115
		30.24%	20.56%	2.82%	46.37%
50대	176	55	41	2	78
		31.25%	23.30%	1.14%	44.32%
60대	109	23	28	4	54
		21.10%	25.69%	3.67%	49.54%
직업					
화이트 칼라	262	70	44	7	141
		26.72%	16.79%	2.67%	53.82%
블루 칼라	224	58	56	7	103
		25.89%	25.00%	3.13%	45.98%
주부	260	102	40	1	117
		39.23%	15.38%	0.38%	45.00%
학생	141	30	18	0	93
		21.28%	12.77%	0.00%	65.96%
무직 기타	113	20	28	2	63
		17.70%	24.78%	1.77%	55.75%
지역					
서울	328	117	53	6	152
		35.67%	16.16%	1.83%	46.34%
부산	113	27	24	1	61
		23.89%	21.24%	0.88%	53.98%
대구	77	17	14	1	45
		22.08%	18.18%	1.30%	58.44%
광주	41	11	9	2	19
		26.83%	21.95%	4.88%	46.34%
대전	46	5	12	2	27
		10.87%	26.09%	4.35%	58.70%

경기	339	86	54	5	194
		25.37%	15.93%	1.47%	57.23%
전북	56	17	20	0	19
		30.36%	35.71%	0.00%	33.93%
종교					
불교	193	39	59	5	90
		20.21%	30.57%	2.59%	46.63%
개신교	259	99	26	4	130
		38.22%	10.04%	1.54%	50.19%
천주교	127	39	26	3	59
		30.71%	20.47%	2.36%	46.46%
원불교	7	1	1	2	3
		14.29%	14.29%	28.57%	42.86%
기타	31	9	5	0	17
		29.03%	16.13%	0.00%	54.84%
무종교	379	92	69	3	215
		24.27%	18.21%	0.79%	56.73%
최종 학력					
고졸 이하	307	87	61	11	148
		28.34%	19.87%	3.58%	48.21%
대학교	449	136	88	5	220
		30.29%	19.60%	1.11%	49.00%
대학원	92	26	18	1	47
		28.26%	19.57%	1.09%	51.09%
가구 소득					
99만 이하	71	20	12	2	37
		28.17%	16.90%	2.82%	52.11%
199 이하	88	28	18	1	41
		31.82%	20.45%	1.14%	46.59%
299 이하	181	49	43	4	85
		27.07%	23.76%	2.21%	46.96%
399 이하	154	47	34	3	70
		30.52%	22.08%	1.95%	45.45%
499 이하	141	43	31	1	66
		30.50%	21.99%	0.71%	46.81%
599 이하	105	30	19	2	54
		28.57%	18.10%	1.90%	51.43%
600 이상	96	29	7	3	57
		30.21%	7.29%	3.13%	59.38%

8. 귀하께서는 원불교에 대해 좀 더 알고 싶은 생각이 있으신가요?

	Total	관심 없다	기회가 되면	적극적으로	모름/무응답
빈도	1000	770	169	17	44
%		77.00%	16.90%	1.70%	4.40%
성별					
남자	501	365	109	11	16
		72.85%	21.76%	2.20%	3.19%
여자	499	405	60	6	28
		81.16%	12.02%	1.20%	5.61%
연령					
20대	215	162	42	5	6
		75.35%	19.53%	2.33%	2.79%
30대	252	203	40	2	7
		80.56%	15.87%	0.79%	2.78%
40대	248	187	42	6	13
		75.40%	16.94%	2.42%	5.24%
50대	176	136	28	2	10
		77.27%	15.91%	1.14%	5.68%
60대	109	82	17	2	8
		75.23%	15.60%	1.83%	7.34%
직업					
화이트 칼라	262	200	54	5	3
		76.34%	20.61%	1.91%	1.15%
블루 칼라	224	165	44	6	9
		73.66%	19.64%	2.68%	4.02%
주부	260	212	26	2	20
		81.54%	10.00%	0.77%	7.69%
학생	141	112	24	1	4
		79.43%	17.02%	0.71%	2.84%
무직 기타	113	81	21	3	8
		71.68%	18.58%	2.65%	7.08%
지역					
서울	328	268	50	3	7
		81.71%	15.24%	0.91%	2.13%
부산	113	83	18	1	11
		73.45%	15.93%	0.88%	9.73%
대구	77	60	14	1	2
		77.92%	18.18%	1.30%	2.60%
광주	41	26	9	3	3
		63.41%	21.95%	7.32%	7.32%
대전	46	35	6	2	3
		76.09%	13.04%	4.35%	6.52%

경기	339	265	52	6	16
		78.17%	15.34%	1.77%	4.72%
전북	56	33	20	1	2
		58.93%	35.71%	1.79%	3.57%
종교					
불교	193	128	55	3	7
		66.32%	28.50%	1.55%	3.63%
개신교	259	213	25	5	16
		82.24%	9.65%	1.93%	6.18%
천주교	127	108	15	2	2
		85.04%	11.81%	1.57%	1.57%
원불교	7	3	2	2	0
		42.86%	28.57%	28.57%	0.00%
기타	31	27	3	0	1
		87.10%	9.68%	0.00%	3.23%
무종교	379	288	69	5	17
		75.99%	18.21%	1.32%	4.49%
최종 학력					
고졸 이하	307	232	49	7	19
		75.57%	15.96%	2.28%	6.19%
대학교	449	346	80	7	16
		77.06%	17.82%	1.56%	3.56%
대학원	92	72	15	2	3
		78.26%	16.30%	2.17%	3.26%
가구 소득					
99만원 이하	71	53	10	3	5
		74.65%	14.08%	4.23%	7.04%
199만원 이하	88	63	19	2	4
		71.59%	21.59%	2.27%	4.55%
299만원 이하	181	130	43	1	7
		71.82%	23.76%	0.55%	3.87%
399만원 이하	154	119	28	3	4
		77.27%	18.18%	1.95%	2.60%
499만원 이하	141	106	29	2	4
		75.18%	20.57%	1.42%	2.84%
599만원 이하	105	91	11	1	2
		86.67%	10.48%	0.95%	1.90%
600만원 이상	96	79	12	3	2
		82.29%	12.50%	3.13%	2.08%

### 9. 한국사회 종교의 가장 큰 문제점이 무엇이라고 생각하시나요?

	Total	양적 성장	자질 부족	타 종교 무시	사회정의 관심부족	기타	모름/무 응답
빈도	1000	238	202	307	113	16	124
%		23.80%	20.20%	30.70%	11.30%	1.60%	12.40%
성별							
남자	501	128	95	159	59	12	48
		25.55%	18.96%	31.74%	11.78%	2.40%	9.58%
여자	499	110	107	148	54	4	76
		22.04%	21.44%	29.66%	10.82%	0.80%	15.23%
연령							
20대	215	46	33	89	22	2	23
		21.40%	15.35%	41.40%	10.23%	0.93%	10.70%
30대	252	66	69	66	30	2	19
		26.19%	27.38%	26.19%	11.90%	0.79%	7.54%
40대	248	63	56	67	22	8	32
		25.40%	22.58%	27.02%	8.87%	3.23%	12.90%
50대	176	43	31	55	22	2	23
		24.43%	17.61%	31.25%	12.50%	1.14%	13.07%
60대	109	20	13	30	17	2	27
		18.35%	11.93%	27.52%	15.60%	1.83%	24.77%
직업							
화이트 칼라	262	80	53	72	34	4	19
		30.53%	20.23%	27.48%	12.98%	1.52%	7.25%
블루 칼라	224	53	56	64	21	5	25
		23.66%	25.00%	28.57%	9.38%	2.24%	11.16%
주부	260	52	56	77	29	3	43
		20.00%	21.54%	29.62%	11.15%	1.14%	16.54%
학생	141	31	23	58	12	0	17
		21.99%	16.31%	41.13%	8.51%	0.00%	12.06%
무직기타	113	22	14	36	17	4	20
		19.47%	12.39%	31.86%	15.04%	3.54%	17.70%
지역							
서울	328	76	71	110	28	7	36
		23.17%	21.65%	33.54%	8.54%	2.12%	10.98%
부산	113	24	19	41	11	2	16
		21.24%	16.81%	36.28%	9.73%	1.76%	14.16%
대구	77	16	15	24	9	2	11
		20.78%	19.48%	31.17%	11.69%	2.60%	14.29%
광주	41	10	14	9	1	2	5
		24.39%	34.15%	21.95%	2.44%	4.88%	12.20%
대전	46	11	9	11	8	0	7
		23.91%	19.57%	23.91%	17.39%	0.00%	15.22%



경기	339	87	68	89	49	3	43
		25.66%	20.06%	26.25%	14.45%	0.87%	12.68%
전북	56	14	6	23	7	0	6
		25.00%	10.71%	41.07%	12.50%	0.00%	10.71%
종교							
불교	193	29	37	78	27	4	18
		15.03%	19.17%	40.41%	13.99%	2.08%	9.33%
개신교	259	73	50	46	37	6	47
		28.19%	19.31%	17.76%	14.29%	2.32%	18.15%
천주교	127	33	16	49	18	1	10
		25.98%	12.60%	38.58%	14.17%	0.79%	7.87%
원불교	7	1	2	2	2	0	0
		14.29%	28.57%	28.57%	28.57%	0.00%	0.00%
기타	31	10	12	4	2	0	3
		32.26%	38.71%	12.90%	6.45%	0.00%	9.68%
무종교	379	91	85	127	27	5	44
		24.01%	22.43%	33.51%	7.12%	1.32%	11.61%
최종 학력							
고졸이하	307	60	43	104	43	7	50
		19.54%	14.01%	33.88%	14.01%	2.29%	16.29%
대학교	449	120	111	127	45	8	38
		26.73%	24.72%	28.29%	10.02%	1.78%	8.46%
대학원	92	26	23	17	13	1	12
		28.26%	25.00%	18.48%	14.13%	1.09%	13.04%
가구 소득							
99만원 이하	71	11	10	26	14	2	8
		15.49%	14.08%	36.62%	19.72%	2.82%	11.27%
199만원 이하	88	21	13	27	17	1	9
		23.86%	14.77%	30.68%	19.32%	1.14%	10.23%
299만원 이하	181	52	34	63	14	3	15
		28.73%	18.78%	34.81%	7.73%	1.65%	8.29%
399만원 이하	154	33	36	47	19	4	15
		21.43%	23.38%	30.52%	12.34%	2.60%	9.74%
499만원 이하	141	34	43	37	14	5	8
		24.11%	30.50%	26.24%	9.93%	3.55%	5.67%
599만원 이하	105	38	18	28	8	1	12
		36.19%	17.14%	26.67%	7.62%	0.95%	11.43%
600만원 이하	96	20	24	31	9	0	12
		20.83%	25.00%	32.29%	9.38%	0.00%	12.50%

## 10. 한국사회 종교가 가장 관심을 가져야 할 사회활동(2개 복수 응답)

	Total	소외 계층 봉사	환경/ 생태	통일 평화 운동	소수자 인권 보호	윤리 도덕 실천	국제 구호 활동	기타	모름 무응답
빈도	1000	633	32	46	42	167	24	7	49
%		63.30%	3.20%	4.60%	4.20%	16.70%	2.40%	0.70%	4.90%
성별									
남자	501	317	14	24	24	86	11	6	19
		63.27%	2.79%	4.79%	4.79%	17.17%	2.20%	1.20%	3.79%
여자	499	316	18	22	18	81	13	1	30
		63.33%	3.61%	4.41%	3.61%	16.23%	2.61%	0.20%	6.01%
연령									
20대	215	149	2	10	16	29	6	0	3
		69.30%	0.93%	4.65%	7.44%	13.49%	2.79%	0.00%	1.40%
30대	252	176	7	9	7	36	6	3	8
		69.84%	2.78%	3.57%	2.78%	14.29%	2.38%	1.20%	3.17%
40대	248	162	8	8	7	46	6	2	9
		65.32%	3.23%	3.23%	2.82%	18.55%	2.42%	0.80%	3.63%
50대	176	95	11	7	6	37	5	2	13
		53.98%	6.25%	3.98%	3.41%	21.02%	2.84%	1.14%	7.39%
60대	109	51	4	12	6	19	1	0	16
		46.79%	3.67%	11.01%	5.50%	17.43%	0.92%	0.00%	14.68%
직업									
화이트 칼라	262	168	9	8	9	53	5	2	8
		64.12%	3.44%	3.05%	3.44%	20.23%	1.91%	0.76%	3.05%
블루 칼라	224	135	10	10	8	42	6	4	9
		60.27%	4.46%	4.46%	3.57%	18.75%	2.68%	1.79%	4.02%
주부	260	178	8	11	6	35	6	0	16
		68.46%	3.08%	4.23%	2.31%	13.46%	2.31%	0.00%	6.15%
학생	141	95	2	7	10	18	6	0	3
		67.38%	1.42%	4.96%	7.09%	12.77%	4.26%	0.00%	2.13%
무직기타	113	57	3	10	9	19	1	1	13
		50.44%	2.65%	8.85%	7.96%	16.81%	0.88%	0.88%	11.50%
지역									
서울	328	202	9	13	12	65	9	3	15
		61.59%	2.74%	3.96%	3.66%	19.82%	2.74%	0.90%	4.57%
부산	113	67	5	4	10	16	3	1	7
		59.29%	4.42%	3.54%	8.85%	14.16%	2.65%	0.88%	6.19%
대구	77	43	4	8	2	19	0	0	1
		55.84%	5.19%	10.39%	2.60%	24.68%	0.00%	0.00%	1.30%
광주	41	24	2	3	1	4	4	0	3
		58.54%	4.88%	7.32%	2.44%	9.76%	9.76%	0.00%	7.32%
대전	46	33	2	0	2	6	0	0	3
		71.74%	4.35%	0.00%	4.35%	13.04%	0.00%	0.00%	6.52%

경기	339	229	8	16	12	49	6	3	16
		67.55%	2.36%	4.72%	3.54%	14.45%	1.77%	0.87%	4.72%
전북	56	35	2	2	3	8	2	0	4
		62.50%	3.57%	3.57%	5.36%	14.29%	3.57%	0.00%	7.14%
종교									
불교	193	106	11	12	9	36	4	1	14
		54.92%	5.70%	6.22%	4.66%	18.65%	2.07%	0.52%	7.25%
개신교	259	174	7	10	9	36	9	1	13
		67.18%	2.70%	3.86%	3.47%	13.90%	3.47%	0.39%	5.02%
천주교	127	82	6	3	6	27	2	1	0
		64.57%	4.72%	2.36%	4.72%	21.26%	1.57%	0.79%	0.00%
원불교	7	5	0	0	0	1	0	0	1
		71.43%	0.00%	0.00%	0.00%	14.29%	0.00%	0.00%	14.29%
기타	31	14	3	4	1	4	1	1	3
		45.16%	9.68%	12.90%	3.23%	12.90%	3.23%	3.23%	9.68%
무종교	379	251	5	17	17	63	8	3	15
		66.23%	1.32%	4.49%	4.49%	16.62%	2.11%	0.79%	3.96%
최종 학력									
고졸 이하	307	171	17	24	18	42	5	3	27
		55.70%	5.54%	7.82%	5.86%	13.68%	1.63%	0.99%	8.79%
대학교	449	305	11	13	12	85	9	2	12
		67.93%	2.45%	2.90%	2.67%	18.93%	2.00%	0.45%	2.67%
대학원	92	57	2	2	2	21	2	2	4
		61.96%	2.17%	2.17%	2.17%	22.83%	2.17%	2.18%	4.35%
가구 소득									
99만원 이하	71	41	4	11	2	6	1	1	5
		57.75%	5.63%	15.49%	2.82%	8.45%	1.41%	1.41%	7.04%
199만원 이하	88	58	5	2	5	14	1	0	3
		65.91%	5.68%	2.27%	5.68%	15.91%	1.14%	0.00%	3.41%
299만원 이하	181	116	7	5	10	28	6	2	7
		64.09%	3.87%	2.76%	5.52%	15.47%	3.31%	1.10%	3.87%
399만원 이하	154	99	2	10	4	33	0	2	4
		64.29%	1.30%	6.49%	2.60%	21.43%	0.00%	1.30%	2.60%
499만원 이하	141	103	3	5	4	20	4	0	2
		73.05%	2.13%	3.55%	2.84%	14.18%	2.84%	0.00%	1.42%
599만원 이하	105	64	1	3	4	26	2	0	5
		60.95%	0.95%	2.86%	3.81%	24.76%	1.90%	0.00%	4.76%
600만원 이상	96	63	3	2	2	20	5	1	0
		65.63%	3.13%	2.08%	2.08%	20.83%	5.21%	1.04%	0.00%