

원기 99년 원불교 사회여론조사 보고서

주관: 원불교정책연구소

후원: 원불교100년기념성업회

목 차

보고서를 내며	01
---------------	----

I. 조사 개요

1. 조사명	02
2. 조사 주체 및 예산 지원	02
3. 실시 기관	02
4. 조사 대상	02
5. 조사 기간	02
6. 조사 지역	02
7. 조사 방법	03
8. 표본 추출	03
9. 표본 수와 표집 오차	03
10. 조사 내용	03

II. 조사 결과

1. 인구사회학적 특성	04
2. 가장 호감을 가지고 있는 종교	07
3. 호감을 갖는 이유	10
4. ‘원불교’에 대한 인지도	12
5. ‘원불교’ 인지 경로	14
6. ‘원불교’ 하면 먼저 떠오르는 느낌	17
7. ‘원불교’ 하면 먼저 떠오르는 대상	19
8. ‘원불교’에 대한 호감도	21
9. ‘원불교’에 대해 알아볼 의향	23
10. 한국사회 종교의 가장 큰 문제점	24
11. 한국사회 종교가 가장 관심을 가져야 할 사회활동	26
12. 조사의 함의	28

* 별첨 1. 질문 시나리오	30
-----------------------	----

* 별첨 2. 빈도표	34
-------------------	----

보고서를 내며

정책연구소는 원기95년과 96년 그리고 97년에 이어 “제4차 원불교 사회여론조사”를 실시하였습니다. 조사는 1차 조사를 시작한 이후 동일한 조건하에서 진행하였습니다.

매년 조사를 실시하는 목적은 원기100주년을 앞두고 한국 사회에서의 원불교 위상에 대한 점검과 원불교 인식 및 호감도를 객관적으로 평가함으로써 교화정책수립의 방향 설정과 교화·교육·복지활동에 도움을 주기 위해서입니다. 비록 매년 뚜렷한 변화가 나타나지는 않았지만 원불교에 대한 인식의 변화와 그 추세를 장기적인 관점에서 바라 볼 수 있을 것입니다.

사회의 인식은 교세의 성장과 밀접한 관련을 가집니다. 이번 ‘4차 원불교 사회여론조사’를 통해서도 원기100년을 맞아 교화대불공의 성업을 성취하기 위해 보다 적극적인 사회교화 정책과 다각적인 홍보 정책이 필요함을 확인할 수 있었습니다. 이에 호감도, 접촉의향, 문제점 등을 분석하는데 있어 교구별 수치를 구분해 분석함으로써 각 교구별 홍보전략의 방향을 모색하는데 유용한 조사가 되리라 했습니다.

특히 이번 조사에서 원불교인들이 관심 있게 보아야 할 사항은 한국사회 종교의 가장 큰 문제는 무엇인가 라는 설문에 대한 응답 결과입니다. 그 응답자들은 ‘성직자나 교인의 자질’, ‘양적인 성장에만 몰두’, 하는 것이 한국 종교의 가장 큰 문제라고 지적하였습니다. 또한 종교가 한국사회에서 가져야할 사회활동은 무엇인가 라는 설문에는 여전히 ‘소외계층에 대한 봉사’가 가장 중요하다고 응답하였습니다.

아무쪼록 이번 조사들이 정책입안자와 모든 원불교 구성원에게 의미 있는 동기부여가 되어 실질적인 교단 발전에 도움이 되길 기대해 봅니다.

원기 99년 7월

원불교정책연구소장 백광문 교무 합장

I. 조사 개요

1. 조사명

“원기 99년 원불교 사회여론조사 - 인지도, 이미지, 호감도”

2. 조사 주체 및 예산 지원

조사 주체: 원불교정책연구소 / 예산 지원: 원불교100년기념성업회

3. 실시 기관

(주) 한국 리서치 전화조사팀

4. 조사 대상

만 19세 이상 성인 남녀(전화조사 방식의 한계로 청소년 조사는 유보)

5. 조사 기간

원기 99년 6월 9일 ~ 12일까지(4일간)

6. 조사 지역

전국: 7개 권역(서울, 부산, 대구, 광주, 대전, 경기, 전북)

7. 조사 방법

구조화된 질문지를 이용한 전화 면접 조사 방식(전문업체 조사원 활용)

8. 표본 추출

성/연령/지역별 인구수 비례할당 후 무작위추출

9. 표본 수와 표본 오차

유효표본 1,000명, 표본오차는 95% 신뢰수준에 $\pm 3.1\%$

10. 조사 내용

- ① 한국사회의 선호 종교(+ 선호이유)
- ② 한국사회의 원불교 인지도 수준(+ 인지경로)
- ③ 한국사회의 원불교 이미지 인식(+ 느낌/대상)
- ④ 한국사회의 원불교 호감도 수준(+ 접촉의향)
- ⑤ 한국사회의 종교에 대한 요구(+ 사회활동)

* 각 항목은 인구속성(성별/연령/지역/학력/소득/직업/종교 등) 변수에 따라 분석됨.

Ⅱ. 조사 결과

1. 인구사회학적 특성

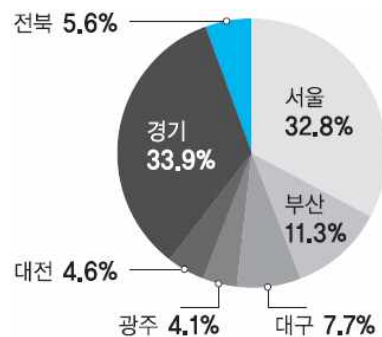
* 성별: 여성 49.9%, 남성 50.1%



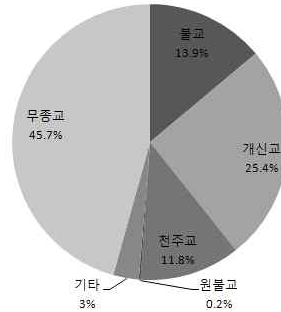
* 연령: 20대 21.5%, 30대 25.2%, 40대 24.8%, 50대 17.6%, 60대 이상 10.9%



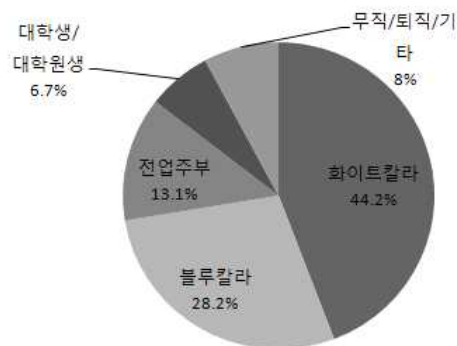
* 지역: 서울 32.8%, 부산 11.3%, 대구 7.7%, 광주 4.1%, 대전 4.6%, 경기 33.9%, 전북 5.6%



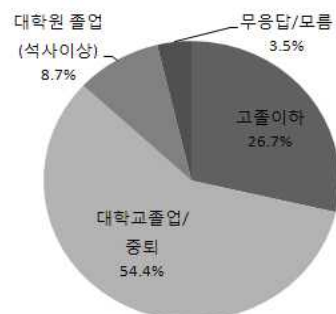
* **종교:** 불교 13.9%, 개신교 25.4%, 천주교 11.8%, 원불교 0.2%,
기타 3.0%, 무종교(無敎) 45.7%



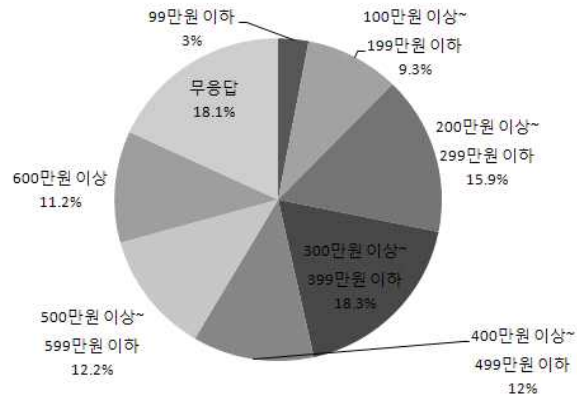
* **직업:** 화이트칼라 44.2%, 블루칼라 28.2%, 전업주부 13.1%,
대학생/대학원생 6.7%, 무직/퇴직/기타 7.8%



* **학력:** 고졸 이하 26.7%, 대학교 졸업/중퇴 54.4%,
대학원 졸업(석사 이상) 8.7%, 무응답/모름 3.5%



* 소득: 99만원 이하 3.0%, 100만원 이상 ~ 199만원 이하 9.3%,
200만원 이상 ~ 299만원 이하 15.9%, 300만원 이상 ~ 399만원 이하 18.3%,
400만원 이상 ~ 499만원 이하 12.0%, 500만원 이상 ~ 599만원 이하 12.2%,
600만원 이상 11.2%, 무응답 18.1%

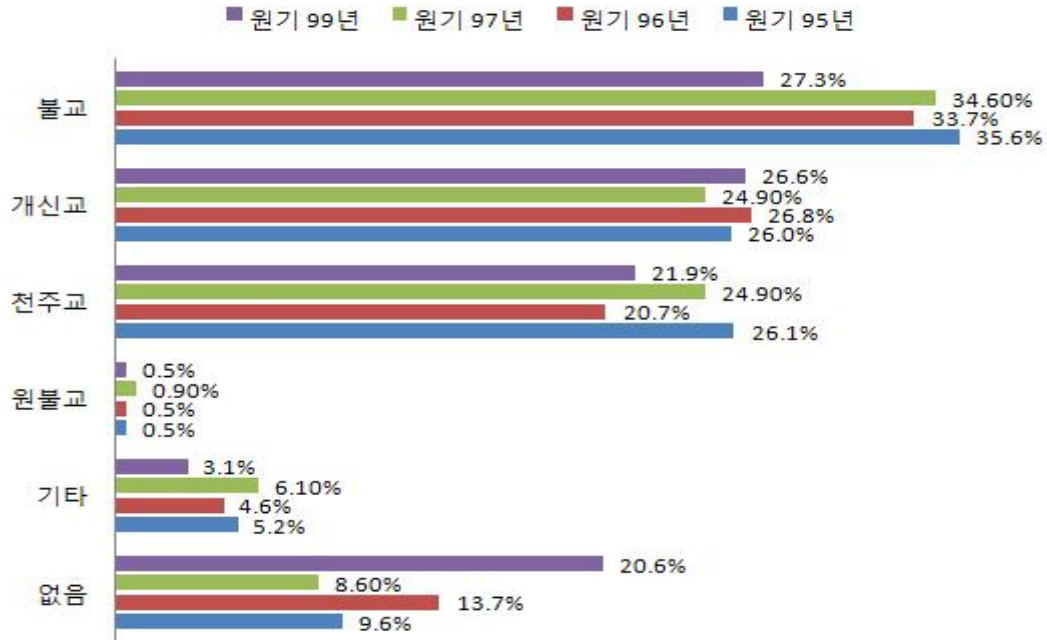


■ **성별 · 연령 · 지역별 응답자 수는 비교를 용이하게 하기 위해 첫 조사와 동일하게 할당하였음.** 조사 결과 응답자의 종교 비율은 불교 신자가 19.3%에서 13.9%로 다소 줄었고, 그 외 개신교, 원불교 줄었고, 천주교, 기타, 무종교는 소폭 늘었으나 통계적으로 거의 의미가 없는 수준으로 표집되었음.

그밖에 직업에서 화이트 칼라가 26.2%에서 44.2%로 18%p로 늘었고, 주부가 26.0%에서 13.1%로 12.9%p로 감소하였음. 학력은 고졸이하는 30.7%에서 26.7%로 줄어든 반면, 대학교 졸업은 44.9%에서 54.4%로 9.5%p로 늘었음.

소득 범주에서 99만원 이하와 200만원 이상 299만원 이하는 각각 4.1%, 2.1% 줄었으며 그 외는 소폭의 변동이 있었음.

2. 가장 호감을 가지고 있는 종교



구분	불교	개신교	천주교	원불교	기타	없음
95년	35.6%	26.0%	26.1%	0.5%	5.2%	9.6%
96년	33.7%	26.8%	20.7%	0.5%	4.6%	13.7%
97년	34.6%	24.9%	24.9%	0.9%	6.1%	8.6%
99년	27.3%	26.6%	21.9%	0.5%	3.1%	20.6%

■ 전체적으로는 불교가 7.3% 감소하고 천주교가 3% 가량 감소했음. ‘없음’ 응답자가 12% 가량 늘어났음. 원불교는 95년 96년 조사때 0.5%에서 97년에 0.9%로 조금 늘어나다 다시 0.5%로 감소하였음.

■ 자신 종교에 대한 호감도를 보면, 불교(91.4%)>천주교(89.8%)>개신교(89.4%) 순으로 나타나 작년과 마찬가지로 개신교가 자기 종교에 대해 거부감을 느끼는 신자가 가장 많은 것으로 나타남. 한편, 무종교인은 불교(28.7%)>천주교(19.5%)>개신교(7.9%) 순의 호감도를 보여주어 작년과 순위 변동은 없지만 불교의 호감도가 7.3% 정도 하락했음.

원불교는 표집 규모가 작아 통계적 의미를 찾긴 힘들지만 원불교 신자 2명 모두와 무종교 3인이 원불교를 가장 호감이 가는 종교로 선택했음.

■ 연령대별로 호감도 순위를 보면

20대 : 불교(28.8%) > 개신교(24.7%) > 천주교(16.7%) > 원불교(0.9%)

30대 : 불교(23.8%) > 개신교(24.6%) > 천주교(22.6%) > 원불교(0%)

40대 : 개신교(29.8%) > 불교(26.6%) > 천주교(22.6%) > 원불교(0%)

50대 : 불교(30.7%) > 개신교(26.1%) > 천주교(25.0%) > 원불교(0.6%)

60대 : 불교, 개신교(28.4%) > 천주교(23.9%) > 원불교(1.8%)

대부분의 연령대에서 불교가 1순위였고, 40대만 개신교가 1순위였음. 원불교는 30대와 40대에서 호감도 0%임을 감안할 때 이유를 분석해 볼 필요가 있음.

■ 지역별 호감도 1순위를 살펴보면 다음과 같다.

서울 : 개신교(29.0%) > 천주교(27.1%) > 불교(20.1%) > 원불교(0.3%)

부산 : 불교(48.7%) > 개신교(23.0%) > 천주교(8.8%) > 원불교(0%)

대구 : 불교(36.4%) > 개신교(19.5%) > 천주교(15.6%) > 원불교(0%)

광주 : 불교(34.1%) > 개신교, 천주교(12.2%) > 원불교(0%)

경기 : 개신교(30.1%) > 천주교(24.2%) > 불교(23.9%) > 원불교(0%)

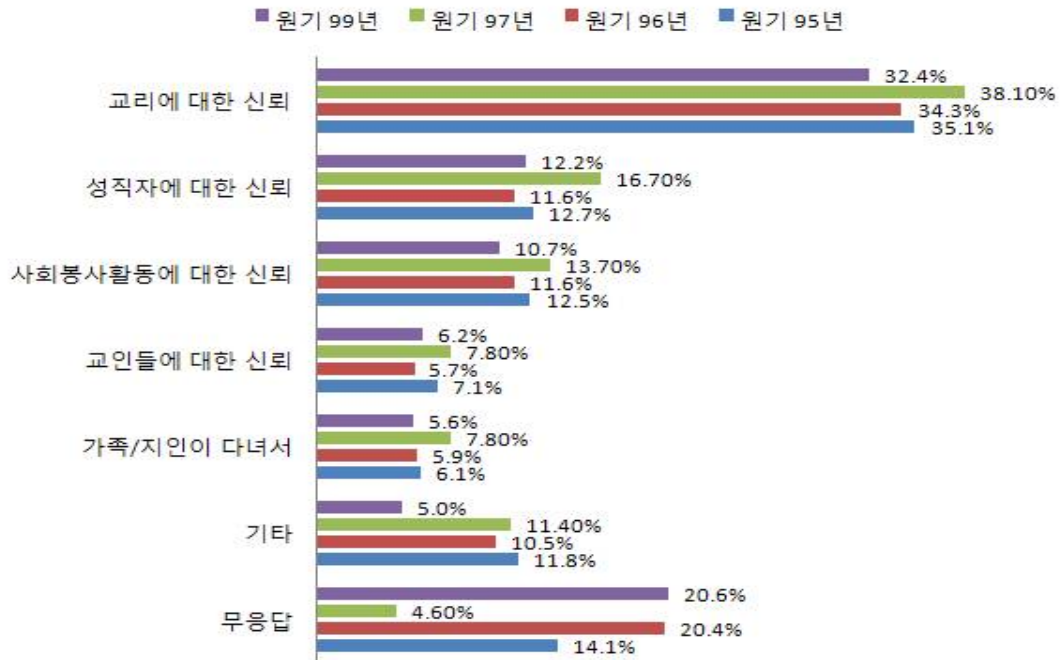
대전 : 불교(43.5%) > 천주교(19.6%) > 개신교(10.9%) > 원불교(2.2%)

전북 : 개신교(32.1%) > 천주교(21.14%) > 불교(16.1%) > 원불교(5.4%)

지역별로 불교가 1순위가 4곳(부산, 대구, 광주, 대전)이고, 개신교가 1순위인 곳은 3곳(서울, 경기, 전북)으로 나타났으며, 원불교는 전북이 가장 많고 0%도 4곳(부산, 대구, 광주, 경기)임. 현 지역별 교세를 감안하여 지역별 교세를 다시 점검해 볼 필요가 있음.

■ 종교인별로 원불교에 대한 호감도를 살펴보면 원불교 2명만이 가장 호감있는 종교로 선택했을 뿐 무종교나 타종교는 0%로 나타났음. 원기 100년을 1년 앞두고 다시 고심해 봐야 함.

3. (2번 답변에 대해) 호감을 갖는 이유



구분	교리에 대한 신뢰	성직자에 대한 신뢰	사회봉사에 대한 신뢰	교인들에 대한 신뢰	가족/지인이 다녀서	기타
95년	35.1%	12.7%	12.5%	7.1%	6.1%	11.8%
96년	34.3%	11.6%	11.6%	5.7%	5.9%	10.5%
97년	38.1%	16.7%	13.7%	7.8%	7.8%	11.4%
99년	32.4%	12.2%	10.7%	6.2%	5.6%	5.0%

■ 전체적인 추세는 지난 조사와 유사함.

■ 이를 종교별로 분석하면,

불교신자 : 교리(48.6%) > 교인(9.4%) > 가족/지인(8.7%) > 사회봉사(7.2%)
> 성직자(5.8%)

개신교신자 : 교리(60.9%) > 사회봉사(15.6%) > 성직자(6.6%) > 가족/지인
(5.3%) > 교인(2.9%)

천주교신자 : 성직자(36.2%) > 교리(32.8%) > 사회봉사(12.1%) > 교인(6.9%) > 가족/지인(5.2%)

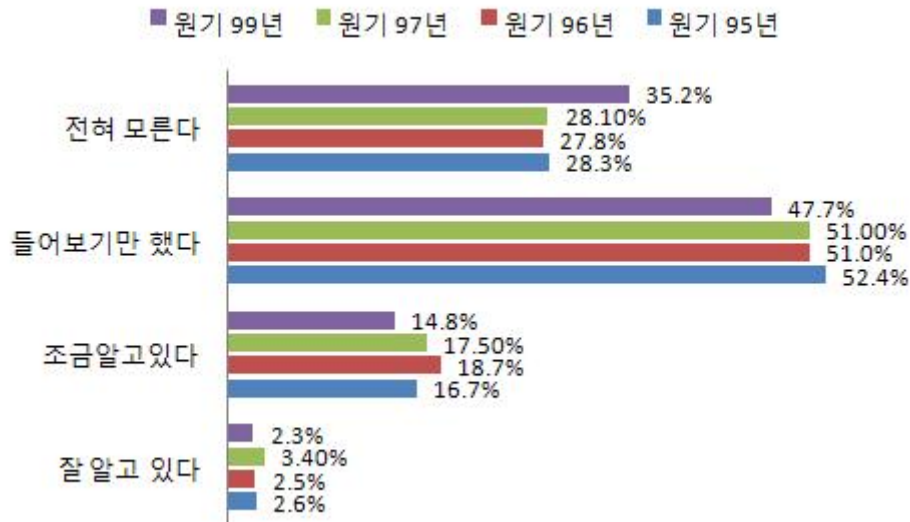
원불교신자 : 교리에 대한 신뢰(100%)

무종교인 : 교리(22.3%) > 성직자(19.3%) > 사회봉사(15.3%) > 교인(12.0%)> 가족/지인(8.4%)

지난 번 조사와 비교해 보면, 불교는 성직자의 신뢰가 지난 97년에 12.6%에서 5.8%로 감소하여 6.8%가 낮아졌음을 상기해야 함. 개신교과 천주교는 비슷한 추세를 보이고 있음. 원불교는 지난번 조사에서 교리, 교인, 사회봉사 신뢰로 조사되었던 것이 교리로만 한정되었음. 무종교도 지난 번 조사와 추세는 비슷함. 무종교인은 여전히 교리와 성직자에 대한 호감을 주는 이유임.

전체적으로 교리에 대한 호감이 높고, 천주교만 성직자에 대한 호감이 높음. 다만, 불교와 개신교가 지난 조사와 달리 성직자에 대한 호감도가 많이 낮아졌음을 상기해 봐야 함.

4. '원불교'에 대한 인지도



구분	잘 알고 있다	조금 알고 있다	들어보기만 했다	전혀 모른다
95년	2.6%	16.7%	52.4%	28.3%
96년	2.5%	18.7%	51.0%	27.8%
97년	3.4%	17.5%	51.0%	28.1%
99년	2.3%	14.8%	47.7%	35.2%

■ 지난번 조사에 비해 원불교에 대한 인지도(들어보기만 했다, 조금 알고 있다, 잘 알고 있다)가 7.1%가량 떨어졌음. 또한 들어보기만 했다와 조금 알고 있다 항목도 3.7%p, 3.7%가량 떨어졌음. 전혀 모른다고 지난 3번의 조사때 28%가량에서 이번에는 35.2%로 다소 증가해 갔음 볼 때 전체적으로 원불교에 대한 인지도가 낮아진 것으로 판단해 볼 수 있음.

원불교에 대해 '들어보기만 했다'고 응답한 47.7%의 대중을 표적으로 한 적극적 교화활동이 필요함. 민족종교로서의 이미지와 건전한 대안종교로서의 이미지를 결합시킬 수 있는 교단적 차원의 복합적 홍보방안이

마련되어야 함.

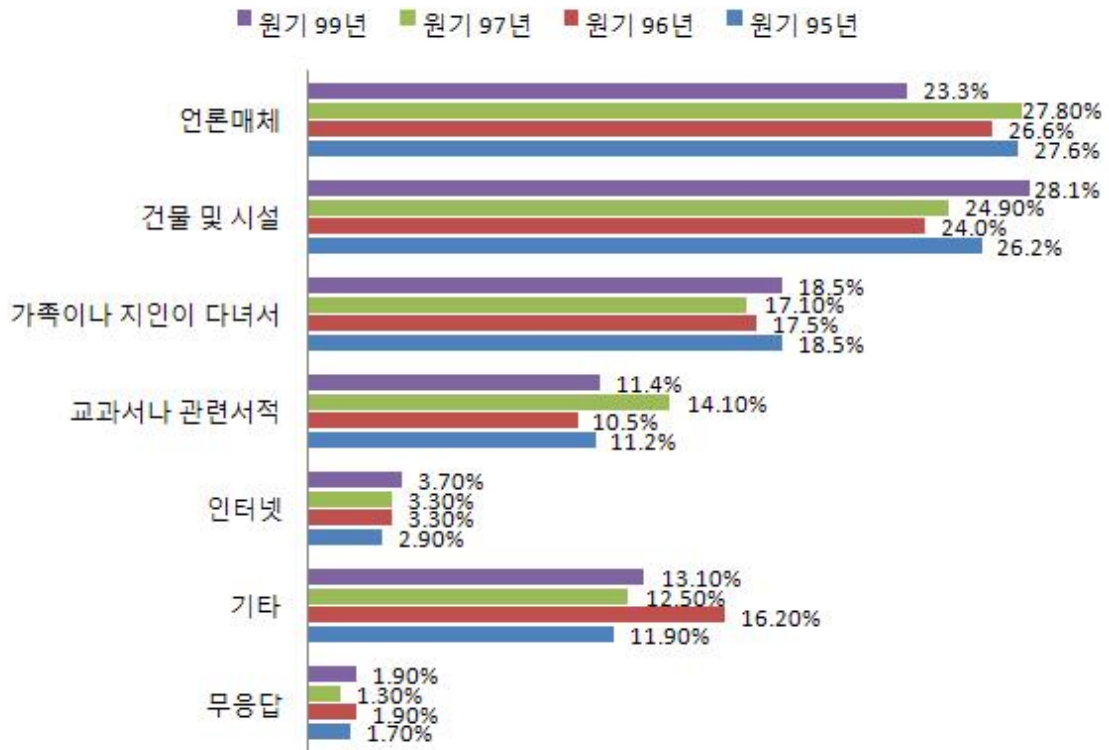
■ 원불교를 전혀 들어보지 못한 응답이 전년도에 비해 증가하였는데 성별로는 여성(38.9%)이 남성(31.5%)보다 원불교를 전혀 모른다고 응답했으며, 반면에 원불교에 대해 “안다”(조금 알고 있다 + 잘 알고 있다)”는 남성(20.0%)이 여성(14.2%)에 비해 인지 정도가 높았음.

■ 원불교를 전혀 들어보지 못한 응답은 연령대별로 60대(42.2%) > 50대(39.2%) > 20대(36.7%) > 40대(31.9%) > 30대(31.3%)로 나타났으며, 반면에 원불교를 잘 안다고 응답한 경우는 60대(7.3%), 20대(0.9%)로 조사되었음.

■ 원불교를 전혀 들어보지 못한 응답은 직업별로 무직·기타(47.4%) > 주부(37.4%) > 학생(34.3%) > 화이트칼라(33.9%) > 블루칼라(33.0%) 순으로 조사되었음.

■ 원불교를 전혀 들어보지 못한 응답은 지역별로 대구(41.6%) > 경기(39.2%) > 부산(38.1%) > 서울(33.2%) > 대전(32.6%) > 광주(22.0%) > 전북(19.6%)로 나타났음. 기관이나 교당이 전북지역에 편중되어 있는 것을 감안한다면 이러한 결과는 당연한 것이라고 할 수 있음. 원기 96년부터 교구자치화가 실행됨에 따라 지역별 인지도와 호감도 결과를 참고해 각 교구별로 교화와 홍보에 대한 정책 마련을 해 나가야할 것임. 우리나라 인구의 대부분이 살고 있는 서울과 경기 지역의 교화가 살아나기 위해서는 수도권을 중심으로 원불교 인지도를 개선할 수 있는 홍보 전략이 필요함.

5. '원불교' 인지 경로



구분	무응답	기타	인터넷	교과서나 관련서적	가족이나 지인이 다녀서	건물 및 시설	언론매체
원기95년	1.7%	11.9%	2.9%	11.2%	18.5%	26.2%	27.6%
원기96년	1.9%	16.2%	3.3%	10.5%	17.5%	24.0%	26.6%
원기97년	1.3%	12.5%	3.3%	14.1%	17.1%	24.9%	27.8%
원기99년	1.9%	13.1%	3.7%	11.4%	18.5%	28.1%	23.3%

■ 원불교를 접하게 된 경로의 순위는 건물 및 시설(28.1%) > 언론매체(23.3%) > 가족이나 지인이 다녀서(18.5%) > 교과서나 관련서적(11.4%) > 기타(13.1%) > 무응답(1.9%)순으로 나타났음. 전체적으로 건물이나 시설이미지와 언론매체가 큼을 알 수 있음.

또한, 지난번 조사와 비교해 볼 때, 원기 97년 조사 때 '언론매체'가

높았다가 이번에는 ‘건물 및 시설’로 바뀔 수 있음. 언론매체에서 원불교가 다뤄짐이 줄어든 것인지, 건물 및 시설의 통일성을 높여서 인지도가 바뀌었는지를 면밀히 살펴봐서 홍보에 더욱 공략하면 좋을 듯 함.

■ 연령별로 살펴보면,

20대 : 건물 및 시설(25.0%)>교과서 및 서적(23.5%)>언론매체(19.1%)

30대 : 건물 및 시설(37.6%)>언론매체(27.7%)>가족이나 지인(10.4%)

40대 : 건물 및 시설(25.4%)>언론매체(23.7%)>가족이나 지인(23.1%)

50대 : 가족이나 지인(26.2%)>건물 및 시설, 언론매체(24.3%)

60대 : 가족이나 지인(30.2%)>건물 및 시설(22.2%)> 언론매체(17.5%)

전체적으로 볼 때 ‘건물 및 시설’과 ‘언론매체’를 통해서 인식하게 되는데, 연령대별로 보면, 20대는 ‘교과서 및 서적’이 높았으며, 50대와 60대는 ‘가족이나 지인’을 통해서 인지함을 알 수 있음. 연령대별 교화 정책을 펼 때 잘 참고하면 좋을 듯 함.

■ 지역별로 살펴보면,

서울 : 건물 및 시설(27.9%)>언론매체(24.7%)>가족이나 지인(14.6%)

부산 : 건물 및 시설(28.6%)>언론매체(24.3%)>가족이나 지인(20.2%)

대구 : 언론매체(33.3%)>건물 및 시설(22.2%)>가족이나 지인(17.8%)

광주 : 건물 및 시설(31.3%)>가족이나 지인(25.0%)>언론매체(15.6%)

대전 : 가족이나 지인(25.8%)> 건물 및 시설, 언론매체(16.1%)

경기 : 건물 및 시설(32.0%)>언론매체(25.2%)>가족이나 지인(16.5%)

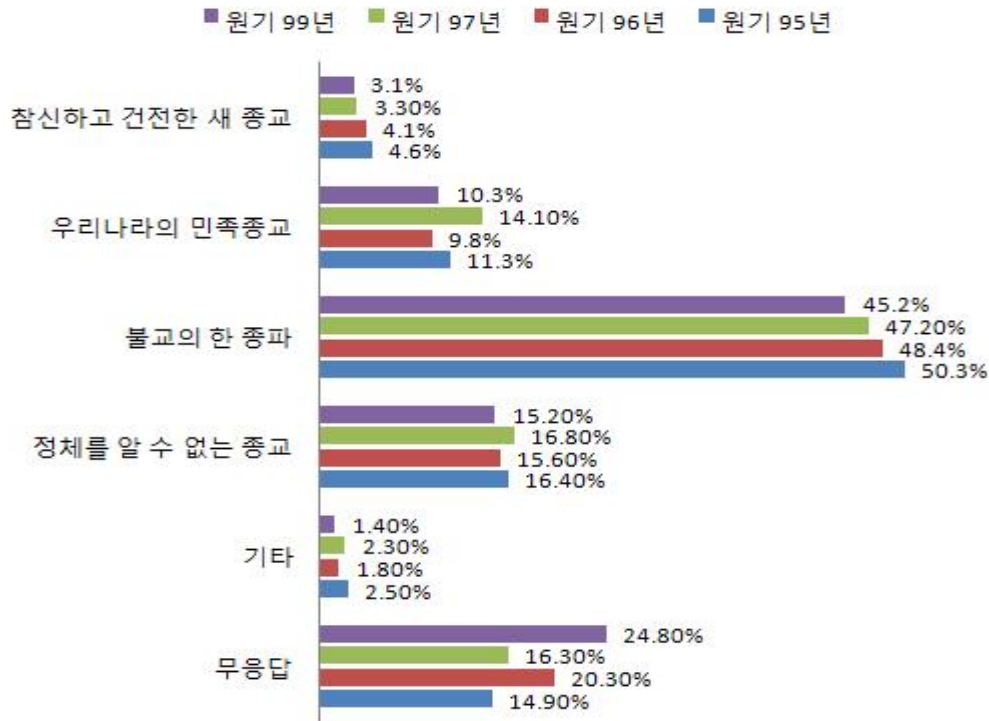
전북 : 가족이나 지인(35.6%)>건물 및 시설(22.2%)>언론매체(6.7%)

지역별로 분석시 대구는 언론매체, 대전과 전북은 가족이나 지인이 높았으며, 그 외는 건물 및 시설로 나타났음. 전북은 원음방송이 일찍

부터 시작했음에도 불구하고 낮은 경로였음.

■ 인터넷을 통한 홍보 전략도 집중적으로 할 필요가 있음. 인터넷 홍보를 최근 활발하게 진행되고 있으나, 아직 인지경로는 3.7%밖에 없어서 어떻게 하면 국민들에게 인터넷을 통한 교화가 활성화 될지 고려해야 할 듯 함.

6. '원불교' 하면 먼저 떠오르는 느낌



	무응답	기타	정체를 알 수 없는 종교	불교의 한 종파	우리나라의 민족종교	참신하고 건전한 새 종교
원기 95년	14.90%	2.50%	16.40%	50.3%	11.3%	4.6%
원기 96년	20.30%	1.80%	15.60%	48.4%	9.8%	4.1%
원기 97년	16.30%	2.30%	16.80%	47.20%	14.10%	3.30%
원기 99년	24.80%	1.40%	15.20%	45.2%	10.3%	3.1%

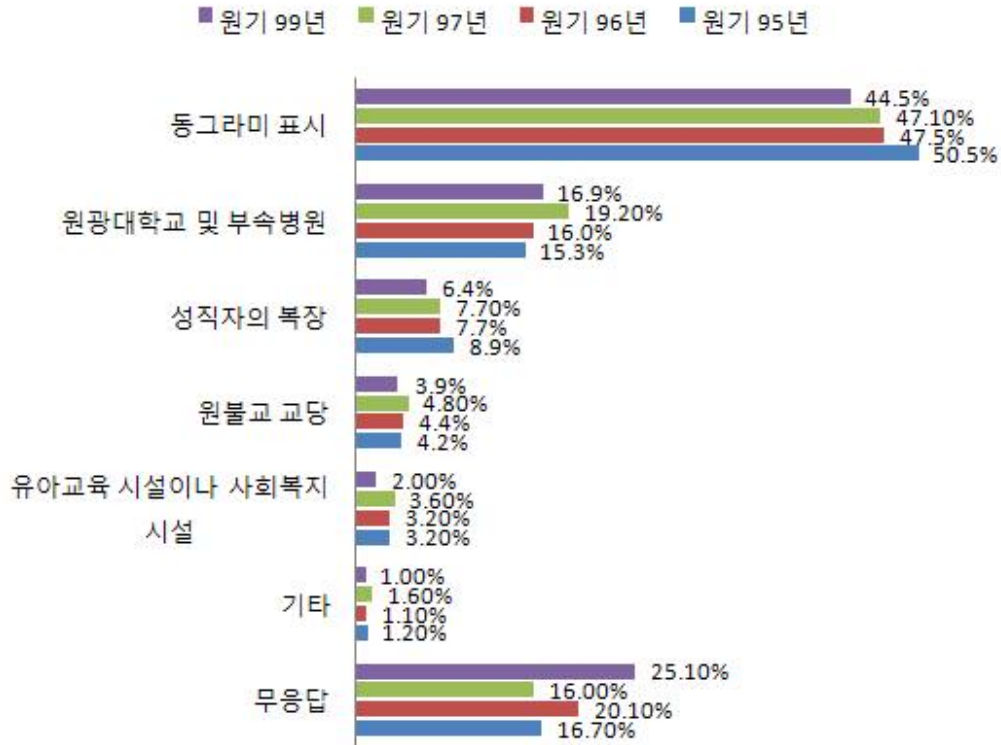
■ 원불교에 대한 한국사회 일반 대중들의 느낌 역시 '무응답'이 8.5%p 가량 증가했음. 여전히 '불교의 한 종파(45.2%)'로 보는 입장이 많은 비중을 차지하고 있는 것으로 비추어 볼 때 아직 원불교의 정체성이 제대로 뿌리내리지 못한 것으로 파악됨. 더불어 '정체를 알 수 없는 종교'와 사실상 이 항목과 유사한 태도를 보여주는 '무응답' 비율이 각각

15.2%와 24.8%로 나타나, 원불교에 대한 무지에서 오는 거부감도 상당 부분 존재하고 있는 것으로 분석됨.

종교별 응답을 살펴보면, **개신교인이** ‘불교종파’(48.4%), ‘정체불명’(16.9%), ‘민족종교(4.7%)’로 원불교에 대한 이해가 가장 낮았고, **천주교인은** ‘불교종파’(39.0%), ‘민족종교’(18.6%), ‘정체불명’(16.1), ‘새종교’(4.2%)’, 그리고 **불교인은** ‘불교종파’(51.8%), ‘민족종교’ · ‘정체불명’(11.5%), ‘새종교(3.6%)’ 순으로 나타남. **원불교인**의 입장은 ‘새종교’(50%), ‘민족종교’(50%)로 나타났으며, **무종교인**의 입장은 ‘불교종파’(42.9%), ‘정체불명’(16.0%), ‘민족종교’(10.3%), ‘새종교’(3.5%)’로 다른 종교인들과의 인지도와 크게 다르지 않았음.

지역적으로 보았을 때 주목할 만한 사항은, 원불교 교세가 가장 강한 **전북 지역**에서조차 ‘불교종파’(44.6%), ‘정체불명’(16.1%), ‘민족종교’(14.3%), ‘모름/무응답’(14.3%), ‘새종교’(8.9%)로 나타남. 전북 지역의 교화 인프라를 활용한 적극적 교화 정책이 시급함. 전체적으로 원불교적 정체성을 적극적으로 알릴 필요가 있음.

7. '원불교' 하면 먼저 떠오르는 대상



구분	동그라미 표시	성직자 복장	원불교 교당	유아교육 시설 및 사회복지 시설	원광대학 및 부속병원	기타	모름 /무응답
95년	50.5%	8.9%	4.2%	3.2%	15.3%	1.2%	16.7%
96년	47.5%	7.7%	4.4%	3.2%	16.0%	1.10%	20.1%
97년	47.1%	7.7%	4.8%	3.6%	19.20%	1.60%	16.0%
99년	44.5%	6.4%	3.9%	2.0%	16.9%	1.0%	25.1%

■ 매 조사 때와 비슷하게 '원불교와 연관되는 대상'에 대한 응답은 '원불교'를 '원'불교로서 인식하고 있는데, 이는 일원상 상징이 갖고 있는 시각적 효과와 맞물린 결과로 볼 수 있음.

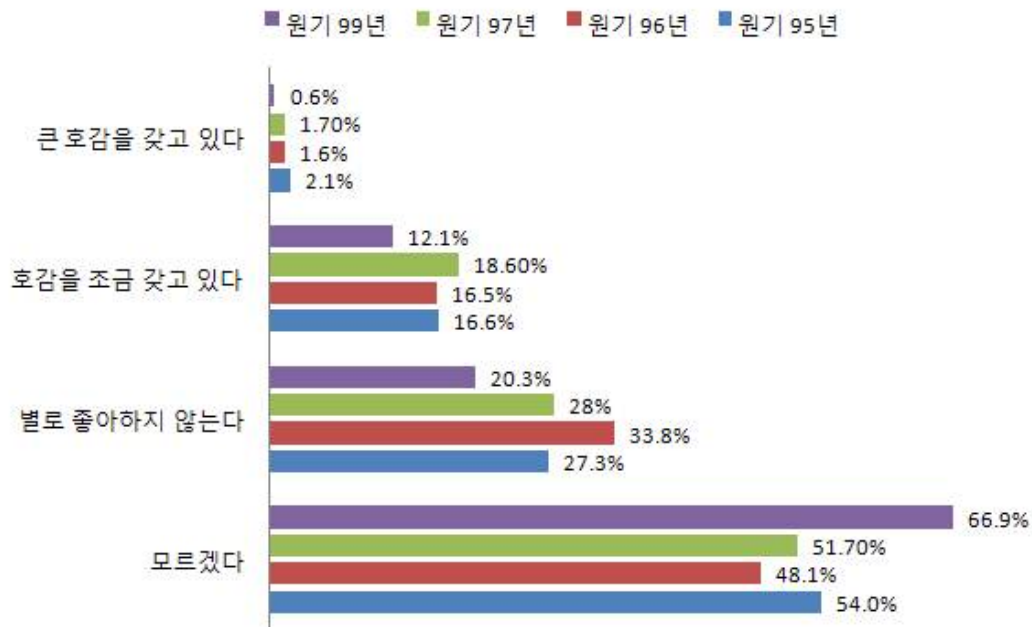
교리적으로 보면 이러한 대중들의 무지가 답답할 수 있지만 긍정적으

로 해석할 여지도 있음. 즉, 불교의 ‘卍’자나 기독교의 ‘十’와 같이 대중들에게 쉽고 친근한 도상(icon)으로서 ‘○’ 표시를 원불교에서 전유(專有)할 수 있는 가능성이 있음. 그렇다면 일원상을 캐릭터화한 다양한 교화도구를 제작하여 파급할 필요성이 매우 큼.

■ 원광대학교 및 부속 의료기관의 매회 조사 때 마다 증가하고 있어 사회적 신뢰는 이미 상당한 수준에 올라 있다고 볼 수 있음. 또한 이는 원광대학교 및 부속 의료기관이 교단과의 관련성도 어느 정도 알려져 있다고 추측해 볼 수 있음. 따라서 이 기관들은 특별한 사명감을 갖고 이윤추구를 목적으로 하는 다른 일반 시설에서 찾아볼 수 없는 교립기관만의 차별적 서비스를 대중들에게 제공할 수 있어야 함.

■ 위에서 인지경로에서 ‘건물이나 시설’과 ‘언론매체’와 맞물려서 “원광”이라는 브랜드를 잘 살려야 함을 알 수 있음. 원광대학교, 원광의료원, 원광한의원, 원광00복지센터 등을 통한 인지경로와 인식대상임은 원불교 브랜드로 키워야 함을 알 수 있고, 또한 타인이 사용할 수 없도록 상표등록 등으로 보호해야 할 필요함.

8. '원불교'에 대한 호감도



긍정적 이유(총 128명)

특별한 이유 없음 31명, 교리가 마음에 들어서 17명,
 사회적 문제가 없어서 14명, 좋은 일/사회활동을 많이해서 12명,
 가족/지인이 믿는 종로라 11명, 편안하고 친근한 분위기 9명,
 예전 원불교인/관련 학교 다님 8명, 원불교 신자 좋은 평가 8명,
 불교를 좋아해서 6명, 참신해서 4명,
 언론에 좋은 이미지가 비춰짐 3명, 천주교와 비슷한 부분 2명,
 타종교와 융화/ 원불교 성직자 평가 / 우리나라 민속종교 1명

부정적 이유(총 203명)

특별히 관심 없음 95명, 다른 종교를 갖고 있어서 33명,
원불교에 대해 잘 알지 못해서 31명, 이단 종교 15명,
사이비종교 같아서 7명, 교리가 마음에 들지 않아서 5명,
강압적인 느낌 5명, TV언론에서 부정적으로 비취짐 4명,
신도와 성직자에 대한 불신 3명, 상업적이어서 3명,
불교가 싫어서 2명

■ 지난 3번의 조사에 비해 원불교에 대한 대중의 호감도는 낮아진 것으로 나타남. 원불교에 대해 조금이라도 호감을 갖고 있는 응답자는 12.7% 수준으로 지난 번 조사 20.3%비해 낮아졌으나, ‘별로 좋아하지 않는다’는 28.0%에서 20.3%로 낮아져서 비호감 정서는 개선되고 있는 반면 ‘모르겠다’의 비율이 51.7%에서 66.9%로 대폭 늘어남을 알 수 있음. 즉, 무관심 층은 높아지고, 비호감 층과 호감 층이 낮아지고 있음을 알 수 있음.

■ 성별로 보면 남성(18.2%)보다는 여성(22.4%)의 비호감도가 높음.

■ 연령별로는 보면 40대(22.2%)>50대(21.6%)>30대(21.4%)>60대 이상(20.2%)>20대(15.8%)>로 대체로 중년층의 비호감도가 더 높은 것으로 나타남.

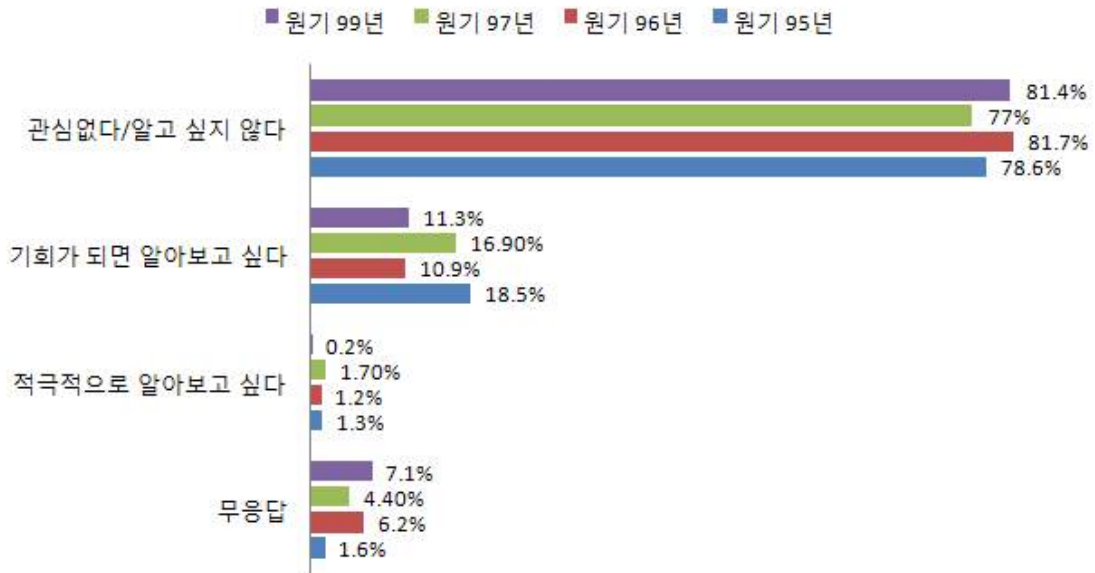
■ 지역별로 보면 전북(23.2%)이 원불교에 대해서 비호감도가 가장 높은 지역으로 나타났으며, 서울(21.6%)>경기(19.8%)>부산(19.5%)·대구(19.5%)>대전(17.4%)>광주(17.1%) 순으로 비호감도가 높았음.

■ 종교별로 보면 개신교(33.5%)>천주교(21.2%)>불교(17.3%) 순이며,

■ 학력별로는 대학원졸(23.0%)>대학교졸(21.7%)>고졸이하(16.1%) 순으로 비호감도가 높았음.

■ 수입별 집단에서는 400만원대(23.3%)>500만원대(22.1%)> 100만원대(20.4%)>300만원대(19.7%)>600만원 이상(17.9%)>200만원대(17.0%) 순으로 나타났음.

9. '원불교'에 대해 알아볼 의향

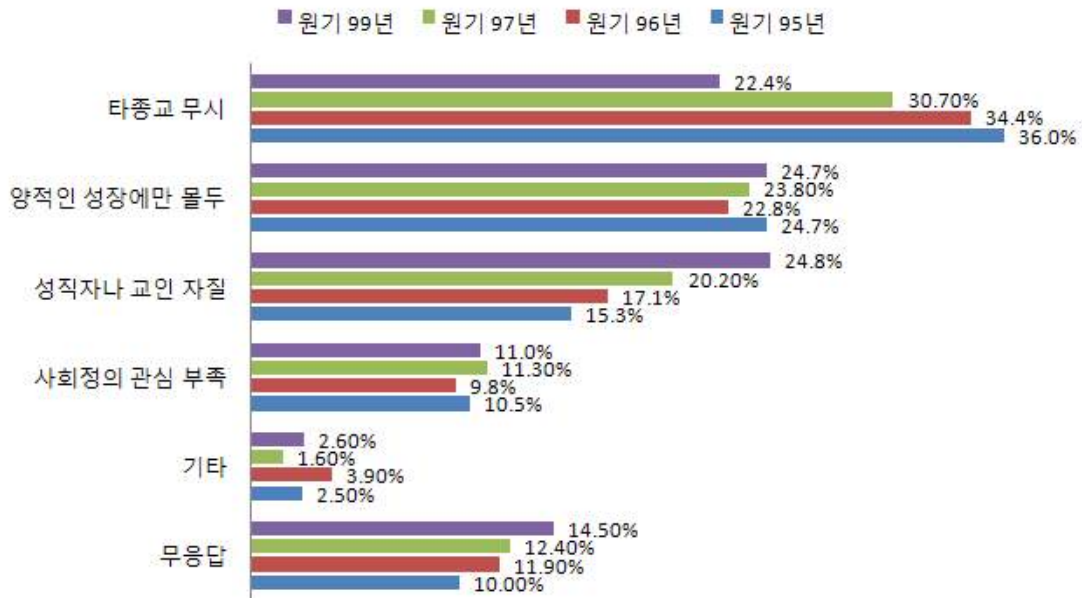


구분	관심없다/ 알고 싶지 않다	기회가 되면 알아보고 싶다	적극적으로 알아보고 싶다	모름/무응답
95년	78.6%	18.5%	1.3%	1.6%
96년	81.7%	10.9%	1.2%	6.2%
97년	77.0%	16.9%	1.7%	4.4%
99년	81.4%	11.3%	0.2%	7.1%

■ 대중들의 원불교에 대한 관심 수준을 알 수 있는 ‘접촉의향’이 11.3%로 나타남. 접촉의향을 가진 11.5%를 인구비례로 본다면 403만 명(2005년 총인구조사 기준, 19세 이상 성인 인구수 약 3천5백만 명) 이상의 국민들이 원불교와 만나고 싶어 하는 것으로 볼 수 있음.

이는 이번까지 4회 조사에서 계속적으로 매우 비슷한 결과를 보이고 있음. 이런 조사를 토대로 11.5%를 어떻게 하면 지속적 관심으로 유도하여 교화 할 수 있을지 연마가 필요함.

10. 한국사회 종교의 가장 큰 문제점



구분	양적성장 몰두	성직자나 교인 자질	타종교 무시	사회정의 관심 부족	기타	모름 /무응답
95년	24.7%	15.3%	36.0%	10.5%	2.5%	10.0%
96년	22.8%	17.1%	34.4%	9.8%	3.9%	11.9%
97년	23.8%	20.2%	30.7%	11.3%	1.6%	12.4%
99년	24.7%	24.8%	22.4%	11.0%	2.6%	14.5%

■ ‘성직자나 교인의 자질’ 24.8%, ‘양적인 성장에만 몰두’ 24.7%, ‘타종교 무시’ 22.4%로 비슷하게 나타났으며, 이는 지난 97년 조사 때 ‘타종교 무시’(30.7%), ‘양적인 성장에만 몰두’(23.8%), ‘성직자나 교인의 자질’(20.2%) 순으로 나온 것에 비하여 많은 변화를 보임. 이는 ‘타종교 무시’는 낮아진 반면, ‘양적인 성장에만 몰두’와 ‘성직자나 교인 자질’은 높아지고 있는 추세를 보임.

■ 종교별 응답을 살펴보면,

불교 : ‘타종교무시’(30.9%) > ‘양적성장’(23.0%) > ‘성직자나 교인자
질’(20.1%)>‘사회정의 관심부족’(11.5%)

개신교 : ‘양적 성장’(31.9%) > ‘성직자나 교인자질’(24.8%) > ‘타종교
무시(15.0%)’, ‘사회정의 관심부족(8.7%)’

천주교 : ‘타종교무시’(35.6%) > ‘양적성장’(23.7%) > ‘성직자나 교인자
질’(19.5%)> ‘사회정의 관심부족’(6.8%)

원불교 : ‘양적 성장’(50%), ‘성직자나 교인자질’(50%)

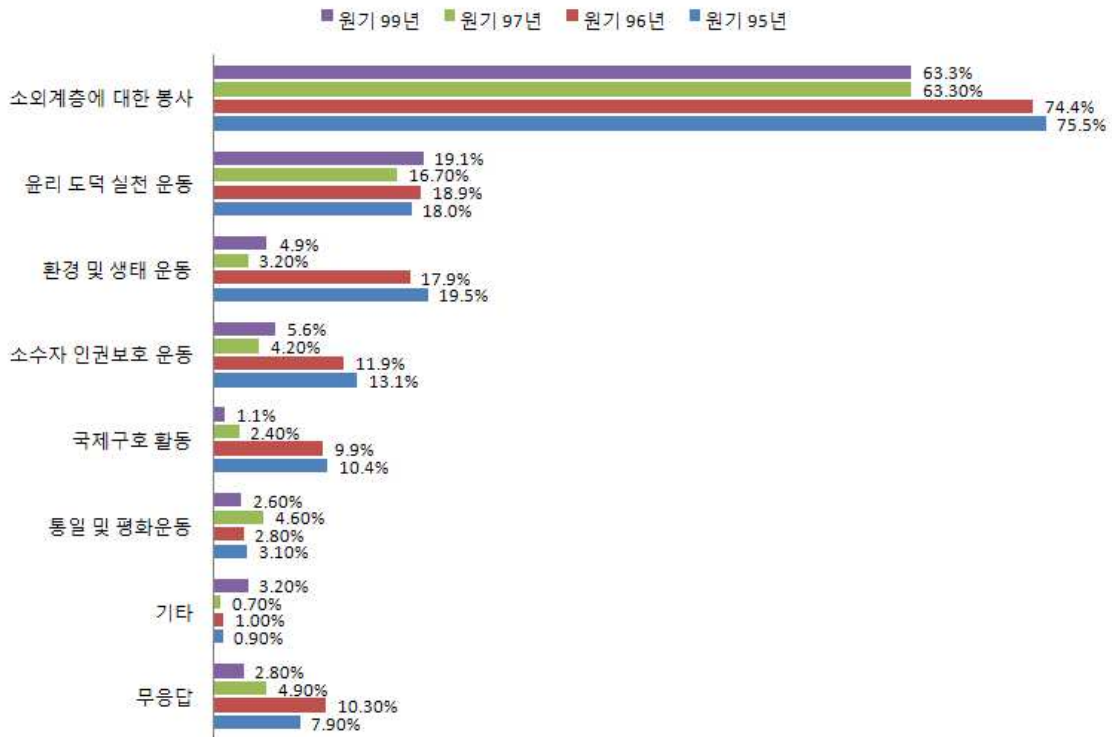
무종교 : ‘성직자나 교인자질’(27.6%) > ‘양적성장’(21.2%) > ‘타종교무
시’(21.0%) > ‘사회정의 관심부족’(13.8%)

■ 종교별로 살펴보면, 불교과 천주교는 ‘타종교 무시’가 여전히 많았
으며, 개신교와 원불교는 ‘양적성장’이 가장 많음. 무교종인은 ‘성직자나
교인자질’이 가장 높아 종교별로 조금씩 차이가 있음을 알 수 있음.

■ 지난 3번의 조사와 함께 추이를 살펴보면,
‘양적성장 몰두’와, ‘성직자나 교인 자질’은 매 조사마다 높아지고, ‘타
종교 무시’는 2~8%씩 매 조사마다 낮아지고 있음을 볼 수 있음.

■ 요약하면, ‘타종교 무시’는 점점 낮아지고, ‘양적성장’과 ‘성직자나 교
인자질’에 문제가 높아지고 있음을 알 수 있다. 이에, 교단에서도 양적
성장을 지양하고, 성직자나 교인의 자질 향상에 더욱 집중하면 좋을 듯
함.

11. 한국사회 종교가 가장 관심을 가져야 할 사회활동



구분	소외계층에 대한 봉사	환경및 생태운동	통일및 평화운동	소수자 인권보호 운동	윤리도덕 실천운동	국제구호 활동	기타	모름/ 무응답
95년	64.6%	5.4%	3.1%	4.5%	18.1%	2.1%	0.2%	4.6%
96년	63.0%	5.7%	2.8%	3.2%	15.2%	1.8%	0.4%	4.7%
97년	63.3%	3.2%	4.6%	4.2%	16.7%	2.4%	0.7%	4.9%
99년	63.3%	4.9%	2.6%	5.6%	19.1%	1.1%	3.2%	2.8%

■ 응답자들은 종교의 사회활동이 **순수한 자선**의 차원에서 혹은 **도덕적 계몽** 기관으로서의 역할을 수행하는 방식으로 전개되기를 바라고 있음. 이 때문에 ‘소외계층에 대한 봉사(63.3%)’나 ‘윤리 도덕 실천 운동(19.1%)’ 항목에 대한 지지 수준이 매우 높게 나타남. 특히, 사회운동이 갈수록 전문화되어 가고 있기 때문에 **종교인에게는 좀 더 보편적인 인도주의**를 실천하는 사회참여 방식을 선택해 주길 바라고 있음.

그러나 활동의 종류에 대한 선호의 차이는 있어도 **종교의 사회참여에 대해서는 80% 이상이 찬성**하고 있기 때문에 각 종교의 특성에 걸맞은 사회교화 형태가 모색되어야 함.

■ 매 조사마다 ‘**소외계층에 대한 봉사**’는 높아지는 반면, 교단 정책에서 **자선복지는 줄여가려는 움직임이 있음**. 이는 응답자와 정반대되는 정책으로 다시한번 고려해야 함. 자선복지를 활성화하기 위해서 복지시설 적극적으로 활용하고 국민들에게 다가설 수 있도록 교정원에 복지부원장이나 공익복지부내의 복지사업국을 두어 원불교 이미지를 높이는 방안을 검토할 필요가 있음.

12. 조사의 함의

■ 요약

- ▶ 지난 3번의 조사에서 한국사회에서 원불교의 호감도는 비슷하였음.
- ▶ 호감이 가는 이유는 지난 3번의 조사와 같이 ‘교리에 대한 신뢰’가 가장 높았음.
- ▶ 원불교에 대한 인지도는 지난 조사에서 21.3%에서 17.1%로 4.2% 낮아졌으며, 전혀 모른다고 7.4% 증가하였음.
- ▶ 인지경로는 ‘건물 및 시설’이 28.1%로 지난 조사 24.9%에서 3.2% 증가한 반면, 언론매체는 4.0% 감소하였음. 지역별 인지경로는 다소 차이가 있음.
- ▶ ‘원불교’하면 먼저 떠오르는 느낌은 ‘불교의 한 종파’라는 인식이 지난 번 조사와 같이 여전히 가장 높았음.
- ▶ ‘원불교’하면 먼저 떠오르는 대상은 ‘동그라미 표시’가 여전히 44.5%로 가장 높았으며, ‘원광대학교 및 부속병원’이 15.3%(원기95년), 16.0%(원기96년), 19.2%(원기97년), 16.9%(원기99년)로 매 조사마다 오르고 있음을 알 수 있음.
- ▶ ‘원불교’에 대한 호감도는 비호감이 28.0%에서 20.3%로 낮아졌음.
- ▶ ‘원불교’에 대해 알아볼 의향에서는 ‘기회가 되면 알아보고 싶다’와 ‘적극적으로 알고 싶다’가 지난 번 조사보다 7.1% 감소했으며, ‘무관심’도 80%대로 높음. 종교에 대한 무관심으로 해석할지 원불교에 대한 관심이 떨어지는 살펴볼 필요가 있음.
- ▶ 한국사회 종교의 가장 큰 문제는 ‘성직자나 교인의 자질’, ‘양적인 성장에만 몰두’, ‘타종교 무시’가 비슷하게 나왔으며, 이는 지난 조사에서 ‘타종교 무시’가 가장 높았음.
- ▶ 종교가 한국사회에서 가져야 할 사회활동은 여전히 ‘소외계층에 대한 봉사’가 가장 높음.

■ 제언

- ▶ 호감도에서 30대와 40대의 호감도가 0%라는 사실을 각인하고 이를 대상으로 하는 교화전략을 구상할 필요가 있음. 또한 지역별에서도 부산, 대구, 광주, 경기에서 0%로 조사되었음. 지역별 인지경로는 부산·광주·경기는 ‘건물 및 시설’,

대구는 ‘언론매체’로 나타났음. 이를 활용하여 지역별 맞춤형 교화전략을 구상하면 좋을 듯 함. 또한 호감을 갖는 이유가 교리가 1순위로 조사되었음. 이를 활용하여 교리에 대한 더욱더 체계화된 홍보도 필요함.

- ▶ 원불교하면 떠오르는 것이 동그라미표시와 원광대학 및 부속병원임. 동그라미는 원불교상징으로 이제 어느 정도 자리를 잡아가고 있으며, 원광대학 및 부속병원도 점점상승하고 있음. 앞으로 원광을 브랜드로 하는 교육·자선복지사업을 위해서 ‘원광’을 브랜드화하는 상표 보호정책이나 육성정책을 연마할 필요가 있음.
- ▶ 한국종교의 큰 문제점으로 양적성장과 성직자의 자질 등이 조사되어 있고, 한국사회에서 종교가 관심 갖기를 바라는 것은 ‘소외계층에 대한 봉사’가 두드러지게 높음을 감안할 때, 교단에서는 교단의 양적성장보다 내실화로 성직자와 교도의 자질향상에 집중하며, 자선복지의 강화를 어떻게 할 것인가 고민해야 할 때임. 국내 어려운 소외계층에 대한 교단적인 복지사업을 자체적으로 펴내기 위해서는 실질적인 연구활동을 할 수 있는 연구인원 충원도 또한 필요함.

별첨 1. 질문 시나리오

안녕하세요?

저는 조사 전문 회사인 (주)한국리서치의 면접원 ____입니다.

이번에 저희 회사에서는 종교에 대한 국민의 의식을 조사하고 있습니다.

전체 응답시간은 3분 정도이며,

귀하께서 본 설문에서 응답해 주신 내용은 통계법 제 31조와 33조에 의해 통계적으로만 처리될 뿐이며, 다른 어떤 목적으로도 사용되지 않을 것입니다.

바쁘시더라도 잠시만 시간을 내주시면 대단히 감사하겠습니다.

(주)한국리서치

강남구 논현동 192-19 H-Tower 2~7층

실사 담당: 최은미

대표 전화: (02)3014-0150~0720

선1. 성별 [면접원: 묻지 말고 확인]

- (1) 남자 (2) 여자

선2. 실례지만, 올해 OO님의 연령은 어떻게 되시나요? ____세 -->[Quota 확인]

(0) 18세 이하 -->[면접 중단]

(1) 19세~24세 (2) 25세~29세 (3) 30세~34세 (4) 35세~39세

(5) 40세~44세 (6) 45세~49세 (7) 50세~54세 (8) 55세~59세

(9) 60세 이상

선3. 귀하께서 현재 거주하고 계신 지역은 어디신가요? -->[Quota 확인]

지역	계	20대		30대		40대		50대		60대	
		남자	여자	남자	여자	남자	여자	남자	여자	남자	여자
전체	1000	108	107	127	125	125	123	88	88	53	56
서울특별시	328	37	37	42	41	37	38	29	30	18	19
부산광역시	113	12	12	12	12	13	14	12	12	7	7
대구광역시	77	8	8	9	9	10	10	7	7	4	5
광주광역시	41	5	5	5	5	5	5	3	4	2	2
대전광역시	46	5	5	6	6	6	6	4	4	2	2
경기도	339	35	34	47	46	47	44	28	26	15	17
전라북도 (전주/익산/군산)	56	6	6	6	6	7	6	5	5	5	4

* 광역시급 도시 중 인천은 경기, 울산은 부산으로 통합. 원불교 교세가 집중되어 있는 전북 추가.

1. 귀하의 종교와 상관없이 가장 호감을 가지고 있는 종교는 무엇인가요?

① 불교 ② 개신교 ③ 천주교 ④ 원불교 ⑤ 기타 _____

2. (1번 응답 종교에 대해) 000교에 호감을 갖는 가장 큰 이유는 무엇인가요?

① 교리에 대한 신뢰 ② 성직자에 대한 신뢰 ③ 교인들에 대한 신뢰
④ 사회활동에 대한 신뢰 ⑤ 기타 _____

3. 귀하께서는 '원불교'에 대해 얼마나 알고 계시나요?

① 잘 알고 있다 ② 조금 알고 있다 ③ 들어보기만 했다 ④ 전혀 모른다

4. (3번 질문의 ①, ②, ③번 응답자) '원불교'를 어떻게 알게 되셨습니까?

① 가족이나 지인 중에 원불교 신자가 있다
② 원불교의 건물 및 시설을 통해 알게 되었다
③ TV, 라디오, 신문 같은 언론매체를 통해 알게 되었다
④ 인터넷을 통해 알게 되었다
⑤ 교과서나 관련 서적을 통해 알게 되었다
⑥ 기타 _____

5. '원불교' 하면 먼저 떠오르는 느낌이 무엇인가요?

- ① 참신하고 건전한 새 종교 ② 우리나라의 민족종교 ③ 불교의 한 종파
④ 정체를 알 수 없는 종교 ⑤ 기타 _____

6. '원불교' 하면 먼저 떠오르는 대상은 무엇인가요?

- ① 동그라미 표시 ② 성직자의 복장 ③ 원불교 교당
④ 유아교육 시설이나 사회복지 시설 ⑤ 원광대학교 및 부속병원
⑤ 기타 _____

6-1. (문6 응답) 긍정적인가요? 아니면 부정적인가요?

- ① 매우 긍정적 ② 긍정적 ③ 보통 ④ 부정적 ⑤ 매우 부정적

7. 귀하께서는 원불교에 대해 어떻게 생각하시나요?

평소 원불교에 대해 갖고 계시던 이미지를 떠올려 보시고 말씀해 주세요.

- ① 큰 호감을 갖고 있다 ② 호감을 조금 갖고 있다
③ 별로 좋아하지 않는다 ④ 모르겠다

7-1. (문7 응답) 어떤 이유로 그렇게 말씀하시나요?

(①②응답자는 긍정적인 이유, ③응답자는 부정적인 이유)

8. 귀하께서는 원불교에 대해 좀 더 알고 싶은 생각이 있으신가요?

- ① 적극적으로 알아보고 싶다 ② 기회가 되면 알아보고 싶다
③ 관심 없다 / 알고 싶지 않다

9. 한국사회 종교의 가장 큰 문제점이 무엇이라고 생각하시나요?

- ① 양적인 성장에만 몰두하는 모습 ② 성직자나 교인의 자질 부족
③ 타 종교를 무시하는 태도 ④ 사회정의에 대한 관심 부족
⑤ 기타 _____

10. 한국사회 종교가 가장 관심을 가져야 할 사회활동 두 가지만 말씀해 주십시오.

(1, 2순위)

- ① 소외계층에 대한 봉사 ② 환경 및 생태 운동 ③ 통일 및 평화운동
④ 소수자 인권보호 운동 ⑤ 윤리 도덕 실천 운동 ⑥ 국제구호 활동
⑦ 기타 _____

배1. 귀하의 종교는 무엇인가요?

- (1) 불교 (2) 개신교 (3) 천주교 (4) 원불교 (5) 기타

배2. 귀하의 직업은 무엇인가요?

- | | |
|---------------|--------------------|
| (1) 사무/관리/전문직 | (2) 자영업/개인사업 |
| (3) 판매/서비스직 | (4) 생산/기능/노무직 |
| (5) 농/임/어/축산업 | (6) 운전기사(버스/택시/트럭) |
| (7) 전업주부 | (8) 대학생/대학원생 |
| (9) 무직/퇴직 | (10) 기타 |

배3. (학생 제외) 귀하의 최종 학력은 무엇인가요?

- (1) 고졸 이하 (2) 대학교 졸업/중퇴 (3) 대학원 졸업 (석사 이상)

배4. 실례지만, 귀하의 가구 소득은 얼마 정도이신가요?

- (1) 99만원 이하 (2) 100만원 이상 ~ 199만원 이하
(3) 200만원 이상 ~ 299만원 이하 (4) 300만원 이상 ~ 399만원 이하
(5) 400만원 이상 ~ 499만원 이하 (6) 500만원 이상 ~ 599만원 이하
(7) 600만원 이상

별첨 2. 빈도표

1. 귀하의 종교와 상관없이 가장 호감을 가지고 있는 종교는 무엇인가요?

	Total	불교	개신교	천주교	원불교	기타	없음
빈도	1000	273	266	219	5	31	206
%		27.3	26.6	21.9	0.5	3.1	20.6
성별							
남자	501	140	117	103	4	19	118
		27.9	23.4	20.6	0.8	3.8	23.6
여자	499	133	149	116	1	12	88
		26.7	29.9	23.2	0.2	2.4	17.6
연령							
20대	215	62	53	36	2	6	56
		28.8	24.7	16.7	0.9	2.8	26.0
30대	252	60	62	57	0	8	65
		23.8	24.6	22.6	0.0	3.2	25.8
40대	248	66	74	56	0	11	41
		26.6	29.8	22.6	0.0	4.4	16.5
50대	176	54	46	44	1	4	27
		30.7	26.1	25.0	0.6	2.3	15.3
60대	109	31	31	26	2	2	17
		28.4	28.4	23.9	1.8	1.8	15.6
직업							
화이트	442	128	99	93	2	16	104
		29.0	22.4	21.0	0.5	3.6	23.5
블루	282	76	79	54	1	9	63
		27.0	28.0	19.1	0.4	3.2	22.3
주부	131	27	45	43	0	3	13
		20.6	34.4	32.8	0.0	2.3	9.9
학생	67	19	20	16	2	0	10
		28.4	29.9	23.9	3.0	0.0	14.9
무직 기타	78	23	23	13	0	3	16
		29.5	29.5	16.7	0.0	3.8	20.5
지역							
서울	328	66	95	89	1	11	66
		20.1	29.0	27.1	0.3	3.4	20.1
부산	113	55	26	10	0	1	21
		48.7	23.0	8.8	0.0	0.9	18.6
대구	77	28	15	12	0	2	20
		36.4	19.5	15.6	0.0	2.6	26.0
광주	41	14	5	5	0	1	16
		34.1	12.2	12.2	0.0	2.4	39.0
대전	46	20	5	9	1	3	8

		43.5	10.9	19.6	2.2	6.5	17.4
경기	339	81	102	82	0	11	63
		23.9	30.1	24.2	0.0	3.2	18.6
전북	56	9	18	12	3	2	12
		16.1	32.1	21.4	5.4	3.6	21.4
종교							
불교	139	127	0	8	0	3	1
		91.4	0.0	5.8	0.0	2.2	0.7
개신교	254	2	227	13	0	1	11
		0.8	89.4	5.1	0.0	0.4	4.3
천주교	118	8	0	106	0	2	2
		6.8	0.0	89.8	0.0	1.7	1.7
원불교	2	0	0	0	2	0	0
		0.0	0.0	0.0	100.0	0.0	0.0
기타	30	5	3	3	0	10	9
		16.7	10.0	10.0	0.0	33.3	30.0
무교	457	131	36	89	3	15	183
		28.7	7.9	19.5	0.7	3.3	40.0
최종 학력							
고졸 이하	267	73	69	52	1	10	62
		27.3	25.8	19.5	0.4	3.7	23.2
대학교	544	154	138	129	1	13	109
		28.3	25.4	23.7	0.2	2.4	20.0
대학원	87	17	28	18	1	7	16
		19.5	32.2	20.7	1.1	8.0	18.4
모름/무응답	35	10	11	4	0	1	9
		28.6	31.4	11.4	0.0	2.9	25.7
가구 소득							
99만원	30	9	5	7	0	1	8
		30.0	16.7	23.3	0.0	3.3	26.7
199 이하	93	31	26	13	0	4	19
		33.3	28.0	14.0	0.0	4.3	20.4
299 이하	159	40	45	33	1	6	34
		25.2	28.3	20.8	0.6	3.8	21.4
399 이하	183	49	45	44	2	7	36
		26.8	24.6	24.0	1.1	3.8	19.7
499 이하	120	36	38	22	1	2	21
		30.0	31.7	18.3	0.8	1.7	17.5
599 이하	122	32	32	31	1	3	23
		26.2	26.2	25.4	0.8	2.5	18.9
600 이상	112	37	25	35	0	0	15
		33.0	22.3	31.3	0.0	0.0	13.4
모름/무응답	181	39	50	34	0	8	50
		21.5	27.6	18.8	0.0	4.4	27.6

2. (1번 응답 종교에 대해) 000교에 호감을 갖는 가장 큰 이유는 무엇인가요?

(주요 항목만 제시)

	Total	교리	성직자	교인	봉사	가족/지인
빈도	794	324	122	62	107	56
%		40.8	15.4	7.8	13.5	7.1
성별						
남자	383	141	60	36	61	24
		36.8	15.7	9.4	15.9	6.3
여자	411	183	62	26	46	32
		44.5	15.1	6.3	11.2	7.8
연령						
20대	159	50	21	15	27	23
		31.4	13.2	9.4	17.0	14.5
30대	187	69	36	12	27	10
		36.9	19.3	6.4	14.4	5.3
40대	207	83	37	15	29	8
		40.1	17.9	7.2	14.0	3.9
50대	149	81	16	12	12	7
		54.4	10.7	8.1	8.1	4.7
60대	92	41	12	8	12	8
		44.6	13.0	8.7	13.0	8.7
직업						
화이트 칼라	338	134	62	24	47	18
		39.6	18.3	7.1	13.9	5.3
블루 칼라	219	88	27	21	26	17
		40.2	12.3	9.6	11.9	7.8
주부	118	60	17	7	12	7
		50.8	14.4	5.9	10.2	5.9
학생	57	17	8	7	13	9
		29.8	14.0	12.3	22.8	15.8
무직 기타	62	25	8	3	9	5
		40.3	12.9	4.8	14.5	8.1
지역						
서울	262	108	52	22	30	14
		41.2	19.8	8.4	11.5	5.3
부산	92	41	8	5	13	10
		44.6	8.7	5.4	14.1	10.9
대구	57	22	2	6	10	4
		38.6	3.5	10.5	17.5	7.0
광주	25	9	6	0	4	1
		36.0	24.0	0.0	16.0	4.0
대전	38	15	7	4	3	4
		39.5	18.4	10.5	7.9	10.5
경기	276	109	43	23	38	21
		39.5	15.6	8.3	13.8	7.6

전북	44	20	4	2	9	2
		45.5	9.1	4.5	20.5	4.5
종교						
불교	138	67	8	13	10	12
		48.6	5.8	9.4	7.2	8.7
개신교	243	148	16	7	38	13
		60.9	6.6	2.9	15.6	5.3
천주교	116	38	42	8	14	6
		32.8	36.2	6.9	12.1	5.2
원불교	2	2	0	0	0	0
		100.0	0.0	0.0	0.0	0.0
기타	21	8	3	1	3	2
		38.1	14.3	4.8	14.3	9.5
무교	274	61	53	33	42	23
		22.3	19.3	12.0	15.3	8.4
최종 학력						
고졸 이하	205	85	23	20	28	14
		41.5	11.2	9.8	13.7	6.8
대학교	435	177	77	29	60	24
		40.7	17.7	6.7	13.8	5.5
대학원	71	36	13	5	5	4
		50.7	18.3	7.0	7.0	5.6
모름/무응답	26	9	1	1	1	5
		34.6	3.8	3.8	3.8	19.2
가구 소득						
99만원 이하	22	9	0	1	8	0
		40.9	0.0	4.5	36.4	0.0
199만원 이하	74	32	9	5	7	10
		43.2	12.2	6.8	9.5	13.5
299만원 이하	125	48	21	11	18	7
		38.4	16.8	8.8	14.4	5.6
399만원 이하	147	61	21	8	24	10
		41.5	14.3	5.4	16.3	6.8
499만원 이하	99	38	19	8	11	9
		38.4	19.2	8.1	11.1	9.1
599만원 이하	99	38	15	11	16	5
		38.4	15.2	11.1	16.2	5.1
600만원 이상	97	43	19	6	11	3
		44.3	19.6	6.2	11.3	3.1
모름/무응답	131	55	18	12	12	12
		42.0	13.7	9.2	9.2	9.2

3. 귀하께서는 '원불교'에 대해 얼마나 알고 계시나요?

	Total	전혀 모른다	들어보기만	조금 안다	잘 안다
빈도	1000	352	477	148	23
%		35.2	47.7	14.8	2.3
성별					
남자	501	158	243	84	16
		31.5	48.5	16.8	3.2
여자	499	194	234	64	7
		38.9	46.9	12.8	1.4
연령					
20대	215	79	116	18	2
		36.7	54.0	8.4	0.9
30대	252	79	134	35	4
		31.3	53.2	13.9	1.6
40대	248	79	117	47	5
		31.9	47.2	19.0	2.0
50대	176	69	72	31	4
		39.2	40.9	17.6	2.3
60대	109	46	38	17	8
		42.2	34.9	15.6	7.3
직업					
화이트 칼라	442	150	215	68	9
		33.9	48.6	15.4	2.0
블루 칼라	282	93	133	46	10
		33.0	47.2	16.3	3.5
주부	131	49	64	17	1
		37.4	48.9	13.0	0.8
학생	67	23	39	5	
		34.3	58.2	7.5	
무직 기타	78	37	26	12	3
		47.4	33.3	15.4	3.8
지역					
서울	328	109	165	46	8
		33.2	50.3	14.0	2.4
부산	113	43	53	16	1
		38.1	46.9	14.2	0.9
대구	77	32	35	10	
		41.6	45.5	13.0	
광주	41	9	22	8	2
		22.0	53.7	19.5	4.9
대전	46	15	21	9	1
		32.6	45.7	19.6	2.2
경기	339	133	159	41	6
		39.2	46.9	12.1	1.8

전북	56	11	22	18	5
		19.6	39.3	32.1	8.9
종교					
불교	139	31	74	30	4
		22.3	53.2	21.6	2.9
개신교	254	91	126	32	5
		35.8	49.6	12.6	2.0
천주교	118	32	65	19	2
		27.1	55.1	16.1	1.7
원불교	2	0	0	1	1
		0.0	0.0	50.0	50.0
기타	30	11	13	6	0
		36.7	43.3	20.0	0.0
무교	457	187	199	60	11
		40.9	43.5	13.1	2.4
최종 학력					
고졸 이하	267	117	99	45	6
		43.8	37.1	16.9	2.2
대학교 졸업/ 중퇴	544	172	284	75	13
		31.6	52.2	13.8	2.4
대학원 졸업 (석사 이상)	87	26	42	17	2
		29.9	48.3	19.5	2.3
모름/무응답	35	14	13	6	2
		40.0	37.1	17.1	5.7
가구 소득					
99만원 이하	30	18	6	4	2
		60.0	20.0	13.3	6.7
199만원 이하	93	39	41	13	0
		41.9	44.1	14.0	0.0
299만원 이하	159	53	88	17	1
		33.3	55.3	10.7	0.6
399만원 이하	183	54	89	32	8
		29.5	48.6	17.5	4.4
499만원 이하	120	44	58	16	2
		36.7	48.3	13.3	1.7
599만원 이하	122	37	63	20	2
		30.3	51.6	16.4	1.6
600만원 이상	112	36	51	21	4
		32.1	45.5	18.8	3.6
모름/무응답	181	71	81	25	4
		39.2	44.8	13.8	2.2

4. (3번 질문의 ①, ②, ③번 응답자) '원불교'를 어떻게 알게 되셨습니까?

	Total	지인이 신자	건물이나 시설	인터넷	언론매체	교과서/ 관련서적	기타	무응답
빈도	648	120	182	24	151	74	85	12
%		18.5	28.1	3.7	23.3	11.4	13.1	1.9
성별								
남자	343	52	96	15	84	51	42	3
		15.2	28.0	4.4	24.5	14.9	12.2	0.9
여자	305	68	86	9	67	23	43	9
		22.3	28.2	3.0	22.0	7.5	14.1	3.0
연령								
20대	136	16	34	10	26	32	17	1
		11.8	25.0	7.4	19.1	23.5	12.5	0.7
30대	173	18	65	11	48	17	14	
		10.4	37.6	6.4	27.7	9.8	8.1	
40대	169	39	43	1	40	16	26	4
		23.1	25.4	0.6	23.7	9.5	15.4	2.4
50대	107	28	26	1	26	7	15	4
		26.2	24.3	0.9	24.3	6.5	14.0	3.7
60대	63	19	14	1	11	2	13	3
		30.2	22.2	1.6	17.5	3.2	20.6	4.8
직업								
화이트	292	43	81	15	73	40	34	6
		14.7	27.7	5.1	25.0	13.7	11.6	2.1
블루	189	40	57	3	46	12	30	1
		21.2	30.2	1.6	24.3	6.3	15.9	0.5
주부	82	23	20	1	20	6	9	3
		28.0	24.4	1.2	24.4	7.3	11.0	3.7
학생	44	7	14	3	4	12	4	
		15.9	31.8	6.8	9.1	27.3	9.1	
무직기타	41	7	10	2	8	4	8	2
		17.1	24.4	4.9	19.5	9.8	19.5	4.9
지역								
서울	219	32	61	9	54	26	30	7
		14.6	27.9	4.1	24.7	11.9	13.7	3.2
부산	70	14	20	3	17	10	5	1
		20.0	28.6	4.3	24.3	14.3	7.1	1.4
대구	45	8	10	3	15	3	6	
		17.8	22.2	6.7	33.3	6.7	13.3	
광주	32	8	10		5	4	4	1
		25.0	31.3		15.6	12.5	12.5	3.1
대전	31	8	5	1	5	5	7	
		25.8	16.1	3.2	16.1	16.1	22.6	
경기	206	34	66	7	52	18	27	2
		16.5	32.0	3.4	25.2	8.7	13.1	1.0
전북	45	16	10	1	3	8	6	1

		35.6	22.2	2.2	6.7	17.8	13.3	2.2
종교								
불교	108	34	23	4	22	8	15	2
		31.5	21.3	3.7	20.4	7.4	13.9	1.9
개신교	163	24	45	2	39	19	29	5
		14.7	27.6	1.2	23.9	11.7	17.8	3.1
천주교	86	17	29	7	17	10	4	2
		19.8	33.7	8.1	19.8	11.6	4.7	2.3
원불교	2	1	1					
		50.0	50.0					
기타	19	4	4		6	3	2	
		21.1	21.1		31.6	15.8	10.5	
무교	270	40	80	11	67	34	35	3
		14.8	29.6	4.1	24.8	12.6	13.0	1.1
최종 학력								
고졸이하	150	38	34	4	34	7	29	4
		25.3	22.7	2.7	22.7	4.7	19.3	2.7
대학교	372	60	113	12	92	47	43	5
		16.1	30.4	3.2	24.7	12.6	11.6	1.3
대학원	61	11	16	5	17	7	4	1
		18.0	26.2	8.2	27.9	11.5	6.6	1.6
모름/무응답	21	4	5		4	1	5	2
		19.0	23.8		19.0	4.8	23.8	9.5
가구 소득								
99만원	12	3	2		2	2	2	1
		25.0	16.7		16.7	16.7	16.7	8.3
199만원	54	12	15	1	16	5	5	
		22.2	27.8	1.9	29.6	9.3	9.3	
299만원	106	16	29	7	26	14	12	2
		15.1	27.4	6.6	24.5	13.2	11.3	1.9
399만원	129	22	44	5	30	8	19	1
		17.1	34.1	3.9	23.3	6.2	14.7	0.8
499만원	76	15	16	3	23	10	9	
		19.7	21.1	3.9	30.3	13.2	11.8	
599만원	85	17	27	3	12	10	12	4
		20.0	31.8	3.5	14.1	11.8	14.1	4.7
600만원	76	22	23	3	13	9	6	
		28.9	30.3	3.9	17.1	11.8	7.9	
모름/무응답	110	13	26	2	29	16	20	4
		11.8	23.6	1.8	26.4	14.5	18.2	3.6

5. '원불교' 하면 먼저 떠오르는 느낌이 무엇인가요?

	Total	새종교	민족종교	불교종파	정체불명	동그라미	사이비종교	부유하다	검정치마 / 저고리	모름/무응답
빈도	1000	31	103	452	152	5	5	1	3	248
%		3.1	10.3	45.2	15.2	0.5	0.5	0.1	0.3	24.8
성별										
남자	501	22	62	229	75	3	1	0	0	109
		4.4	12.4	45.7	15.0	0.6	0.2	0.0	0.0	21.8
여자	499	9	41	223	77	2	4	1	3	139
		1.8	8.2	44.7	15.4	0.4	0.8	0.2	0.6	27.9
연령										
20대	215	6	27	100	40	0	2	0	0	40
		2.8	12.6	46.5	18.6	0.0	0.9	0.0	0.0	18.6
30대	252	7	28	129	43	1	1	0	0	43
		2.8	11.1	51.2	17.1	0.4	0.4	0.0	0.0	17.1
40대	248	5	24	119	36	1	1	1	2	59
		2.0	9.7	48.0	14.5	0.4	0.4	0.4	0.8	23.8
50대	176	7	17	69	22	0	1	0	0	60
		4.0	9.7	39.2	12.5	0.0	0.6	0.0	0.0	34.1
60대	109	6	7	35	11	3	0	0	1	46
		5.5	6.4	32.1	10.1	2.8	0.0	0.0	0.9	42.2
직업										
화이트	442	12	53	216	74	1	2	1	1	82
		2.7	12.0	48.9	16.7	0.2	0.5	0.2	0.2	18.6
블루	282	13	25	111	48	2	1	0	0	82
		4.6	8.9	39.4	17.0	0.7	0.4	0.0	0.0	29.1
주부	131	1	8	61	14	0	1	0	2	44
		0.8	6.1	46.6	10.7	0.0	0.8	0.0	1.5	33.6
학생	67	3	10	37	5	0	1	0	0	11
		4.5	14.9	55.2	7.5	0.0	1.5	0.0	0.0	16.4
무직기타	78	2	7	27	11	2	0	0	0	29
		2.6	9.0	34.6	14.1	2.6	0.0	0.0	0.0	37.2
지역										
서울	328	9	49	144	49	1	0	1	1	74
		2.7	14.9	43.9	14.9	0.3	0.0	0.3	0.3	22.6
부산	113	5	12	51	14	1	0	0	0	30
		4.4	10.6	45.1	12.4	0.9	0.0	0.0	0.0	26.5
대구	77	4	6	32	10	1	1	0	0	23
		5.2	7.8	41.6	13.0	1.3	1.3	0.0	0.0	29.9
광주	41	3	1	14	10	1	2	0	1	9
		7.3	2.4	34.1	24.4	2.4	4.9	0.0	2.4	22.0
대전	46	1	5	20	4	0	0	0	0	16
		2.2	10.9	43.5	8.7	0.0	0.0	0.0	0.0	34.8

경기	339	4	22	166	56	1	1	0	1	88
		1.2	6.5	49.0	16.5	0.3	0.3	0.0	0.3	26.0
전북	56	5	8	25	9	0	1	0	0	8
		8.9	14.3	44.6	16.1	0.0	1.8	0.0	0.0	14.3
종교										
불교	139	5	16	72	16	0	1	0	0	29
		3.6	11.5	51.8	11.5	0.0	0.7	0.0	0.0	20.9
개신교	254	4	12	123	43	1	3	1	2	65
		1.6	4.7	48.4	16.9	0.4	1.2	0.4	0.8	25.6
천주교	118	5	22	46	19	2	0	0	0	24
		4.2	18.6	39.0	16.1	1.7	0.0	0.0	0.0	20.3
원불교	2	1	1	0	0	0	0	0	0	0
		50.0	50.0	0.0	0.0	0.0	0.0	0.0	0.0	0.0
기타	30	0	5	15	1	0	0	0	0	9
		0.0	16.7	50.0	3.3	0.0	0.0	0.0	0.0	30.0
무교	457	16	47	196	73	2	1	0	1	121
		3.5	10.3	42.9	16.0	0.4	0.2	0.0	0.2	26.5
최종 학력										
고졸	267	8	16	104	34	0	0	0	2	103
		3.0	6.0	39.0	12.7	0.0	0.0	0.0	0.7	38.6
대학교	544	14	64	258	97	4	3	1	1	102
		2.6	11.8	47.4	17.8	0.7	0.6	0.2	0.2	18.8
대학원	87	6	12	42	16	0	1	0	0	10
		6.9	13.8	48.3	18.4	0.0	1.1	0.0	0.0	11.5
모름/무응답	35	0	1	11	0	1	0	0	0	22
		0.0	2.9	31.4	0.0	2.9	0.0	0.0	0.0	62.9
가구 소득										
99만원	30	2	1	6	4	0	0	0	0	17
		6.7	3.3	20.0	13.3	0.0	0.0	0.0	0.0	56.7
199만	93	4	5	39	16	0	1	0	1	27
		4.3	5.4	41.9	17.2	0.0	1.1	0.0	1.1	29.0
299만	159	3	23	70	27	0	1	0	1	34
		1.9	14.5	44.0	17.0	0.0	0.6	0.0	0.6	21.4
399만	183	5	21	91	27	0	1	0	0	38
		2.7	11.5	49.7	14.8	0.0	0.5	0.0	0.0	20.8
499만	120	5	12	65	17	0	1	0	0	20
		4.2	10.0	54.2	14.2	0.0	0.8	0.0	0.0	16.7
599만	122	2	13	63	17	2	0	0	0	25
		1.6	10.7	51.6	13.9	1.6	0.0	0.0	0.0	20.5
600만	112	4	16	59	16	1	0	1	0	15
		3.6	14.3	52.7	14.3	0.9	0.0	0.9	0.0	13.4
모름/무응답	181	6	12	59	28	2	1	0	1	72
		3.3	6.6	32.6	15.5	1.1	0.6	0.0	0.6	39.8

6. '원불교' 하면 먼저 떠오르는 대상은 무엇인가요?(주요 항목만 제시)

	Total	동그라미	성직자 복장	원불교 교당	유아교육 및 사회복지시설	원광대학교 및 부속병원
Total	1000	445	64	39	20	169
		44.5	6.4	3.9	2.0	16.9
성별						
남자	501	235	21	14	10	98
		46.9	4.2	2.8	2.0	19.6
여자	499	210	43	25	10	71
		42.1	8.6	5.0	2.0	14.2
연령						
20대	215	83	10	14	7	40
		38.6	4.7	6.5	3.3	18.6
30대	252	115	16	11	7	57
		45.6	6.3	4.4	2.8	22.6
40대	248	122	19	7	4	33
		49.2	7.7	2.8	1.6	13.3
50대	176	82	10	5	2	25
		46.6	5.7	2.8	1.1	14.2
60대	109	43	9	2	0	14
		39.4	8.3	1.8	0.0	12.8
직업						
화이트 칼라	442	209	29	16	9	76
		47.3	6.6	3.6	2.0	17.2
블루 칼라	282	119	13	10	8	56
		42.2	4.6	3.5	2.8	19.9
주부	131	58	14	3	2	18
		44.3	10.7	2.3	1.5	13.7
학생	67	28	4	7	1	12
		41.8	6.0	10.4	1.5	17.9
무직 기타	78	31	4	3	0	7
		39.7	5.1	3.8	0.0	9.0
지역						
서울	328	151	25	12	6	58
		46.0	7.6	3.7	1.8	17.7
부산	113	50	9	4	5	14
		44.2	8.0	3.5	4.4	12.4
대구	77	29	7	4	1	8
		37.7	9.1	5.2	1.3	10.4
광주	41	21	1	0	0	5
		51.2	2.4	0.0	0.0	12.2
대전	46	18	2	1	1	11
		39.1	4.3	2.2	2.2	23.9
경기	339	141	19	17	5	61
		41.6	5.6	5.0	1.5	18.0

전북	56	35	1	1	2	12
		62.5	1.8	1.8	3.6	21.4
종교						
불교	139	70	9	11	3	18
		50.4	6.5	7.9	2.2	12.9
개신교	254	110	16	9	9	38
		43.3	6.3	3.5	3.5	15.0
천주교	118	62	9	4	0	19
		52.5	7.6	3.4	0.0	16.1
원불교	2	2	0	0	0	0
		100.0	0.0	0.0	0.0	0.0
기타	30	10	5	1	0	5
		33.3	16.7	3.3	0.0	16.7
무교	457	191	25	14	8	89
		41.8	5.5	3.1	1.8	19.5
최종 학력						
고졸 이하	267	108	19	9	4	37
		40.4	7.1	3.4	1.5	13.9
대학교	544	248	33	20	14	103
		45.6	6.1	3.7	2.6	18.9
대학원	87	48	6	2	1	15
		55.2	6.9	2.3	1.1	17.2
모름/무응답	35	13	2	1	0	2
		37.1	5.7	2.9	0.0	5.7
가구 소득						
99만원 이하	30	6	2	2	0	3
		20.0	6.7	6.7	0.0	10.0
199만원	93	36	4	1	4	14
		38.7	4.3	1.1	4.3	15.1
299만원	159	74	10	8	2	30
		46.5	6.3	5.0	1.3	18.9
399만원	183	87	14	7	3	36
		47.5	7.7	3.8	1.6	19.7
499만원	120	63	8	5	2	14
		52.5	6.7	4.2	1.7	11.7
599만원	122	58	5	6	5	26
		47.5	4.1	4.9	4.1	21.3
600만원	112	57	9	4	2	24
		50.9	8.0	3.6	1.8	21.4
모름/무응답	181	64	12	6	2	22
		35.4	6.6	3.3	1.1	12.2

6-1. '원불교' 하면 먼저 떠오르는 대상은 긍정적인가요? 부정적인가요?

		Total	매우 긍정적	긍정적	보통	부정적인	매우 부정적
Total		749	27	178	461	69	14
			3.6	23.8	61.5	9.2	1.9
동그라미 표시		445	16	111	269	42	7
			3.6	24.9	60.4	9.4	1.6
성직자 복장		64	5	17	33	6	3
			7.8	26.6	51.6	9.4	4.7
원불교 교당		39		10	24	5	0
				25.6	61.5	12.8	0.0
유아교육 및 사회복지 시설		20	1	3	11	5	0
			5.0	15.0	55.0	25.0	0.0
원광대학 및 부속병원		169	3	32	121	11	2
			1.8	18.9	71.6	6.5	1.2
성별							
남자	동그라미 표시	235	13	71	133	14	4
				5.5	30.2	56.6	6.0
	성직자 복장	21	4	8	8	1	0
				19.0	38.1	38.1	4.8
	원불교 교당	14	0	4	9	1	0
				0.0	28.6	64.3	7.1
	유아교육 사회복지 시설	10	1	1	6	2	0
				10.0	10.0	60.0	20.0
	원광대학 및 부속병원	98	1	25	68	3	1
				1.0	25.5	69.4	3.1
여자	동그라미 표시	210	3	40	136	28	3
				1.4	19.0	64.8	13.3
	성직자 복장	43	1	9	25	5	3
				2.3	20.9	58.1	11.6
	원불교 교당	25	0	6	15	4	0
				0.0	24.0	60.0	16.0
	유아교육 사회복지시설	10	0	2	5	3	0
				0.0	20.0	50.0	30.0
	원광대학 및 부속병원	71	2	7	53	8	1
				2.8	9.9	74.6	11.3
연령							
20대	동그라미 표시	83	2	19	56	6	0
				2.4	22.9	67.5	7.2
	성직자 복장	10	2	3	5	0	0
				20.0	30.0	50.0	0.0
	원불교 교당	14	0	4	8	2	0

			0.0	28.6	57.1	14.3	0.0
	유아교육 사회복지시설	7	0	0	5	2	0
			0.0	0.0	71.4	28.6	0.0
	원광대학 및 부속병원	40	0	1	32	7	0
			0.0	2.5	80.0	17.5	0.0
30대	동그라미 표시	115	2	23	76	13	1
			1.7	20.0	66.1	11.3	0.9
	성직자 복장	16	1	3	10	2	0
			6.3	18.8	62.5	12.5	0.0
	원불교 교당	11	0	2	7	2	0
			0.0	18.2	63.6	18.2	0.0
	유아교육 사회복지시설	7	0	1	3	3	0
			0.0	14.3	42.9	42.9	0.0
	원광대학 및 부속병원	57	0	11	46	0	0
			0.0	19.3	80.7	0.0	0.0
40대	동그라미 표시	122	5	33	71	11	2
			4.1	27.0	58.2	9.0	1.6
	성직자 복장	19	1	5	10	2	1
			5.3	26.3	52.6	10.5	5.3
	원불교 교당	7	0	1	5	1	0
			0.0	14.3	71.4	14.3	0.0
	유아교육 사회복지시설	4	1	1	2	0	0
			25.0	25.0	50.0	0.0	0.0
	원광대학 및 부속병원	33	0	9	22	1	1
			0.0	27.3	66.7	3.0	3.0
50대	동그라미 표시	82	3	21	45	10	3
			3.7	25.6	54.9	12.2	3.7
	성직자 복장	10	1	5	2	1	1
			10.0	50.0	20.0	10.0	10.0
	원불교 교당	5	0	3	2	0	0
			0.0	60.0	40.0	0.0	0.0
	유아교육 사회복지시설	2	0	1	1	0	0
			0.0	50.0	50.0	0.0	0.0
	원광대학 및 부속병원	25	2	8	12	3	0
			8.0	32.0	48.0	12.0	0.0
60대	동그라미 표시	43	4	15	21	2	1
			9.3	34.9	48.8	4.7	2.3
	성직자 복장	9	0	1	6	1	1
			0.0	11.1	66.7	11.1	11.1
	원불교 교당	2	0	0	2	0	0
			0.0	0.0	100.0	0.0	0.0
	유아교육	0	0	0	0	0	0

	사회복지시설	0.0	0.0	0.0	0.0	0.0	0.0
	원광대학	14	1	3	9	0	1
	및 부속병원		7.1	21.4	64.3	0.0	7.1
직업							
화이트 칼라	동그라미 표시	209	7	52	129	19	2
			3.3	24.9	61.7	9.1	1.0
	성직자 복장	29	3	9	13	2	2
			10.3	31.0	44.8	6.9	6.9
	원불교 교당	16	0	3	10	3	0
			0.0	18.8	62.5	18.8	0.0
	유아교육 사회복지시설	9	0	1	4	4	0
			0.0	11.1	44.4	44.4	0.0
블루 칼라	동그라미 표시	76	2	14	55	5	0
			2.6	18.4	72.4	6.6	0.0
	성직자 복장	119	7	37	67	7	1
			5.9	31.1	56.3	5.9	0.8
	원불교 교당	13	1	3	7	1	1
			7.7	23.1	53.8	7.7	7.7
	유아교육 사회복지시설	10	0	4	6	0	0
			0.0	40.0	60.0	0.0	0.0
주부	동그라미 표시	8	1	1	5	1	0
			12.5	12.5	62.5	12.5	0.0
	성직자 복장	56	1	16	36	2	1
			1.8	28.6	64.3	3.6	1.8
	원불교 교당	58	0	9	38	9	2
			0.0	15.5	65.5	15.5	3.4
	성직자 복장	14	0	3	8	3	0
			0.0	21.4	57.1	21.4	0.0
학생	원불교 교당	3	0	1	2	0	0
			0.0	33.3	66.7	0.0	0.0
	유아교육 사회복지시설	2	0	1	1	0	0
			0.0	50.0	50.0	0.0	0.0
	원광대학 및 부속병원	18	0	1	14	2	1
			0.0	5.6	77.8	11.1	5.6
	동그라미 표시	28	0	7	17	4	0
			0.0	25.0	60.7	14.3	0.0
학생	성직자 복장	4	0	1	3	0	0
			0.0	25.0	75.0	0.0	0.0
	원불교 교당	7	0	2	4	1	0
			0.0	28.6	57.1	14.3	0.0
	유아교육 사회복지시설	1	0	0	1	0	0
			0.0	0.0	100.0	0.0	0.0

	원광대학 및 부속병원	12	0	0	12	0	0
			0.0	0.0	100.0	0.0	0.0
무직 기타	동그라미 표시	31	2	6	18	3	2
			6.5	19.4	58.1	9.7	6.5
	성직자 복장	4	1	1	2	0	0
			25.0	25.0	50.0	0.0	0.0
	원불교 교당	3	0	0	2	1	0
			0.0	0.0	66.7	33.3	0.0
	유아교육 사회복지시설		0	0	0	0	0
			0.0	0.0	0.0	0.0	0.0
원광대학 및 부속병원	7	0	1	4	2	0	
		0.0	14.3	57.1	28.6	0.0	
종교							
불교	동그라미 표시	70	1	26	38	5	0
			1.4	37.1	54.3	7.1	0.0
	성직자 복장	9	0	2	5	1	1
			0.0	22.2	55.6	11.1	11.1
	원불교 교당	11	0	5	6	0	0
			0.0	45.5	54.5	0.0	0.0
	유아교육 사회복지시설	3	0	1	2	0	0
			0.0	33.3	66.7	0.0	0.0
원광대학 및 부속병원	18	0	5	12	0	1	
		0.0	27.8	66.7	0.0	5.6	
개신교	동그라미 표시	110	4	11	70	19	6
			3.6	10.0	63.6	17.3	5.5
	성직자 복장	16	0	2	8	4	2
			0.0	12.5	50.0	25.0	12.5
	원불교 교당	9	0	3	4	2	0
			0.0	33.3	44.4	22.2	0.0
	유아교육 사회복지시설	9	0	2	4	3	0
			0.0	22.2	44.4	33.3	0.0
원광대학 및 부속병원	38	1	6	29	1	1	
		2.6	15.8	76.3	2.6	2.6	
천주교	동그라미 표시	62	1	22	36	3	0
			1.6	35.5	58.1	4.8	0.0
	성직자 복장	9	2	2	5	0	0
			22.2	22.2	55.6	0.0	0.0
	원불교 교당	4	0	1	3	0	0
			0.0	25.0	75.0	0.0	0.0
	유아교육 사회복지시설	19	1	5	10	3	0
			5.3	26.3	52.6	15.8	0.0
원광대학 및 부속병원		0	0	0	0	0	
		0.0	0.0	0.0	0.0	0.0	
원불교	동그라미 표시		0	0	0	0	0

			0.0	0.0	0.0	0.0	0.0	
	원불교 교당	2	1	1	0	0	0	
				50.0	50.0	0.0	0.0	0.0
	유아교육 사회복지시설			0	0	0	0	0
			0.0	0.0	0.0	0.0	0.0	
기타	동그라미 표시	10	0	4	4	2	0	
				0.0	40.0	40.0	20.0	0.0
	성직자 복장	5	0	2	3	0	0	
				0.0	40.0	60.0	0.0	0.0
	유아교육 사회복지시설			0	0	0	0	0
				0.0	0.0	0.0	0.0	0.0
원광대학 및 부속병원	5	0	1	4	0	0	0	
			0.0	20.0	80.0	0.0	0.0	
무종교	동그라미 표시	191	9	47	121	13	1	
				4.7	24.6	63.4	6.8	0.5
	성직자 복장	25	3	9	12	1	0	0
				12.0	36.0	48.0	4.0	0.0
	원불교 교당	14	0	1	10	3	0	0
				0.0	7.1	71.4	21.4	0.0
	유아교육 사회복지시설	8	1	0	5	2	0	0
				12.5	0.0	62.5	25.0	0.0
	원광대학 및 부속병원	89	1	15	66	7	0	0
				1.1	16.9	74.2	7.9	0.0
최종 학력								
고졸 이하	동그라미 표시	108	5	27	65	10	1	
				4.6	25.0	60.2	9.3	0.9
	성직자 복장	19	1	4	10	3	1	1
				5.3	21.1	52.6	15.8	5.3
	원불교 교당	9	0	3	5	1	0	0
				0.0	33.3	55.6	11.1	0.0
	유아교육 사회복지시설	4	1	0	3	0	0	0
				25.0	0.0	75.0	0.0	0.0
원광대학 및 부속병원	37	1	6	26	3	1	1	
			2.7	16.2	70.3	8.1	2.7	
대학교	동그라미 표시	248	7	66	149	24	2	
				2.8	26.6	60.1	9.7	0.8
	성직자 복장	33	2	10	18	2	1	1
				6.1	30.3	54.5	6.1	3.0
	원불교 교당	20	0	4	13	3	0	0
				0.0	20.0	65.0	15.0	0.0
	유아교육 사회복지시설	14	0	3	7	4	0	0
				0.0	21.4	50.0	28.6	0.0
원광대학	103	1	23	71	7	1	1	

	및 부속병원		1.0	22.3	68.9	6.8	1.0
대학원	동그라미 표시	48	3	9	31	4	1
			6.3	18.8	64.6	8.3	2.1
	성직자 복장	6	2	1	1	1	1
			33.3	16.7	16.7	16.7	16.7
	원불교 교당	2	0	1	1	0	0
			0.0	50.0	50.0	0.0	0.0
	유아교육 사회복지시설	1	0	0	0	1	0
			0.0	0.0	0.0	100.0	0.0
	원광대학 및 부속병원	15	1	3	11	0	0
		6.7	20.0	73.3	0.0	0.0	
가구 소득							
99만원 이하	동그라미 표시	6	1	3	2	0	0
			16.7	50.0	33.3	0.0	0.0
	성직자 복장	2	0	1	1	0	0
			0.0	50.0	50.0	0.0	0.0
	원불교 교당	2	0	1	1	0	0
			0.0	50.0	50.0	0.0	0.0
	유아교육 사회복지시설		0	0	0	0	0
			0.0	0.0	0.0	0.0	0.0
	원광대학 및 부속병원	3	0	1	1	0	1
		0.0	33.3	33.3	0.0	33.3	
199만원 이하	동그라미 표시	36	1	11	20	4	0
			2.8	30.6	55.6	11.1	0.0
	성직자 복장	4	0	0	3	1	0
			0.0	0.0	75.0	25.0	0.0
	원불교 교당	1	0	0	1	0	0
			0.0	0.0	100.0	0.0	0.0
	유아교육 사회복지시설	4	1	0	1	2	0
			25.0	0.0	25.0	50.0	0.0
	원광대학 및 부속병원	14	0	0	14	0	0
		0.0	0.0	100.0	0.0	0.0	
299만원 이하	동그라미 표시	74	4	22	45	3	0
			5.4	29.7	60.8	4.1	0.0
	성직자 복장	10	2	1	6	1	0
			20.0	10.0	60.0	10.0	0.0
	원불교 교당	8	0	1	4	3	0
			0.0	12.5	50.0	37.5	0.0
	유아교육 사회복지시설	2	0	0	1	1	0
			0.0	0.0	50.0	50.0	0.0
	원광대학 및 부속병원	30	0	8	22	0	0
		0.0	26.7	73.3	0.0	0.0	
399만원	동그라미 표시	87	1	25	53	8	0

이하			1.1	28.7	60.9	9.2	0.0
	성직자 복장	14	2	3	6	3	0
			14.3	21.4	42.9	21.4	0.0
	원불교 교당	7	0	2	5	0	0
			0.0	28.6	71.4	0.0	0.0
	유아교육 사회복지시설	3	0	1	1	1	0
			0.0	33.3	33.3	33.3	0.0
	원광대학 및 부속병원	36	0	11	22	2	1
			0.0	30.6	61.1	5.6	2.8
499만원 이하	동그라미 표시	63	2	14	40	6	1
			3.2	22.2	63.5	9.5	1.6
	성직자 복장	8	0	1	6	1	0
			0.0	12.5	75.0	12.5	0.0
	원불교 교당	5	0	1	3	1	0
			0.0	20.0	60.0	20.0	0.0
	유아교육 사회복지시설	2	0	0	2	0	0
			0.0	0.0	100.0	0.0	0.0
599만원 이하	동그라미 표시	14	0	4	10	0	0
			0.0	28.6	71.4	0.0	0.0
	성직자 복장	58	2	10	33	12	1
			3.4	17.2	56.9	20.7	1.7
	원불교 교당	5	0	4	1	0	0
			0.0	80.0	20.0	0.0	0.0
	유아교육 사회복지시설	6	0	2	3	1	0
			0.0	33.3	50.0	16.7	0.0
	원광대학 및 부속병원	5	0	2	3	0	0
			0.0	40.0	60.0	0.0	0.0
		26	1	1	21	3	0
			3.8	3.8	80.8	11.5	0.0

7. 귀하께서는 원불교에 대해 어떻게 생각하시나요?

	Total	좋지 않다	조금 호감	큰 호감	모르겠다
빈도	1000	203	122	6	669
%		20.3	12.2	0.6	66.9
성별					
남자	501	91	72	2	336
		18.2	14.4	0.4	67.1
여자	499	112	50	4	333
		22.4	10.0	0.8	66.7
연령					
20대	215	34	15	0	166
		15.8	7.0	0.0	77.2
30대	252	54	26	0	172
		21.4	10.3	0.0	68.3
40대	248	55	33	2	158
		22.2	13.3	0.8	63.7
50대	176	38	32	1	105
		21.6	18.2	0.6	59.7
60대	109	22	16	3	68
		20.2	14.7	2.8	62.4
직업					
화이트 칼라	442	89	59	3	291
		20.1	13.3	0.7	65.8
블루 칼라	282	52	42	3	185
		18.4	14.9	1.1	65.6
주부	131	33	9	0	89
		25.2	6.9	0.0	67.9
학생	67	14	5	0	48
		20.9	7.5	0.0	71.6
무직 기타	78	15	7	0	56
		19.2	9.0	0.0	71.8
지역					
서울	328	71	35	1	221
		21.6	10.7	0.3	67.4
부산	113	22	12	0	79
		19.5	10.6	0.0	69.9
대구	77	15	10	0	52
		19.5	13.0	0.0	67.5
광주	41	7	10	0	24
		17.1	24.4	0.0	58.5
대전	46	8	6	1	31
		17.4	13.0	2.2	67.4
경기	339	67	32	1	239
		19.8	9.4	0.3	70.5

전북	56	13	17	3	23
		23.2	30.4	5.4	41.1
종교					
불교	139	24	34	0	81
		17.3	24.5	0.0	58.3
개신교	254	85	13	0	156
		33.5	5.1	0.0	61.4
천주교	118	25	18	2	73
		21.2	15.3	1.7	61.9
원불교	2	0	0	2	0
		0.0	0.0	100.0	0.0
기타	30	5	5	0	20
		16.7	16.7	0.0	66.7
무교	457	64	52	2	339
		14.0	11.4	0.4	74.2
최종 학력					
고졸 이하	267	43	34	4	186
		16.1	12.7	1.5	69.7
대학교	544	118	65	2	359
		21.7	11.9	0.4	66.0
대학원	87	20	15	0	52
		23.0	17.2	0.0	59.8
모름/무응답	35	8	3	0	24
		22.9	8.6	0.0	68.6
가구 소득					
99만 이하	30	4	4	1	21
		13.3	13.3	3.3	70.0
199 이하	93	19	11	0	63
		20.4	11.8	0.0	67.7
299 이하	159	27	22	1	109
		17.0	13.8	0.6	68.6
399 이하	183	36	22	2	123
		19.7	12.0	1.1	67.2
499 이하	120	28	13	1	78
		23.3	10.8	0.8	65.0
599 이하	122	27	14	0	81
		22.1	11.5	0.0	66.4
600 이상	112	20	21	1	70
		17.9	18.8	0.9	62.5
모름/무응답	181	42	15	0	124
		23.2	8.3	0.0	68.5

8. 귀하께서는 원불교에 대해 좀 더 알고 싶은 생각이 있으신가요?

	Total	관심 없다	기회가 되면	적극적으로	모름/무응답
빈도	1000	814	113	2	71
%		81.4	11.3	0.2	7.1
성별					
남자	501	403	67	2	29
		80.4	13.4	0.4	5.8
여자	499	411	46	0	42
		82.4	9.2	0.0	8.4
연령					
20대	215	175	29	0	11
		81.4	13.5	0.0	5.1
30대	252	215	23	0	14
		85.3	9.1	0.0	5.6
40대	248	201	30	0	17
		81.0	12.1	0.0	6.9
50대	176	137	21	0	18
		77.8	11.9	0.0	10.2
60대	109	86	10	2	11
		78.9	9.2	1.8	10.1
직업					
화이트 칼라	442	363	58	2	19
		82.1	13.1	0.5	4.3
블루 칼라	282	234	25	0	23
		83.0	8.9	0.0	8.2
주부	131	106	11	0	14
		80.9	8.4	0.0	10.7
학생	67	54	11	0	2
		80.6	16.4	0.0	3.0
무직 기타	78	57	8	0	13
		73.1	10.3	0.0	16.7
지역					
서울	328	271	37	0	20
		82.6	11.3	0.0	6.1
부산	113	94	8	0	11
		83.2	7.1	0.0	9.7
대구	77	62	10	0	5
		80.5	13.0	0.0	6.5
광주	41	30	7	1	3
		73.2	17.1	2.4	7.3
대전	46	33	8	0	5
		71.7	17.4	0.0	10.9

경기	339	281	32	0	26
		82.9	9.4	0.0	7.7
전북	56	43	11	1	1
		76.8	19.6	1.8	1.8
종교					
불교	139	96	34	0	9
		69.1	24.5	0.0	6.5
개신교	254	214	20	0	20
		84.3	7.9	0.0	7.9
천주교	118	99	12	0	7
		83.9	10.2	0.0	5.9
원불교	2	0	1	1	0
		0.0	50.0	50.0	0.0
기타	30	24	3	0	3
		80.0	10.0	0.0	10.0
무교	457	381	43	1	32
		83.4	9.4	0.2	7.0
최종 학력					
고졸 이하	267	216	26	0	25
		80.9	9.7	0.0	9.4
대학교	544	442	66	1	35
		81.3	12.1	0.2	6.4
대학원	87	73	9	1	4
		83.9	10.3	1.1	4.6
모름/무응답	35	29	1	0	5
		82.9	2.9	0.0	14.3
가구 소득					
99만원 이하	30	24	3	0	3
		80.0	10.0	0.0	10.0
199만원 이하	93	72	14	0	7
		77.4	15.1	0.0	7.5
299만원 이하	159	133	20	0	6
		83.6	12.6	0.0	3.8
399만원 이하	183	147	25	1	10
		80.3	13.7	0.5	5.5
499만원 이하	120	99	12	0	9
		82.5	10.0	0.0	7.5
599만원 이하	122	102	14	0	6
		83.6	11.5	0.0	4.9
600만원 이상	112	92	16	1	3
		82.1	14.3	0.9	2.7
모름/무응답	181	145	9	0	27
		80.1	5.0	0.0	14.9

9. 한국사회 종교의 가장 큰 문제점이 무엇이라고 생각하시나요?

	Total	양적 성장	자질 부족	타 종교 무시	사회정의 관심부족	이익추구	기타	모름/ 무응답
빈도	1000	247	248	224	110	8	18	145
%		24.7	24.8	22.4	11.0	0.8	1.8	14.5
성별								
남자	501	131	123	119	60	7	13	48
		26.1	24.6	23.8	12.0	1.4	2.6	9.6
여자	499	116	125	105	50	1	5	97
		23.2	25.1	21.0	10.0	0.2	1	19.4
연령								
20대	215	47	49	58	31	2	3	25
		21.9	22.8	27.0	14.4	0.9	1.5	11.6
30대	252	60	77	63	28	2	5	17
		23.8	30.6	25.0	11.1	0.8	2	6.7
40대	248	66	66	49	26	2	1	38
		26.6	26.6	19.8	10.5	0.8	0.4	15.3
50대	176	48	38	36	17	2	6	29
		27.3	21.6	20.5	9.7	1.1	3.4	16.5
60대	109	26	18	18	8	0	3	36
		23.9	16.5	16.5	7.3	0.0	2.7	33.0
직업								
화이트	442	120	128	98	50	4	4	38
		27.1	29.0	22.2	11.3	0.9	0.8	8.6
블루	282	68	62	69	32	2	10	39
		24.1	22.0	24.5	11.3	0.7	3.7	13.8
주부	131	26	30	24	12	1	1	37
		19.8	22.9	18.3	9.2	0.8	0.8	28.2
학생	67	15	18	18	9	0	1	6
		22.4	26.9	26.9	13.4	0.0	1.5	9.0
무직기타	78	18	10	15	7	1	2	25
		23.1	12.8	19.2	9.0	1.3	2.6	32.1
지역								
서울	328	83	93	69	36	2	6	39
		25.3	28.4	21.0	11.0	0.6	1.8	11.9
부산	113	22	27	29	12	0	2	21
		19.5	23.9	25.7	10.6	0.0	1.8	18.6
대구	77	18	17	17	8	0	1	16
		23.4	22.1	22.1	10.4	0.0	1.3	20.8
광주	41	11	5	9	6	0	0	10
		26.8	12.2	22.0	14.6	0.0	0.0	24.4
대전	46	10	12	14	1	0	0	9
		21.7	26.1	30.4	2.2	0.0	0.0	19.6
경기	339	90	83	69	40	6	8	43

		26.5	24.5	20.4	11.8	1.8	2.4	12.7
전북	56	13	11	17	7	0	1	7
		23.2	19.6	30.4	12.5	0.0	1.8	12.5
종교								
불교	139	32	28	43	16	0	1	19
		23.0	20.1	30.9	11.5	0.0	0.7	13.7
개신교	254	81	63	38	22	4	6	40
		31.9	24.8	15.0	8.7	1.6	2.4	15.7
천주교	118	28	23	42	8	2	2	13
		23.7	19.5	35.6	6.8	1.7	1.6	11.0
원불교	2	1	1	0	0	0	0	0
		50.0	50.0	0.0	0.0	0.0	0	0.0
기타	30	8	7	5	1	0	0	9
		26.7	23.3	16.7	3.3	0.0	0	30.0
무교	457	97	126	96	63	2	9	64
		21.2	27.6	21.0	13.8	0.4	1.8	14.0
최종 학력								
고졸이하	267	48	51	58	37	4	6	63
		18.0	19.1	21.7	13.9	1.5	2.1	23.6
대학교	544	160	147	122	51	3	9	52
		29.4	27.0	22.4	9.4	0.6	1.8	9.6
대학원	87	20	24	23	12	0	2	6
		23.0	27.6	26.4	13.8	0.0	2.3	6.9
모름/무응답	35	4	8	3	1	1	0	18
		11.4	22.9	8.6	2.9	2.9	0	51.4
가구 소득								
99만원	30	6	3	5	3	0	1	12
		20.0	10.0	16.7	10.0	0.0	3.3	40.0
199만원	93	14	23	18	11	1	2	24
		15.1	24.7	19.4	11.8	1.1	2.2	25.8
299만원	159	37	35	50	21	1	2	13
		23.3	22.0	31.4	13.2	0.6	1.2	8.2
399만원	183	55	42	39	29	0	2	16
		30.1	23.0	21.3	15.8	0.0	1	8.7
499만원	120	33	30	29	13	1	2	12
		27.5	25.0	24.2	10.8	0.8	1.6	10.0
599만원	122	34	28	29	14	1	5	11
		27.9	23.0	23.8	11.5	0.8	4.1	9.0
600만원	112	29	44	27	6	1	1	4
		25.9	39.3	24.1	5.4	0.9	0.9	3.6
모름/무응답	181	39	43	27	13	3	3	53
		21.5	23.8	14.9	7.2	1.7	1.8	29.3

10. 한국사회 종교가 가장 관심을 가져야 할 사회활동(2개 복수 응답)

- 1순위(주요 항목만 제시)

	Total	소외계층 봉사	환경/ 생태	통일 및 평화운동	소수자 인권보호	윤리도덕 실천운동	국제구호 활동	종교정화 활동	모름/ 무응답
빈도	1000	633	49	26	56	191	11	6	28
%		63.3	4.9	2.6	5.6	19.1	1.1	0.6	2.8
성별									
남자	501	314	20	9	25	114	5	5	9
		62.7	4.0	1.8	5.0	22.8	1.0	1.0	1.8
여자	499	319	29	17	31	77	6	1	19
		63.9	5.8	3.4	6.2	15.4	1.2	0.2	3.8
연령									
20대	215	134	15	6	17	37	3		3
		62.3	7.0	2.8	7.9	17.2	1.4		1.4
30대	252	170	11	3	13	45	1	1	8
		67.5	4.4	1.2	5.2	17.9	0.4	0.4	3.2
40대	248	157	8	8	14	52	3	1	5
		63.3	3.2	3.2	5.6	21.0	1.2	0.4	2.0
50대	176	112	6	6	10	30	4	3	5
		63.6	3.4	3.4	5.7	17.0	2.3	1.7	2.8
60대	109	60	9	3	2	27		1	7
		55.0	8.3	2.8	1.8	24.8		0.9	6.4
직업									
화이트	442	298	18	11	28	75	4	2	6
		67.4	4.1	2.5	6.3	17.0	0.9	0.5	1.4
블루	282	165	14	7	18	60	5	3	10
		58.5	5.0	2.5	6.4	21.3	1.8	1.1	3.5
주부	131	89	6	4	3	23	1		5
		67.9	4.6	3.1	2.3	17.6	0.8		3.8
학생	67	39	4	2	6	15	1		
		58.2	6.0	3.0	9.0	22.4	1.5		
무직기타	78	42	7	2	1	18		1	7
		53.8	9.0	2.6	1.3	23.1		1.3	9.0
지역									
서울	328	190	20	12	24	69	4	2	7
		57.9	6.1	3.7	7.3	21.0	1.2	0.6	2.1
부산	113	69	5	3	9	20	1	2	4
		61.1	4.4	2.7	8.0	17.7	0.9	1.8	3.5
대구	77	53	4		6	12			2
		68.8	5.2		7.8	15.6			2.6
광주	41	27	2	1		9			2
		65.9	4.9	2.4		22.0			4.9
대전	46	29	1	2		11			3

		63.0	2.2	4.3		23.9			6.5
경기	339	233	14	5	11	60	5	2	9
		68.7	4.1	1.5	3.2	17.7	1.5	0.6	2.7
전북	56	32	3	3	6	10	1		1
		57.1	5.4	5.4	10.7	17.9	1.8		1.8
종교									
불교	139	90	6	1	7	29	1		5
		64.7	4.3	0.7	5.0	20.9	0.7		3.6
개신교	254	166	9	11	11	43	5	4	5
		65.4	3.5	4.3	4.3	16.9	2.0	1.6	2.0
천주교	118	74	4	2	8	26	1	1	2
		62.7	3.4	1.7	6.8	22.0	0.8	0.8	1.7
원불교	2	1		1					
		50.0		50.0					
기타	30	19	1	1		6			3
		63.3	3.3	3.3		20.0			10.0
무교	457	283	29	10	30	87	4	1	13
		61.9	6.3	2.2	6.6	19.0	0.9	0.2	2.8
최종 학력									
고졸	267	165	18	10	11	42	5	3	13
		61.8	6.7	3.7	4.1	15.7	1.9	1.1	4.9
대학교	544	347	18	11	34	118	5	3	8
		63.8	3.3	2.0	6.3	21.7	0.9	0.6	1.5
대학원	87	65	6	2	3	11			
		74.7	6.9	2.3	3.4	12.6			
모름/무응답	35	17	3	1	2	5			7
		48.6	8.6	2.9	5.7	14.3			20.0
가구 소득									
99 이하	30	18	2	2		4			4
		60.0	6.7	6.7		13.3			13.3
199이하	93	60	9	3	2	13	2		4
		64.5	9.7	3.2	2.2	14.0	2.2		4.3
299이하	159	103	10	2	15	25	1	1	2
		64.8	6.3	1.3	9.4	15.7	0.6	0.6	1.3
399이하	183	119	9	4	9	38	2	1	1
		65.0	4.9	2.2	4.9	20.8	1.1	0.5	0.5
499이하	120	77	4	3	10	25		1	
		64.2	3.3	2.5	8.3	20.8		0.8	
599이하	122	75	4	3	9	24	4	1	2
		61.5	3.3	2.5	7.4	19.7	3.3	0.8	1.6
600이상	112	67	2	5	4	30	1		3
		59.8	1.8	4.5	3.6	26.8	0.9		2.7
모름/무응답	181	114	9	4	7	32	1	2	12
		63.0	5.0	2.2	3.9	17.7	0.6	1.1	6.6

- 1+2순위 합산(주요 항목만 제시)

	Total	소외계층 봉사	환경/ 생태	통일 및 평화운동	소수자 인권보호	윤리도덕 실천운동	국제구호 활동	종교정화 활동	모름/ 무응답
빈도	1000	751	162	82	191	514	113	8	152
%		75.1	16.2	8.2	19.1	51.4	11.3	0.8	15.2
성별									
남자	501	380	70	38	90	285	52	7	71
		75.8	14.0	7.6	18.0	56.9	10.4	1.4	14.2
여자	499	371	92	44	101	229	61	1	81
		74.3	18.4	8.8	20.2	45.9	12.2	0.2	16.2
연령									
20대	215	154	49	14	46	110	34		20
		71.6	22.8	6.5	21.4	51.2	15.8		9.3
30대	252	197	39	14	45	149	27	1	25
		78.2	15.5	5.6	17.9	59.1	10.7	0.4	9.9
40대	248	193	32	18	61	128	20	1	38
		77.8	12.9	7.3	24.6	51.6	8.1	0.4	15.3
50대	176	128	21	20	32	84	21	5	36
		72.7	11.9	11.4	18.2	47.7	11.9	2.8	20.5
60대	109	79	21	16	7	43	11	1	33
		72.5	19.3	14.7	6.4	39.4	10.1	0.9	30.3
직업									
화이트	442	343	69	28	98	244	53	3	41
		77.6	15.6	6.3	22.2	55.2	12.0	0.7	9.3
블루	282	205	42	29	55	137	29	4	53
		72.7	14.9	10.3	19.5	48.6	10.3	1.4	18.8
주부	131	101	22	13	17	63	11		30
		77.1	16.8	9.9	13.0	48.1	8.4		22.9
학생	67	47	14	4	15	40	12		2
		70.1	20.9	6.0	22.4	59.7	17.9		3
무직기타	78	55	15	8	6	30	8	1	26
		70.5	19.2	10.3	7.7	38.5	10.3	1.3	33.3
지역									
서울	328	234	51	32	64	188	31	3	46
		71.3	15.5	9.8	19.5	57.3	9.5	0.9	14
부산	113	81	18	9	23	57	12	2	20
		71.7	15.9	8.0	20.4	50.4	10.6	1.8	17.7
대구	77	61	14	7	14	36	6		14
		79.2	18.2	9.1	18.2	46.8	7.8		18.2
광주	41	30	8	1	2	22	6		11
		73.2	19.5	2.4	4.9	53.7	14.6		26.8
대전	46	35	6	2	10	20	6		10
		76.1	13.0	4.3	21.7	43.5	13.0		21.7
경기	339	271	55	24	60	166	47	3	44

		79.9	16.2	7.1	17.7	49.0	13.9	0.9	13
전북	56	39	10	7	18	25	5		7
		69.6	17.9	12.5	32.1	44.6	8.9		12.5
종교									
불교	139	102	26	9	30	69	12		25
		73.4	18.7	6.5	21.6	49.6	8.6		18
개신교	254	197	29	22	46	129	35	5	40
		77.6	11.4	8.7	18.1	50.8	13.8	2.0	15.7
천주교	118	93	20	9	26	60	12	1	13
		78.8	16.9	7.6	22.0	50.8	10.2	0.8	11
원불교	2	1	1	1		1			0
		50.0	50.0	50.0		50.0			0
기타	30	21	2	5	4	15	1		9
		70.0	6.7	16.7	13.3	50.0	3.3		30
무교	457	337	84	36	85	240	53	2	65
		73.7	18.4	7.9	18.6	52.5	11.6	0.4	14.2
최종 학력									
고졸	267	195	46	33	39	106	36	3	63
		73.0	17.2	12.4	14.6	39.7	13.5	1.1	23.6
대학교	544	418	82	33	116	308	55	5	64
		76.8	15.1	6.1	21.3	56.6	10.1	0.9	11.8
대학원	87	71	15	6	17	52	7		6
		81.6	17.2	6.9	19.5	59.8	8.0		6.9
모름/무응답	35	20	5	6	4	8	3		17
		57.1	14.3	17.1	11.4	22.9	8.6		48.6
가구 소득									
99 이하	30	21	4	8	2	7	4		10
		70.0	13.3	26.7	6.7	23.3	13.3		33.3
199이하	93	68	20	10	17	34	13		20
		73.1	21.5	10.8	18.3	36.6	14.0		21.5
299이하	159	121	29	9	35	83	14	1	24
		76.1	18.2	5.7	22.0	52.2	8.8	0.6	15.1
399이하	183	146	31	14	41	96	19	1	18
		79.8	16.9	7.7	22.4	52.5	10.4	0.5	9.8
499이하	120	86	19	8	30	72	16	3	6
		71.7	15.8	6.7	25.0	60.0	13.3	2.5	5
599이하	122	95	15	8	27	75	14	1	7
		77.9	12.3	6.6	22.1	61.5	11.5	0.8	5.7
600이상	112	84	11	6	21	71	11		17
		75.0	9.8	5.4	18.8	63.4	9.8		15.2
모름/무응답	181	130	33	19	18	76	22	2	50
		71.8	18.2	10.5	9.9	42.0	12.2	1.1	27.6



한국화학연구원 원불교 정책연구소

본 자료집은 출가교역자들을 위한 것입니다.
외부유출을 피해주시기 바랍니다.