

원기 101년

원불교 사회여론조사 보고서



주관 : 원불교정책연구소

후원 : 원불교100년기념성업회

목 차

보고서를 내며	01
---------------	----

I. 조사 개요

1. 조사명	02
2. 조사 주체 및 예산 지원	02
3. 실시 기관	02
4. 조사 대상	02
5. 조사 기간	02
6. 조사 지역	03
7. 조사 방법	03
8. 표본 추출	03
9. 표본 수와 표집 오차	03
10. 조사 내용	03

II. 조사 결과

1. 인구사회학적 특성	04
2. 가장 호감을 가지고 있는 종교	07
3. 호감을 갖는 이유	09
4. ‘원불교’에 대한 인지도	11
5. ‘원불교’ 인지 경로	13
6. ‘원불교’ 하면 먼저 떠오르는 느낌	15
7. ‘원불교’ 하면 먼저 떠오르는 대상	17
8. ‘원불교’에 대한 호감도	19
9. ‘원불교’에 대해 알아볼 의향	21
10. 한국사회 종교의 가장 큰 문제점	22
11. 한국사회 종교가 가장 관심을 가져야 할 사회활동	24
12. 조사의 함의	26

* 별첨 1. 질문 시나리오	29
-----------------------	----

* 별첨 2. 빈도표	33
-------------------	----

보고서를 내며

정책연구소는 원기95년과 96년 그리고 97년과 99년에 이어 “제5차 원불교 사회여론조사”를 실시하였습니다. 조사는 1차 조사를 시작한 이후 동일한 조건하에서 진행하였습니다.

매년 조사를 실시하는 목적은 한국 사회에서의 원불교 위상에 대한 점검과 원불교 인식 및 호감도를 객관적으로 평가함으로써 교화정책수립의 방향 설정과 교화·교육·복지활동에 도움을 주기 위해서입니다. 비록 매년 뚜렷한 변화가 나타나지는 않았지만 원불교에 대한 인식의 변화와 그 추세를 장기적인 관점에서 바라 볼 수 있을 것입니다.

사회의 인식은 교세의 성장과 밀접한 관련을 가집니다. 이번 ‘5차 원불교 사회여론조사’를 통해서도 교단 2세기를 맞아 교화대불공의 성업을 성취하기 위해 보다 적극적인 사회 교화 정책과 다각적인 홍보 정책이 필요함을 확인할 수 있었습니다. 이에 호감도, 접촉의향, 문제점 등을 분석하는데 있어 교구별 수치를 구분해 분석함으로써 각 교구별 홍보전략의 방향을 모색하는데 유용한 조사가 되고자 했습니다.

특히 이번 조사에서 원불교인들이 관심 있게 보아야 할 사항은 탈종교화 현상입니다. 특히 2030 세대의 탈종교화 현상이 두드러지게 나타나고 있다는 점입니다. 또한 한국 종교의 가장 문제점으로는 이웃종교 무시(25.0%), 성직자나 교인의 자질(23.2%), 양적인 성장에만 몰두(22.0%) 등이 비슷하게 나타나고 있습니다. 한편 종교가 한국사회에서 가져야 할 사회활동은 무엇인가 라는 설문에는 여전히 소외계층에 대한 봉사(68%)가 가장 중요하다고 응답하였습니다.

아무쪼록 이번 조사들이 정책입안자와 모든 원불교 구성원에게 의미 있는 동기부여가 되어 실질적인 교단 발전에 도움이 되길 기대해 봅니다.

원기 101년 8월

원불교정책연구소장 백광문 교무 합장

I. 조사 개요

1. 조사명

“원기 101년 원불교 사회여론조사 - 인지도, 이미지, 호감도”

2. 조사 주체 및 예산 지원

조사 주체: 원불교정책연구소 / 예산 지원: 원불교100년기념성업회

3. 실시 기관

(주) 한국 리서치 전화조사팀

4. 조사 대상

만 19세 이상 성인 남녀(전화조사 방식의 한계로 청소년 조사는 유보)

5. 조사 기간

원기 101년 6월 2일 ~ 9일까지(8일간)

6. 조사 지역

전국: 7개 권역(서울, 부산, 대구, 광주, 대전, 경기, 전북)

7. 조사 방법

구조화된 질문지를 이용한 전화 면접 조사 방식(전문업체 조사원 활용)

8. 표본 추출

성/연령/지역별 인구수 비례할당 후 무작위추출

9. 표본 수와 표본 오차

유효표본 1,000명, 표본오차는 95% 신뢰수준에 $\pm 3.1\%$

10. 조사 내용

- ① 한국사회의 선호 종교(+선호이유)
- ② 한국사회의 원불교 인지도 수준(+인지경로)
- ③ 한국사회의 원불교 이미지 인식(+느낌/대상)
- ④ 한국사회의 원불교 호감도 수준(+접촉의향)
- ⑤ 한국사회의 종교에 대한 요구(+사회활동)

* 각 항목은 인구속성(성별/연령/지역/학력/소득/직업/종교 등) 변수에 따라 분석됨.

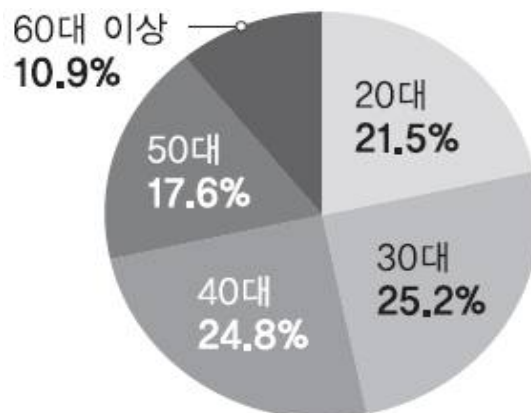
Ⅱ. 조사 결과

1. 인구사회학적 특성

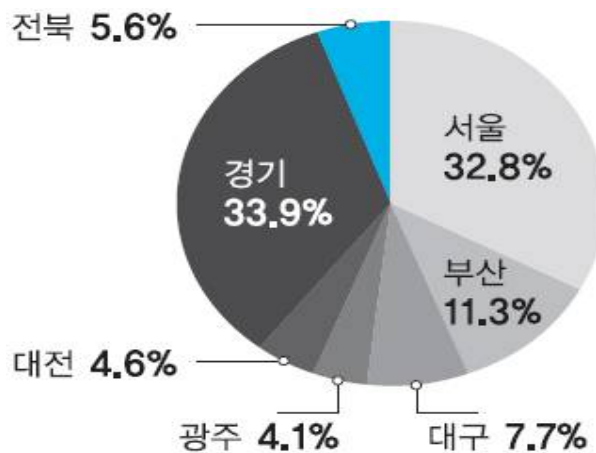
* 성별: 여성 49.9%, 남성 50.1%



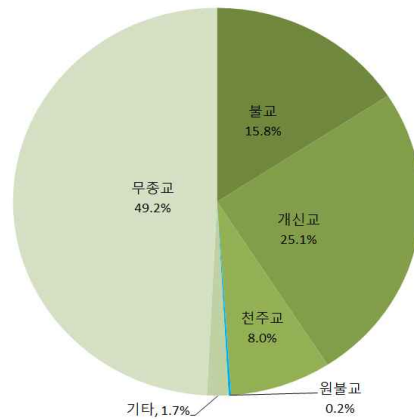
* 연령: 20대 21.5%, 30대 25.2%, 40대 24.8%, 50대 17.6%, 60대 이상 10.9%



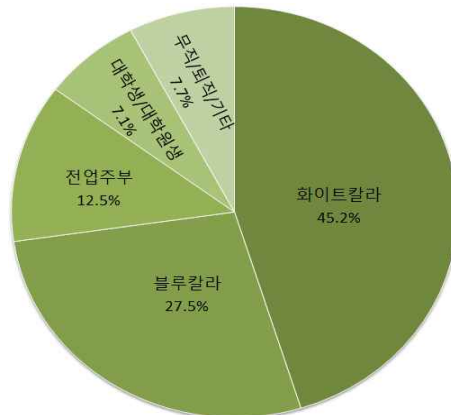
* 지역: 서울 32.8%, 부산 11.3%, 대구 7.7%, 광주 4.1%, 대전 4.6%, 경기 33.9%, 전북 5.6%



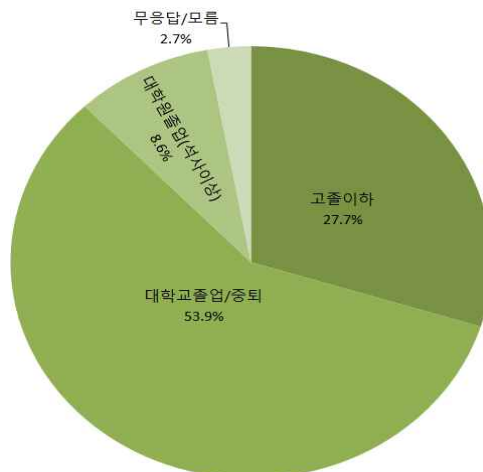
* **종교:** 불교 15.8%, 개신교 25.1%, 천주교 8.0%, 원불교 0.2%,
기타 1.7%, 무종교(無敎) 49.2%



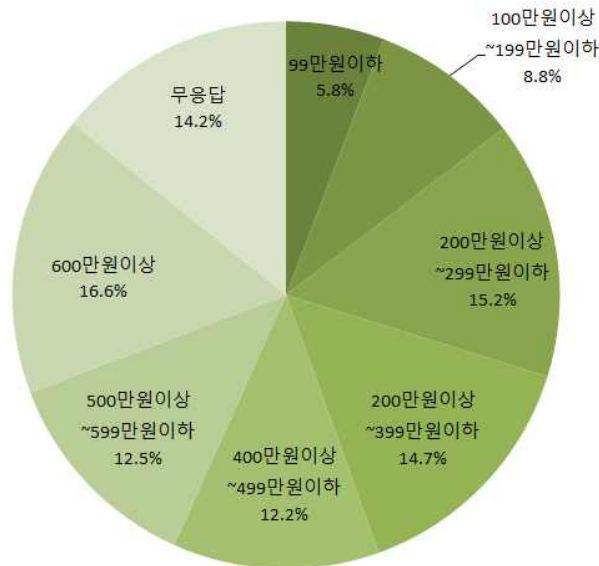
* **직업:** 화이트칼라 45.2%, 블루칼라 27.5%, 전업주부 12.5%,
대학생/대학원생 7.1%, 무직/퇴직/기타 7.7%



* **학력:** 고졸 이하 27.7%, 대학교 졸업/중퇴 53.9%,
대학원 졸업(석사 이상) 8.6%, 무응답/모름 2.7%



* 소득: 99만원 이하 5.8%, 100만원 이상 ~ 199만원 이하 8.8%,
200만원 이상 ~ 299만원 이하 15.2%, 300만원 이상 ~ 399만원 이하 14.7%,
400만원 이상 ~ 499만원 이하 12.2%, 500만원 이상 ~ 599만원 이하 12.5%,
600만원 이상 16.6%, 무응답 14.2%

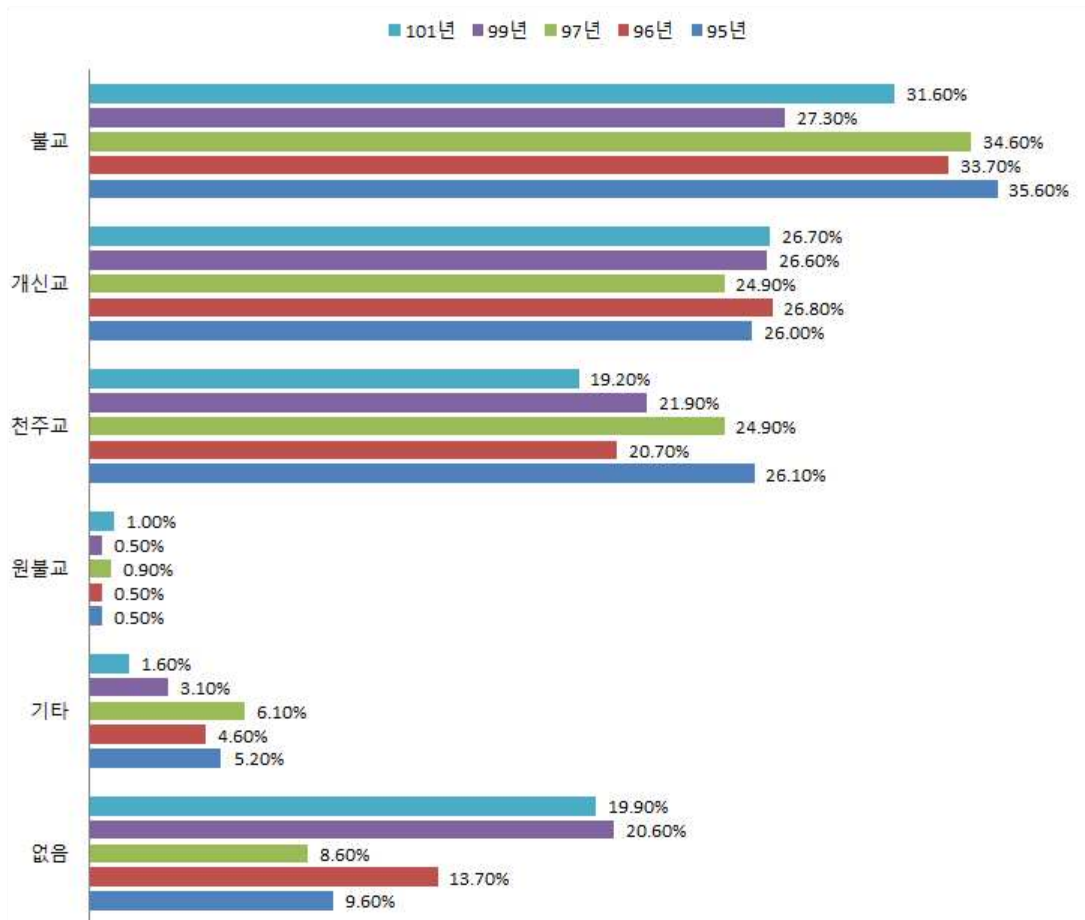


■ **성별 · 연령 · 지역별 응답자** 수는 비교를 용이하게 하기 위해 첫 조사와 동일하게 할당하였음. 조사 결과 응답자의 종교 비율은 불교 신자가 13.9%에서 15.8%, 무종교가 45.7%에서 49.2%로 다소 늘었고, 천주교는 11.8%에서 8.0%로 다소 줄었으며, 그 외 개신교, 원불교 비슷하게 표집되었음.

그밖에 직업과 학력은 지난번 조사와 약간의 차이는 있으나 통계적으로 유의미한 수치는 아니고 지난번 표집과 비슷함.

소득 범주에서 99만원 이하가 3%에서 5.8%로, 600만원이상이 11.2%에서 16.6%로 약간 올랐으며, 300만원이상 ~ 399만원 이하가 18.3%에서 14.7%로 무응답이 18.1%에서 14.2%로 줄었으며, 그 외는 소폭 변동이 있었음.

2. 가장 호감을 가지고 있는 종교



구분	불교	개신교	천주교	원불교	기타	없음
95년	35.6%	26.0%	26.1%	0.5%	5.2%	9.6%
96년	33.7%	26.8%	20.7%	0.5%	4.6%	13.7%
97년	34.6%	24.9%	24.9%	0.9%	6.1%	8.6%
99년	27.3%	26.6%	21.9%	0.5%	3.1%	20.6%
101년	31.6%	26.7%	19.2%	1.0%	1.6%	19.9%

■ 전체적으로는 불교가 4.3% 증가하고 천주교가 2.7% 가량 감소했음. 그 외는 지난번 조사와 거의 비슷함. 원불교는 95년 96년 조사때 0.5%에서 97년에 0.9%로 조금 늘어나다 다시 0.5%로 감소하였다가 다시 1.0%로 늘었음.

■ 자신 종교에 대한 호감도를 보면, 원불교(100%)>천주교(96.25%)>불교(93.04%)>개신교(89.64%) 순임. 원불교는 2명 모두 호감이 있다고 하여 100%

이며, 2년전과 마찬가지로 개신교가 자기 종교에 대한 호감이 낮은 것으로 나타남. 한편, 무종교인은 불교(33.13%)>천주교(18.9%)>개신교(7.9%) 순의 호감도를 보여주어 2년전과 순위 변동은 없지만 불교의 호감도가 4.3% 정도 상승했고, 원불교도 0.72% 올랐음.

■ 연령대별로 호감도 순위를 보면

20대 : 개신교(28.8%) > 불교(24.2%) > 천주교(17.2%) > 원불교(0.5%)

30대 : 불교(28.2%) > 개신교(23.0%) > 천주교(22.2%) > 원불교(2.0%)

40대 : 불교(34.7%) > 개신교, 천주교(23.4%) > 원불교(0.8%)

50대 : 불교(36.9%) > 개신교(35.2%) > 천주교(13.6%) > 원불교(1.1%)

60대 : 불교(38.5%) > 개신교(24.8%) > 천주교(15.6%) > 원불교(0%)

대부분의 연령대에서 불교가 1순위였고, 20대만 개신교가 1순위였음. 원불교는 60대에서 호감도 0%이고, 그 외에서는 조금씩 나아지고 있음. 지난 번 조사에서 30대와 40대가 호감도 0%이었는데, 이번 조사는 60대가 0%로 조사되었음.

■ 지역별 호감도 1순위를 살펴보면 다음과 같다.

서울 : 개신교(29.0%) > 불교(28.1%) > 천주교(23.5%) > 원불교(0.6%)

부산 : 불교(51.3%) > 개신교(17.7%) > 천주교(11.5%) > 원불교(0.9%)

대구 : 불교(44.2%) > 천주교(22.1%) > 개신교(10.4%) > 원불교(0%)

광주 : 불교(31.7%) > 천주교(19.5%) > 개신교(17.1%) > 원불교(4.9%)

경기 : 개신교(29.5%) > 불교(28.0%) > 천주교(17.4%) > 원불교(0.6%)

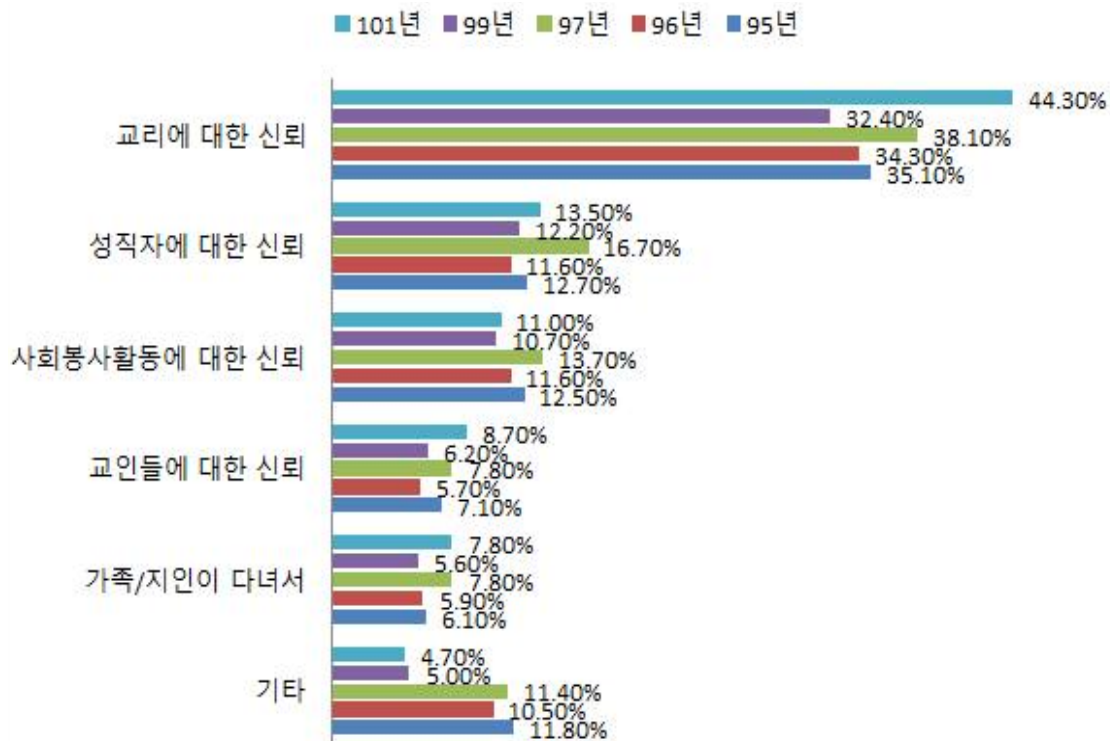
대전 : 개신교(32.6%) > 불교(23.9%) > 천주교(17.4%) > 원불교(0%)

전북 : 개신교(39.3%) > 불교(23.2%) > 천주교(17.9%) > 원불교(5.4%)

지역별로 개신교가 1순위가 4곳(서울, 경기, 대전, 전북)이고, 불교가 1순위인 곳이 3곳(부산, 대구, 광주)임. 원불교는 전북이 5.4%로 가장 높고, 대전과 대구가 0%로 인 것을 참고할 필요가 있음. 특이할 만한 것은 광주가 2년전 조사에서 0%에서 이번 조사에서는 4.9%로 향상되었음. 지난 번 조사에서 0%인 지역이 부산, 대구, 광주, 경기 4곳이었으나 이번 조사에서는 대구 한 곳으로 줄어들었음.

■ 종교인별로 원불교에 대한 호감도를 살펴보면 총 10명이 호감있는 종교로 선택하여 2년전 조사보다 많이 높아졌고, 원불교 2명은 모두 호감을 나타냈고, 개신교 1명, 무교 7명 호감있다고 응답하였음. 이는 무종교에서는 2인에서 7인으로 3.5배가 늘어났음.

3. (2번 답변에 대해) 호감을 갖는 이유



구분	교리에 대한 신뢰	성직자에 대한 신뢰	사회봉사에 대한 신뢰	교인들에 대한 신뢰	가족/지인이 다녀서	기타
95년	35.1%	12.7%	12.5%	7.1%	6.1%	11.8%
96년	34.3%	11.6%	11.6%	5.7%	5.9%	10.5%
97년	38.1%	16.7%	13.7%	7.8%	7.8%	11.4%
99년	32.4%	12.2%	10.7%	6.2%	5.6%	5.0%
101년	44.3%	13.5%	11.0%	8.7%	7.8%	4.7%

■ 전체적인 추세는 지난 조사와 유사함. 다만, 교리에 대한 신뢰가 2년전 조사보다 11.9%가 높아졌음을 알 수 있음.

■ 이를 종교별로 분석하면,

불교신자 : 교리(52.6%) > 가족/지인(11.7%) > 성직자(7.8%) > 사회봉사(7.1%)
> 교인(4.6%)

개신교신자 : 교리(61.4%) > 가족/지인(11.0%) > 사회봉사(8.9%) > 교인(6.1%)
> 성직자(5.7%)

천주교신자 : 성직자(35.4%) > 교리(29.1%) > 사회봉사(12.7%) > 교인(11.4%)
> 가족/지인(3.8%)

원불교신자 : 교리(50.0%), 성직자(50.0%)

무종교인 : 교리(31.2%) > 성직자(16.4%) > 사회봉사(14.2%) > 교인(12.2%) > 가족/지인(4.8%)

지난 번 조사와 비교해 보면, **불교**는 지난 번 조사에서 성직자가 가장 낮았으나 이번 조사에서는 사회봉사가 가장 낮게 나타났고, 교인은 9.4%에서 4.6%로 낮아졌음. **개신교**는 교인이 2.9%에서 11%로 높아져서 가장 낮았으나 이번에는 2번째로 올라왔으며 반면 성직자가 가장 낮게 나타났음. 천주교는 지난 번과 비슷한 추세를 보이고 있음. 원불교는 지난 번 조사에서 교리만으로 한정되었다가 이번에는 교리와 성직자가 각각 50%씩 차지하였음. 무종교도 지난 번 조사와 추세는 비슷함. **무종교인은 여전히 교리와 성직자에 대한 호감을 주는 이유임.**

전체적으로 교리에 대한 호감이 높고, 천주교만 성직자에 대한 호감이 높음. 다만, 불교와 개신교가 지난 조사와 불교는 성직자가 높아졌고, 개신교는 낮아졌음을 상기해 봐야 함.

■ 이를 연령별로 분석하면,

20대 : 교리(36.5%) > 사회봉사(17.7%) > 성직자(14.7%) > 교인(12.2%) > 가족/지인(8.3%)

30대 : 교리(40.0%) > 성직자(14.4%) > 교인(10.8%) > 사회봉사(10.26%) > 가족/지인(9.7%)

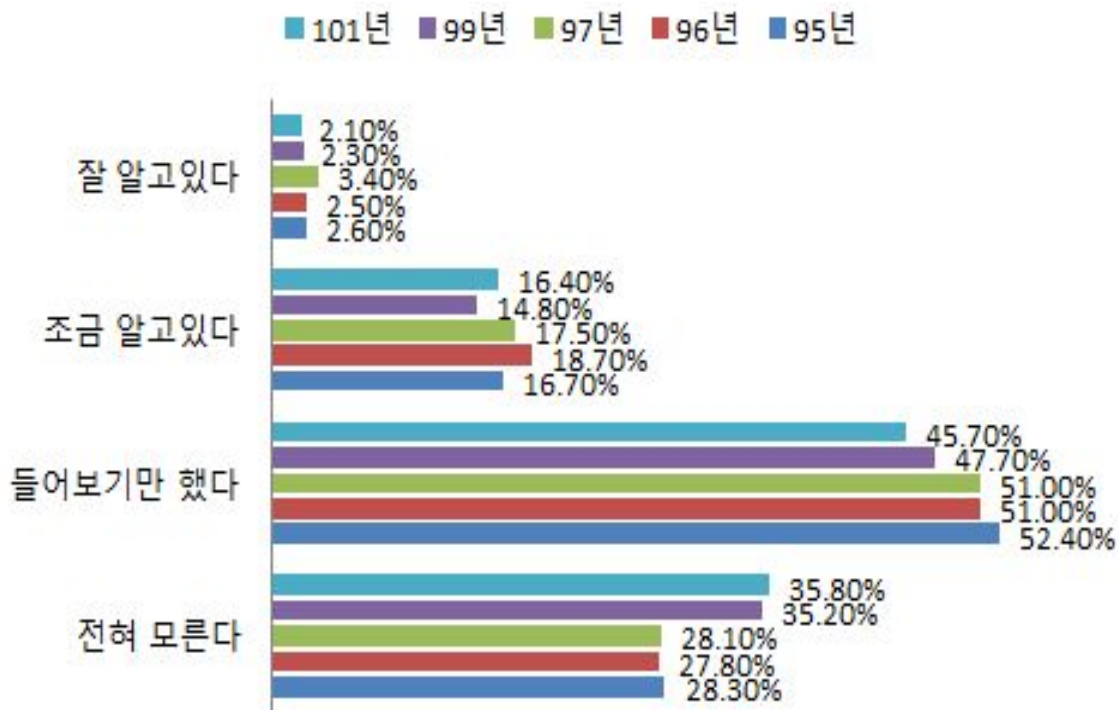
40대 : 교리(46.9%) > 성직자(14.5%) > 사회봉사(9.7%) > 교인(8.2%) > 가족/지인(4.8%)

50대 : 교리(54.2%) > 성직자(12.3%) > 가족/지인(7.1%) > 사회봉사(5.8%) > 교인(5.2%)

60대 : 교리(44.3%) > 사회봉사(14.8%) > 가족/지인(11.4%) > 성직자(9.9%) > 교인(5.7%)

연령별로 볼 때 20대와 60대는 교리와 사회봉사, 30대, 40대, 50대는 교리와 성직자가 호감을 주는 것으로 조사되었음.

4. '원불교'에 대한 인지도



구분	잘 알고있다	조금 알고있다	들어보기만 했다	전혀 모른다
95년	2.6%	16.7%	52.4%	28.3%
96년	2.5%	18.7%	51.0%	27.8%
97년	3.4%	17.5%	51.0%	28.1%
99년	2.3%	14.8%	47.7%	35.2%
101년	2.1%	16.4%	45.7%	35.8%

■ 2년전 조사에 비해 원불교에 대한 인지도(들어보기만 했다, 조금 알고 있다, 잘 알고 있다)는 64.0%로 거의 비슷하게 조사됨. 전혀 모른다가도 0.6% 증가로 매년 조금씩 증가하는 것으로 보임. 반면, 지난번 들어보기만 했다가 47.7%였는데 이번에는 45.7%로 2%줄어든 만큼 조금알고 있다가 14.8%에서 16.4%로 조금 증가하였음. 지난 번 조사보다 조금 나이진 것으로 보여짐. 하지만, 매년간 추이를 보면 전혀 모른다가 계속적으로 늘어나고 있어서 이에 대한 대책이 필요하다고 보여짐.

원불교에 대해 ‘들어보기만 했다’고 응답한 45.7%의 대중을 표적으로 한 적극적인 교화활동이 필요함.

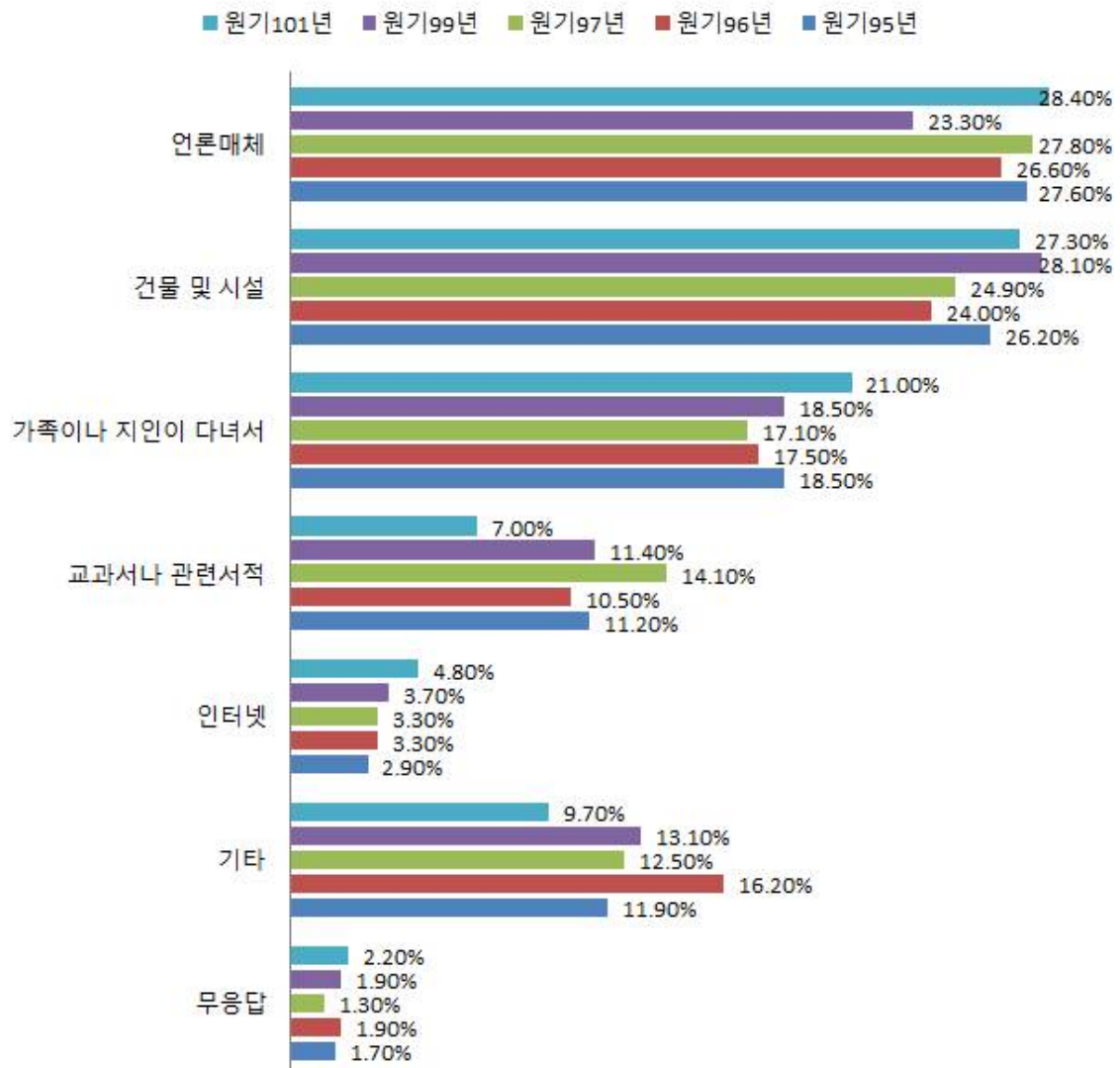
■ 원불교를 전혀 들어보지 못한 응답이 2년전과 비슷하였으며, 성별로는 여성(40.7%)이 남성(30.9%)보다 원불교를 전혀 모른다고 응답했으며, 반면에 원불교에 대해 “안다”(조금 알고 있다 + 잘 알고 있다)”는 남성(22.4%)이 여성(14.6%)에 비해 인지 정도가 높았음.

■ 원불교를 전혀 들어보지 못한 응답은 연령대별로 20대(48.8%) > 60대(40.4%) > 40대(34.7%) > 30대(29.0%) > 50대(28.4%)로 나타났으며, 반면에 원불교를 잘 안다고 응답한 경우는 50대(4.6%), 60대(3.7%)로 조사되었음. 이는 2년전 조사에서 60대가 가장 많았던 것과 달리 20대가 잘 모르고 있음이 특징적임.

■ 원불교를 전혀 들어보지 못한 응답은 직업별로 화이트칼라(37.2%)>주부(36.8%) > 학생(36.6%) > 블루칼라(34.9%) > 무직·기타(28.6%) 순으로 조사되었음.

■ 원불교를 전혀 들어보지 못한 응답은 지역별로 대구(41.2%) > 대전(43.5%) > 경기(38.1%) > 부산(34.5%) > 광주(34.2%) > 서울(32.3%) > 전북(28.6%)로 나타났음. 전북지역에 기관이나 교당이 편중되어 있어 인지도가 그래도 높은 것으로 나타난 걸로 보임.

5. '원불교' 인지 경로



구분	언론매체	건물 및 시설	가족이나 지인이 다녀서	교과서나 관련서적	인터넷	기타	무응답
원기95년	27.6%	26.2%	18.5%	11.2%	2.9%	11.9%	1.7%
원기96년	26.6%	24.0%	17.5%	10.5%	3.3%	16.2%	1.9%
원기97년	27.8%	24.9%	17.1%	14.1%	3.3%	12.5%	1.3%
원기99년	23.3%	28.1%	18.5%	11.4%	3.7%	13.1%	1.9%
원기101년	28.4%	27.3%	21.0%	7.0%	4.8%	9.7%	2.2%

■ 원불교를 접하게 된 경로의 순위는 **언론매체(28.4%) > 건물 및 시설(27.3%) > 가족이나 지인이 다녀서(21.0%) > 교과서나 관련서적(7.0%)** 순으로 나타났음. 전체적으로 언론매체와 건물이나 시설이미지가 큼을 알 수 있음. 그간 추이를 보면 언론매체는 원기 95년부터 다소 감소하다가 다시 증가하는 추세이며, 건물도 감소하였다가 원기 99년에 감깐 올랐다가 다시 감소하고, 가족이나 지인은 감소하다가 원기 99년부터 다시 증가하는 추세임.

■ **연령별로** 살펴보면,

20대 : 건물 및 시설(28.2%)>언론매체(21.8%)>가족이나지인(13.6%)

30대 : 건물 및 시설(30.2%)>언론매체(26.3%)>가족이나지인(20.7%)

40대 : 언론매체(30.9%)>건물 및 시설(29.6%)>가족이나지인(18.5%)

50대 : 언론매체(31.8%)>건물 및 시설(25.4%)>가족이나지인(23.8%)

60대 : 가족이나지인(35.4%)> 언론매체(29.2%)>건물 및 시설(15.4%)

전체적으로 볼 때 ‘언론매체’와 ‘건물 및 시설’를 통해서 인식하게 되는데, 연령대별로 보면, 20대와 30대는 ‘건물 및 시설’이 높았으며, 40대와 50대는 ‘언론매체’, 60대는 ‘가족이나 지인’을 통해서 인지함을 알 수 있음. 연령대별 인지경로도 매 조사때 마다 조금씩 변화하고 있음을 알 수 있음.

■ **지역별로** 살펴보면, 가족,건물,인터넷,언론,교과서, 기타,모름

서울 : 언론매체(30.6%)>건물 및 시설(28.8%)>가족이나지인(15.8%)

부산 : 건물 및 시설(31.1%)>언론매체(23.0%)>가족이나지인(24.3%)

대구 : 언론매체(30.2%)>건물 및 시설(27.9%)>가족이나지인(16.3%)

광주 : 가족이나지인(37.0%)>건물 및 시설(22.2%)>언론매체(14.8%)

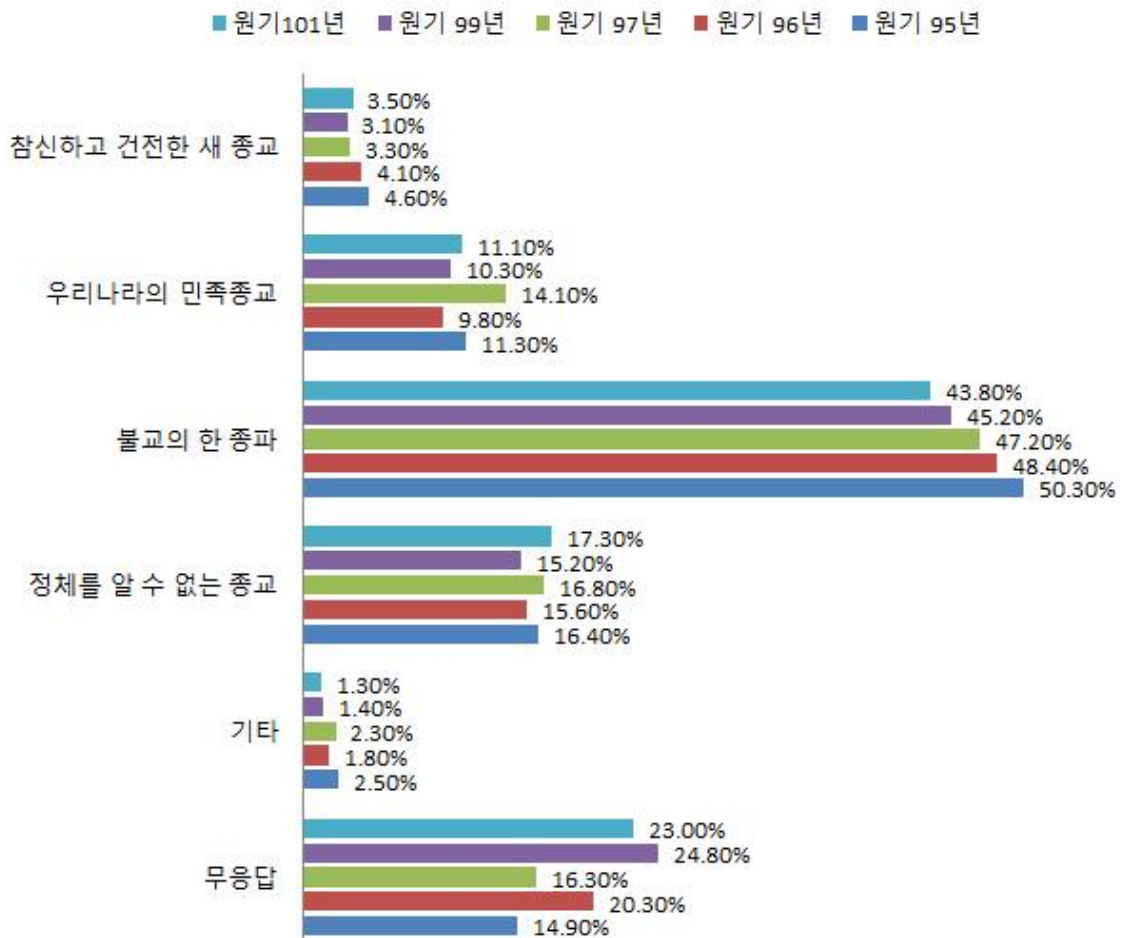
대전 : 언론매체(46.2%)>건물 및 시설(19.2%)>가족이나지인(11.5%)

경기 : 언론매체(29.1%)>건물 및 시설(25.1%)>가족이나지인(21.4%)

전북 : 가족이나지인(42.5%)>건물 및 시설(27.5%)>언론매체(12.5%) 지역별로 분석시 서울, 대구, 대전, 경기도는 언론매체, 부산은 건물 및 시설, 광주와 전북은 가족이나 지인이 높았음.

■ **인터넷을 통한 홍보 전략**도 집중적으로 할 필요가 있음. 인터넷을 통한 인지경로가 조금씩이나마 매 조사마다 올라가고 있으나, 20대 12.7%를 제외하고는 모두 5% 미만으로 적게 나타나고 있음. SNS를 통한 원불교 홍보활동에 더욱더 활성화 되어야 할 것으로 보임.

6. ‘원불교’ 하면 먼저 떠오르는 느낌



	참신하고 건전한 새 종교	우리나라의 민족종교	불교의 한 종파	정체를 알 수 없는 종교	기타	무응답
원기 95년	4.6%	11.3%	50.3%	16.4%	2.5%	14.9%
원기 96년	4.1%	9.8%	48.4%	15.6%	1.8%	20.3%
원기 97년	3.3%	14.1%	47.2%	16.8%	2.3%	16.3%
원기 99년	3.1%	10.3%	45.2%	15.2%	1.4%	24.8%
원기101년	3.5%	11.1%	43.8%	17.3%	1.3%	23.0%

■ 원불교를 여전히 ‘불교의 한 종파(43.8%)’와 ‘정체를 알 수 없는 종교(17.3%)’로 떠오르는 것으로 나타났다 이는 조사이래 계속 바뀌지 않고 있어서, 이러한 인식을 어떻게 개선할지 고민하고 대안을 세울 필요가 있음을 시사함. 불교의 종파에 대한 대체 인식을 할 수 있는 대안과 원불교 교리 및 활동을 적극적으로 펼칠 수 있었으면 함.

■ 종교별 응답을 살펴보면,

불교: 불교종파(46.2%)>정체불명(12.7%)>민족종교(9.5%)>새종교(3.6%)

개신교: 불교종파(44.6%)>정체불명(21.5%)>민족종교(10.0%)>새종교(0.4%)

천주교: 불교종파(46.2%)>민족종교(22.5%)>정체불명(8.8%)>새종교(6.3%)

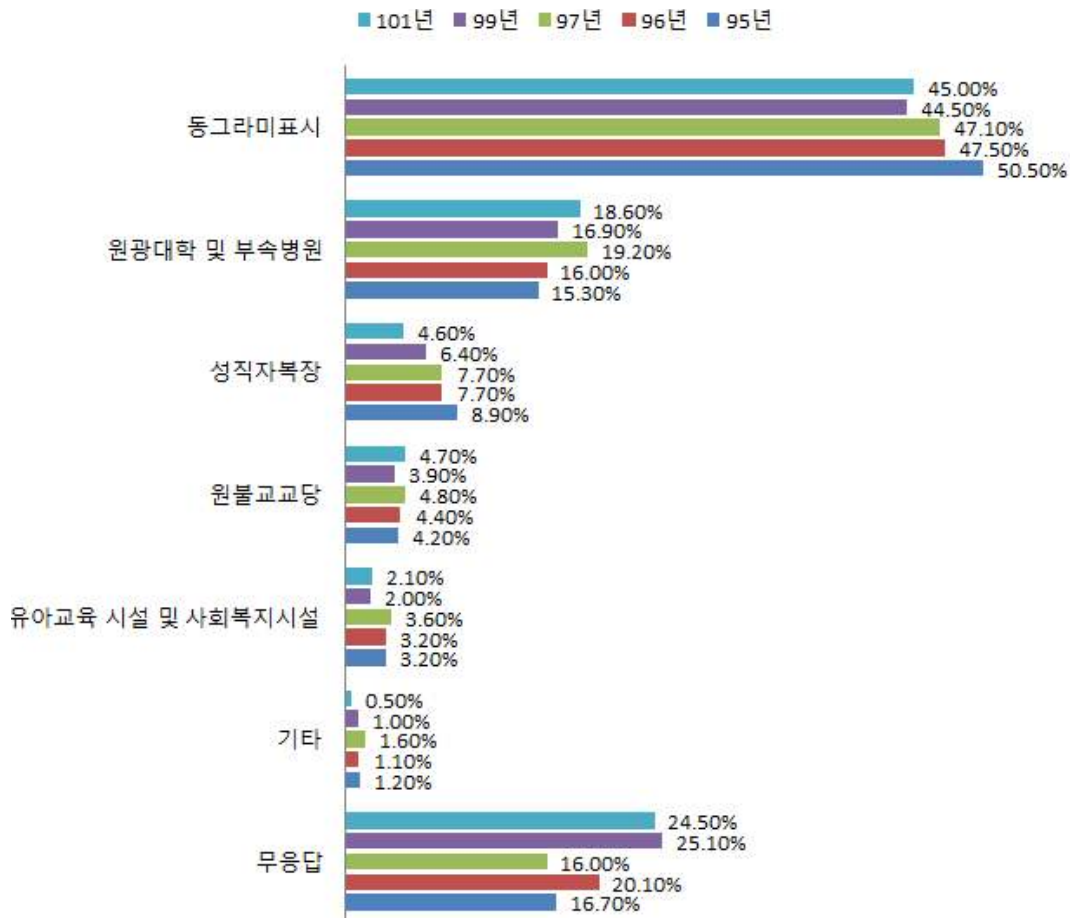
원불교: 새종교(100%)

무종교: 불교종파(42.5%)>정체불명(18.5%)>민족종교(10.6%)>새종교(3.1%)

종교별 인지도를 봐도 대부분 불교종파나 정체불명으로 알고 있어서, 종교인들 사이에서도 아직 원불교의 정체성을 심지 못하고 있는 것으로 나타남.

■ 지역적으로 보았을 때 주목할 만한 사항은, 원불교 교세가 가장 강한 전북 지역에서조차 ‘불교종파’(44.6%), ‘정체불명’(17.9%), ‘민족종교’(7.1%), ‘새종교’(7.1%)로 나타남. 전북 지역에 개신교인이 많아서 비슷한 양상을 보인다 하더라도, 전북에서부터 원불교의 정체성을 적극적으로 알릴 필요가 있음.

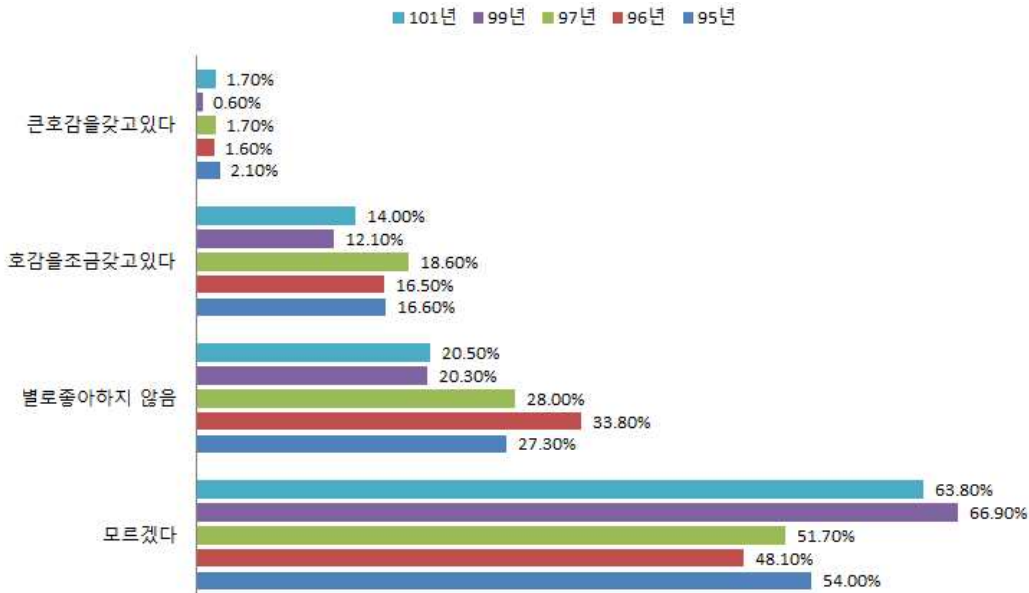
7. '원불교' 하면 먼저 떠오르는 대상



구분	동그라미 표시	성직자 복장	원불교 교당	유아교육 시설 및 사회복지 시설	원광대학 및 부속병원	기타	모름 /무응답
95년	50.5%	8.9%	4.2%	3.2%	15.3%	1.2%	16.7%
96년	47.5%	7.7%	4.4%	3.2%	16.0%	1.10%	20.1%
97년	47.1%	7.7%	4.8%	3.6%	19.20%	1.60%	16.0%
99년	44.5%	6.4%	3.9%	2.0%	16.9%	1.0%	25.1%
101년	45.0%	4.6%	4.7%	2.1%	18.6%	0.5%	24.5%

- 매 조사 때와 비슷하게 ‘원불교하면 먼저 떠오른 대상’으로 에 대한 응답은 “동그라미”가 45%로 거의 절반이고, 그 다음으로 “원광대학교 및 부속병원”이 18.6%임. 하지만, 동그라미는 점점 줄어드는 추이이고, 원광대학교와 부속병원은 조금씩 늘어나고 있음. 원불교 성직자 복장도 매년 조금씩 감소하여 원기95년 8.9%에서 이번 조사에서는 4.6%고 거의 반적이 줄었음. 복장에 대한 이미지 줄어들어 있음을 알 수 있음.
- 원광대학교 및 부속 의료기관의 매회 조사 때 마다 증가하고 있고 원불교에서 운영하는 대학과 병원으로 이미지를 잡아가고 있음을 알 수 있음. 반면, 사회복지시설과 어린이집이 많이 있음에도 불구하고 사회복지시설과 어린이집은 2.1%, 교당은 4.7%에 그치고 있음.
- 교당과 복지시설, 어린이집으로 원불교를 알리는 것도 중요하지만 대학과 부속병원을 잘 운영함으로써 국민들에게 인식하게 하는 것이 좋음을 알 수 있음. 한국사회와 지역사회에서 원광대학교와 부속병원의 이미지 향상을 위한 노력을 교단은 함께 해 갔으면 함.

8. '원불교'에 대한 호감도



구분	큰호감	조금호감	별로좋아하지 않음	모르겠다
95년	2.1%	16.6%	27.3%	54.0%
96년	1.6%	16.5%	33.8%	48.1%
97년	1.7%	18.6%	28.0%	51.7%
99년	0.6%	12.1%	20.3%	66.9%
101년	1.7%	14.0%	20.5%	63.8%

긍정적 이유(총 157명)

특별한 이유 없음 35명, 가족/지인이 믿는 종교라 15명,
 깨끗한 느낌/사회적 문제없어서 13명, 편안하고 친근한 느낌 13명,
 나쁜이미지가 없어서 11명, 좋은 일/사회활동을 많이해서 10명,
 원불교 신자/교직자에 대한 평가가 좋아서 8명, 교리가 마음에 들어서 8명,
 민족종교여서 7명, 원불교 소속 학교를 다닌 적이 있어서 6명,
 모든 종교를 존중해서 6명, 타종교인에 대한 인정/융화 4명,
 타 종교보다는 나은 것 같아서 3명, 좋은 종교 같아서 3명
 참신한 종교같아서 2명

부정적 이유(총 205명)

특별히 관심 없음 52명, 원불교에 대해 잘 알지 못해서 34명,
관심이 없어서 33명, 다른 종교를 믿고 있어서 24명,
이단 종교 같아서 15명, 사이비 종교 같아서 12명,
신도와 성직자에 대한 불신 12명, 느낌이 좋지 않아서 6명
종교의 역할을 하지 못한 것 같아서 6명, TV/언론에서 부정적이어서 4명,
불교를 싫어해서 3명, 영리를 추구하는 단체 같아서 2명,
폐쇄적인/개인적인 성향이 강한 종교 같아서 2명

■ 지난 원기 99년 조사에 비해서는 큰호감과 조금호감이 12.7%에서 15.7%로 3%정도 증가했고, 반면 별로 좋아하지 않음은 20.3%에서 20.5%로 거의 비슷함. 모르겠다는 66.9%에서 63.8%로 3.1%감소했음. 즉, **지난 번 조사보다 미미하지만 조금 호감도가 높아졌음을 알 수 있음.**

지난 4번의 조사를 보면 전체적으로 큰호감과 조금호감은 조금씩 줄어들고 반면 모르겠다가 점점 늘어가는 추세임. 반면, 별로 좋아하지 않음이 매년 조금씩 줄어들어서 긍정적임.

■ **성별로 보면 호감(조금호감, 큰호감)이 남성은 20.3%로 여성 11.0%보다 높게 나타남.**

■ **연령별로는 보면 호감(조금호감, 큰호감)이 60대(24.7%) > 50대(18.7%) > 40대(14.5%) > 20대(13.5%) > 30대(12.7%)로 50~60대에게 호감이 잇는 것으로 나타남.**

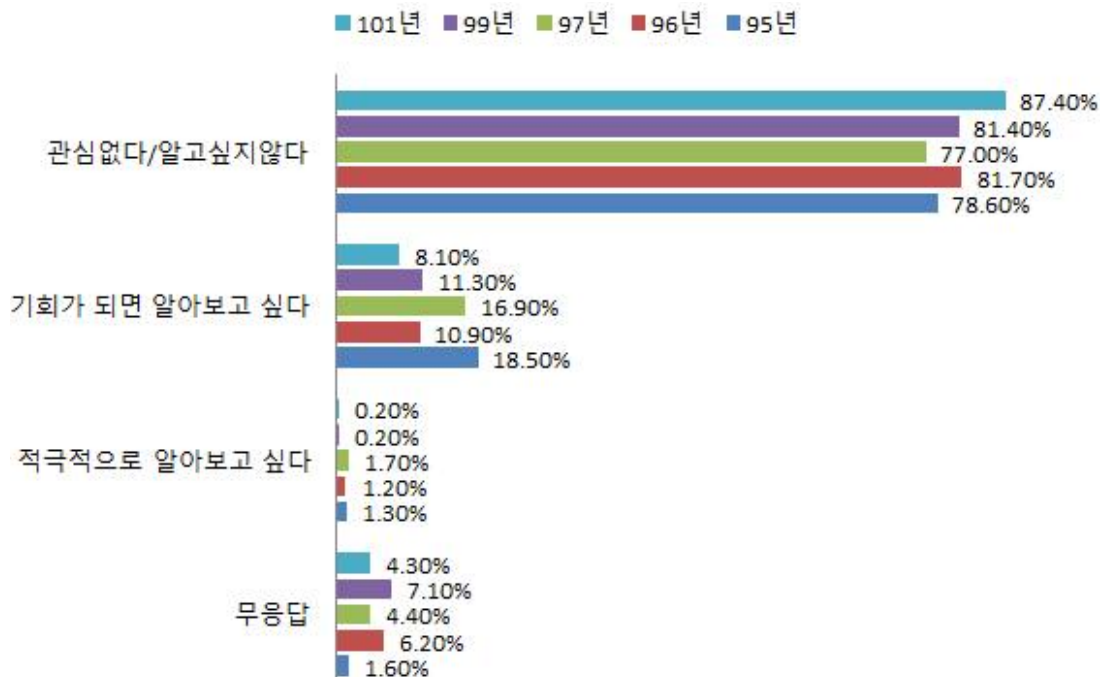
■ **지역별로 보면 전북(26.8%) > 광주(17.1%) > 대구(16.9%) > 서울(16.5%) > 경기(14.7%) > 부산(12.4%) > 대전(8.7%) 순으로 호감도가 나타남. 특이한 것은 인지도에서 대구가 가장 낮았음에도 불구하고 호감도는 높은 것으로 나타났음.**

■ **종교별로 보면 원불교(100%) > 불교(31.6%) > 천주교(18.7%) > 기타(17.7%) > 무교(13.0%) > 개신교(9.2%) 순으로 나타났음.**

■ **학력별로는 고졸이하(17.0%) > 대학교(15.2%) > 대학원졸(14.0%) 순으로 조사됨.**

■ **수입별 집단에서는 300만원대(20.4%) > 600만원이상(19.9%) > 400만원대(18.8%) > 200만원대(15.8%) > 100만원미만(13.8) > 500만원대(12.0%) > 100만원대(11.4%) 순으로 나타남.**

9. '원불교'에 대해 알아볼 의향

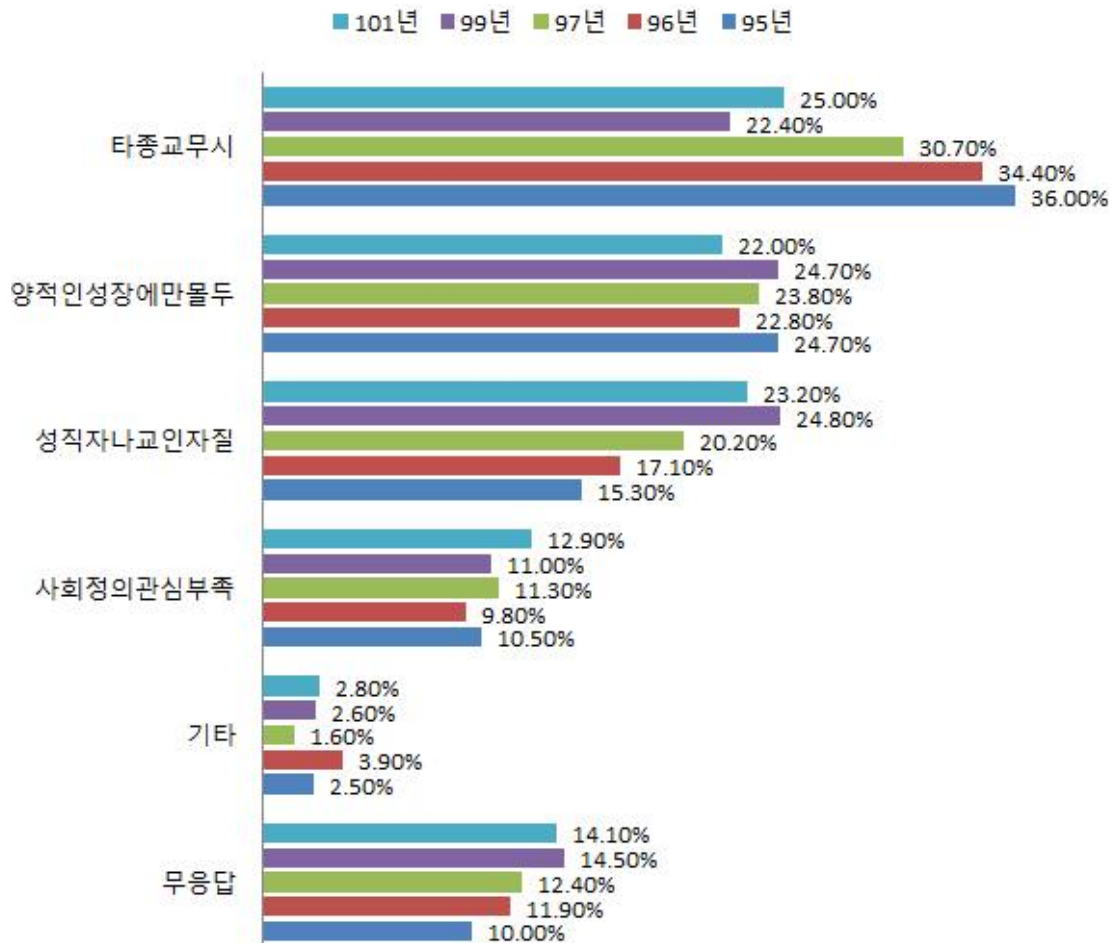


구분	관심없다/ 알고 싶지 않다	기회가 되면 알아보고 싶다	적극적으로 알아보고 싶다	모름/무응답
95년	78.6%	18.5%	1.3%	1.6%
96년	81.7%	10.9%	1.2%	6.2%
97년	77.0%	16.9%	1.7%	4.4%
99년	81.4%	11.3%	0.2%	7.1%
101년	87.4%	8.1%	0.2%	4.3%

■ 대중들의 원불교에 대한 관심 수준을 알 수 있는 ‘접촉의향’이 8.3%로 나타난 지난해 11.5%에서 감소했음.

이는 이번까지 5회 조사에서 계속적으로 매우 비슷한 결과를 보이고 있음. 원불교에 대해 관심없다가는 매년 높아지고 있으며, 알아보고자 하는 것은 줄어들고 있다. 이를 토대로 어떻게 하면 관심을 갖을 것인가에 대한 고민이 필요함.

10. 한국사회 종교의 가장 큰 문제점



구분	양적 성장 몰두	성직자나 교인 자질	타 종교 무시	사회정의 관심 부족	기타	모름 /무응답
95년	24.7%	15.3%	36.0%	10.5%	2.5%	10.0%
96년	22.8%	17.1%	34.4%	9.8%	3.9%	11.9%
97년	23.8%	20.2%	30.7%	11.3%	1.6%	12.4%
99년	24.7%	24.8%	22.4%	11.0%	2.6%	14.5%
101년	22.0%	23.2%	25.0%	12.9%	2.8%	14.1%

■ ‘타종교 무시’ 25.0%, ‘성직자나 교인의 자질’ 23.2%, ‘양적인 성장에만 몰두’ 22.0%로 비슷하게 나타났으며, 이는 지난 99년 조사 때 ‘성직자나 교인의 자질’(24.8%), ‘양적인 성장에만 몰두’(24.7%), ‘타종교무시’(22.4%)순으로 나온 것에 비하여 다소 변화가 있음.

■ 종교별 응답을 살펴보면, 양적성장, 자질부족, 타종교무시, 사회정

불교 : ‘타종교무시’(30.4%) > ‘양적성장’(23.4%) > ‘성직자나 교인자질’(17.7%)>‘사회정의 관심부족’(10.8%)

개신교 : ‘양적 성장’(30.3%) > ‘성직자나 교인자질’(24.7%) > ‘사회정의 관심부족’(17.1%)’ > ‘타종교 무시(16.3%)’

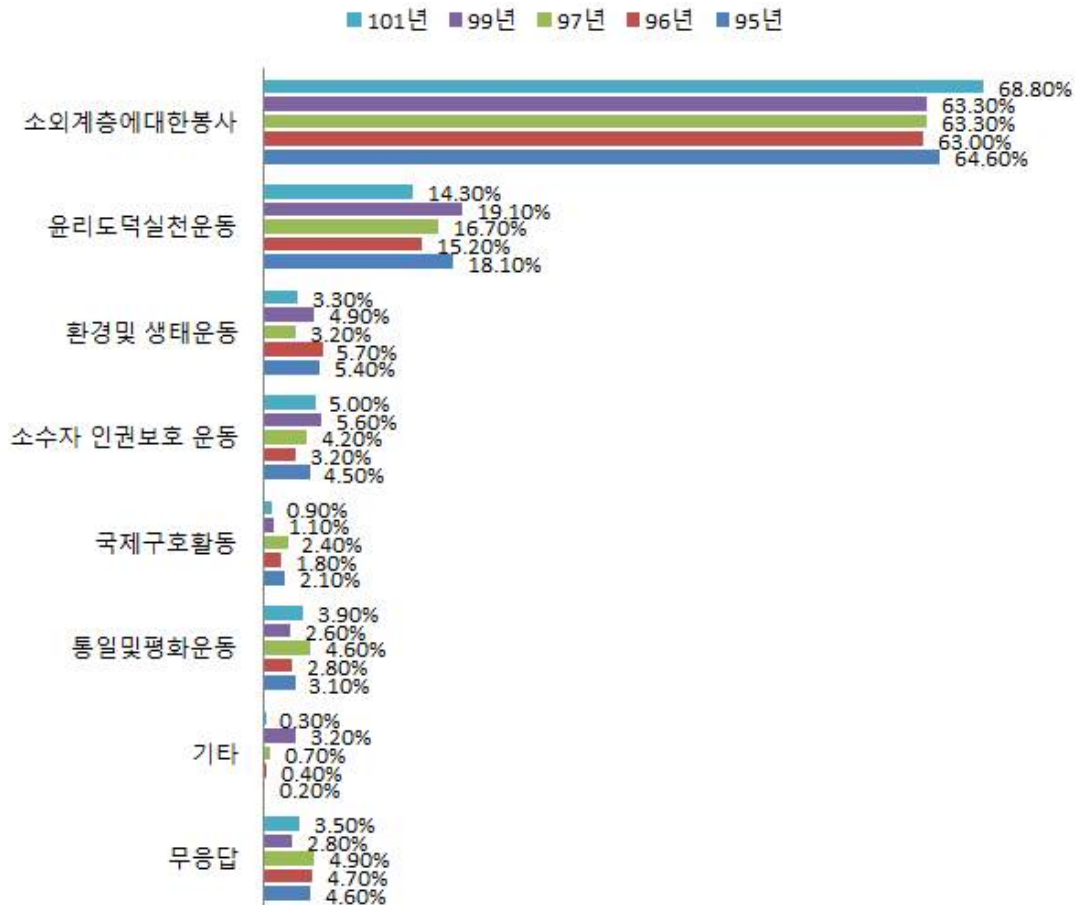
천주교 : ‘타종교무시’(27.5%) > ‘양적성장’(21.2%), ‘성직자나 교인자질’(21.2%)> ‘사회정의 관심부족’(17.5%)

원불교 : ‘타종교무시’(100.0%)

무종교 : ‘타종교무시’(27.0%) > ‘성직자나 교인자질’(24.8%) > ‘양적성장’(18.1%) > ‘사회정의 관심부족’(10.8%)

■ 몇 년 간 추이를 보면, ‘양적성장몰두’와 ‘타종교 무시’는 조금씩 줄어들고 있으며, ‘성직자나 교인 자질’은 늘어가는 추세이고, ‘사회정의관심부족’은 조금씩 늘어나고 있음을 알 수 있음. 교단의 방향도 양적성장과 타종교무시는 줄이고, 성직자나 교인의 자질과 사회정의관심을 높이는 방향으로 정책을 잡는 것을 고려해 봐야 할 듯 함.

11. 한국사회 종교가 가장 관심을 가져야 할 사회활동



구분	소외계층에 대한 봉사	환경및 생태운동	통일및 평화운동	소수자 인권보호 운동	윤리도덕 실천운동	국제구호 활동	기타	모름/ 무응답
95년	64.6%	5.4%	3.1%	4.5%	18.1%	2.1%	0.2%	4.6%
96년	63.0%	5.7%	2.8%	3.2%	15.2%	1.8%	0.4%	4.7%
97년	63.3%	3.2%	4.6%	4.2%	16.7%	2.4%	0.7%	4.9%
99년	63.3%	4.9%	2.6%	5.6%	19.1%	1.1%	3.2%	2.8%
101년	68.8%	3.3%	3.9%	5.0%	14.3%	0.9%	0.3%	3.5%

■ 응답자들은 종교의 사회활동이 **순수한 자선**의 차원에서 혹은 **도덕적 계몽기관**으로서의 역할을 수행하는 방식으로 전개되기를 바라고 있음. 이 때문에 ‘소외계층에 대한 봉사(68.8%)’나 ‘윤리 도덕 실천 운동(14.3%)’ 항목에 대한 지지 수준이 매우 높게 나타남.

■ 매 조사마다 ‘소외계층에 대한 봉사’, ‘소수자 인권보호’는 높아지는 반면, ‘환경 및 생태운동’과 ‘윤리도덕 실천운동’, ‘국제구호활동’은 감소하고 있는 추세임.

■ **교단 정책에 있어서** 소외계층에 대한 봉사와 소수자 인권보호를 할 수 있는 정책과 사업을 펼치는 방향을 고려하고, 반면 환경 및 생태운동, 윤리 도덕 실천운동, 국제구호활동에 대해서는 신중을 기해야 할 것으로 보임.

12. 조사의 함의

■ 요약

- ▶ 지난 4번의 조사와 같은 인구사회학적 분포로 조사하였음.
- ▶ 이번 조사에서 가장 호감있는 종교는 불교, 개신교, 천주교, 원불교 순이며, 지난 4번의 조사와 같이 **원불교의 호감도(1%)는 비슷하였음.**
- ▶ 호감이 가는 이유는 지난 4번의 조사와 같이 **‘교리에 대한 신뢰’가 가장 높았으며, 매년 조금씩 높아지고 있음.**
- ▶ 원불교에 대한 인지도는 지난 조사에서 17.1%에서 18.5%로 1.4% 높아졌으며, 전혀모른다는 35.8%로 지난해와 비슷하였음.
- ▶ 인지경로는 **‘언론매체’가 28.4% 지난 조사 23.3%보다 5.1% 높아졌고,** 반면 ‘교과서나 관련서적’은 11.4%에서 7.0%로 4.4% 감소하고 있음. 원불교를 알게되는 경로가 주로 **‘언론매체’와 ‘건물 및 시설’이 55.7%로 반절이상 임.**
- ▶ ‘원불교’하면 먼저 떠오르는 느낌은 **‘불교의 한 종파’(43.8%)라는 인식**이 지난 번 조사와 같이 여전히 가장 높았음. 하지만, **매년 조금씩 감소하고** 있고, 반면 정체를 알 수 없는 종교는 조금씩 높아지고 있음.
- ▶ ‘원불교’하면 먼저 떠오르는 대상은 **‘동그라미 표시’가** 여전히 45.0%로 가장 높았으며, **‘원광대학교 및 부속병원’이 18.6%로 여전히 높았음.** 하지만, 추이를 보면, ‘동그라미 표시’는 매년 조금씩 낮아지고, ‘원광대학 및 부속병원’은 높아지고 있음. 또한 유아교육시설 및 복지시설도 조금이긴 하지만 낮아지고 있음.
- ▶ ‘원불교’에 대한 호감도는 **호감(큰호감, 조금호감)이 12.7%에서 15.7%로 높아졌음.** 하지만, 모르겠다고 응답한 사람도 63.8%로 높으며 매년 조금씩 늘어나고 있음.
- ▶ ‘원불교’에 대해 알아볼 의향에서는 **‘기회가 되면 알아보고 싶다’와 ‘적극적으로 알고 싶다’가** 지난 번 조사보다 3.2% 감소했으며, 이는 매년 감소하는 추세임. ‘관심없다’도 87.4%로 높으며, 역시 매년 증가하고 있는 추세임. **관심에 대한 부분은 점점 늘어나고 있음을 알 수 있음.**
- ▶ 한국사회 종교의 가장 큰 문제는 **‘타종교 무시’(25.0%), ‘성직자나 교인의 자질’(23.2%), ‘양적인 성장에만 몰두’(22.0%)** 순으로 나타났으며, 추이를 보면 **‘양적성장 몰두’와 ‘타종교 무시’는 줄어들고 있는 반면, ‘성직자나 교인 자질’과 ‘사회정의 관심부족’은 늘어나고 있는 추세임.**
- ▶ 종교가 한국사회에서 가져야할 사회활동은 여전히 **‘소외계층에 대한 봉사’(68.8%)가** 가장 높음. 추이를 보면, **‘소외계층에 대한 봉사’와 ‘소수자 인권보호운동’은** 매년 높아지고 있고, 반면 **‘환경 및 생태운동’과 ‘윤리도덕실천운동’, ‘국제구호활동’은** 낮아지고 있음.

■ 제언

- ▶ 원기 95년부터 원기 101년까지 6년간의 연구를 살펴보면 질문별 작은 변동은 있으나, 큰 움직임이 없어 보인다. 하지만 이런 것들 중에서 가장 두드러지는 것은 전체적으로 종교에 대한 관심이 없어지는 것으로 나타났다. 그 원인은 젊은 층의 비율이 두드러지게 감소한데 있다. 6년 전의 20대는 15%에서 27%, 30대는 11%에서 22%으로 종교에 관심을 갖지 못하고 있다. 이러한 2030 세대의 탈종교 현상은 종교 인구의 고령화, 더 나아가 향후 10년 20년 장기적인 종교 인구 감소로 이어질 가능성이 크다. 사회 변화에 민감한 2030 세대의 이들이 왜 종교 인구 변화에 중심적인 축으로 등장했는가에 대한 종합적인 원인 분석이 꼭 필요할 것으로 보인다.
- ▶ 조사대상자 1000명 중에서 무종교가 무려 49.2%로 반절정도가 무종교임을 알 수 있다. 또한, 응답자 중 불교와 개신교, 천주교에 호감이 있다고 대답한 사람이 77.5%로 거의 대부분이며, 원불교는 1%에 그치고 있다. 또한 원불교에 대한 관심이 없다는 무려 87.4%이다. 원불교는 이러한 현실을 직시하여야 한다. 즉, 대부분의 사람들이 원불교 관심이 없음을 알 수 있다.
- ▶ 지금 한국사회는 종교에 대한 호감을 갖는 이유는 교리와 성직자 신뢰이며, 한국사회 종교의 문제점 ‘양적성장물두’, ‘타종교무시’는 줄어들고, ‘성직자나 교인 자질’나 ‘사회정의 관심부족’는 높아지고 있다. 종교가 관심을 갖어야 할 사회활동으로는 ‘소외계층에 대한 봉사’와 ‘소수자 인권보호운동’은 높아가고, ‘환경 및 생태운동’과 ‘윤리도덕 실천운동’, ‘국제구호활동’은 낮아지고 있다. 이번 원불교 100주년 5대 지표(교화대불공, 자신성업봉찬, 세계주세교단건설, 대자비교단, 보은대불사) 또는 이번 101-103 교정정책은 이것을 잘 반영하였는지 반성을 해볼 필요가 있다. 교리와 성직자 신뢰구축을 위한 사업, 양적 성장이 아닌 성직자 자질향상과 사회정의 관심 노력은 있었는지 반성해 보고, 또한 소외계층에 대한 봉사와 소수자 인권보호 운동을 위한 노력을 하였는지 살펴보아야 한다.
- ▶ 설문을 통해 원불교를 알게 된 경로는 ‘언론매체’와 ‘건물 및 시설’이며, 매년 조금씩 꾸준히 높아가고 있다. 또한 원불교하면 떠오르는 대상은 ‘동그라미 표식’과 ‘원광대학 및 부속병원’이며, ‘동그라미표식’과 ‘성직자복장’, ‘유아교육 및 사회복지시설’은 낮아지고 있는 반면, ‘원광대학교와 부속병원’은 높아지고 있다. 홍보는 지속적으로 언론매체와 건물 상징으로 잡아가고, 원불교를 알리는 것은 동그라미표식과 원광대학교와 부속병원을 잘 활용해야 할 것이다. 하지만 그 동안 많이 상징으로 여겨왔던 성직자 복장과 유아교육 및 사회복지시설이 낮아 지고 있음을 상기해 볼 만 한다.

- ▶ 원불교하면 떠오르는 것은 ‘불교의 한 종파’와 ‘정체를 알 수 없는 종교’이며, ‘불교의 한 종파’와 ‘참신하고 건전한 새종교’는 낮아지고, ‘정체를 알 수 없는 종교’는 높아지고 있다. 이는 아직도 원불교에 대한 정체성이 잘 서지 않고 있음을 알 수 있다. 홍보를 하기 위해서는 우선 내부적으로 정체성을 확립하고 이를 기반으로 외부에 지속적으로 해야 할 것이다.

별첨 1. 질문 시나리오

안녕하세요?

저는 조사 전문 회사인 (주)한국리서치의 면접원 ____입니다.

이번에 저희 회사에서는 종교에 대한 국민의 의식을 조사하고 있습니다.

전체 응답시간은 3분 정도이며,

귀하께서 본 설문에서 응답해 주신 내용은 통계법 제 31조와 33조에 의해 통계적으로만 처리될 뿐이며, 다른 어떤 목적으로도 사용되지 않을 것입니다.

바쁘시더라도 잠시만 시간을 내주시면 대단히 감사하겠습니다.

(주)한국리서치

강남구 논현동 192-19 H-Tower 10층

실사 담당: 김문정 팀장

대표 전화: (02)3014-0150~0720

선1. 성별 [면접원: 묻지 말고 확인]

- (1) 남자 (2) 여자

선2. 실례지만, 올해 OO님의 연령은 어떻게 되시나요? ____세 -->[Quota 확인]

(0) 18세 이하 -->[면접 중단]

(1) 19세~24세 (2) 25세~29세 (3) 30세~34세 (4) 35세~39세

(5) 40세~44세 (6) 45세~49세 (7) 50세~54세 (8) 55세~59세

(9) 60세 이상

선3. 귀하께서 현재 거주하고 계신 지역은 어디신가요? -->[Quota 확인]

지역	계	20대		30대		40대		50대		60대	
		남자	여자	남자	여자	남자	여자	남자	여자	남자	여자
전체	1000	108	107	127	125	125	123	88	88	53	56
서울특별시	328	37	37	42	41	37	38	29	30	18	19
부산광역시	113	12	12	12	12	13	14	12	12	7	7
대구광역시	77	8	8	9	9	10	10	7	7	4	5
광주광역시	41	5	5	5	5	5	5	3	4	2	2
대전광역시	46	5	5	6	6	6	6	4	4	2	2
경기도	339	35	34	47	46	47	44	28	26	15	17
전라북도 (전주/익산/군산)	56	6	6	6	6	7	6	5	5	5	4

* 광역시급 도시 중 인천은 경기, 울산은 부산으로 통합. 원불교 교세가 집중되어 있는 전북 추가.

1. 귀하의 종교와 상관없이 가장 호감을 가지고 있는 종교는 무엇인가요?

① 불교 ② 개신교 ③ 천주교 ④ 원불교 ⑤ 기타 _____

2. (1번 응답 종교에 대해) 000교에 호감을 갖는 가장 큰 이유는 무엇인가요?

① 교리에 대한 신뢰 ② 성직자에 대한 신뢰 ③ 교인들에 대한 신뢰
④ 사회활동에 대한 신뢰 ⑤ 기타 _____

3. 귀하께서는 '원불교'에 대해 얼마나 알고 계시나요?

① 전혀 모른다 ② 들어보기만 했다 ③ 조금 알고 있다 ④ 잘 알고 있다

4. (3번 질문의 ①, ②, ③번 응답자) '원불교'를 어떻게 알게 되셨습니까?

① 가족이나 지인 중에 원불교 신자가 있다
② 원불교의 건물 및 시설을 통해 알게 되었다
③ 인터넷을 통해 알게 되었다
④ TV, 라디오, 신문 같은 언론매체를 통해 알게 되었다
⑤ 교과서나 관련 서적을 통해 알게 되었다
⑥ 기타 _____

5. '원불교' 하면 먼저 떠오르는 느낌이 무엇인가요?

- ① 참신하고 건전한 새 종교 ② 우리나라의 민족종교 ③ 불교의 한 종파
④ 정체를 알 수 없는 종교 ⑤ 기타 _____

6. '원불교' 하면 먼저 떠오르는 대상은 무엇인가요?

- ① 동그라미 표시 ② 성직자의 복장 ③ 원불교 교당
④ 유아교육 시설이나 사회복지 시설 ⑤ 원광대학교 및 부속병원
⑤ 기타 _____

6-1. (문6 응답) 긍정적인가요? 아니면 부정적인가요?

- ① 매우 부정적 ② 부정적 ③ 보통 ④ 긍정적 ⑤ 매우 긍정적

7. 귀하께서는 원불교에 대해 어떻게 생각하시나요?

평소 원불교에 대해 갖고 계시던 이미지를 떠올려 보시고 말씀해 주세요.

- ① 별로 좋아하지 않는다 ② 호감을 조금 갖고 있다
③ 큰 호감을 갖고 있다 ④ 모르겠다

7-1. (문7 응답) 어떤 이유로 그렇게 말씀하시나요?

(②③ 응답자는 긍정적인 이유, ① 응답자는 부정적인 이유)

8. 귀하께서는 원불교에 대해 좀 더 알고 싶은 생각이 있으신가요?

- ① 관심 없다 / 알고 싶지 않다 ② 기회가 되면 알아보고 싶다
③ 적극적으로 알아보고 싶다

9. 한국사회 종교의 가장 큰 문제점이 무엇이라고 생각하시나요?

- ① 양적인 성장에만 몰두하는 모습 ② 성직자나 교인의 자질 부족
③ 타 종교를 무시하는 태도 ④ 사회정의에 대한 관심 부족
⑤ 기타 _____

10. 한국사회 종교가 가장 관심을 가져야 할 사회활동 두 가지만 말씀해 주십시오.

(1, 2순위)

- ① 소외계층에 대한 봉사 ② 환경 및 생태 운동 ③ 통일 및 평화운동
④ 소수자 인권보호 운동 ⑤ 윤리 도덕 실천 운동 ⑥ 국제구호 활동
⑦ 기타 _____

배1. 귀하의 종교는 무엇인가요?

- (1) 불교 (2) 개신교 (3) 천주교 (4) 원불교 (5) 기타

배2. 귀하의 직업은 무엇인가요?

- | | |
|---------------|--------------------|
| (1) 사무/관리/전문직 | (2) 자영업/개인사업 |
| (3) 판매/서비스직 | (4) 생산/기능/노무직 |
| (5) 농/임/어/축산업 | (6) 운전기사(버스/택시/트럭) |
| (7) 전업주부 | (8) 대학생/대학원생 |
| (9) 무직/퇴직 | (10) 기타 |

배3. (학생 제외) 귀하의 최종 학력은 무엇인가요?

- (1) 고졸 이하 (2) 대학교 졸업/중퇴 (3) 대학원 졸업 (석사 이상)

배4. 실례지만, 귀하의 가구 소득은 얼마 정도이신가요?

- (1) 99만원 이하 (2) 100만원 이상 ~ 199만원 이하
(3) 200만원 이상 ~ 299만원 이하 (4) 300만원 이상 ~ 399만원 이하
(5) 400만원 이상 ~ 499만원 이하 (6) 500만원 이상 ~ 599만원 이하
(7) 600만원 이상

조사에 참여해 주셔서 다시 한번 감사드립니다.

별첨 2. 빈도표

1. 귀하의 종교와 상관없이 가장 호감을 가지고 있는 종교는 무엇인가요?

	Total	불교	개신교	천주교	원불교	기타	없음
빈도	1,000	316	267	192	10	16	199
%		31.6	26.7	19.2	1.0	1.6	19.9
성별							
남자	501	157	120	96	8	11	109
%		31.34	23.95	19.16	1.60	2.20	21.76
여자	499	159	147	96	2	5	90
%		31.86	29.46	19.24	0.40	1.00	18.04
연령							
20대	215	52	62	37	1	4	59
%		24.19	28.84	17.21	0.47	1.86	27.44
30대	252	71	58	56	5	5	57
%		28.17	23.02	22.22	1.98	1.98	22.62
40대	248	86	58	58	2	3	41
%		34.68	23.39	23.39	0.81	1.21	16.53
50대	176	65	62	24	2	2	21
%		36.93	35.23	13.64	1.14	1.14	11.93
60대	109	42	27	17	0	2	21
%		38.53	24.77	15.60	0	1.83	19.27
직업							
화이트	452	128	125	102	5	5	88
%		28.32	27.65	22.57	1.11	0.88	19.47
블루	275	96	72	33	4	7	63
%		34.91	26.18	12.00	1.45	2.55	22.91
주부	125	42	35	31	1	2	14
%		33.60	28.00	24.80	0.80	1.60	11.20
학생	71	22	17	14	0	1	17
%		30.99	23.94	19.72	0	1.41	23.94
무직 기타	77	28	18	12	0	2	17
%		36.36	23.38	15.58	0	2.60	22.08
지역							
서울	328	92	95	77	2	3	59
%		28.05	28.96	23.48	0.61	0.91	17.99
부산	113	58	20	13	1	3	18
%		51.33	17.70	11.50	0.88	2.65	15.93
대구	77	34	8	17	0	0	18
%		44.16	10.39	22.08	0	0	23.38
광주	41	13	7	8	2	1	10
%		31.71	17.07	19.51	4.88	2.44	24.39
대전	46	11	15	8	0	1	11

	Total	불교	개신교	천주교	원불교	기타	없음
%		23.91	32.61	17.39	0	2.17	23.91
경기	339	95	100	59	2	8	75
%		28.02	29.50	17.40	0.59	2.36	22.12
전북	56	13	22	10	3	0	8
%		23.21	39.29	17.86	5.36	0	14.29
종교							
불교	158	147	1	6	0	0	4
%		93.04	0.63	3.80	0	0	2.53
개신교	251	4	225	14	1	2	5
%		1.59	89.64	5.58	0.40	0.80	1.99
천주교	80	2	0	77	0	0	1
%		2.50	0	96.25	0	0	1.25
원불교	2	0	0	0	2	0	0
%		0	0	0	100.00	0	0
기타	17	0	2	2	0	5	8
%		0	11.76	11.76	0	29.41	47.06
무교	492	163	39	93	7	9	181
%		33.13	7.93	18.90	1.42	1.83	36.79
최종 학력							
고졸 이하	277	94	68	42	3	5	65
%		33.94	24.55	15.16	1.08	1.81	23.47
대학교	539	171	139	111	7	8	103
%		31.73	25.79	20.59	1.30	1.48	19.11
대학원	86	20	37	18	0	2	9
%		23.26	43.02	20.93	0	2.33	10.47
모름/무응답	27	9	6	7	0	0	5
%		33.33	22.22	25.93	0	0	18.52
가구 소득							
99만원	58	22	14	9	0	0	13
%		37.93	24.14	15.52	0	0	22.41
199 이하	88	25	24	7	1	3	28
%		28.41	27.27	7.95	1.14	3.41	31.82
299 이하	152	42	46	33	2	2	27
%		27.63	30.26	21.71	1.32	1.32	17.76
399 이하	147	47	46	28	3	1	22
%		31.97	31.29	19.05	2.04	0.68	14.97
499 이하	122	42	29	28	0	1	22
%		34.43	23.77	22.95	0	0.82	18.03
599 이하	125	45	29	25	2	3	21
%		36.00	23.20	20.00	1.60	2.40	16.80
600 이상	166	56	40	39	2	2	27
%		33.73	24.10	23.49	1.20	1.20	16.27
모름/무응답	142	37	39	23	0	4	39
%		26.06	27.46	16.20	0	2.82	27.46

2. (1번 응답 종교에 대해) 000교에 호감을 갖는 가장 큰 이유는 무엇인가요?

(주요 항목만 제시)

	Total	교리	성직자	교인	봉사	가족/지인
빈도	801	355	108	70	88	63
%		44.32	13.48	8.74	10.99	7.87
성별						
남자	392	155	56	40	50	31
%		39.54	14.29	10.20	12.76	7.91
여자	409	200	52	30	38	32
%		48.90	12.71	7.33	9.29	7.82
연령						
20대	156	57	23	19	26	13
%		36.54	14.74	12.18	16.67	8.33
30대	195	78	28	21	20	19
%		40.00	14.36	10.77	10.26	9.74
40대	207	97	30	17	20	10
%		46.86	14.49	8.21	9.66	4.83
50대	155	84	19	8	9	11
%		54.19	12.26	5.16	5.81	7.10
60대	88	39	8	5	13	10
%		44.32	9.09	5.68	14.77	11.36
직업						
화이트 칼라	364	156	55	34	38	28
%		42.86	15.11	9.34	10.44	7.69
블루 칼라	212	91	29	18	16	18
%		42.92	13.68	8.49	7.55	8.49
주부	111	59	16	6	10	7
%		53.15	14.41	5.41	9.01	6.31
학생	54	21	5	7	13	4
%		38.89	9.26	12.96	24.07	7.41
무직 기타	60	28	3	5	11	6
%		46.67	5.00	8.33	18.33	10.00
지역						
서울	269	124	32	27	34	22
%		46.10	11.90	10.04	12.64	8.18
부산	95	43	9	5	11	8
%		45.26	9.47	5.26	11.58	8.42
대구	59	20	13	5	5	2
%		33.90	22.03	8.47	8.47	3.39
광주	31	15	4	1	3	1
%		48.39	12.90	3.23	9.68	3.23
대전	35	13	4	3	5	2
%		37.14	11.43	8.57	14.29	5.71
경기	264	122	37	24	26	21
%		46.21	14.02	9.09	9.85	7.95
전북	48	18	9	5	4	7

%		37.50	18.75	10.42	8.33	14.58
종교						
불교	154	81	12	7	11	18
%		52.60	7.79	4.55	7.14	11.69
개신교	246	151	14	15	22	27
%		61.38	5.69	6.10	8.94	10.98
천주교	79	23	28	9	10	3
%		29.11	35.44	11.39	12.66	3.80
원불교	2	1	1	0	0	0
%		50.00	50.00	0	0	0
기타	9	2	2	1	1	0
%		22.22	22.22	11.11	11.11	0
무교	311	97	51	38	44	15
%		31.19	16.40	12.22	14.15	4.82
최종 학력						
고졸 이하	212	93	26	19	21	19
%		43.87	12.26	8.96	9.91	8.96
대학교	436	200	63	38	42	27
%		45.87	14.45	8.72	9.63	6.19
대학원	77	37	9	3	9	10
%		48.05	11.69	3.90	11.69	12.99
모름/무응답	22	4	5	3	3	3
%		18.18	22.73	13.64	13.64	13.64
가구 소득						
99만원 이하	45	17	8	3	8	3
%		37.78	17.78	6.67	17.78	6.67
199만원 이하	60	25	5	3	11	7
%		41.67	8.33	5.00	18.33	11.67
299만원 이하	125	50	19	11	13	12
%		40.00	15.20	8.80	10.40	9.60
399만원 이하	125	62	11	8	16	9
%		49.60	8.80	6.40	12.80	7.20
499만원 이하	100	41	16	15	8	9
%		41.00	16.00	15.00	8.00	9.00
599만원 이하	104	51	15	8	8	7
%		49.04	14.42	7.69	7.69	6.73
600만원 이상	139	66	21	12	15	6
%		47.48	15.11	8.63	10.79	4.32
모름/무응답	103	43	13	10	9	10
%		41.75	12.62	9.71	8.74	9.71

3. 귀하께서는 ‘원불교’에 대해 얼마나 알고 계시나요?

	Total	전혀 모른다	들어보지만	조금 안다	잘 안다
빈도	1000	358	457	164	21
%		35.80	45.70	16.40	2.10
성별					
남자	501	155	234	99	13
%		30.94	46.71	19.76	2.59
여자	499	203	223	65	8
%		40.68	44.69	13.03	1.60
연령					
20대	215	105	77	33	0
%		48.84	35.81	15.35	0
30대	252	73	137	38	4
%		28.97	54.37	15.08	1.59
40대	248	86	115	42	5
%		34.68	46.37	16.94	2.02
50대	176	50	89	29	8
%		28.41	50.57	16.48	4.55
60대	109	44	39	22	4
%		40.37	35.78	20.18	3.67
직업					
화이트 칼라	452	168	218	59	7
%		37.17	48.23	13.05	1.55
블루 칼라	275	96	114	59	6
%		34.91	41.45	21.45	2.18
주부	125	46	59	17	3
%		36.80	47.20	13.60	2.40
학생	71	26	30	15	0
%		36.62	42.25	21.13	0
무직 기타	77	22	36	14	5
%		28.57	46.75	18.18	6.49
지역					
서울	328	106	170	43	9
%		32.32	51.83	13.11	2.74
부산	113	39	54	19	1
%		34.51	47.79	16.81	0.88
대구	77	34	29	14	0
%		44.16	37.66	18.18	0
광주	41	14	18	8	1
%		34.15	43.90	19.51	2.44
대전	46	20	19	6	1
%		43.48	41.30	13.04	2.17
경기	339	129	145	59	6
%		38.05	42.77	17.40	1.77

	Total	전혀 모른다	들어보지만	조금 안다	잘 안다
전북	56	16	22	15	3
%		28.57	39.29	26.79	5.36
종교					
불교	158	44	69	41	4
%		27.85	43.67	25.95	2.53
개신교	251	100	111	35	5
%		39.84	44.22	13.94	1.99
천주교	80	22	38	19	1
%		27.50	47.50	23.75	1.25
원불교	2	0	0	1	1
%		0	0	50.00	50.00
기타	17	5	10	1	1
%		29.41	58.82	5.88	5.88
무교	492	187	229	67	9
%		38.01	46.54	13.62	1.83
최종 학력					
고졸 이하	277	118	117	40	2
%		42.60	42.24	14.44	0.72
대학교 졸업/ 중퇴	539	181	259	87	12
%		33.58	48.05	16.14	2.23
대학원 졸업 (석사 이상)	86	22	40	19	5
%		25.58	46.51	22.09	5.81
모름/무응답	27	11	11	3	2
%		40.74	40.74	11.11	7.41
가구 소득					
99만원 이하	58	22	24	10	2
%		37.93	41.38	17.24	3.45
199만원 이하	88	39	36	10	3
%		44.32	40.91	11.36	3.41
299만원 이하	152	62	61	27	2
%		40.79	40.13	17.76	1.32
399만원 이하	147	45	73	27	2
%		30.61	49.66	18.37	1.36
499만원 이하	122	39	65	17	1
%		31.97	53.28	13.93	0.82
599만원 이하	125	39	62	21	3
%		31.20	49.60	16.80	2.40
600만원 이상	166	48	75	38	5
%		28.92	45.18	22.89	3.01
모름/무응답	142	64	61	14	3
%		45.07	42.96	9.86	2.11

4. (3번 질문의 ①, ②, ③번 응답자) ‘원불교’를 어떻게 알게 되셨습니까?

	Total	지인이 신자	건물이나 시설	인터넷	언론매체	교과서/ 관련서적	기타	무응답
빈도	642	135	175	31	180	45	62	14
%		21.03	27.26	4.83	28.04	7.01	9.66	2.18
성별								
남자	346	69	87	17	93	32	39	9
%		19.94	25.14	4.91	26.88	9.25	11.27	2.60
여자	296	66	88	14	87	13	23	5
%		22.30	29.73	4.73	29.39	4.39	7.77	1.69
연령								
20대	110	15	31	14	24	11	12	3
%		13.64	28.18	12.73	21.82	10.00	10.91	2.73
30대	179	37	54	9	47	15	16	1
%		20.67	30.17	5.03	26.26	8.38	8.94	0.56
40대	162	30	48	4	50	12	14	4
%		18.52	29.63	2.47	30.86	7.41	8.64	2.47
50대	126	30	32	4	40	3	11	6
%		23.81	25.40	3.17	31.75	2.38	8.73	4.76
60대	65	23	10		19	4	9	0
%		35.38	15.38		29.23	6.15	13.85	0
직업								
화이트	284	45	87	22	84	21	20	5
%		15.85	30.63	7.75	29.58	7.39	7.04	1.76
블루	179	43	45	5	41	15	23	7
%		24.02	25.14	2.79	22.91	8.38	12.85	3.91
주부	79	23	19	1	29	1	6	0
%		29.11	24.05	1.27	36.71	1.27	7.59	0
학생	45	11	12	3	9	5	3	2
%		24.44	26.67	6.67	20.00	11.11	6.67	4.44
무직기타	55	13	12	0	17	3	10	0
%		23.64	21.82	0	30.91	5.45	18.18	0
지역								
서울	222	35	64	15	68	13	22	5
%		15.77	28.83	6.76	30.63	5.86	9.91	2.25
부산	74	18	23	3	17	2	10	1
%		24.32	31.08	4.05	22.97	2.70	13.51	1.35
대구	43	7	12	1	13	4	5	1
%		16.28	27.91	2.33	30.23	9.30	11.63	2.33
광주	27	10	6	2	4	2	2	1
%		37.04	22.22	7.41	14.81	7.41	7.41	3.70
대전	26	3	5	1	12	1	2	2
%		11.54	19.23	3.85	46.15	3.85	7.69	7.69
경기	210	45	54	9	61	21	17	3
%		21.43	25.71	4.29	29.05	10.00	8.10	1.43

	Total	지인이 신자	건물이나 시설	인터넷	언론매체	교과서/ 관련서적	기타	무응답
전북	40	17	11		5	2	4	1
%		42.50	27.50		12.50	5.00	10.00	2.50
종교								
불교	114	41	27	4	27	4	8	3
%		35.96	23.68	3.51	23.68	3.51	7.02	2.63
개신교	151	25	40	9	45	15	14	3
%		16.56	26.49	5.96	29.80	9.93	9.27	1.99
천주교	58	12	19	4	14	4	5	0
%		20.69	32.76	6.90	24.14	6.90	8.62	0
원불교	2	2	0	0	0	0	0	0
%		100.00	0	0	0	0	0	0
기타	12	2	2	0	5	0	3	0
%		16.67	16.67	0	41.67	0	25.00	0
무교	305	53	87	14	89	22	32	8
%		17.38	28.52	4.59	29.18	7.21	10.49	2.62
최종 학력								
고졸이하	159	49	33	3	49	4	18	3
%		30.82	20.75	1.89	30.82	2.52	11.32	1.89
대학교	358	58	117	19	98	27	34	5
%		16.20	32.68	5.31	27.37	7.54	9.50	1.40
대학원	64	12	11	6	20	9	3	3
%		18.75	17.19	9.38	31.25	14.06	4.69	4.69
모름/무응답	16	5	2	0	4	0	4	1
%		31.25	12.50	0	25.00	0	25.00	6.25
가구 소득								
99만원	36	13	7	1	12	1	2	0
%		36.11	19.44	2.78	33.33	2.78	5.56	0
199만원	49	13	10	1	15	4	6	0
%		26.53	20.41	2.04	30.61	8.16	12.24	0
299만원	90	19	29	2	24	8	7	1
%		21.11	32.22	2.22	26.67	8.89	7.78	1.11
399만원	102	25	24	4	29	7	12	1
%		24.51	23.53	3.92	28.43	6.86	11.76	0.98
499만원	83	15	27	1	26	7	6	1
%		18.07	32.53	1.20	31.33	8.43	7.23	1.20
599만원	86	21	19	4	24	6	6	6
%		24.42	22.09	4.65	27.91	6.98	6.98	6.98
600만원	118	16	34	15	32	9	10	2
%		13.56	28.81	12.71	27.12	7.63	8.47	1.69
모름/무응답	78	13	25	3	18	3	13	3
%		16.67	32.05	3.85	23.08	3.85	16.67	3.85

5. '원불교' 하면 먼저 떠오르는 느낌이 무엇인가요?

	Total	새종교	민족종교	불교종파	정체불명	동그라미	사이비종교	거부감	기타	모름/무응답
빈도	1000	35	111	438	173	4	1	2	6	230
%		3.50	11.10	43.80	17.30	0.40	0.10	0.20	0.6	23.00
성별										
남자	501	17	73	229	76	2	0	1	4	99
%		3.39	14.57	45.71	15.17	0.40	0	0.20	0.8	19.76
여자	499	18	38	209	97	2	1	1	2	131
%		3.61	7.62	41.88	19.44	0.40	0.20	0.20	0.4	26.25
연령										
20대	215	11	21	98	48	0	0	2	0	35
%		5.12	9.77	45.58	22.33	0	0	0.93	0	16.28
30대	252	6	37	107	56	0	0	0	1	45
%		2.38	14.68	42.46	22.22	0	0	0	0.4	17.86
40대	248	7	23	110	38	1	1	0	1	67
%		2.82	9.27	44.35	15.32	0.40	0.40	0	0.4	27.02
50대	176	7	19	83	21	2	0	0	0	44
%		3.98	10.80	47.16	11.93	1.14	0	0	0	25.00
60대	109	4	11	40	10	1	0	0	4	39
%		3.67	10.09	36.70	9.17	0.92	0	0	3.68	35.78
직업										
화이트	452	15	45	201	99	2	1	0	1	88
%		3.32	9.96	44.47	21.90	0.44	0.22	0	0.22	19.47
블루	275	10	32	115	39	2	0	1	1	75
%		3.64	11.64	41.82	14.18	0.73	0	0.36	0.36	27.27
주부	125	4	11	56	14	0	0	0	2	38
%		3.20	8.80	44.80	11.20	0	0	0	1.6	30.40
학생	71	3	10	37	13	0	0	1	0	7
%		4.23	14.08	52.11	18.31	0	0	1.41	0	9.86
무직기타	77	3	13	29	8	0	0	0	2	22
%		3.90	16.88	37.66	10.39	0	0	0	2.6	28.57
지역										
서울	328	11	31	156	66	2	0	1	2	59
%		3.35	9.45	47.56	20.12	0.61	0	0.30	0.6	17.99
부산	113	5	9	47	16	0	0	0	1	35
%		4.42	7.96	41.59	14.16	0	0	0	0.88	30.97
대구	77	0	8	30	14	2	0	0	0	23
%		0	10.39	38.96	18.18	2.60	0	0	0	29.87
광주	41	2	5	15	3	0	0	0	0	16
%		4.88	12.20	36.59	7.32	0	0	0	0	39.02
대전	46	0	6	19	9	0	0	0	0	12
%		0	13.04	41.30	19.57	0	0	0	0	26.09

	Total	새종교	민족 종교	불교 종파	정체 불명	동그 라미	사이비 종교	거부감	기타	모름/ 무응답
경기	339	13	48	146	55	0	1	1	3	72
%		3.83	14.16	43.07	16.22	0	0.29	0.29	0.87	21.24
전북	56	4	4	25	10	0	0	0	0	13
%		7.14	7.14	44.64	17.86	0	0	0	0	23.21
종교										
불교	158	10	15	73	20	2	0	0	1	37
%		6.33	9.49	46.20	12.66	1.27	0	0	0.63	23.42
개신교	251	1	25	112	54	0	0	0	3	56
%		0.40	9.96	44.62	21.51	0	0	0	1.2	22.31
천주교	80	5	18	37	7	1	0	0	1	11
%		6.25	22.50	46.25	8.75	1.25	0	0	1.25	13.75
원불교	2	2	0	0	0	0	0	0	0	
%		100.00	0	0	0	0	0	0	0	
기타	17	2	1	7	1	0	0	0	0	6
%		11.76	5.88	41.18	5.88	0	0	0	0	35.29
무교	492	15	52	209	91	1	1	2	1	120
%		3.05	10.57	42.48	18.50	0.20	0.20	0.41	0.2	24.39
최종 학력										
고졸	277	12	18	114	33	3	0	1	1	95
%		4.33	6.50	41.16	11.91	1.08	0	0.36	0.36	34.30
대학교	539	18	67	242	104	0	1	0	3	104
%		3.34	12.43	44.90	19.29	0	0.19	0	0.57	19.29
대학원	86	0	13	37	16	1	0	0	1	18
%		0	15.12	43.02	18.60	1.16	0	0	1.16	20.93
모름/무응답	27	2	3	8	7	0	0	0	1	6
%		7.41	11.11	29.63	25.93	0	0	0	3.7	22.22
가구 소득										
99만원	58	2	5	19	7	0	0	0	1	24
%		3.45	8.62	32.76	12.07	0	0	0	1.72	41.38
199만	88	6	3	35	23	0	0	0	1	20
%		6.82	3.41	39.77	26.14	0	0	0	1.14	22.73
299만	152	7	18	64	21	0	1	1	1	39
%		4.61	11.84	42.11	13.82	0	0.66	0.66	0.66	25.66
399만	147	5	20	65	25	0	0	0	0	32
%		3.40	13.61	44.22	17.01	0	0	0	0	21.77
499만	122	3	23	63	19	0	0	0	0	14
%		2.46	18.85	51.64	15.57	0	0	0	0	11.48
599만	125	1	18	64	22	1	0	0	0	19
%		0.80	14.40	51.20	17.60	0.80	0	0	0	15.20
600만	166	7	19	81	22	2	0	0	2	33
%		4.22	11.45	48.80	13.25	1.20	0	0	1.2	19.88
모름/무응답	142	4	5	47	34	1	0	1	1	49
%		2.82	3.52	33.10	23.94	0.70	0	0.70	0.7	34.51

6. ‘원불교’ 하면 먼저 떠오르는 대상은 무엇인가요?

	Total	동그라미	성직자 복장	원불교 교당	유아교육/ 사회복지	원대/ 부속병원	기타	모름/ 무응답
Total	1000	450	46	47	21	186	5	245
%		45.00	4.60	4.70	2.10	18.60	0.5	24.50
성별								
남자	501	250	15	19	10	98	4	105
%		49.90	2.99	3.79	2.00	19.56	0.8	20.96
여자	499	200	31	28	11	88	1	140
%		40.08	6.21	5.61	2.20	17.64	0.2	28.06
연령								
20대	215	84	8	18	2	45	3	55
%		39.07	3.72	8.37	0.93	20.93	1.41	25.58
30대	252	110	12	15	9	54	2	50
%		43.65	4.76	5.95	3.57	21.43	0.8	19.84
40대	248	121	15	6	4	46	0	56
%		48.79	6.05	2.42	1.61	18.55	0	22.58
50대	176	91	9	5	3	27	0	41
%		51.70	5.11	2.84	1.70	15.34	0	23.30
60대	109	44	2	3	3	14	0	43
%		40.37	1.83	2.75	2.75	12.84	0	39.45
직업								
화이트 칼라	452	200	18	19	10	103	4	98
%		44.25	3.98	4.20	2.21	22.79	0.88	21.68
블루 칼라	275	127	18	17	4	40	0	69
%		46.18	6.55	6.18	1.45	14.55	0	25.09
주부	125	57	7	2	2	15	0	42
%		45.60	5.60	1.60	1.60	12.00	0	33.60
학생	71	32	1	6	0	16	1	15
%		45.07	1.41	8.45	0	22.54	1.41	21.13
무직 기타	77	34	2	3	5	12	0	21
%		44.16	2.60	3.90	6.49	15.58	0	27.27
지역								
서울	328	160	15	11	5	64	2	71
%		48.78	4.57	3.35	1.52	19.51	0.6	21.65
부산	113	57	2	7	4	7	1	35
%		50.44	1.77	6.19	3.54	6.19	0.88	30.97
대구	77	28	3	3	4	10	0	29
%		36.36	3.90	3.90	5.19	12.99	0	37.66
광주	41	21	1	0	0	11	1	7
%		51.22	2.44	0	0	26.83	2.44	17.07
대전	46	16	2	2	4	5	0	17
%		34.78	4.35	4.35	8.70	10.87	0	36.96
경기	339	144	21	19	3	72	1	79
%		42.48	6.19	5.60	0.88	21.24	0.29	23.30
전북	56	24	2	5	1	17	0	7
%		42.86	3.57	8.93	1.79	30.36	0	12.50

	Total	동그라미	성직자 복장	원불교 교당	유아교육/ 사회복지	원대/ 부속병원	기타	모름/ 무응답
종교								
불교	158	84	7	7	3	18	2	37
%		53.16	4.43	4.43	1.90	11.39	1.26	23.42
개신교	251	118	9	10	7	47	2	58
%		47.01	3.59	3.98	2.79	18.73	0.8	23.11
천주교	80	40	4	3	2	17	1	13
%		50.00	5.00	3.75	2.50	21.25	1.25	16.25
원불교	2	1	1	0	0	0	0	0
%		50.00	50.00	0	0	0	0	0
기타	17	6	0	0	1	5	0	5
%		35.29	0	0	5.88	29.41	0	29.41
무교	492	201	25	27	8	99	0	132
%		40.85	5.08	5.49	1.63	20.12	0	26.83
최종 학력								
고졸 이하	277	107	15	8	7	38	0	102
%		38.63	5.42	2.89	2.53	13.72	0	36.82
대학교	539	255	26	28	11	104	4	111
%		47.31	4.82	5.19	2.04	19.29	0.76	20.59
대학원	86	44	3	4	3	25	0	7
%		51.16	3.49	4.65	3.49	29.07	0	8.14
모름/무응답	27	12	1	1	0	3	0	10
%		44.44	3.70	3.70	0	11.11	0	37.04
가구 소득								
99만원 이하	58	22	2	1	1	7	0	25
%		37.93	3.45	1.72	1.72	12.07	0	43.10
199만원	88	30	3	4	3	15	0	33
%		34.09	3.41	4.55	3.41	17.05	0	37.50
299만원	152	61	4	8	5	34	1	39
%		40.13	2.63	5.26	3.29	22.37	0.66	25.66
399만원	147	78	5	6	3	23	3	29
%		53.06	3.40	4.08	2.04	15.65	2.04	19.73
499만원	122	56	6	6	4	32	0	18
%		45.90	4.92	4.92	3.28	26.23	0	14.75
599만원	125	60	6	5	2	32	0	20
%		48.00	4.80	4.00	1.60	25.60	0	16.00
600만원	166	84	14	11	2	28	1	26
%		50.60	8.43	6.63	1.20	16.87	0.6	15.66
모름/무응답	142	59	6	6	1	15	0	55
%		41.55	4.23	4.23	0.70	10.56	0	38.73

6-1. '원불교' 하면 먼저 떠오르는 대상은 긍정적인가요? 부정적인가요?

		Total	매우 긍정적	긍정적	보통	부정적인	매우 부정적
Total		755	24	162	490	67	12
%			3.18	21.46	64.90	8.87	1.59
동그라미 표시		450	17	99	287	44	3
			3.78	22.00	63.78	9.78	0.67
성직자 복장		46	1	12	31	0	2
			2.17	26.09	67.39	0	4.35
원불교 교당		47	1	9	29	6	2
			2.13	19.15	61.70	12.77	4.26
유아교육 및 사회복지 시설		21	3	8	8	2	0
			14.29	38.10	38.10	9.52	0
원광대학 및 부속병원		186	2	31	133	15	5
			1.08	16.67	71.51	8.06	2.69
성별							
남자	동그라미 표시	250	10	64	153	22	1
			4.00	25.60	61.20	8.80	0.40
	성직자 복장	15	0	6	9	0	0
			0	40.00	60.00	0	0
	원불교 교당	19	0	6	13	0	0
			0	31.58	68.42	0	0
	유아교육 사회복지 시설	10	2	4	3	1	0
			20.00	40.00	30.00	10.00	0
	원광대학 및 부속병원	98	2	21	70	3	2
			2.04	21.43	71.43	3.06	2.04
여자	동그라미 표시	200	7	35	134	22	2
			3.50	17.50	67.00	11.00	1.00
	성직자 복장	31	1	6	22	0	2
			3.23	19.35	70.97	0	6.45
	원불교 교당	28	1	3	16	6	2
			3.57	10.71	57.14	21.43	7.14
	유아교육 사회복지시설	11	1	4	5	1	0
			9.09	36.36	45.45	9.09	0
	원광대학 및 부속병원	88	0	10	63	12	3
			0	11.36	71.59	13.64	3.41
연령							
20대	동그라미 표시	84	4	12	61	5	2
			4.76	14.29	72.62	5.95	2.38
	성직자 복장	8	0	3	5	0	0
			0	37.50	62.50	0	0
	원불교 교당	18	0	4	10	4	0

			0	22.22	55.56	22.22	0
	유아교육 사회복지시설	2	0	1	1	0	0
			0	50.00	50.00	0	0
	원광대학 및 부속병원	45	0	5	37	3	0
			0	11.11	82.22	6.67	0
30대	동그라미 표시	110	4	15	78	13	0
			3.64	13.64	70.91	11.82	0
	성직자 복장	12	0	3	9	0	0
			0	25.00	75.00	0	0
	원불교 교당	15	1	2	10	1	1
			6.67	13.33	66.67	6.67	6.67
	유아교육 사회복지시설	9	0	3	4	2	0
			0	33.33	44.44	22.22	0
40대	원광대학 및 부속병원	54	0	7	39	5	3
			0	12.96	72.22	9.26	5.56
	동그라미 표시	121	3	26	75	17	0
			2.48	21.49	61.98	14.05	0
	성직자 복장	15	0	5	9	0	1
			0	33.33	60.00	0	6.67
	원불교 교당	6	0	1	4	1	0
			0	16.67	66.67	16.67	0
50대	유아교육 사회복지시설	4	1	0	3	0	0
			25.00	0	75.00	0	0
	원광대학 및 부속병원	46	0	11	32	2	1
			0	23.91	69.57	4.35	2.17
	동그라미 표시	91	5	27	50	8	1
			5.49	29.67	54.95	8.79	1.10
	성직자 복장	9	1	1	6	0	1
			11.11	11.11	66.67	0	11.11
60대	원불교 교당	5	0	1	3	0	1
			0	20.00	60.00	0	20.00
	유아교육 사회복지시설	3	1	2	0	0	0
			33.33	66.67	0	0	0
	원광대학 및 부속병원	27	0	5	17	4	1
			0	18.52	62.96	14.81	3.70
	동그라미 표시	44	1	19	23	1	0
			2.27	43.18	52.27	2.27	0
	성직자 복장	2	0	0	2	0	0
			0	0	100.00	0	0
	원불교 교당	3	0	1	2	0	0
			0	33.33	66.67	0	0
	유아교육	3	1	2	0	0	0

	사회복지시설		33.33	66.67	0	0	0
	원광대학	14	2	3	8	1	0
	및 부속병원		14.29	21.43	57.14	7.14	0
직업							
화이트 칼라	동그라미 표시	200	10	35	133	20	2
			5.00	17.50	66.50	10.00	1.00
	성직자 복장	18	0	4	12	0	2
			0	22.22	66.67	0	11.11
	원불교 교당	19	1	3	12	3	0
			5.26	15.79	63.16	15.79	0
	유아교육 사회복지시설	10	0	3	6	1	0
			0	30.00	60.00	10.00	0
블루 칼라	원광대학 및 부속병원	103	0	12	78	10	3
			0	11.65	75.73	9.71	2.91
	동그라미 표시	127	3	37	72	15	0
			2.36	29.13	56.69	11.81	0
	성직자 복장	18	1	6	11	0	0
			5.56	33.33	61.11	0	0
	원불교 교당	17	0	3	11	1	2
			0	17.65	64.71	5.88	11.76
주부	유아교육 사회복지시설	4	0	2	1	1	0
			0	50.00	25.00	25.00	0
	원광대학 및 부속병원	40	0	8	28	2	2
			0	20.00	70.00	5.00	5.00
	동그라미 표시	57	1	12	37	6	1
			1.75	21.05	64.91	10.53	1.75
	성직자 복장	7	0	1	6	0	0
			0	14.29	85.71	0	0
학생	원불교 교당	2	0	0	2	0	0
			0	0	100.00	0	0
	유아교육 사회복지시설	2	1	0	1	0	0
			50.00	0	50.00	0	0
	원광대학 및 부속병원	15	0	5	8	2	0
			0	33.33	53.33	13.33	0
	동그라미 표시	32	1	6	24	1	0
			3.13	18.75	75.00	3.13	0
학생	성직자 복장	1	0	1	0	0	0
			0	100.00	0	0	0
	원불교 교당	6	0	2	2	2	0
			0	33.33	33.33	33.33	0
	유아교육 사회복지시설	16	0	3	12	1	0
			0	18.75	75.00	6.25	0

	원광대학 및 부속병원	1	0	1	0	0	0
			0	100.00	0	0	0
무직 기타	동그라미 표시	34	2	9	21	2	0
			5.88	26.47	61.76	5.88	0
	성직자 복장	2	0	0	2	0	0
			0	0	100.00	0	0
	원불교 교당	3	0	1	2	0	0
			0	33.33	66.67	0	0
	유아교육 사회복지시설	5	2	3	0	0	0
			40.00	60.00	0	0	0
원광대학 및 부속병원	12	2	3	7	0	0	
		16.67	25.00	58.33	0	0	
종교							
불교	동그라미 표시	84	5	29	43	6	1
			5.95	34.52	51.19	7.14	1.19
	성직자 복장	7	0	2	5	0	0
			0	28.57	71.43	0	0
	원불교 교당	7	1	3	2	0	1
			14.29	42.86	28.57	0	14.29
	유아교육 사회복지시설	3	2	1	0	0	0
			66.67	33.33	0	0	0
원광대학 및 부속병원	18	2	7	8	1	0	
		11.11	38.89	44.44	5.56	0	
개신교	동그라미 표시	118	1	17	82	16	2
			0.85	14.41	69.49	13.56	1.69
	성직자 복장	9	0	0	7	0	2
			0	0	77.78	0	22.22
	원불교 교당	10	0	0	7	2	1
			0	0	70.00	20.00	10.00
	유아교육 사회복지시설	7	0	3	3	1	0
			0	42.86	42.86	14.29	0
원광대학 및 부속병원	47	0	5	34	4	4	
		0	10.64	72.34	8.51	8.51	
천주교	동그라미 표시	40	2	13	24	1	0
			5.00	32.50	60.00	2.50	0
	성직자 복장	4	1	1	2	0	0
			25.00	25.00	50.00	0	0
	원불교 교당	3	0	1	2	0	0
			0	33.33	66.67	0	0
	유아교육 사회복지시설	2	0	0	2	0	0
			0	0	100.00	0	0
원광대학 및 부속병원	17	0	2	14	1	0	
		0	11.76	82.35	5.88	0	
원불교	동그라미 표시	1	1	0	0	0	0

			100.0	0	0	0	0
	성직자복장	1	0	1	0	0	0
				0	100.0	0	0
기타	동그라미 표시	6	1	1	4	0	0
			16.67	16.67	66.67	0	0
	유아교육 사회복지시설	1	0	1	0	0	0
			0	100.00	0	0	0
	원광대학 및 부속병원	5	0	0	2	2	1
			0	0	40.00	40.00	20.00
무종교	동그라미 표시	201	7	39	134	21	0
			3.48	19.40	66.67	10.45	0
	성직자 복장	25	0	8	17	0	0
			0	32.00	68.00	0	0
	원불교 교당	27	0	5	18	4	0
			0	18.52	66.67	14.81	0
	유아교육 사회복지시설	8	1	3	3	1	0
			12.50	37.50	37.50	12.50	0
	원광대학 및 부속병원	99	0	17	75	7	0
			0	17.17	75.76	7.07	0
최종 학력							
고졸 이하	동그라미 표시	107	2	27	70	8	0
			1.87	25.23	65.42	7.48	0
	성직자 복장	15	0	5	10	0	0
			0	33.33	66.67	0	0
	원불교 교당	8	0	2	4	1	1
			0	25.00	50.00	12.50	12.50
	유아교육 사회복지시설	7	2	4	1	0	0
			28.57	57.14	14.29	0	0
	원광대학 및 부속병원	38	0	6	30	2	0
			0	15.79	78.95	5.26	0
대학교	동그라미 표시	255	13	57	155	29	1
			5.10	22.35	60.78	11.37	0.39
	성직자 복장	26	1	3	20	0	2
			3.85	11.54	76.92	0	7.69
	원불교 교당	28	1	5	18	3	1
			3.57	17.86	64.29	10.71	3.57
	유아교육 사회복지시설	11	1	2	6	2	0
			9.09	18.18	54.55	18.18	0
	원광대학 및 부속병원	104	2	18	71	10	3
			1.92	17.31	68.27	9.62	2.88
대학원	동그라미 표시	44	0	7	29	6	2
			0	15.91	65.91	13.64	4.55
	성직자 복장	3	0	2	1	0	0

			0	66.67	33.33	0	0	
	원불교 교당	4	0	0	4	0	0	
				0	0	100.00	0	0
	유아교육 사회복지시설	3	0	2	1	0	0	
				0	66.67	33.33	0	0
	원광대학 및 부속병원	25	0	3	19	1	2	
			0	12.00	76.00	4.00	8.00	
가구 소득								
99만원 이하	동그라미 표시	22	0	8	13	1	0	
				0	36.36	59.09	4.55	0
	성직자 복장	2	0	0	2	0	0	
				0	0	100.00	0	0
	원불교 교당	1	0	0	1	0	0	
				0	0	100.00	0	0
	유아교육 사회복지시설	1	1	0	0	0	0	
				100.00	0	0	0	0
199만원 이하	원광대학 및 부속병원	7	0	2	5	0	0	
				0	28.57	71.43	0	0
	동그라미 표시	30	1	5	18	5	1	
				3.33	16.67	60.00	16.67	3.33
	성직자 복장	3	0	0	3	0	0	
				0	0	100.00	0	0
	원불교 교당	4	0	2	2	0	0	
				0	50.00	50.00	0	0
299만원 이하	유아교육 사회복지시설	3	0	2	1	0	0	
				0	66.67	33.33	0	0
	원광대학 및 부속병원	15	0	2	12	1	0	
				0	13.33	80.00	6.67	0
	동그라미 표시	61	2	10	40	8	1	
				3.28	16.39	65.57	13.11	1.64
	성직자 복장	4	0	1	3	0	0	
				0	25.00	75.00	0	0
399만원 이하	원불교 교당	8	0	2	6	0	0	
				0	25.00	75.00	0	0
	유아교육 사회복지시설	5	1	3	1	0	0	
				20.00	60.00	20.00	0	0
	원광대학 및 부속병원	34	1	3	25	4	1	
				2.94	8.82	73.53	11.76	2.94
	99만원 이하	동그라미 표시	78	4	16	49	9	0
					5.13	20.51	62.82	11.54
성직자 복장		5	0	3	2	0	0	
				0	60.00	40.00	0	0
원불교 교당		6	0	0	5	1	0	

			0	0	83.33	16.67	0
	유아교육 사회복지시설	3	1	1	1	0	0
			33.33	33.33	33.33	0	0
	원광대학 및 부속병원	23	0	9	13	1	0
			0	39.13	56.52	4.35	0
499만원 이하	동그라미 표시	56	3	14	34	5	0
			5.36	25.00	60.71	8.93	0
	성직자 복장	6	1	2	3	0	0
			16.67	33.33	50.00	0	0
	원불교 교당	6	0	2	4	0	0
			0	33.33	66.67	0	0
	유아교육 사회복지시설	4	0	1	3	0	0
			0	25.00	75.00	0	0
	원광대학 및 부속병원	32	1	6	20	2	3
			3.13	18.75	62.50	6.25	9.38
599만원 이하	동그라미 표시	60	3	12	40	5	0
			5.00	20.00	66.67	8.33	0
	성직자 복장	6	0	1	5	0	0
			0	16.67	83.33	0	0
	원불교 교당	5	0	2	2	1	0
			0	40.00	40.00	20.00	0
	유아교육 사회복지시설	2	0	0	1	1	0
			0	0	50.00	50.00	0
	원광대학 및 부속병원	32	0	2	26	4	0
			0	6.25	81.25	12.50	0

7. 귀하께서는 원불교에 대해 어떻게 생각하시나요?

	Total	좋지 않다	조금 호감	큰 호감	모르겠다
빈도	1000	205	140	17	638
%		20.50	14.00	1.70	63.80
성별					
남자	501	87	89	13	312
%		17.37	17.76	2.59	62.28
여자	499	118	51	4	326
%		23.65	10.22	0.80	65.33
연령					
20대	215	35	27	2	151
%		16.28	12.56	0.93	70.23
30대	252	61	26	6	159
%		24.21	10.32	2.38	63.10
40대	248	49	34	2	163
%		19.76	13.71	0.81	65.73
50대	176	39	28	5	104
%		22.16	15.91	2.84	59.09
60대	109	21	25	2	61
%		19.27	22.94	1.83	55.96
직업					
화이트 칼라	452	93	52	8	299
%		20.58	11.50	1.77	66.15
블루 칼라	275	52	44	6	173
%		18.91	16.00	2.18	62.91
주부	125	31	17	1	76
%		24.80	13.60	0.80	60.80
학생	71	16	12		43
%		22.54	16.90		60.56
무직 기타	77	13	15	2	47
%		16.88	19.48	2.60	61.04
지역					
서울	328	75	45	9	199
%		22.87	13.72	2.74	60.67
부산	113	22	14		77
%		19.47	12.39		68.14
대구	77	13	12	1	51
%		16.88	15.58	1.30	66.23
광주	41	5	5	2	29
%		12.20	12.20	4.88	70.73
대전	46	5	4		37
%		10.87	8.70		80.43
경기	339	74	47	3	215
%		21.83	13.86	0.88	63.42

전북	56	11	13	2	30
%		19.64	23.21	3.57	53.57
종교					
불교	158	24	43	7	84
%		15.19	27.22	4.43	53.16
개신교	251	78	21	2	150
%		31.08	8.37	0.80	59.76
천주교	80	14	13	2	51
%		17.50	16.25	2.50	63.75
원불교	2	0	1	1	0
%		0	50.00	50.00	0
기타	17	2	3	0	12
%		11.76	17.65	0	70.59
무교	492	87	59	5	341
%		17.68	11.99	1.02	69.31
최종 학력					
고졸 이하	277	53	46	1	177
%		19.13	16.61	0.36	63.90
대학교	539	110	68	14	347
%		20.41	12.62	2.60	64.38
대학원	86	18	10	2	56
%		20.93	11.63	2.33	65.12
모름/무응답	27	8	4	0	15
%		29.63	14.81	0	55.56
가구 소득					
99만 이하	58	11	8	0	39
%		18.97	13.79	0	67.24
199 이하	88	18	10	0	60
%		20.45	11.36	0	68.18
299 이하	152	27	23	1	101
%		17.76	15.13	0.66	66.45
399 이하	147	28	27	3	89
%		19.05	18.37	2.04	60.54
499 이하	122	23	19	4	76
%		18.85	15.57	3.28	62.30
599 이하	125	32	15	0	78
%		25.60	12.00	0	62.40
600 이상	166	36	24	9	97
%		21.69	14.46	5.42	58.43
모름/무응답	142	30	14	0	98
%		21.13	9.86	0	69.01

8. 귀하께서는 원불교에 대해 좀 더 알고 싶은 생각이 있으신가요?

	Total	관심 없다	기회가 되면	적극적으로	모름/무응답
빈도	1000	874	81	2	43
%		87.40	8.10	0.20	4.30
성별					
남자	501	425	53	2	21
%		84.83	10.58	0.40	4.19
여자	499	449	28	0	22
%		89.98	5.61	0	4.41
연령					
20대	215	203	11	0	1
%		94.42	5.12	0	0.47
30대	252	216	26	1	9
%		85.71	10.32	0.40	3.57
40대	248	210	23	0	15
%		84.68	9.27	0	6.05
50대	176	149	14	1	12
%		84.66	7.95	0.57	6.82
60대	109	96	7	0	6
%		88.07	6.42	0	5.50
직업					
화이트 칼라	452	400	35	2	15
%		88.50	7.74	0.44	3.32
블루 칼라	275	232	25	0	18
%		84.36	9.09	0	6.55
주부	125	114	6	0	5
%		91.20	4.80	0	4.00
학생	71	65	6	0	0
%		91.55	8.45	0	0
무직 기타	77	63	9	0	5
%		81.82	11.69	0	6.49
지역					
서울	328	298	22	1	7
%		90.85	6.71	0.30	2.13
부산	113	97	10	0	6
%		85.84	8.85	0	5.31
대구	77	67	5	0	5
%		87.01	6.49	0	6.49
광주	41	35	5	1	0
%		85.37	12.20	2.44	0
대전	46	43	2	0	1
%		93.48	4.35	0	2.17
경기	339	289	28	0	22
%		85.25	8.26	0	6.49

전북	56	45	9	0	2
%		80.36	16.07	0	3.57
종교					
불교	158	124	24	1	9
%		78.48	15.19	0.63	5.70
개신교	251	227	11	0	13
%		90.44	4.38	0	5.18
천주교	80	71	5	0	4
%		88.75	6.25	0	5.00
원불교	2	0	1	1	0
%		0	50.00	50.00	0
기타	17	12	3	0	2
%		70.59	17.65	0	11.76
무교	492	440	37	0	15
%		89.43	7.52	0	3.05
최종 학력					
고졸 이하	277	244	18	0	15
%		88.09	6.50	0	5.42
대학교	539	469	48	2	20
%		87.01	8.91	0.37	3.71
대학원	86	72	8	0	6
%		83.72	9.30	0	6.98
모름/무응답	27	24	1	0	2
%		88.89	3.70	0	7.41
가구 소득					
99만원 이하	58	51	6	0	1
%		87.93	10.34	0	1.72
199만원 이하	88	81	5	0	2
%		92.05	5.68	0	2.27
299만원 이하	152	131	12	0	9
%		86.18	7.89	0	5.92
399만원 이하	147	122	17	1	7
%		82.99	11.56	0.68	4.76
499만원 이하	122	105	15	1	1
%		86.07	12.30	0.82	0.82
599만원 이하	125	111	9	0	5
%		88.80	7.20	0	4.00
600만원 이상	166	146	14	0	6
%		87.95	8.43	0	3.61
모름/무응답	142	127	3	0	12
%		89.44	2.11	0	8.45

9. 한국사회 종교의 가장 큰 문제점이 무엇이라고 생각하시나요?

	Total	양적 성장	자질 부족	타 종교 무시	사회정의 관심부족	부패/ 투명성문제	기타	모름/ 무응답
빈도	1000	220	232	250	129	7	21	141
%		22.00	23.20	25.00	12.90	0.70	2.1	14.10
성별								
남자	501	119	114	122	63	5	16	62
%		23.75	22.75	24.35	12.57	1.00	3.2	12.38
여자	499	101	118	128	66	2	5	79
%		20.24	23.65	25.65	13.23	0.40	1	15.83
연령								
20대	215	27	49	67	43	3	1	25
%		12.56	22.79	31.16	20.00	1.40	0.47	11.63
30대	252	58	75	57	28	3	5	26
%		23.02	29.76	22.62	11.11	1.19	1.99	10.32
40대	248	70	52	64	27	0	4	31
%		28.23	20.97	25.81	10.89	0	1.6	12.50
50대	176	49	40	36	22	1	4	24
%		27.84	22.73	20.45	12.50	0.57	2.28	13.64
60대	109	16	16	26	9	0	7	35
%		14.68	14.68	23.85	8.26	0	6.42	32.11
직업								
화이트	452	104	112	113	63	2	10	48
%		23.01	24.78	25.00	13.94	0.44	2.2	10.62
블루	275	62	58	62	45	4	5	39
%		22.55	21.09	22.55	16.36	1.45	1.81	14.18
주부	125	24	25	40	9	0	1	26
%		19.20	20.00	32.00	7.20	0	0.8	20.80
학생	71	13	20	23	9	1	0	5
%		18.31	28.17	32.39	12.68	1.41	0	7.04
무직기타	77	17	17	12	3	0	5	23
%		22.08	22.08	15.58	3.90	0	6.5	29.87
지역								
서울	328	76	85	72	43	4	6	42
%		23.17	25.91	21.95	13.11	1.22	1.82	12.80
부산	113	26	31	28	7	0	3	18
%		23.01	27.43	24.78	6.19	0	2.64	15.93
대구	77	20	10	21	7	1	2	16
%		25.97	12.99	27.27	9.09	1.30	2.6	20.78
광주	41	8	9	12	5	0	2	5
%		19.51	21.95	29.27	12.20	0	4.88	12.20
대전	46	6	9	15	10	1	1	4
%		13.04	19.57	32.61	21.74	2.17	2.17	8.70
경기	339	71	79	84	49	1	7	48
%		20.94	23.30	24.78	14.45	0.29	2.05	14.16

	Total	양적 성장	자질 부족	타 종교 무시	사회정의 관심부족	부패/ 투명성문제	기타	모름/ 무응답
전북	56	13	9	18	8	0	0	8
%		23.21	16.07	32.14	14.29	0	0	14.29
종교								
불교	158	37	28	48	17	0	2	26
%		23.42	17.72	30.38	10.76	0	1.26	16.46
개신교	251	76	62	41	43	0	5	24
%		30.28	24.70	16.33	17.13	0	2	9.56
천주교	80	17	17	22	14	0	3	7
%		21.25	21.25	27.50	17.50	0	3.75	8.75
원불교	2	0	0	2	0	0	0	0
%		0	0	100.00	0	0	0	0
기타	17	1	3	4	2	0	1	6
%		5.88	17.65	23.53	11.76	0	5.88	35.29
무교	492	89	122	133	53	7	10	78
%		18.09	24.80	27.03	10.77	1.42	2.02	15.85
최종 학력								
고졸이하	277	45	51	68	35	1	9	68
%		16.25	18.41	24.55	12.64	0.36	3.24	24.55
대학교	539	129	138	138	70	5	8	51
%		23.93	25.60	25.60	12.99	0.93	1.5	9.46
대학원	86	25	22	15	11	0	4	9
%		29.07	25.58	17.44	12.79	0	4.64	10.47
모름/무응답	27	8	1	6	4	0	0	8
%		29.63	3.70	22.22	14.81	0	0	29.63
가구 소득								
99만원	58	6	11	15	4	0	3	19
%		10.34	18.97	25.86	6.90	0	5.16	32.76
199만원	88	20	16	19	10	1	2	20
%		22.73	18.18	21.59	11.36	1.14	2.28	22.73
299만원	152	31	39	35	29	1	2	15
%		20.39	25.66	23.03	19.08	0.66	1.32	9.87
399만원	147	36	32	39	16	1	5	18
%		24.49	21.77	26.53	10.88	0.68	3.4	12.24
499만원	122	30	37	36	11	0	2	6
%		24.59	30.33	29.51	9.02	0	1.64	4.92
599만원	125	28	42	26	18	1	2	8
%		22.40	33.60	20.80	14.40	0.80	1.6	6.40
600만원	166	43	32	50	24	3	2	12
%		25.90	19.28	30.12	14.46	1.81	1.2	7.23
모름/무응답	142	26	23	30	17	0	3	43
%		18.31	16.20	21.13	11.97	0	2.1	30.28

10. 한국사회 종교가 가장 관심을 가져야 할 사회활동(2개 복수 응답)

- 1순위(주요 항목만 제시)

	Total	소외계층 봉사	환경/ 생태	통일 및 평화운동	소수자 인권보호	윤리도덕 실천운동	국제구호 활동	근본적 교리고찰	모름/ 무응답
빈도	1000	688	33	39	50	143	9	3	35
%		68.80	3.30	3.90	5.00	14.30	0.90	0.30	3.50
성별									
남자	501	337	13	19	29	79	2	2	20
%		67.27	2.59	3.79	5.79	15.77	0.40	0.40	3.99
여자	499	351	20	20	21	64	7	1	15
%		70.34	4.01	4.01	4.21	12.83	1.40	0.20	3.01
연령									
20대	215	134	11	10	19	30	4	1	6
%		62.33	5.12	4.65	8.84	13.95	1.86	0.47	2.79
30대	252	180	9	6	13	36	2	0	6
%		71.43	3.57	2.38	5.16	14.29	0.79	0	2.38
40대	248	177	8	5	10	38	1	1	8
%		71.37	3.23	2.02	4.03	15.32	0.40	0.40	3.23
50대	176	130	3	6	5	26	1	1	4
%		73.86	1.70	3.41	2.84	14.77	0.57	0.57	2.27
60대	109	67	2	12	3	13	1	0	11
%		61.47	1.83	11.01	2.75	11.93	0.92	0	10.09
직업									
화이트	452	315	19	10	24	69	6	0	9
%		69.69	4.20	2.21	5.31	15.27	1.33	0	1.99
블루	275	193	3	12	16	40	2	1	8
%		70.18	1.09	4.36	5.82	14.55	0.73	0.36	2.91
주부	125	95	3	7	2	12	1	0	5
%		76.00	2.40	5.60	1.60	9.60	0.80	0	4.00
학생	71	47	3	6	8	6	0	0	1
%		66.20	4.23	8.45	11.27	8.45	0	0	1.41
무직기타	77	38	5	4	0	16	0	2	12
%		49.35	6.49	5.19	0	20.78	0	2.60	15.58
지역									
서울	328	226	8	17	17	46	3	1	10
%		68.90	2.44	5.18	5.18	14.02	0.91	0.30	3.05
부산	113	83	5	0	3	14	0	0	8
%		73.45	4.42	0	2.65	12.39	0	0	7.08
대구	77	53	3	4	6	9	1	1	0
%		68.83	3.90	5.19	7.79	11.69	1.30	1.30	0
광주	41	25	3	2	0	9	1	0	1
%		60.98	7.32	4.88	0	21.95	2.44	0	2.44
대전	46	33	2	1	1	6	1	0	2
%		71.74	4.35	2.17	2.17	13.04	2.17	0	4.35

경기	339	229	10	15	19	53	2	1	10
%		67.55	2.95	4.42	5.60	15.63	0.59	0.29	2.95
전북	56	39	2	0	4	6	1	0	4
%		69.64	3.57	0	7.14	10.71	1.79	0	7.14
종교									
불교	158	106	5	8	8	25	3	0	3
%		67.09	3.16	5.06	5.06	15.82	1.90	0	1.90
개신교	251	177	6	13	12	36	1	1	5
%		70.52	2.39	5.18	4.78	14.34	0.40	0.40	1.99
천주교	80	57	2	4	3	9	0	0	5
%		71.25	2.50	5.00	3.75	11.25	0	0	6.25
원불교	2	1	1	0	0	0	0	0	0
%		50.00	50.00	0	0	0	0	0	0
기타	17	11	1	1	2	1	0	0	1
%		64.71	5.88	5.88	11.76	5.88	0	0	5.88
무교	492	336	18	13	25	72	5	2	21
%		68.29	3.66	2.64	5.08	14.63	1.02	0.41	4.27
최종 학력									
고졸	277	194	8	19	14	30	2	1	9
%		70.04	2.89	6.86	5.05	10.83	0.72	0.36	3.25
대학교	539	378	15	10	26	88	6	0	16
%		70.13	2.78	1.86	4.82	16.33	1.11	0	2.97
대학원	86	55	5	3	1	18	1	1	2
%		63.95	5.81	3.49	1.16	20.93	1.16	1.16	2.33
모름/무응답	27	14	2	1	1	1	0	1	7
%		51.85	7.41	3.70	3.70	3.70	0	3.70	25.93
가구 소득									
99 이하	58	36	3	3	3	5	1	0	7
%		62.07	5.17	5.17	5.17	8.62	1.72	0	12.07
199이하	88	52	3	8	6	14	2	1	2
%		59.09	3.41	9.09	6.82	15.91	2.27	1.14	2.27
299이하	152	120	2	2	6	20	1	0	1
%		78.95	1.32	1.32	3.95	13.16	0.66	0	0.66
399이하	147	104	11	4	3	25	0	0	0
%		70.75	7.48	2.72	2.04	17.01	0	0	0
499이하	122	86	1	5	10	16	1	1	2
%		70.49	0.82	4.10	8.20	13.11	0.82	0.82	1.64
599이하	125	87	4	2	8	19	2	0	3
%		69.60	3.20	1.60	6.40	15.20	1.60	0	2.40
600이상	166	114	3	6	5	31	2	0	5
%		68.67	1.81	3.61	3.01	18.67	1.20	0	3.01
모름/무응답	142	89	6	9	9	13	0	1	15
%		62.68	4.23	6.34	6.34	9.15	0	0.70	10.56

- 1+2순위 합산(주요 항목만 제시)

	Total	소외계층 봉사	환경/ 생태	통일 및 평화운동	소수자 인권보호	윤리도덕 실천운동	국제구호 활동	근본적 교리고찰	모름/ 무응답
빈도	1000	785	173	119	191	466	87	7	137
%		78.50	17.30	11.90	19.10	46.60	8.70	0.70	13.70
성별									
남자	501	382	83	62	110	247	28	3	67
%		76.25	16.57	12.38	21.96	49.30	5.59	0.60	13.37
여자	499	403	90	57	81	219	59	4	70
%		80.76	18.04	11.42	16.23	43.89	11.82	0.80	14.03
연령									
20대	215	150	43	24	57	91	30	2	27
%		69.77	20.00	11.16	26.51	42.33	13.95	0.93	12.56
30대	252	210	44	24	49	128	20	2	21
%		83.33	17.46	9.52	19.44	50.79	7.94	0.79	8.33
40대	248	201	44	24	47	121	12	1	38
%		81.05	17.74	9.68	18.95	48.79	4.84	0.40	15.32
50대	176	143	25	22	27	90	17	2	22
%		81.25	14.20	12.50	15.34	51.14	9.66	1.14	12.50
60대	109	81	17	25	11	36	8	0	29
%		74.31	15.60	22.94	10.09	33.03	7.34	0	26.61
직업									
화이트	452	362	80	34	95	227	51	2	44
%		80.09	17.70	7.52	21.02	50.22	11.28	0.44	9.73
블루	275	222	45	41	53	123	17	2	39
%		80.73	16.36	14.91	19.27	44.73	6.18	0.73	14.18
주부	125	104	19	19	14	52	11	1	25
%		83.20	15.20	15.20	11.20	41.60	8.80	0.80	20.00
학생	71	48	13	10	22	37	5	0	6
%		67.61	18.31	14.08	30.99	52.11	7.04	0	8.45
무직기타	77	49	16	15	7	27	3	2	23
%		63.64	20.78	19.48	9.09	35.06	3.90	2.60	29.87
지역									
서울	328	251	57	44	60	162	34	1	37
%		76.52	17.38	13.41	18.29	49.39	10.37	0.30	11.28
부산	113	91	22	9	23	44	8		21
%		80.53	19.47	7.96	20.35	38.94	7.08		18.58
대구	77	60	9	9	16	37	6	3	14
%		77.92	11.69	11.69	20.78	48.05	7.79	3.90	18.18
광주	41	31	7	6	7	18	7		5
%		75.61	17.07	14.63	17.07	43.90	17.07		12.20
대전	46	40	7	3	7	23	3		7
%		86.96	15.22	6.52	15.22	50.00	6.52		15.22
경기	339	269	59	44	68	157	25	3	43

%		79.35	17.40	12.98	20.06	46.31	7.37	0.88	12.68
전북	56	43	12	4	10	25	4	0	10
%		76.79	21.43	7.14	17.86	44.64	7.14	0	17.86
종교									
불교	158	128	23	23	26	76	14	1	22
%		81.01	14.56	14.56	16.46	48.10	8.86	0.63	13.92
개신교	251	199	50	36	46	111	31	3	21
%		79.28	19.92	14.34	18.33	44.22	12.35	1.20	8.37
천주교	80	64	13	10	17	33	4	0	14
%		80.00	16.25	12.50	21.25	41.25	5.00	0	17.50
원불교	2	1	2	0	0	1	0	0	0
%		50.00	100.00	0	0	50.00	0	0	0
기타	17	14	3	3	4	4	1	0	4
%		82.35	17.65	17.65	23.53	23.53	5.88	0	23.53
무교	492	379	82	47	98	241	37	3	76
%		77.03	16.67	9.55	19.92	48.98	7.52	0.61	15.45
최종 학력									
고졸	277	220	55	46	47	97	27	2	51
%		79.42	19.86	16.61	16.97	35.02	9.75	0.72	18.41
대학교	539	436	88	46	104	282	48	2	56
%		80.89	16.33	8.53	19.29	52.32	8.91	0.37	10.39
대학원	86	67	13	14	14	45	7	2	8
%		77.91	15.12	16.28	16.28	52.33	8.14	2.33	9.30
모름/무응답	27	14	4	3	4	5	0	1	16
%		51.85	14.81	11.11	14.81	18.52	0	3.70	59.26
가구 소득									
99 이하	58	42	8	14	6	16	4	0	19
%		72.41	13.79	24.14	10.34	27.59	6.90	0	32.76
199이하	88	65	18	16	17	34	11	1	12
%		73.86	20.45	18.18	19.32	38.64	12.50	1.14	13.64
299이하	152	133	30	16	33	62	16	2	11
%		87.50	19.74	10.53	21.71	40.79	10.53	1.32	7.24
399이하	147	118	30	16	28	82	12	1	7
%		80.27	20.41	10.88	19.05	55.78	8.16	0.68	4.76
499이하	122	95	17	15	34	63	8	1	9
%		77.87	13.93	12.30	27.87	51.64	6.56	0.82	7.38
599이하	125	102	20	10	30	67	7	0	11
%		81.60	16.00	8.00	24.00	53.60	5.60	0	8.80
600이상	166	131	24	15	22	94	20	1	20
%		78.92	14.46	9.04	13.25	56.63	12.05	0.60	12.05
모름/무응답	142	99	26	17	21	48	9	1	48
%		69.72	18.31	11.97	14.79	33.80	6.34	0.70	33.80



한국개발연구원 원불교 정책연구소

본 자료집은 출가교역자들을 위한 것입니다.
외부유출을 피해주시기 바랍니다.