

원정연107-02

원기 107년

원불교 사회여론조사 보고서



목 차

보고서를 내며	01
---------------	----

일러두기	02
------------	----

Ⅰ. 조사 개요

1. 조사명	03
2. 조사 주체 및 예산 지원	03
3. 실시 기관	03
4. 조사 대상	03
5. 조사 기간	03
6. 조사 지역	04
7. 조사 방법	04
8. 표본 추출	04
9. 표본 수와 표집 오차	04
10. 조사 내용	04

Ⅱ. 조사 결과

1. 인구사회학적 특성	05
2. 가장 호감을 가지고 있는 종교	08
3. 호감을 갖는 이유	11
4. ‘원불교’에 대한 인지도	13
5. ‘원불교’ 인지 경로	15
6. ‘원불교’ 하면 먼저 떠오르는 느낌	17
7. ‘원불교’ 하면 먼저 떠오르는 대상	19
8. ‘원불교’에 대한 호감도	20
9. ‘원불교’에 대해 알아볼 의향	22
10. 한국사회 종교의 가장 큰 문제점	23
11. 한국사회 종교가 가장 관심을 가져야 할 사회활동	25
12. 현재 원불교에 바라는 점 또는 개선이 필요한 점	26
13. 조사의 함의 및 제언	27

* 별첨 1. 질문 시나리오	32
-----------------------	----

* 별첨 2. 빈도표	36
-------------------	----



보고서를 내며

정책연구소는 원기95년, 96년, 97년, 99년, 101년, 104년에 이어 “제7차 원불교 사회여론조사”를 실시하였습니다. 조사는 1차 조사를 시작한 이후 동일한 조건하에서 진행하였습니다.

매년 동일한 조건으로 조사하는 목적은 한국 사회에서의 원불교 위상을 확인하고 원불교 인식 및 호감도를 객관적으로 평가함으로써 교화정책수립의 방향 설정과 교화·교육·복지 활동에 도움을 주기 위해서입니다. 비록 매년 뚜렷한 변화가 나타나지는 않았지만 원불교에 대한 인식의 변화와 그 추세를 장기적인 관점에서 바라볼 수 있을 것입니다.

이번 ‘제7차 원불교 사회여론조사’는 코로나19 전·후 시기의 종교 인식을 파악할 수 있었습니다. 첫 번째 특징은 탈종교화 현상이 지속 확대된다는 것입니다. 코로나19의 여파로 더 가속화되었으며, 특히 20~40대 젊은 세대들이 종교 자체에 대한 호감의 정도가 ‘아예 없음’으로 나타남과 동시에 그 수치가 계속 증가하고 있었습니다. 두 번째 특징은 종교인들 가운데 종교 호감의 요소가 교리에 초점을 두고 있었다면, 이제는 주변 가족과 지인으로부터의 신뢰가 종교 호감에 중요한 영향을 끼친다는 점입니다. 세 번째 특징은 원불교를 이해하는 데 있어 언론매체·인터넷·각종 서적 등이 많은 영향을 주고 있었다는 점입니다. 이 같은 조사 결과는 그동안의 조사 이래에 가장 높게 나타났습니다. 코로나19로 인해 미디어 노출되는 시간이 길어지며 보이는 현상으로 짐작됩니다. 특히 20대는 인터넷을 통해 원불교를 알아가고 이해해 가는 데 적극적이었습니다.

그러나 아직도 원불교의 무관심과 불교의 한 종파로 이해하는 등의 부정적 인식이 계속 증가하고 있었습니다. 따라서 앞서 언급된 주요 사항을 중심으로 향후 원불교 인식과 인지가 좀 더 대중적인 종교와 문화로서의 자리를 위해서는 전략적인 홍보 활동의 방안 강구에 대한 필요성을 전망했습니다.

마지막으로 이 보고서가 나오기까지 조원현 교무(원불교대학원대학교)의 도움에 감사드리며, 아무쪼록 이번 조사들이 정책입안자와 모든 원불교 구성원에게 의미 있는 동기부여가 되어 실질적인 교단 발전에 도움이 되길 기대해 봅니다.

원기 107년 9월

원불교정책연구소장 조인국 교무 합장

일러두기

- ① 년도표기는 주로 ‘원기(圓紀)’로 통일했으며, 특별한 경우에는 ‘서기(西紀)’를 수록했습니다.
- ② 조사 단위는 차수로 명기했습니다. 예를 들어 ‘...제1차(원기 95년), 제2차(원기 96년)...’로 작성했습니다.
- ③ 본 보고서의 비교는 주로 원기 104년과 107년도를 중심으로 비교했습니다.
- ④ 본 보고서의 비교표기는 ‘%’를 기본 단위로 했으며, 원기 104년과 107년을 비교하여 빈도순위 즉 변화표기는 증가를 ↑, 감소↓, 유지는 ●로 표기했습니다.
- ⑤ 예) 101년 보고서 : 50대 언론매체(31.8%)>건물/시설(25.4%)>가족이나 지인(23.8%)
- ⑥ 104년 보고서 : 50대 건물/시설(27.8%, ↑+1)>가족/지인(24.9%, ↑+1)>언론매체(23.9%, ↓-2)
- ⑦ 표기 사항에 따라, 참고 사항 또는 필요 사항은 각주로 대신했습니다.
- ⑧ 본 보고서의 책임과 권한은 ‘원불교 정책연구소’에 있습니다.

I. 조사 개요

1. 조사명

“원기 107년 원불교 사회여론조사 - 인지도, 이미지, 호감도”

2. 조사 주체 및 예산 지원

조사 주체: 원불교정책연구소

3. 실시 기관

(주) 한국 리서치 전화조사팀

4. 조사 대상

만 19세 이상 성인 남녀(전화조사 방식의 한계로 청소년 조사는 유보)

5. 조사 기간

원기 107년 6월 8일 ~ 15일까지(8일간)

6. 조사 지역

전국: 7개 권역(서울, 부산, 대구, 광주, 대전, 경기, 전북)

7. 조사 방법

구조화된 질문지를 이용한 전화 면접 조사 방식(전문업체 조사원 활용)

8. 표본 추출

성/연령/지역별 인구수 비례할당 후 무작위추출

9. 표본 수와 표본 오차

유효표본 1,000명, 표본오차는 95% 신뢰수준에 $\pm 3.1\%$

10. 조사 내용

- ① 한국사회의 선호 종교(+선호이유)
- ② 한국사회의 원불교 인지도 수준(+인지경로)
- ③ 한국사회의 원불교 이미지 인식(+느낌/대상)
- ④ 한국사회의 원불교 호감도 수준(+접촉의향)
- ⑤ 한국사회의 종교에 대한 요구(+사회활동)
- ⑥ 한국사회가 요구하는 원불교의 개선

* 각 항목은 인구속성(성별/연령/지역/학력/소득/직업/종교 등) 변수에 따라 분석됨.

Ⅱ. 조사 결과

1. 인구사회학적 특성¹⁾

* 성별: 여성 49.5%, 남성 50.5%



* 연령 : 20대 19.5%, 30대 18.4%, 40대 21.6%, 50대 22.5%, 60대 이상 18.0%

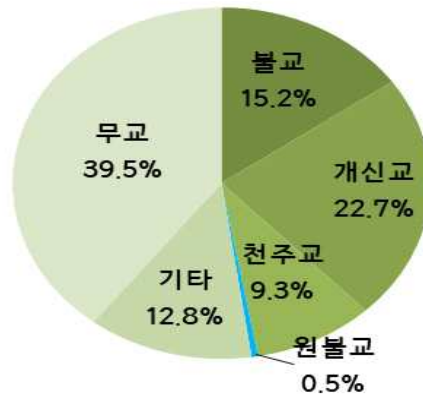


* 지역 : 서울 28.9% 부산 9.7%, 대구 7.0%, 광주 4.3%, 대전 4.5%, 전북 4.8%



1) 107년 빈도 중 '없음'은 '기타'로 분류됨

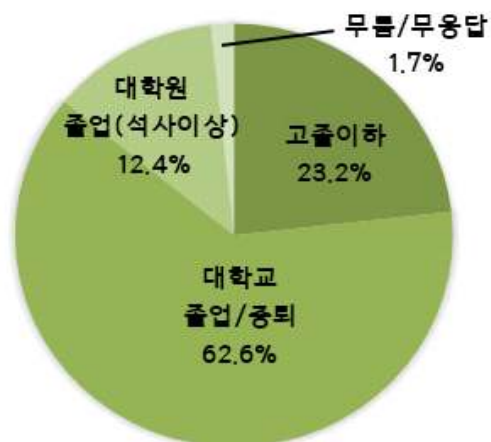
* 종교 : 불교 15.2%, 개신교 22.7%, 천주교 9.3%, 원불교 0.5%,
기타 12.8%, 무종교(無敎) 39.5%



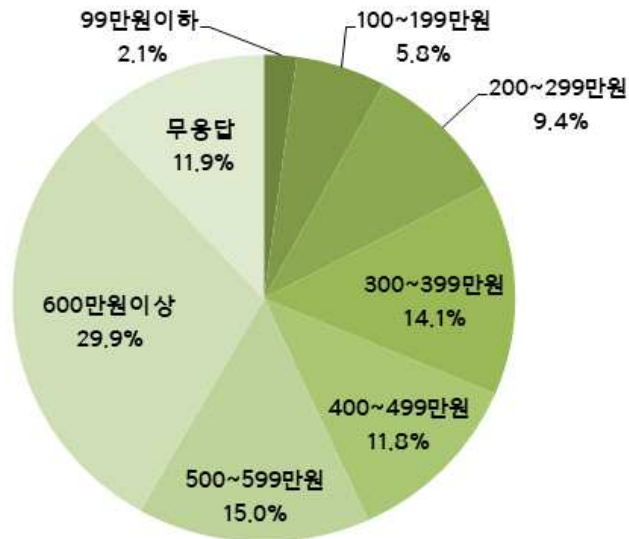
* 직업 : 화이트칼라 46.5%, 블루칼라 28.4%, 전업주부 11.7%,
대학생/대학원생 7.4%, 무직/퇴직/기타 6.0%



* 학력 : 고졸 이하 23.2%, 대학교 졸업/중퇴 62.6%,
대학원 졸업(석사 이상) 12.4%, 모름/무응답 1.7%



* 소득 : 99만원 이하 2.1%, 100만원 이상 ~ 199만원 이하 5.8%,
200만원 이상 ~ 299만원 이하 9.4%, 300만원 이상 ~ 399만원 이하 14.1%,
400만원 이상 ~ 499만원 이하 11.8%, 500만원 이상 ~ 599만원 이하 15.0%,
600만원 이상 29.9%, 무응답 11.9%



■ **성별·연령·지역별 응답자 수는 비교를 용이하게 하기 위해 제1차(원기 95년) 조사와 동일하게 할당하였음.** 제7차(원기107년) 조사 결과 응답자의 종교 비율은 제6차(원기104년) 조사 결과에 비해 불교가 14.0%에서 15.2%, 기독교가 22.5%에서 22.7%로 증가했고 천주교가 11.7%에서 9.3%로 원불교는 1.0%에서 0.5%로 감소함. 2015년 인구총조사에서 파악된 7개 지역의 종교인구 비율 불교 15.5%, 개신교 19.7%, 천주교 7.9%, 원불교 0.17%, 기타 0.2% 무종교 55.6%²⁾와 비슷했음.비례할당 후 무작위추출에 의한 전화 조사 방식의 특수성과 종교별 자기종교 표출성향의 차이의 조합으로 표집 비율이 실제와 다소 차이가 나타난 것으로 보임. 그밖에 직업과 학력은 제 6차(원기104년) 조사와 약간의 차이는 있으나 통계적으로 유의미한 수치는 아니고 지난번 표집과 비슷함.

소득 범주에서 300만원미만 저소득층이 25.1%에서 17.3%로 7.8% 감소한 반면, 300만원 이상 중고소득층은 그만큼 늘어났다. 물가 상승률을 고려하더라도 소득수준이 제7차(원기107년) 조사 때 보다 다소 증가한 것으로 보임.

2. 가장 호감을 가지고 있는 종교



*107년 빈도 중 '없음'은 '기타'로 분류됨

■ 제6차(원기104년) 조사와 비교했을 때, 전체적으로는 불교가 0.4%, 개신교가 2.8%가량 증가하고 천주교가 6.2%가량 감소했음. 그 외는 지난번 조사와 거의 비슷함. 원불교는 제4차(원기96년) 조사 때까지 1.0%를 넘지 못했으나, 제5차(원기101년) 조사부터는 1.0%에 도달했고, 제6차(원기104년) 1.2%, 제7차(107년) 1.3%로 계속 증가함.

■ 자신의 종교에 대한 호감도를 보면, 원불교(100%)>개신교(92.1%)>불교(91.4%)>천주교(88.2%) 순임. 원불교는 5명 중 5명이 호감이 있다고 하여 100%임. 지난 제6차(원기104년)조사 때(천주교 97.4%>불교 94.3%>개신교 89.3%)와 비교해 보면, 천주교가 가장 낮은 순위로 내려감. 한편, 무종교인은 제6차(원기104년) 조사(불교46.3%>천주교29.6%>개신교7.2%>원불교0.42%)와 비교해 보면, 이번 조사에서 불교

2) 『2018년 한국의 종교현황』, 문화체육관광부, 2018, p.91.

(42.8%)>천주교(22.8%)>개신교(11.1%)>원불교(1.3%) 순의 호감도를 보여주어 지난 제6차(원기104년) 조사 때와 같이 순위 변동은 없지만, 불교 3.5%, 천주교 6.8% 가량 감소했고, 개신교 3.9%, 원불교 0.9% 가량 증가함.

■ 연령대별로 호감도 순위를 보면

20대 : 불교(46.7%, ●)>개신교(25.1%, ↑+1)>천주교(14.4%, ↓-1)>원불교(1.5%)

30대 : 불교(38.6%, ●)>천주교(21.2%, ●)>개신교(19.0%, ●)>원불교(2.2%)

40대 : 불교(36.1%, ↑+1)>천주교(27.8%, ↓-1)>개신교(25.9%, ●)>원불교(0.0%)

50대 : 불교(32.9%, ●)>개신교(32.0%, ●)>천주교(23.1%, ●)>원불교(1.8%)

60대 : 불교(34.4%, ●)>개신교(30.0%, ↑+1)>천주교(25.6%, ↓-1)>원불교(1.1%)

대부분의 연령대에서 불교가 1순위였고, 20대, 40대 60대에서 천주교가 감소하였음. 원불교는 전연령대에서 조금씩 증가하였으나, 60대만 제6차(원기104년) 조사에서 호감도 2.6%이었으나, 이번 조사는 1.1%로 감소함.

■ 지역별 호감도 1순위를 살펴보면 다음과 같다.

서울 : 불교(33.6%, ↑+1)>개신교(27.7%, ↑+1)>천주교(22.8%, ↓-2)>원불교(0.7%)

부산 : 불교(48.5%, ●)>천주교(●), 개신교(17.5%, ↑+1)>원불교(1.0%)

대구 : 불교(48.6%, ●)>개신교(25.7, ↑+1)>천주교(17.1% ↓-1)>원불교(0%)

광주 : 개신교(37.2%, ↑+2)>불교(30.2%, ↓-1)>천주교(23.3%, ↓-1)>원불교(0%)

경기 : 불교(36.0%, ●)>개신교(26.5%, ●)>천주교(26.2%, ●)>원불교(1.2%)

대전 : 불교(48.9%, ●)>개신교(26.7%, ↑+1)>천주교(11.1%, ↓-1)>원불교(2.2%)

전북 : 불교(33.3%, ↑+1)>개신교(31.3%, ↓-1)>천주교(16.7%, ●)>원불교(8.3%)

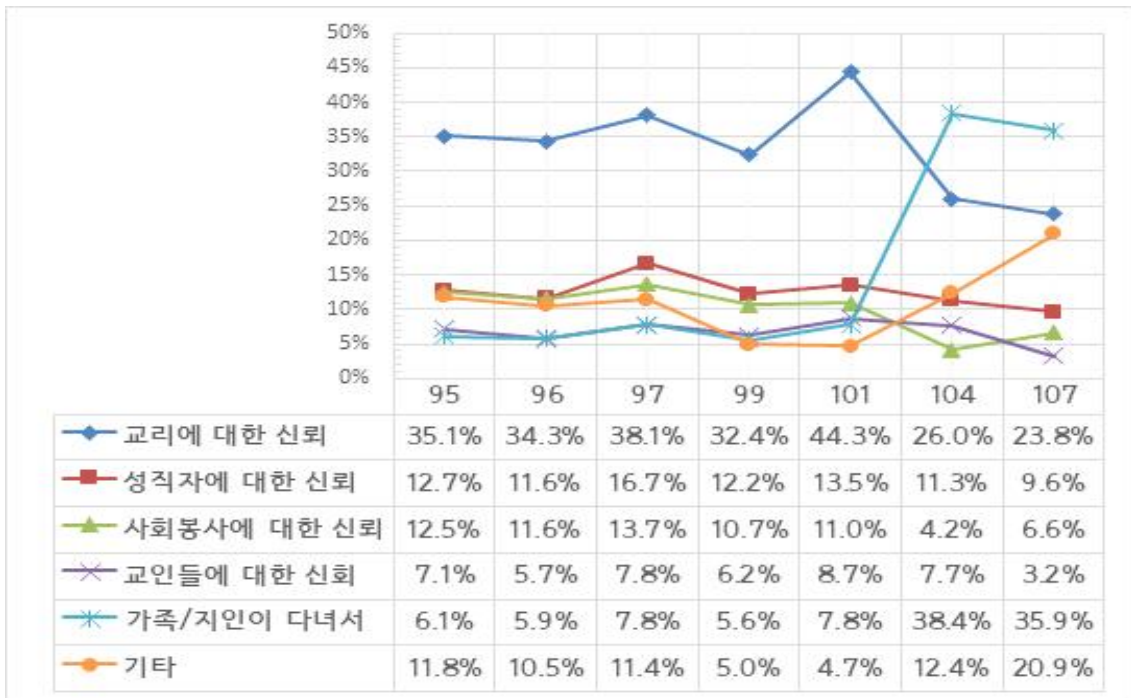
지역별로 불교가 1순위로 서울, 부산, 대구, 경기, 대전, 전북이고, 개신교가 1순위인 곳은 광주임. 천주교는 전반적으로 감소한 경향이 나타남. 원불교는 전북이 8.3%로 가장 높았으며, 지난 제6차(104년)조사 때 보다 2.8%가 증가함. 그러나 광주에서 지난 제6차(원기104년) 조사 때 4.7%이었으나 이번 조사에서는 0%로 나타남.

제6차(원기104년)조사 때와 비교특징 중, 광주에서 불교가 1순위가었으나, 제7차(원기107년) 결과에서는 개신교로 변동되었음. 또한, 서울은 천주교→불교, 전북은 개신교→불교로 변동되었음. 대구에서는 원불교가 제5차(원기101년)부터 제7차(원기1

07년)까지 0%로 변동이 없었음을 참고할 필요가 있음.

■ 종교인별로 **원불교에 대한 호감도**를 살펴보면 총 13명이 호감 있는 종교로 선택하여 제6차(원기104년) 조사보다 3명이 증가했고, 원불교 5명은 중 5명 모두가 호감을 응답하였음. 무종교에서도 5명에서 5명으로 유지함.

3. (2번 답변에 대해) 호감을 갖는 이유



■ 호감을 갖는 종교에 대한 이유로는 이번 제7차(원기107년) 조사에서 본인/가족 또는 주위 사람이 믿고 있는 종교라서(35.9%)라고 답변한 비율이 가장 높은 결과를 보임. 제6차(원기104년) 조사에서도 본인/가족 또는 주위 사람이 믿는 종교라는 신뢰 (38.4%)가 가장 높았음. 그동안 제1차~제5차까지의 조사에서는 교리의 신뢰가 가장 높았으나, 제6차 조사부터는 가족/지인으로 변화하는 경향을 나타냄.

■ 이를 종교별로 분석하면,

불교신자 : 가족/지인(44.7%,●)>교리(30.3%,●)>사회봉사(6.6%,↑+1)>성직자(4.6%,↓-1)>교인(2.6%,●)

개신교신자 : 가족/지인(44.9%,●)>교리(35.7%,●)>사회봉사(7.5%,●)>성직자(5.3%,↓-1)>교인(1.3%,●)

천주교신자 : 가족/지인(39.8%,●)>성직자(24.7%,●)>교리(17.2%,●)>교인(5.4%,●)>사회봉사(1.1%,●)

원불교신자 : 교리(80.0%,●)>사회봉사(20.0%,↑+1)

무종교인 : 가족/지인(28.1%,●)>교리(18.2%,●)>성직자(10.1%,●)>사회봉사(7.1%,●)>교인(3.8%,●)

불교는 제6차(원기104년) 조사와 같이 제7차(원기 107년) 조사에서도 가족/지인이 가장 높게 나타났고, 성직자는 제6차 5.0% → 제7차 4.6%로 감소함.

개신교도 제6차(원기104년)조사 때, 가족/지인이 가장 높게 나타났고, 제7차(원기107년) 조사에서도 가족/지인이 가장 높게 나타남, 성직자는 제6차 7.1% → 제7차 5.3%로 감소함.

천주교도 제6차(원기104년)조사 때, 가족/지인이 가장 높게 나타났고, 제7차(원기107년) 조사에서도 가족/지인이 가장 높게 나타남, 성직자는 22.2%에서 24.7%로 증가함.

원불교는 제6차(원기104년) 조사에는 교리가 가장 높게 나타났고(40%), 제7차(원기107년) 조사에서도 교리가 80%로 가장 높게 나타남에 따라 무려 40%가 증가함. 지난 제6차(원기104년)조사 때 교인과 가족 지인이 20%로 나타났으나, 이번 제7차 조사에서는 사회봉사가 20%로 나타남에 따라 순위 변동을 보임.

무종교는 제6차(원기104년) 조사에서 가족/지인이 가장 높게 나타났고, 제7차(원기107년) 조사에서도 가족/지인이 가장 높게 나타났고, 성직자는 제6차 13% → 제7차 10.1%로 감소함.

결과적으로 제6차(원기104년) 조사와 비교할 때, 성직자 신뢰에 있어 불교, 개신교, 무종교는 감소했고, 천주교만 2.5%가량 증가함. 원불교는 제6차(원기104년) 조사와 마찬가지로 이번 제7차(원기107년) 조사에서도 교리에 관한 신뢰가 높게 나타남. 불교·개신교·천주교는 가족/지인이 가장 높게 나타난 반면, 원불교는 교리 신뢰가 높게 나타난 것이 특징임. 또한 이번 조사에서 이전 조사 때 보다 교리, 성직자·교인 신뢰, 사회봉사 부분의 감소현상이 일어남. 가족·지인만 증가함.

■ 이를 연령별로 분석하면,

20대 : 가족/지인(45.1%,●)>교리(21.0%,●)>성직자(5.6%,●)>사회봉사(5.1%,●)>교인(4.6%,●)

30대 : 가족/지인(39.7%,●)>교리(18.5%,●)>성직자(6.5%,●)>사회봉사(6.5%,●)>교인(3.8%,●)

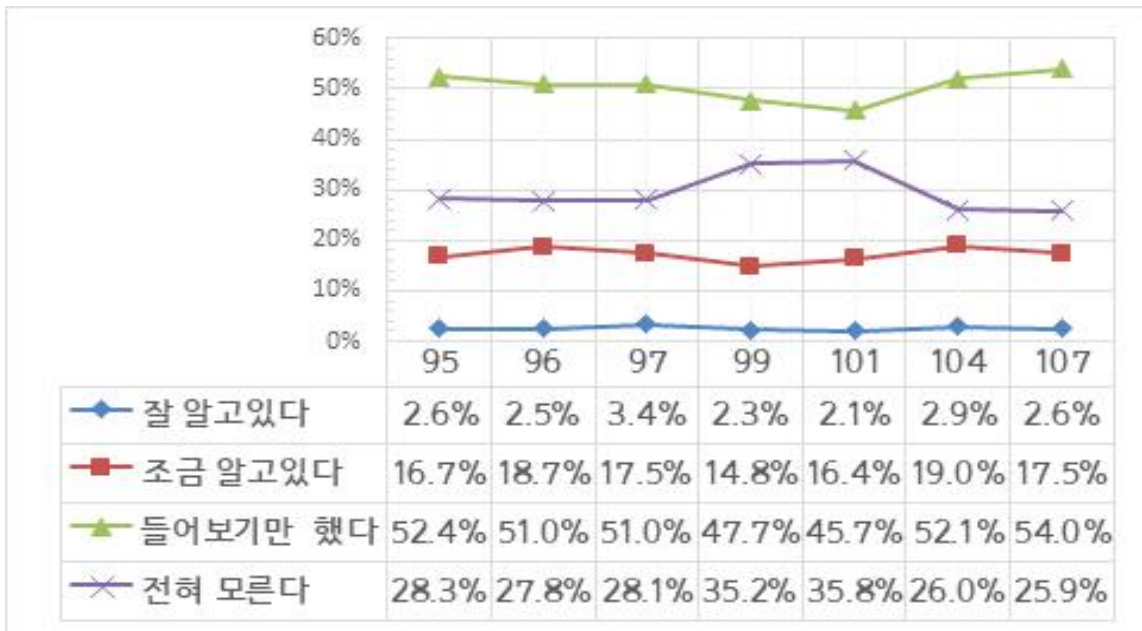
40대 : 가족/지인(34.3%,●)>교리(24.1%,●)>성직자(12.5%,●)>사회봉사(6.5%,●)>교인(2.3%,●)

50대 : 가족/지인(32.4%,↑+1)>교리(27.1%,↓-1)>성직자(10.2%,●)>사회봉사(8.9%,●)>교인(2.7%,●)

60대 : 가족/지인(28.3%,●)>교리(27.8%,●)>성직자(12.8%,●)>사회봉사(7.2%,●)>교인(2.8%,●)

이번 제7차(원기 107년) 조사에서 연령별로 볼 때, 전연령이 종교의 호감에 가족/지인이 영향을 미치는 것으로 나타남.

4. '원불교'에 대한 인지도



■ 원불교에 대한 인지도(들어보기만 했다, 조금 알고 있다, 잘 알고 있다)에 관한 제7차(원기107년) 조사 결과는 74.1%로 제6차(원기104년) 조사에 비해 **0.1% 증가**함. 반면, **전혀 모른다**가 **0.1% 감소**해서 제6차(원기104년) 조사부터 조금씩 감소하였음. 들어보기만 했다가 제6차(원기104년) 52.1% → 제7차(원기107년) 54.0%로 1.9% 증가, 조금 알고 있다가 제6차(원기104년) 19.0% → 제7차(원기107년) 17.5%로 1.5% 감소, 잘 알고 있다가 제6차(원기104년) 2.9% → 제7차(원기107년) 2.6%로 0.3%가 감소함. 결과적으로 제6차(원기 104년) 조사 때 인지도가 비슷한 것으로 보여짐.

원불교에 대해 들어보기만 했다고 응답한 **54.0%의 대중**을 표적으로 한 적극적인 교화활동 및 홍보가 여전히 필요함.

■ 제7차(원기107년) 조사에서 원불교를 전혀 모른다는 성별로 보면 여성 (27.7%)이 남성(24.2%)보다 높은 응답을 했으나, 제6차(원기 104년) 조사에서는 남성(28.4%)가 여성(23.7%)보다 전혀 모른다고 응답함. 원불교에 대해 '안다(조금 알고 있다+잘 알고 있다)'는 남성(24.0%)이 여성(16.1%)에 비해

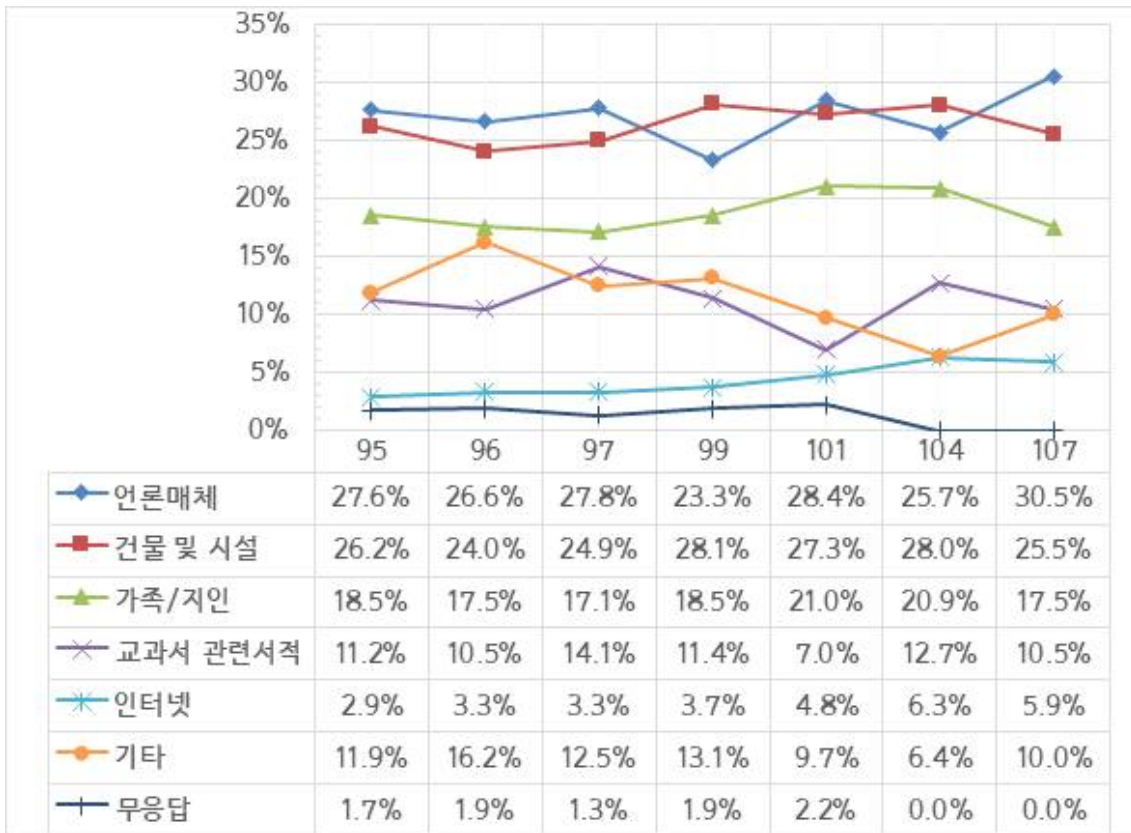
인지 정도가 높았음.

■ 원불교를 전혀 들어보지 못한 응답은 연령대별로 20대(33.8%, ●)>60대(27.2%, ●)·30대(27.2%, ●)>40대(23.1%, ↑+1)>50대(19.6%, ↓-1)로 나타났으며, 반면에 원불교를 잘 안다고 응답한 경우는 60대(5.0%), 50대·30대(2.7%)로 조사되었음.

■ 원불교를 전혀 들어보지 못한 응답은 직업별로 블루칼라(29.6%, ↑+3)>화이트칼라(25.6%, ↑+3)>무직/기타(25.0%, ↓-2)>학생(24.3%, ↓-2)>주부(19.7%, ↓-2) 순으로 조사됨. 제6차(원기104년) 조사 때는 무직/기타(33.8%)>학생(32.7%)>주부(32.3%)>블루칼라(24.4%)>화이트칼라(22.2%)순이었던 점을 살펴볼 때, 순번의 차이에 있어 블루칼라와 화이트칼라가 변동되었음.

■ 원불교를 전혀 들어보지 못한 응답은 지역별로 부산(29.9%, ↑+3)>서울(29.1%, ↑+1)>대전(28.9%, ↓-1)>광주(25.1%, ↑+3)>경기도(24.8%, ↓-1)>전북(18.8%, ●)>대구(17.1%, ↓-7)로 나타났음. 제6차(원기104년) 조사와 비교해 보면, 대구(37.3%)가 가장 높은 순위이었으나 제7차(원기107년) 조사 때는 가장 낮은 순위로 됨. 반면, 부산이 5위(24.5%) → 1순위(29.9%)로 되었고, 광주 7위(9.3%) → 4위(25.1)로 변동함. 서울과 부산이 원불교 인지도 낮음이 증가하고 있다는 점에 주목해야 함.

5. '원불교' 인지 경로



■ 원불교를 접하게 된 경로의 순위는 언론매체(30.5%, ↑+1)>건물/시설(25.5%, ↓-1)>가족/지인(17.5%, ●)>교과서/관련서적(10.5%, ●)>인터넷(5.9%, ●) 순으로 나타났다. 제6차(원기104년) 조사 때는 건물/시설이 1순위, 언론매체가 2순위이었으나, 이번 제7차(원기107년) 조사에서는 순위가 바뀜. 그러나 전체적으로 언론매체와 건물 및 시설의 이미지가 큼을 알 수 있고, 차순위로는 가족/지인을 통해 접하는 이미지가 반영되고 있음. 그동안 제7차에 걸친 조사 결과 순위가 거의 동일함.

■ 연령별로 살펴보면,

20대 : 건물/시설(24.8%, ●)>언론매체(24.0%, ●)>인터넷(14.0%, ↑+1)

30대 : 언론매체(26.9%, ↑+1)>건물/시설(23.1%, ↓-1)>교과서/관련서적(20.9%, ↑+1)

40대 : 언론매체(33.7%,●)>건물/시설(30.7%,●)>가족/지인(18.1%,●)

50대 : 언론매체(37.6%,↑+2)>건물/시설(20.4%,↓-1)>가족/지인(18.8%,↓-1)

60대 : 건물/시설(29.0%,↑+2)>언론매체(26.7%,●),가족/지인(26.7%,↓-1,)

전체적으로 볼 때 건물/시설과 언론매체를 통해서 인식하게 되는데, 연령대별로 보면, 20대·60대는 건물/시설이 높았으며, 30대·40대·50대는 언론매체를 통해서 인지함을 알 수 있음. 연령대별 인지 경로도 조사 때마다 조금씩 변화하고 있음을 알 수 있음. 건물/시설과 언론매체외, 20대·30대는 인터넷과 교과서/관련 서적이, 40대~60대는 가족지인의 인지 경로가 차순위를 차지함.

■ 지역별로 살펴보면, 가족, 건물, 인터넷, 언론, 교과서, 기타, 모름

서울 : 언론매체(32.2%,↑+1)>건물/시설(29.3%,↓-1)>가족/지인(13.2%,●)

부산 : 언론매체(28.4%,↑+2)>건물/시설(26.5%,↓-1)>가족/지인(17.6%,↓-1)

대구 : 언론매체(44.8%,●)>가족/지인(20.7%,↑+1)>건물/시설(17.2%,↓-2),

광주 : 건물/시설(40.6%,↑+1)>가족/지인(18.8%,↑+1)>언론매체(15.6%,↓-2)

대전 : 언론매체(21.9%,↑+2)>가족/지인(18.8%,●),건물/시설(18.8%,↓-1)

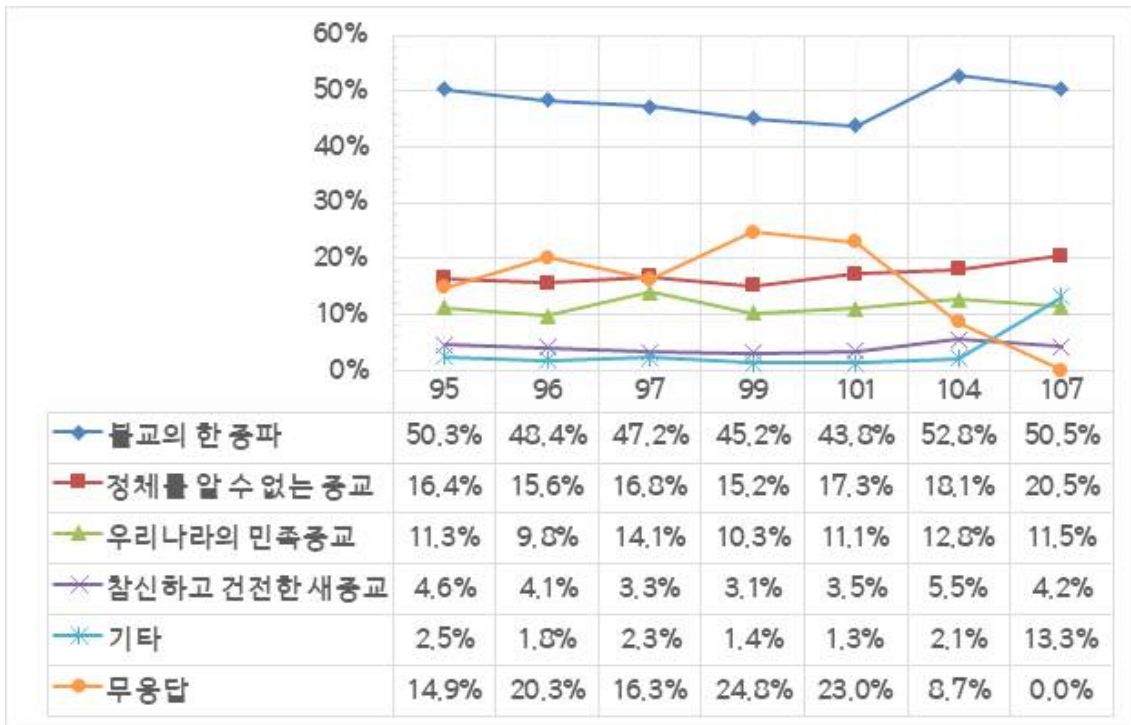
경기 : 언론매체(31.6%,↑+1)>건물/시설(23.5%,↓-1)>가족/지인(16.0%,●)

전북 : 가족/지인(46.2%,●)>건물/시설(25.6%,●)>언론매체(12.8%,●)

지역별로 살펴보면 광주는 건물/시설이, 서울, 부산, 대구, 대전, 경기는 언론매체, 전북은 가족/지인이 높았음.

■ 전반적으로 언론매체를 통한 인지경로가 조금씩 증가하였고, 특히 제6차(원기104년) 조사와 비교해 보면, 건물/시설보다 증가한 것으로 나타남. 주목할 점은 제6차(원기104년) 조사에서 20대의 인터넷 경로가 8.6%이었으나, 제7차(원기107년) 조사에는 14.0%로 증가함. 또한, 교과서 관련 서적 경로는 제6차(원기104년) 조사에서 12.7%이었으나, 제7차(원기107년) 조사에서 14.0%로 증가함.

6. ‘원불교’ 하면 먼저 떠오르는 느낌



■ 이번 제7차(원기107년) 조사에서 원불교를 여전히 **불교의 한 종파** (50.5%)와 **정체를 알 수 없는 종교**(20.5%)로 나타남. 제6차(원기104년) 조사 때 보다, 불교의 한 종파는 2.3%가 감소했고 정체를 알 수 없는 종교로서는 2.4% 증가함. 또한, 민족종교와 새종교로서의 이미지 역시 감소하고 있으며, 조사 이래 계속 바뀌지 않고 있는 것이 특징임. 원불교의 정체성에 관한 인식 개선과 **원불교 교리 및 대외 홍보 활동 방안의 강구가 강력히 촉구됨.**

■ 종교별 응답을 살펴보면,

불 교 : 불교종파(58.6%,●)>정체불명(14.5%,●)>큰관심없음(9.2%)>민족종교 (8.6%,↓-1)

개신교 : 불교종파(47.1%,●)>정체불명(26.0%,●)>큰관심없음(11.9%)>민족종

교(11.0%, ↓-1)

천주교 : 불교종파(47.3%, ●) > 민족종교(16.1%, ●), 정체불명(16.1%, ↑+1) > 큰 관심 없음(11.8%)

원불교 : 새종교(60.0%, ●) > 민족종교(40.0%, ●)

기 타 : 불교종파(49.2%) > 정체불명(20.3%) > 큰 관심 없음(17.2%) > 민족종교(8.6%) > 새종교(3.9%)

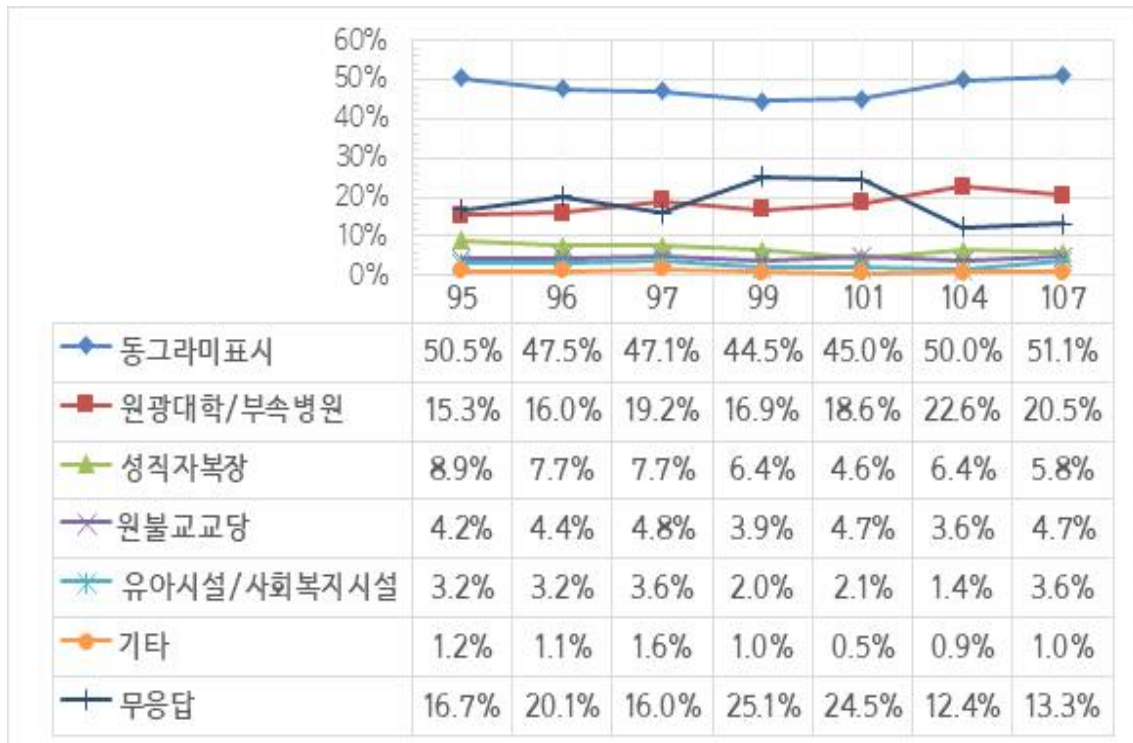
무종교 : 불교종파(51.1%, ●) > 정체불명(21.0%, ●) > 민족종교(12.4%, ●) > 큰 관심 없음(11.6%) > 새종교(3.0%, ↓-1)

종교별 인지도를 봐도 대부분 원불교를 불교종파나 정체불명으로 알고 있어서, 종교인들 사이에서도 여전히 정체성을 심지 못하고 있는 것으로 나타남.

특히 종교별 인지도 중 원불교를 보면 제5차(원기101년) 조사 때는 새종교가 100%이었지만, 제6차(원기104년) 조사 때는 민족종교 20.0%, 불교종파, 생활윤리 각각 10.0%라는 결과가 고루 도출되었고, 제7차(원기107년) 조사 때는 새종교 60%와 민족종교 40.0%로 나타남.

■ 지역적으로 보았을 때, 주목할 사항은, 원불교 교세가 가장 강한 전북 지역임. 제6차(원기104년)과 비교해 보면, 불교종파 47.3 → 39.6%, 민족종교 10.9% → 18.8%, 정체불명 12.6% → 16.7%으로 나타남. 또한 새종교라는 인식이 제6차(원기104년) 조사 때는 20.0%까지 증가되었으나, 제7차(원기107년) 조사 때는 12.5%로 감소하였음. 전북에서부터 원불교의 정체성을 적극적으로 알릴 필요가 있음.

7. ‘원불교’ 하면 먼저 떠오르는 대상

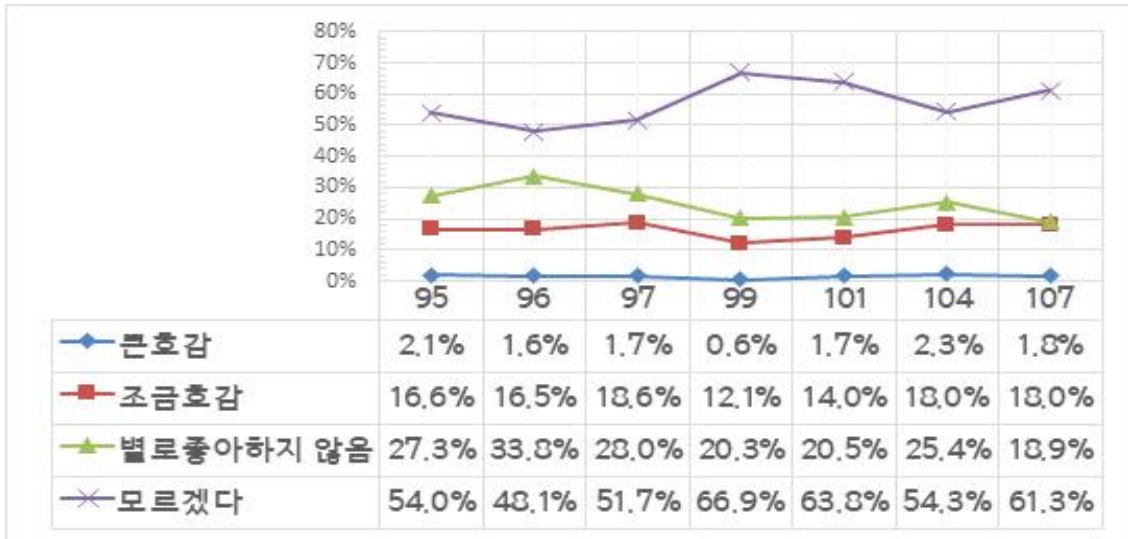


■ 매 조사 때와 비슷하게 원불교하면 먼저 떠오른 대상의 응답은 동그라미가 51.1%로 절반이고, 그다음으로 원광대학교 및 부속병원이 20.5%으로 제1차(원기95년) 조사 이후 지속적으로 증가하였으나 제7차(원기107년) 조사에서 처음으로 감소함. 하지만, 동그라미는 제2차(원기96년) 조사 때부터 점점 줄어들다가 104년 이후 증가 추세를 보이며, 제1차(원기95년) 조사 이래로 가장 높은 결과로 나타남.

■ 원광대학교 및 부속 의료기관은 제1차(원기95년) 조사보다 이번 제7차(원기107년) 조사까지 약간의 증세를 보임에 따라 원불교의 이미지로 자리 잡고 있음. 유아시설/복지시설은 제3차(원기97년)조사 이후 감소 현상을 보였으나, 이번 제7차(원기107년) 조사에서 전반기 조사 결과 때로 회복함. 성직자 복장에 대한 점은 이전(제1차~제6차) 조사 결과보다 감소 현상을 보임.

■ 향후, 대학과 부속병원을 잘 운영함에 따라, 교단의 인식이 좋은 결과로 이를 꾸준히 유지해 가는 방안을 보완해 가도록 해야 함. 반면, 여전히 교당과 유아시설 및 사회복지 시설의 인식이 낮게 조사되어 지역교화 이미지 개선이 되지 않고 있음.

8. '원불교'에 대한 호감도



긍정적 이유(총 198명)

- ① 특별한 이유 없이 좋은 이미지로 인식되어서 36명, ② 불교의 한 종파라서 31명,
- ③ 봉사, 사회공헌활동 등을 하는 종교라서 23명,
- ④ 정직이고 깨끗한 이미지가 호감이어서 / 교리가 마음에 들어서 18명
- ⑤ 주변 지인들이 믿거나 좋아하는 종교라서 17명,
- ⑥ 사회적 물의를 일으키지 않는 종교라서 12명,
- ⑦ 평소 관심있는 종교라서/믿으라는 강요가 없어서/원광대학교 덕분에 이미지가 좋아서 8명,
- ⑧ 민족 종교로서 역할을 해왔기 때문 6명,
- ⑨ 종교시설이 마음을 편안하게 해줘서 5명,
- ⑩ 어렸을 때 관련 교육시설, 종교시설을 경험했을 때 좋은 기억이 남아서/그나마 타 종교에 비해 호감이라서 4명.

부정적 이유(총 189명)

- ① 불교의 이단처럼 느껴져서 46명, ② 별로 관심이 없는 종교여서 42명,
- ③ 잘 접해보지 않은 종교라 아는 것이 없어서 34명,
- ④ 이미지 자체가 신뢰가 가지 않고 부정적이어서 18명,
- ⑤ 타종교 신자라 큰 관심이 없어서/원불교 교리가 비호감 또는 잘 이해되지 않아서 12명
- ⑥ 불교 내 비리 등 사회적 물의로 불교 자체가 싫어서 8명,
- ⑦ 종교 자체에 회의적이기 때문 7명,
- ⑧ 영리 추구적인 종교인 것 같아서 / 신자들이 너무 맹신하는 것처럼 보여서 5명

■ 호감(큰호감+조금호감)은 이번 제7차 조사 결과와 제6차(원기104년) 조사를 비교해 보면, 20.3% → 18.8%로 1.2%정도가 감소했고, 별로 좋아하지 않음은 25.4% → 18.9%로 6.5% 정도 감소함. 모르겠다는 54.3% → 61.3%로 7.0%정도 증가함. 그동안의 추이로 보면 호감도는 제4차(원기99년) 조사 이후 조금씩 증가함에 따라 긍정적인 것에 반해, 모르겠다가도 제6차(원기104년) 보다 7.0%가량이 증가하여 부정적임. 다만, 별로 좋아하지 않음이 계속 감소하고 있어 긍정적임.

■ 성별로 보면 호감(조금호감, 큰호감)이 남성은 23.2%로 여성 16.3%보다 높게 나타남.

■ 연령별로는 보면 호감(조금호감, 큰호감)이 60대(27.2%,●)>50대(23.6%,●)>40대(17.6%,↑+2)>20대(16.9%,↓-1)>30대(13.5%,↓-1)로 50~60대에게 호감이는 것으로 나타남. 다만, 제6차(원기104년) 조사 때, 40대가 가장 낮은 순위였으나 중간 순위로 올라옴.

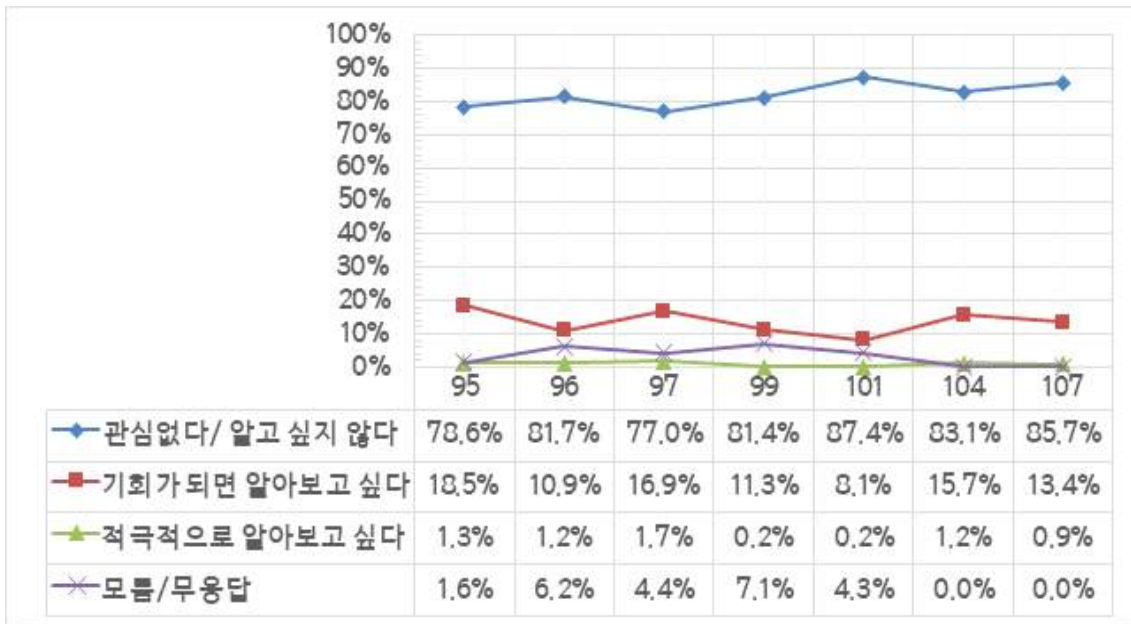
■ 지역별로 보면 호감(조금호감, 큰호감)이 전북(41.6%,●)>서울(21.8%↑+3)>광주(20.9%,↓-1)>대전(20.0,●)>부산(17.5%,↓-3)>경기도(17.1%,↑+1)>대구(14.3%,↓-1) 순으로 호감도가 나타남. 특히 제6차(원기104년)조사 때, 전북이 29.1%이었으나 이번 조사 제7차(원기107년) 결과 41.6%로 나타났으며, 서울과 부산의 순위가 바뀜.

■ 종교별로 보면 호감(조금호감, 큰호감)이 원불교(100%,●)>불교(34.2%,●)>천주교(22.6%,↑+2)>무교(19.0%,●)>기타(17.2%)>개신교(10.1%,●) 순으로 나타났음.

■ 학력별로는 대학원졸(29.0%,●)>모름/무응답(18.8)>고졸이하(18.7%,↑+1)>대학교졸(18.3%,↓-1) 순으로 조사됨.

■ 수입별 집단에서는 300만원대(24.8%,↑+5)>400만원이상(23.7%,●)>600만원미만(22.7%,↓-1)>500만원대(22.0%,↓-3)>100만원미만(19.1%,↓-2)>200만원대(18.1%,↓-1)>모름/무응답(8.4%)>100만원대(5.1%,↓-4) 순으로 나타남.

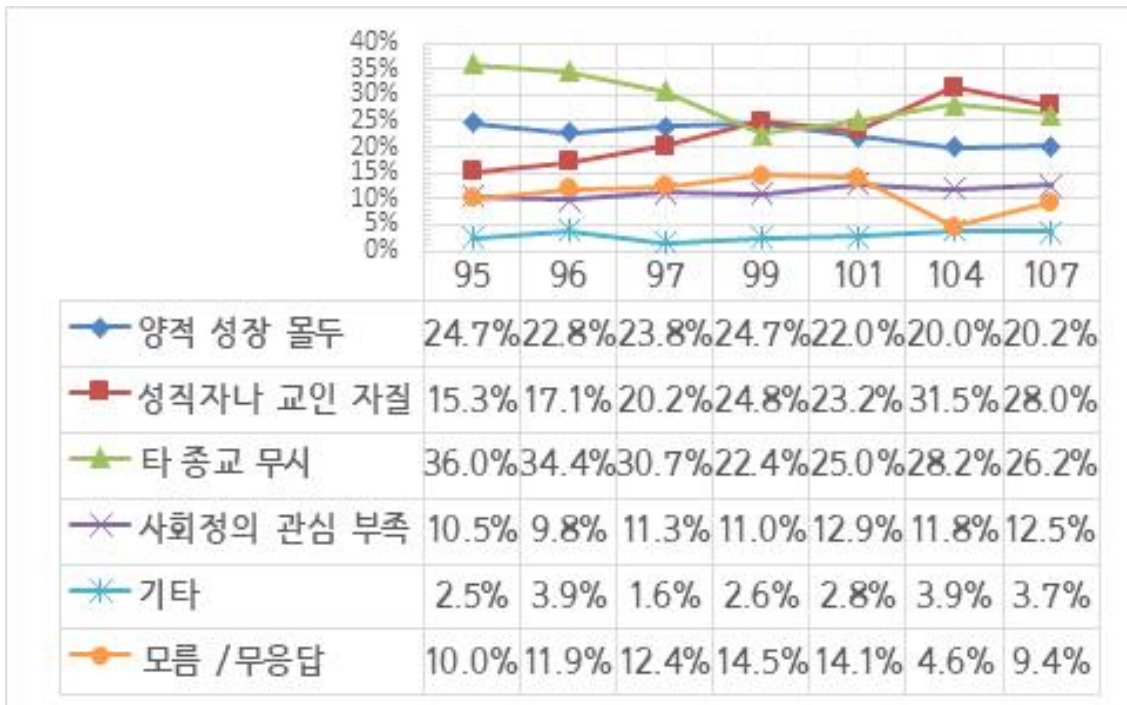
9. '원불교'에 대해 알아볼 의향



■ 원불교의 관심 수준을 알 수 있는 **접촉의향**(기회가 되면 알아보고 싶다+적극적으로 알아보고 싶다)이 **14.3%**로 나타남에 따라, 제6차(원기104년) 조사 결과 16.9%보다, 2.6%정도가 감소함. 반면 이번 제7차(원기107년)의 **관심없다**는 지난 제6차(원기104년) 결과보다 **2.6% 정도 증가한 85.7%임**.

■ 원불교에 대해 알아볼 의향에 관해, 전체 7차에 걸친 조사 중, **관심없음이 평균80%대를 유지**하고 있음으로 향후 교단의 홍보 등 적극적인 교화방향과 특히 종교적 무관심에 대한 전환을 어떻게 할 것인가를 강구해야 함.

10. 한국사회 종교의 가장 큰 문제점



■ 제7차(원기107년) 조사에서는 성직자나 교인자질 28.0%(●), 타종교 무시 26.2%(●), 양적인 성장에만 몰두 20.2%(●)로 나타났다. 이는 지난 제6차(원기104년) 조사 결과 성직자나 교인의 자질(31.5%), 타종교 무시(28.0%), 양적인 성장에만 몰두(20.0%) 순으로 비슷한 결과를 나타냄.

■ 종교별 응답을 살펴보면,

불교 : 타종교무시(31.6%, ●) > 성직자나 교인자질(25.7%, ●) > 양적성장(19.7%, ●) > 사회정의 관심부족(9.2%, ●)

개신교 : 양적성장(28.6%, ↑+1) > 성직자나 교인자질(23.3%, ↓-1) > 타종교 무시(17.2%, ●) > 사회정의 관심부족(15.4%, ●)

천주교 : 타종교무시(30.1%, ●) > 성직자나 교인자질(28.0%, ●) > 양적성장(17.2%, ●), 사회정의 관심부족(17.2%, ↑+1)

원불교 : 양적성장(60.0%, ●) > 성직자나 교인자질(20.0%, ●) > 제시된 모든 문제점이 다 해당됨(20.0%)

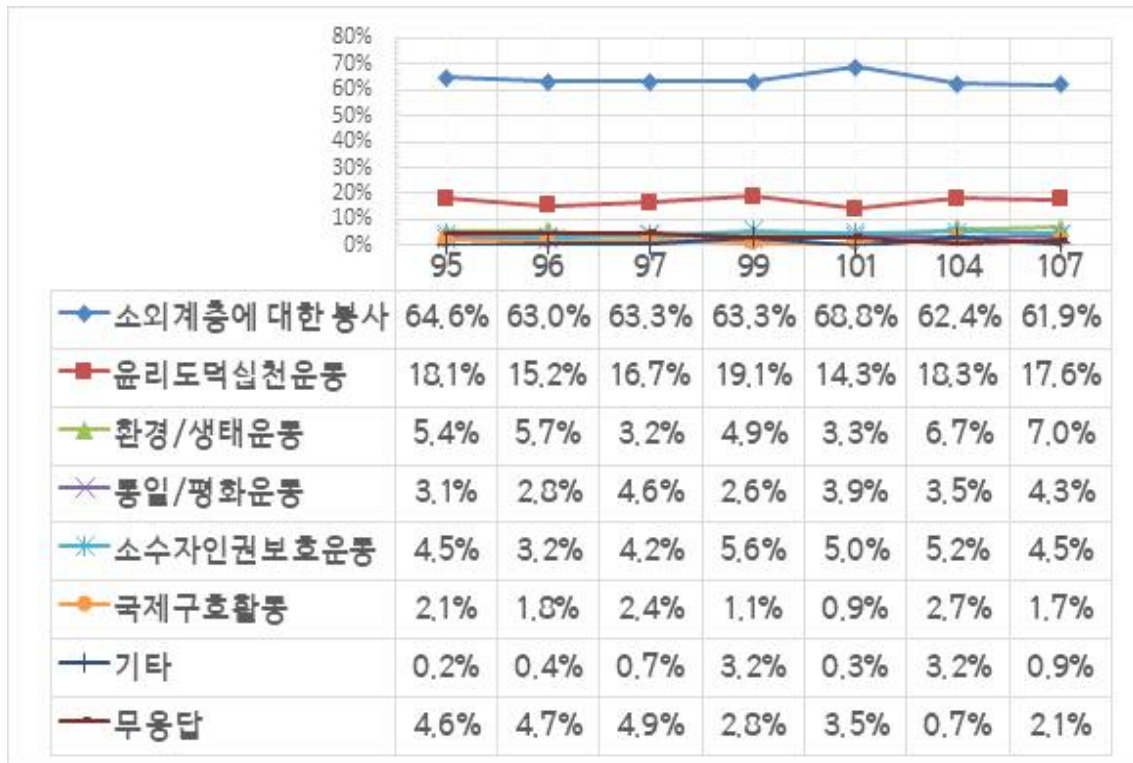
무종교 : 성직자나 교인자질(29.9%,●)>타종교무시(28.6%,●)>양적성장(16.7%,
●)>사회정의 관심부족(11.6%,●)

기 타 : 성직자나 교인자질(33.6%)>타종교무시(26.6%)>양적성장(17.2%)>사회정
의 관심부족(10.9%,●)

■ 몇 년간 추이를 보면, 양적성장 몰두와 타종교 무시는 조금씩 감소하고 있으며,
성직자나 교인자질은 전반기 조사 때 보다 증가한 추세임. 사회정의의 관심 부족은
조금씩 증가했다가 약간 감소하고 있음.

■ 교단의 방향도 이웃종교간 대화를 활성화하고, 성직자 교인의 자질을 어떻게 향
상 시킬 것인가의 고민이 필요함. 또한, 원불교 제6차(원기104년, 40%)와 제7차
(원기107년, 60%) 조사에서도 양적성장 몰두에 문제 제기가 있었으므로 참고할 필
요가 있음.

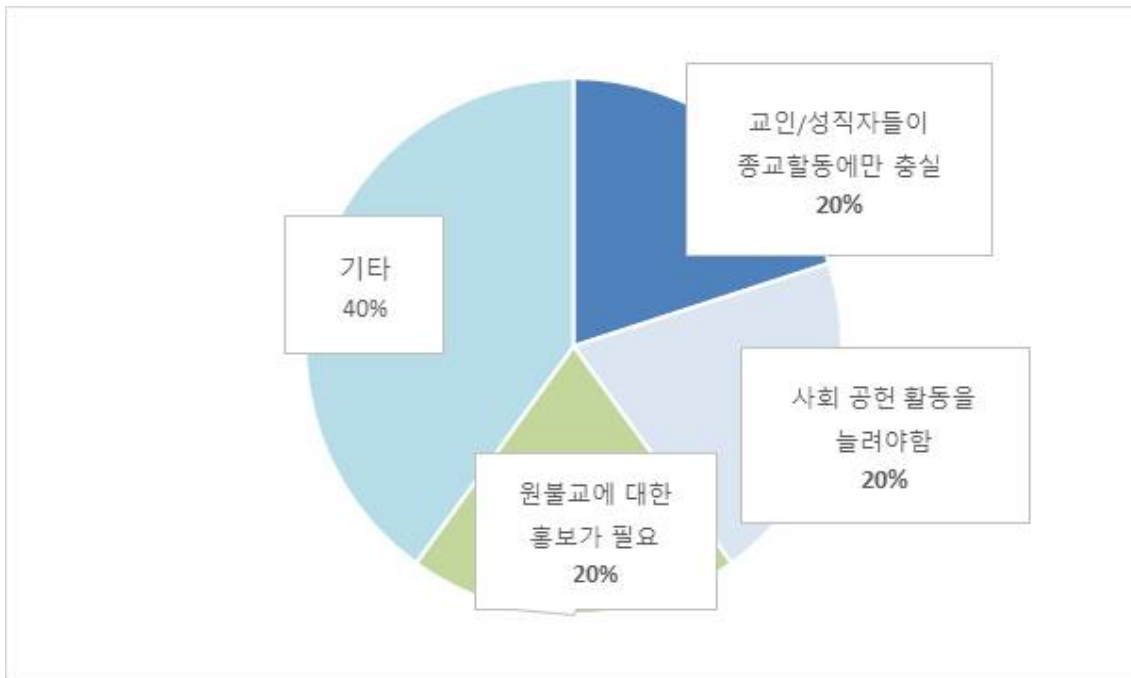
11. 한국사회 종교가 가장 관심을 가져야 할 사회활동



■ 이번 제7차(원기107년) 조사 결과는 이전(제1차·제6차)까지의 조사 결과와 별다른 차이가 없었던 것으로 보임. 이는 한국사회의 종교 역할은 여전히 **순수한 자선(봉사·돌봄·헌신 등)**과 **도덕적 계몽(영성·윤리 가치 등)**으로서의 역할을 바라고 있음. 이 때문에 **소외계층에 대한 봉사(61.9%)**나 **윤리 도덕 실천 운동(17.6%)** 항목에 대한 지지 수준이 매우 높게 나타남.

■ 매 조사마다 **환경·생태**와 **통일·생태운동**은 조금씩 증가하고 있는 반면, 이번 조사에서는 ‘**소수자인권보호운동**’, ‘**국제구호활동**’은 감소함. 교단은 이에 대한 정책 마련을 강화함으로써 대사회적 활동의 메시지를 지속적으로 전달할 필요가 있음.

12. 현재 원불교에 바라는 점 또는 개선이 필요한 점



■ 이번 제7차(원기107년)에서 원불교 교도는 5명임. 5명의 교도에서 현재 원불교에 바라는 점 또는 개선이 필요한 점으로 교인/성직자들이 종교활동에만 충실(20%), 사회 공헌 활동을 늘려야 함(20%), 원불교에 대한 홍보가 필요함(20%), 기타(40%) 순으로 나타남. 표본이 적지만 나온 의견에 대하여 주목할 필요가 있음.

■ 5명의 교도는 성별은 남성(4명), 여성(1명)이며, 연령은 20대(2명), 50대(2명), 60세이상(1명)이며, 지역은 서울(1명), 대전(1명), 경기도(1명), 전라북도(2명)이며, 직업은 화이트칼라(2명), 블루칼라(1명), 무직/기타(2명)이며, 최종학력은 대학교 중퇴/졸업(3명), 대학원졸업(2명)이며, 가구소득은 99만원이하(1명), 500만원 이상(1명), 600만원 이상(3명)임.

13. 조사의 함의

■ 요약

- ▶ 지난 6번의 조사와 같은 인구사회학적 분포로 조사하였음.
- ▶ 이번 조사에서 가장 호감있는 종교는 불교, 개신교, 천주교, 원불교 순이며, 지난 제6차 조사(원기104년)와 비교할 때, 개신교와 천주교 순위가 바뀜. 원불교의 호감도(1.3%)으로 지난 제6차(원기104년) 조사 때와 비슷하였음.
- ▶ 호감이 가는 이유는 지난 제1차~제5차까지 교리에 대한 신뢰가 가장 높은 결과를 보였으나, 제6차(원기104년) 조사 결과부터 가족/지인이 다녀서의 응답으로 전환됨.
- ▶ 원불교에 대한 인지도는 74.1%로 지난 제6차(원기104년) 조사는 74.0%보다 0.1%가 증가함. 반면, 전혀모른다는 25.9%로 제6차(원기104년)조사 때 보다 0.1%가 감소함.
- ▶ 인지경로는 지난 제6차 조사(원기104년)에서는 언론매체 25.7%, 건물 및 시설 28.0%이었으나, 이번 제7차 조사(원기107년)에서는 언론매체 30.5%, 건물 및 시설 25.5% 결과로 나타남에 따라 언론매체는 4.8% 증가, 건물 및 시설은 2.5% 감소함. 주목할 점은 건물/시설과 언론매체 외, 20·30대는 인터넷과 교과 관련 서적이, 40대~60대는 가족 지인의 경로가 차순위를 차지함. 특히 20대의 인터넷 경로가 8.6%→14.0% 증가함.
- ▶ 원불교하면 먼저 떠오르는 느낌은 불교의 한 종파(50.5%)라는 인식이 그동안(제1차~제6차) 조사 결과와 같이 여전히 가장 높았으나, 제6차(원기104년) 조사 때 보다는 2.3% 감소함. 반면 정체를 알 수 없는 종교 반응은 20.5%로 지난 제6차(원기104년) 조사 때 보다 2.4%가 증가함. 다만, 원불교 교세가 가장 강한 전북 지역에서 정체불명의 응답이 지난 제6차(원기104년)조사 결과보다 4.1%(12.6%→16.7%)가 증가했으며 새종교 인식은 7.5%(20.0%→12.5)가 감소됨.
- ▶ ‘원불교’라고 하면 먼저 떠오르는 대상은 동그라미 표시가 여전히 51.0%로 가장 높았으며, 제6차(원기104년)조사 때 보다 1.1% 정도 증가함. 반면, 원광대학교 및 부속병원이 20.5%로 지난(원기104년)조사 때 보다 2.1% 정도 감소함. 유아교육시설 및 복지시설은 제3차(원기99년)조사 이후 감소 현상을 보였으나, 이번 제7차(원기107년) 조사에서는 3.6%로 지난 제6차(원기104년) 조사 때 보다 2.2% 증가함.
- ▶ 원불교에 대한 호감도(큰호감, 조금호감)는 이번 제7차(원기107년) 조사에서 18.8%로, 지난 제6차(원기104년) 조사 때 보다 1.2% 정도 감소함. 별로 좋아하지 않음은 제6차(원기104년) 조사 25.4% → 제7차(원기107년) 18.9%로 6.5% 감소함. 그러나 모르겠다

가 제6차(원기104년) 조사보다 7.0% 정도 증가함(54.3% → 61.3%). 주목할 점은 성별 호감에서 남성이 23.2%로 여성 16.3%보다 높게 나타남. 이는 지난 제6차 조사 결과에서는 여성이 높게 나왔으나 그 결과가 바뀜.

- ▶ 원불교에 대해 **알아볼 의향**에서는 **알아보고 싶다**(적극적으로 알고 싶다+기회가 되면 알아보고 싶다)가 제6차(원기104년) 조사에서는 16.9%이었는데, **제7차(원기107년) 조사**에서는 14.3%로, 2.6% 정도 감소함. 반면, **관심없다는 여전히 높은 수치를** 나타낸 85.7%로, 제6차(원기104년) 조사 때 보다 2.6%가량이 증가함. 무관심에 대한 부분이 80%대를 유지하고 있음.
- ▶ **한국사회 종교의 가장 큰 문제**는 이번 제7차(원기107년) 조사에서 **성직자나 교인의 자질** (28.0%), **타종교 무시**(26.2%), ‘**양적인 성장에만 몰두**’(20.2%) 순으로 지난 제6차(원기104년)조사 때와 비슷한 추세임.
- ▶ **종교가 한국 사회에서 가져야 할 사회활동**은 여전히 소외계층에 대한 봉사(61.9%)가 가장 높음. 추이를 보면 **환경 및 생태운동과 통일/평화 운동**은 지난 제6차(원기104년) 조사 때 보다 조금 증가했으나, **국제구호활동, 소수자 인권보호운동**은 여전히 가장 낮은 응답 순위를 차지하고 있음.

■ 제언

- ▶ 제6차(원기104년)와 제7차(원기107년) 조사의 사이에는 코로나19가 발생했던 중요한 시기였다. 이에 지난 7차례의 조사를 살펴보면 각 항목에 대한 변동은 크게 작용한 것은 없었다. 그러나 여전히 전체적으로 종교에 대한 관심이 없어지는 결과를 볼 수 있다. 조사대상자 1000명 중에서 지난 제6차(원기104년) 조사 때는 무종교 50.8%(무교+기타)이었으나, 이번 제7차(원기107년)조사 때는 (무교+기타) 52.3%으로 1.5% 정도 증가했다. 그중 20~40대 젊은 세대의 동향을 살펴보면, ‘종교에 상관없이 호감있는 종교’에 대한 질문 중, 아예 없음(없음+기타)에 제6차(원기104년) 조사 때는 34.2%이었으나, 제7차(원기107년)조사에서는 41.5%로 7.3%정도 증가했다. 이 같은 현상은 한국갤럽, 「한국인의 종교와 인식조사」(2021) 결과에서도 비슷한 양상이 도출되었는데 ‘종교인 비율’이 2014년 50% → 2021년 40% 결과와 ‘비종교인 중 호감 종교 없다’가 2014년 46% → 2021년 61%가 보인 결과가 그것이다. 따라서 이번 조사를 보면 코로나19 여파와 더불어 20·30대 탈종교 현상은 앞으로도 가속화될 전망이다.

- ▶ 한국 사회 종교의 호감도에 있어 이번 제7차 조사에서 종교인의 호감은 불교 37.6%>개신교 26.6%>천주교 22.5%>원불교 1.3%이었으며, 무종교인의 호감은 불교 42.8%>천주교 22.8%>개신교 11.1%>원불교 1.3%였다. 제6차(원기104년) 조사 때와 순위 변동은 없었다. 지역별·연령별에서도 불교의 호감도는 1순위의 결과를 나타냈다. 여기서 원불교는 지난 제4차(원기96년) 조사 때까지 1.0%를 넘지 못했으나, 제5차(원기101년) 조사부터는 1.0%에 도달했고, 제6차(원기104년) 1.2%, 제7차(원기107년) 1.3%로 계속 증가하고 있다.

또한 한국 사회의 종교에 대한 호감 이유에 대해서는 제6차(원기104년) 조사 때부터 나타난 ‘가족/지인 신뢰’가 가장 많은 영향을 주고 있다는 점이 특징이다. 제1차(원기95년)부터 제5차(원기101년)까지는 교리의 신뢰가 가장 높았던 것에 비해, 제6차부터 결과부터는 가족/지인의 영향으로 변화한 것이다. 반면에 교리·성직자·사회봉사·교인에 대한 신뢰는 갈수록 낮아지고 있었다.

이에 원불교는 이웃 종교와 달리 여전히 ‘교리에 대한 신뢰’의 영향이 가장 컸다는 점을 주목할 필요가 있다. 이와 관련한 추후 연구가 진행되어야 하겠지만, 추측해보면 원불교가 아직 대중적 교화로서의 이미지가 약하다고 볼 수 있다.

이어서 원불교에 대한 호감도(문항 8번)를 참고해 보면, 긍정적 이유에서 ‘봉사, 사회공

현활동·정직 또는 깨끗한 이미지·교리의 호감·주변 지인들 호감’ 등이 높은 순위로 측정되었다. 또한, 전체적인 호감도는 제4차(원기99년) 조사 이후 조금씩 증가하고 있어 긍정적이다. 호감도의 성별은 남성 23.2%로 여성 16.3%보다 높게 나타났으며, 연령별에서는 50~60대들이, 지역은 전북이 높게 나타났다. 따라서 이러한 점을 주목하여 향후 원불교의 교화를 위한 중점은 무엇인지 고민해 봐야 할 것이다.

- ▶ 반면 원불교에 대한 비호감(문항 8번, 좋아하지 않음+무관심)은 80.2%로 호감(큰호감+조금호감) 19.8%에 비해 큰 차이를 나타냈으며, 제1차(원기95년) 조사 이래 계속 80%에 머물고 있다. 이에 ‘별로 관심이 없는 종교, 불교의 이단처럼 느껴져서, 잘 접해보지 못한 종교’ 등의 부정적 이유를 들었다. 특히 원불교에 대한 무관심(문항 9번)이 85.7%로 지난 제6차(원기104년) 조사 결과보다 무려 2.6%가 증가했다.

호감도에 있어 긍정적 이유로 ‘불교의 한 종파’를, 부정적 이유로는 ‘불교의 이단처럼 느껴짐’으로 나타났는데 이는 원불교의 인식도(문항 6번)와 연관되어 있다. 여전히 불교의 한종파 50.5%와 정체를 알 수 없는 종교 20.5%로 조사 이래 계속 바뀌지 않는 결과로서 아직도 원불교를 불명확하게 인식하고 있음에 정체성 확립을 위한 개선이 시급하다. 따라서 이러한 점을 주목하여 무관심을 관심으로 전환할 수 있도록 적극적인 교화 방향이 모색되어야 하는데 예를 들어 원불교 교리 및 대외 홍보 활동 방안 등을 강구해야 한다.

- ▶ 한국사회 종교로서 원불교 위상(문항 4번)은 제7차(원기107년) 조사에서 74.1%로 나타났으나 지난 제6차(원기104년)조사 결과와 별 차이는 없었다. 그러나 젊은 세대·직업인·대도시(부산, 서울)일수록 원불교를 전혀 들어보지 못한 응답이 나왔다는 점이다.

한편, 원불교를 인지하고 있는 이들의 인지 경로(문항 5번)를 살펴보면, 언론매체 30.5%>건물/시설 25.5%>가족/지인 17.5%>교과/관련서적 10.5%>인터넷 5.9%로 나타났다. 특이한 사항은 20대의 인터넷 경로가 5.4%가 증가했으며, 원불교에 대해 ‘들어보기만 했다’ 54.0%로 그동안 조사 이래, 제7차 조사에서 가장 높은 결과를 나타냈다. 이러한 점을 놓고 볼 때, ‘들어보기만 했다’ 54.0%의 결과를 나타낸 대중을 교화 표적으로 삼아서 언론매체와 인터넷 그리고 관련 서적 등을 교화 방안으로써 집중할 필요가 있다.

또한, 여전히 원불교에 관한 인식(문항7번)이 대학과 부속병원에 초점으로 맞춰있기는

하나, 갈수록 유아시설 및 사회복지시설 또는 교당을 통한 인식은 크게 증가하지 못함에 따라 지역사회 교화의 심층적인 연구가 필요할 것으로 보인다. 특히 갈수록 심각해지는 인구소멸현상에서 지역사회 교화 방안을 모색해야 할 것이다. 다만 원불교의 상징으로서의 일원상(동그라미) 이미지는 지속적으로 증감함에 따라 긍정적이라고 볼 수 있다.

- ▶ 다음은 한국사회가 종교를 향한 요구의 메시지이다(문항10번, 11번). 한국 사회가 종교에 게 바라는 점은 지난 제6차(원기104년) 조사 결과와 별 차이가 없었다. 여전히 한국사회의 종교 문제는 성직자나 교인자질(28.0%), 타종교무시(26.2%), 양적 성장 몰두(20.2%)가 가장 크게 거론했다. 그러나 그동안의 조사 결과의 추이를 보면 양적 성장 몰두와 타종교 무시는 감소하고 있으나 성직자/교인자질 문제 제기는 증가하고 있었다. 따라서 교단의 방향도 이웃종교 대화를 활성화하고, 성직자 교인의 자질향상을 어떻게 시킬 것인가를 고민해야 하며, 원불교 제6차(원기104년, 40%)와 제7차(원기107년, 60%) 조사에서도 양적성장 몰두에 문제 제기가 있었으므로 성장보다 내실을 위해 교단이 무엇을 할 수 있는 것인가의 고민이 필요하다.

그뿐 아니라 소외계층을 위한 헌신봉사, 소수자 인권 보호와 국제구호활동 그리고 환경·생태운동 등을 통해 범인류애를 지속적으로 종교가 추구해 가기를 원하고 있었다. 따라서 원불교 역시 대사회적 활동을 위해서는 한국사회의 종교 역할을 재정립하고 적극적인 방안을 모색해야 한다. 특히 통일평화운동은 갈수록 관심도가 낮게 나타남에 따라, 그동안 교단의 통일평화운동도 재점검의 시점에 있다.

별첨 1. 질문 시나리오

별첨1. [목차]

안녕하세요?

저는 조사 전문 회사인 (주)한국리서치의 면접원 ____입니다.

이번에 저희 회사에서는 종교에 대한 국민의 의식을 조사하고 있습니다.

전체 응답시간은 3분 정도이며,

귀하께서 본 설문에서 응답해 주신 내용은 통계법 제 31조와 33조에 의해 통계적으로만 처리될 뿐이며, 다른 어떤 목적으로도 사용되지 않을 것입니다.

바쁘시더라도 잠시만 시간을 내주시면 대단히 감사하겠습니다.

(주)한국리서치

강남구 논현동 192-19 H-Tower 10층

실사 담당: 김문정 팀장

대표 전화: (02)3014-0150~0720

선1. 성별 [면접원: 묻지 말고 확인]

- (1) 남자 (2) 여자

선2. 실례지만, 올해 OO님의 연령은 어떻게 되시나요? ____세 -->[Quota 확인]

(0) 18세 이하 -->[면접 중단]

(1) 19세~24세 (2) 25세~29세 (3) 30세~34세 (4) 35세~39세

(5) 40세~44세 (6) 45세~49세 (7) 50세~54세 (8) 55세~59세

(9) 60세 이상

선3. 귀하께서 현재 거주하고 계신 지역은 어디신가요? -->[Quota 확인]

지역	계	20대		30대		40대		50대		60대	
		남자	여자	남자	여자	남자	여자	남자	여자	남자	여자
전체											
서울특별시											
부산광역시											
대구광역시											
광주광역시											
대전광역시											
경기도											
전라북도 (전주/익산/군산)											

* 광역시급 도시 중 인천은 경기, 울산은 부산으로 통합. 원불교 교세가 집중되어 있는 전북 추가.

1. 귀하의 종교와 상관없이 가장 호감을 가지고 있는 종교는 무엇인가요?

① 불교 ② 개신교 ③ 천주교 ④ 원불교 ⑤ 기타 _____

2. (1번 응답 종교에 대해) 000교에 호감을 갖는 가장 큰 이유는 무엇인가요?

① 교리에 대한 신뢰 ② 성직자에 대한 신뢰 ③ 교인들에 대한 신뢰
④ 사회활동에 대한 신뢰 ⑤ 기타 _____

3. 귀하께서는 ‘원불교’에 대해 얼마나 알고 계시나요?

① 전혀 모른다 ② 들어보기만 했다 ③ 조금 알고 있다 ④ 잘 알고 있다

4. (3번 질문의 ①, ②, ③번 응답자) ‘원불교’를 어떻게 알게 되셨습니까?

① 가족이나 지인 중에 원불교 신자가 있다
② 원불교의 건물 및 시설을 통해 알게 되었다
③ 인터넷을 통해 알게 되었다
④ TV, 라디오, 신문 같은 언론매체를 통해 알게 되었다
⑤ 교과서나 관련 서적을 통해 알게 되었다
⑥ 기타 _____

5. ‘원불교’ 하면 먼저 떠오르는 느낌이 무엇인가요?

- ① 참신하고 건전한 새 종교 ② 우리나라의 민족종교 ③ 불교의 한 종파
④ 정체를 알 수 없는 종교 ⑤ 기타 _____

6. ‘원불교’ 하면 먼저 떠오르는 대상은 무엇인가요?

- ① 동그라미 표시 ② 성직자의 복장 ③ 원불교 교당
④ 유아교육 시설이나 사회복지 시설 ⑤ 원광대학교 및 부속병원
⑤ 기타 _____

6-1. (문6 응답) 긍정적인가요? 아니면 부정적인가요?

- ① 매우 부정적 ② 부정적 ③ 보통 ④ 긍정적 ⑤ 매우 긍정적

7. 귀하께서는 원불교에 대해 어떻게 생각하시나요?

평소 원불교에 대해 갖고 계시던 이미지를 떠올려 보시고 말씀해 주세요.

- ① 별로 좋아하지 않는다 ② 호감을 조금 갖고 있다
③ 큰 호감을 갖고 있다 ④ 모르겠다

7-1. (문7 응답) 어떤 이유로 그렇게 말씀하시나요?

(②③ 응답자는 긍정적인 이유, ① 응답자는 부정적인 이유)

8. 귀하께서는 원불교에 대해 좀 더 알고 싶은 생각이 있으신가요?

- ① 관심 없다 / 알고 싶지 않다 ② 기회가 되면 알아보고 싶다
③ 적극적으로 알아보고 싶다

9. 한국사회 종교의 가장 큰 문제점이 무엇이라고 생각하시나요?

- ① 양적인 성장에만 몰두하는 모습 ② 성직자나 교인의 자질 부족
③ 타 종교를 무시하는 태도 ④ 사회정의에 대한 관심 부족
⑤ 기타 _____

10. 한국사회 종교가 가장 관심을 가져야 할 사회활동 두 가지만 말씀해 주십시오.

(1, 2순위)

- ① 소외계층에 대한 봉사 ② 환경 및 생태 운동 ③ 통일 및 평화운동
④ 소수자 인권보호 운동 ⑤ 윤리 도덕 실천 운동 ⑥ 국제구호 활동
⑦ 기타 _____

배1. 귀하의 종교는 무엇인가요?

- (1) 불교 (2) 개신교 (3) 천주교 (4) 원불교 (5) 기타

배2. 귀하의 직업은 무엇인가요?

- | | |
|---------------|--------------------|
| (1) 사무/관리/전문직 | (2) 자영업/개인사업 |
| (3) 판매/서비스직 | (4) 생산/기능/노무직 |
| (5) 농/임/어/축산업 | (6) 운전기사(버스/택시/트럭) |
| (7) 전업주부 | (8) 대학생/대학원생 |
| (9) 무직/퇴직 | (10) 기타 |

배3. (학생 제외) 귀하의 최종 학력은 무엇인가요?

- (1) 고졸 이하 (2) 대학교 졸업/중퇴 (3) 대학원 졸업 (석사 이상)

배4. 실례지만, 귀하의 가구 소득은 얼마 정도이신가요?

- (1) 99만원 이하 (2) 100만원 이상 ~ 199만원 이하
(3) 200만원 이상 ~ 299만원 이하 (4) 300만원 이상 ~ 399만원 이하
(5) 400만원 이상 ~ 499만원 이하 (6) 500만원 이상 ~ 599만원 이하
(7) 600만원 이상

조사에 참여해 주셔서 다시 한번 감사드립니다.

별첨 2. 빈도표

1. 귀하의 종교와 상관없이 가장 호감을 가지고 있는 종교는 무엇인가요?

	Total	불교	개신교	천주교	원불교	기타	없음
빈도	1,000	376	266	225	13	120	
%		37.6	26.6	22.5	1.3	12	
성별							
남자	505	200	121	111	7	66	
%		39.6	24	22	1.4	13.1	
여자	495	176	145	114	6	54	
%		35.6	29.3	23	1.2	10.9	
연령							
20대	195	91	49	28	3	24	
%		46.7	25.1	14.4	1.5	12.3	
30대	184	71	35	39	4	35	
%		38.6	19.0	21.2	2.2	19.0	
40대	216	78	56	60	0	22	
%		36.1	25.9	27.8	0.0	10.2	
50대	225	74	72	52	4	23	
%		32.9	32.0	23.1	1.8	10.2	
60대	180	62	54	46	2	16	
%		34.4	30.0	25.6	1.1	8.9	
직업							
화이트	465	177	123	99	3	63	
%		38.1	26.5	21.3	0.6	13.5	
블루	284	108	79	57	6	34	
%		38.0	27.8	20.1	2.1	12.0	
주부	117	38	33	40	0	6	
%		32.5	28.2	34.2	0.0	5.1	
학생	74	34	19	12	1	8	
%		45.9	25.7	16.2	1.4	10.8	
무직 기타	60	19	12	17	3	9	
%		31.7	20.0	28.3	5.0	15.0	
지역							
서울	289	97	80	66	2	44	
%		33.6	27.7	22.8	0.7	15.2	
부산	97	47	17	17	1	15	
%		48.5	17.5	17.5	1.0	15.5	
대구	70	34	18	12	0	6	
%		48.6	25.7	17.1	0.0	8.6	
광주	43	13	16	10	0	4	
%		30.2	37.2	23.3	0.0	9.3	
대전	45	22	12	5	1	5	

	Total	불교	개신교	천주교	원불교	기타	없음
%		48.9	26.7	11.1	2.2	11.1	
경기	408	147	108	107	5	41	
%		36.0	26.5	26.2	1.2	10.0	
전북	48	16	15	8	4	5	
%		33.3	31.3	16.7	8.3	10.4	
종교							
불교	152	139	1	9	2	1	
%		91.4	0.7	5.9	1.3	0.7	
개신교	227	5	209	11	0	2	
%		2.2	92.1	4.8	0.0	0.9	
천주교	93	9	1	82	0	1	
%		9.7	1.1	88.2	0.0	1.1	
원불교	5	0	0	0	5	0	
%		0.0	0.0	0.0	100.0	0.0	
기타	128	54	11	33	1	29	
%		42.2	8.6	25.8	0.8	22.7	
무교	395	169	44	90	5	87	
%		42.8	11.1	22.8	1.3	22.0	
최종 학력							
고졸 이하	214	80	63	44	3	24	
%		37.4	29.4	20.6	1.4	11.2	
대학교	577	229	138	130	6	74	
%		39.7	23.9	22.5	1.0	12.8	
대학원	114	25	41	33	3	12	
%		21.9	36.0	28.9	2.6	10.5	
모름/무응답	16	7	4	3	0	2	
%		43.8	25.0	18.8	0.0	12.5	
가구 소득							
99만원	21	8	4	1	1	7	
%		38.1	19.0	4.8	4.8	33.3	
199 이하	58	21	22	6	0	9	
%		36.2	37.9	10.3	0.0	15.5	
299 이하	94	42	17	16	1	18	
%		44.7	18.1	17.0	1.1	19.1	
399 이하	141	51	38	31	3	18	
%		36.2	27.0	22.0	2.1	12.8	
499 이하	118	48	30	30	1	9	
%		40.7	25.4	25.4	0.8	7.6	
599 이하	150	51	42	37	1	9	
%		36.0	28.0	24.7	0.7	10.7	
600 이상	299	114	77	75	6	27	
%		38.1	25.8	25.1	2.0	9.0	
모름/무응답	119	38	36	29	0	16	
%		31.9	30.3	24.4	0.0	13.4	

2. (1번 응답 종교에 대해) 000교에 호감을 갖는 가장 큰 이유는 무엇인가요?

(주요 항목만 제시)

	Total	교리	성직자	교인	봉사	가족/ 지인	선호종교없음	기타	이유 없음
빈도	1000	238	96	32	66	35.9	94	98	17
%		23.8	9.6	3.2	6.6	35.9	9.4	9.8	1.7
성별									
남자	505	118	51	19	31	168	57	50	11
%		23.4	10.1	3.8	6.1	33.3	11.3	10.0	2.2
여자	495	120	45	13	35	191	37	48	6
%		24.2	9.1	2.6	7.1	38.6	7.5	9.6	1.2
연령									
20대	195	41	11	9	10	88	19	13	4
%		21.0	5.6	4.6	5.1	45.1	9.7	6.6	2.1
30대	184	34	12	7	9	73	27	17	5
%		18.5	6.5	3.8	4.9	39.7	14.7	9.1	2.7
40대	216	52	27	5	14	74	21	21	2
%		24.1	12.5	2.3	6.5	34.3	9.7	9.8	0.9
50대	225	61	23	6	20	73	16	23	3
%		27.1	10.2	2.7	8.9	32.4	7.1	10.2	1.3
60대	180	50	23	5	13	51	11	24	3
%		27.8	12.8	2.8	7.2	28.3	6.1	13.4	1.7
직업									
화이트 칼라	465	98	41	17	28	183	51	40	7
%		21.1	8.8	3.7	6.0	39.4	11.0	8.6	1.5
블루 칼라	284	73	23	8	26	89	31	30	4
%		25.7	8.1	2.8	9.2	31.3	10.9	10.7	1.4
주부	117	26	3	3	5	41	3	15	1
%		22.2	19.7	2.6	4.3	35.0	2.6	13	0.9
학생	74	18	2	4	3	35	3	6	3
%		24.3	2.7	5.4	4.1	47.3	4.1	8.3	4.1
무직 기타	60	23	7	0	4	11	6	7	2
%		38.3	11.7	0.0	6.7	18.3	10.0	11.8	3.3
지역									
서울	289	75	24	7	21	106	27	23	6
%		26.0	8.3	2.4	7.3	36.7	9.3	8.0	2.1
부산	97	22	9	0	2	34	13	16	1
%		22.7	9.3	0.0	2.1	35.1	13.4	16.5	1.0
대구	70	15	5	4	3	28	6	9	0
%		21.4	7.1	5.7	4.3	40.0	8.6	12.9	0.0
광주	43	12	2	2	2	16	2	5	2
%		27.9	4.7	4.7	4.7	37.2	4.7	8.7	4.7
대전	45	14	2	0	2	18	5	4	0
%		31.1	4.4	0	4.4	40.0	11.1	8.8	0
경기	408	82	48	19	30	145	38	39	7
%		20.1	11.8	4.7	7.4	35.5	9.3	9.4	1.7
전북	48	18	6	0	6	12	3	2	1

%		37.5	12.5	0.0	12.5	25.0	6.3	4.2	2.1
종교									
불교	152	46	7	4	10	68	2	14	1
%		30.3	4.6	2.6	6.6	44.7	1.3	9.2	0.7
개신교	227	81	12	3	17	102	4	8	0
%		35.7	5.3	1.3	7.5	44.9	1.8	3.4	0.0
천주교	93	16	23	5	1	37	3	7	1
%		17.2	24.7	5.4	1.1	39.8	3.2	7.7	1.1
원불교	5	4	0	0	1	0	0	0	0
%		80.0	0.0	0.0	20.0	0.0	0.0	0.0	0.0
기타	128	19	14	5	9	41	19	16	5
%		14.8	10.9	3.9	7.0	32.0	14.8	12.6	3.9
무교	395	72	40	15	28	111	66	53	10
%		18.2	10.1	3.8	7.1	28.1	16.7	13.5	2.5
최종 학력									
고졸 이하	214	49	19	6	18	71	22	24	5
%		22.9	8.9	2.8	8.4	33.2	10.3	11.2	2.3
대학교	577	131	58	15	34	217	60	53	9
%		22.7	10.1	2.6	5.9	37.6	10.4	9.2	1.6
대학원	117	36	15	5	9	30	7	12	0
%		31.6	13.2	4.4	7.9	26.3	6.1	10.6	0
모름/무응답	16	2	1	2	2	5	2	2	0
%		12.5	6.3	12.5	12.5	31.3	12.5	12.5	0
가구 소득									
99만원 이하	21	8	1	0	1	5	2	2	2
%		38.1	4.8	0.0	4.8	23.8	9.5	9.6	9.5
199만원 이하	58	19	1	1	3	21	8	3	0
%		32.8	1.7	1.7	5.2	36.2	13.8	8.5	0.0
299만원 이하	94	23	7	4	5	30	12	11	2
%		24.5	7.4	4.3	5.3	31.9	12.8	11.9	2.1
399만원 이하	141	30	19	5	15	50	14	5	3
%		21.3	13.5	3.5	10.6	35.5	9.9	3.5	2.1
499만원 이하	118	26	21	7	8	33	10	12	1
%		22.0	17.8	5.9	6.8	28.0	8.5	10.0	0.8
599만원 이하	150	38	12	4	5	62	14	14	1
%		25.3	8.0	2.7	3.3	41.3	9.9	9.9	0.7
600만원 이상	299	72	28	8	25	111	22	31	2
%		24.1	9.4	2.7	8.4	37.1	7.4	10.3	0.7
모름/무응답	119	22	7	3	4	47	12	18	6
%		18.5	5.9	2.5	3.4	39.5	10.1	15.1	5.0

3. 귀하께서는 ‘원불교’에 대해 얼마나 알고 계시나요?

	Total	전혀 모른다	들어보지만	조금 안다	잘 안다
빈도	1000	259	540	175	26
%		25.9	54.0	17.5	2.6
성별					
남자	505	122	162	108	13
%		24.2	51.9	21.4	2.6
여자	495	137	278	67	13
%		27.7	56.2	13.5	2.6
연령					
20대	195	66	99	27	3
%		33.8	50.8	13.8	1.5
30대	184	50	107	22	5
%		27.2	58.2	12	2.7
40대	216	50	130	33	3
%		23.1	60.2	15.3	1.4
50대	225	44	118	57	6
%		19.6	52.4	25.3	2.7
60대	180	49	86	36	9
%		27.2	47.8	20	5
직업					
화이트 칼라	465	119	258	78	10
%		25.6	55.5	16.8	2.2
블루 칼라	284	84	139	55	6
%		29.6	48.9	19.4	2.1
주부	117	23	70	21	3
%		19.7	59.8	17.9	2.6
학생	74	18	46	9	1
%		24.3	62.2	12.2	1.4
무직 기타	60	15	27	12	6
%		25	45	20	10
지역					
서울	289	84	153	42	10
%		29.1	52.9	14.5	3.5
부산	97	29	50	15	3
%		29.9	51.5	15.5	3.1
대구	70	12	44	14	0
%		17.1	62.9	20	0
광주	43	11	26	4	2
%		25.6	60.5	9.3	4.7
대전	45	13	23	7	2
%		28.9	51.1	15.6	4.4
경기	408	101	227	73	7
%		24.8	55.6	17.9	1.7

	Total	전혀 모른다	들어보지만	조금 안다	잘 안다
전북	48	9	17	20	2
%		18.8	35.4	41.7	4.2
종교					
불교	152	33	70	46	3
%		21.7	46.1	30.3	2
개신교	227	57	130	37	3
%		25.1	57.3	16.3	1.3
천주교	93	25	46	17	5
%		26.	49.5	18.3	5.4
원불교	5	0	0	2	3
%		0	0	40	60
기타	128	32	69	23	4
%		25.0	53.9	18.0	3.1
무교	395	112	225	50	8
%		28.4	57.0	12.7	2.0
최종 학력					
고졸 이하	214	67	113	29	5
%		31.3	52.8	13.6	2.3
대학교 졸업/ 중퇴	577	140	324	101	12
%		24.3	56.2	17.5	2.1
대학원 졸업 (석사 이상)	114	27	50	31	6
%		23.7	43.9	27.2	5.3
모름/무응답	16	5	6	3	2
%		31.3	37.5	18.8	12.5
가구 소득					
99만원 이하	21	5	8	4	4
%		23.8	38.1	19	19
199만원 이하	58	23	27	8	0
%		39.7	46.6	13.8	0
299만원 이하	94	28	53	13	0
%		29.8	56.4	13.8	0
399만원 이하	141	31	76	29	5
%		22	53.9	20.6	3.5
499만원 이하	118	20	66	32	0
%		16.9	55.9	27.1	0
599만원 이하	150	32	89	23	6
%		21.3	59.3	15.3	4
600만원 이상	299	74	169	49	7
%		24.7	56.5	16.4	2.3
모름/무응답	119	46	52	17	4
%		38.7	43.7	14.3	3.4

4. (3번 질문의 ①, ②, ③번 응답자) ‘원불교’를 어떻게 알게 되셨습니까?

	Total	지인이 신자	건물이나 시설	인터넷	언론매체	교과서/ 관련서적	기타	무응답
빈도	741	130	189	44	226	78	74	0
%		17.5	25.5	5.9	30.5	10.5	10.0	0
성별								
남자	383	62	93	27	109	48	44	0
%		16.2	24.3	7.0	28.5	12.5	11.5	0
여자	358	68	96	17	117	30	30	0
%		19.0	26.8	4.7	32.7	8.4	8.4	0
연령								
20대	129	17	32	18	31	18	13	0
%		13.2	24.8	14.0	24.0	14.0	10.1	0
30대	134	14	31	12	36	28	13	0
%		10.4	23.1	9.0	26.9	20.9	9.7	0
40대	166	30	51	6	56	12	11	0
%		18.1	30.7	3.6	33.7	7.2	6.6	0
50대	181	34	37	4	68	15	23	0
%		18.8	20.4	2.2	37.6	8.3	12.7	0
60대	131	35	38	4	35	5	14	0
%		26.7	29.0	3.1	26.7	3.8	10.7	0
직업								
화이트	346	53	84	24	113	41	31	0
%		15.3	24.3	6.9	32.7	11.8	9.0	0
블루	200	43	54	8	58	18	19	0
%		21.5	27.0	4.0	29.0	9.0	9.5	0
주부	94	19	28	2	31	4	10	0
%		20.2	29.8	2.1	33.0	4.3	10.6	0
학생	56	5	15	8	12	10	6	2
%		8.9	26.8	14.3	21.4	17.9	10.7	0
무직기타	45	10	8	2	12	5	8	0
%		22.2	17.8	4.4	26.7	11.1	17.8	0
지역								
서울	205	27	60	12	66	19	21	0
%		13.2	29.3	5.9	32.2	9.3	10.2	0
부산	68	12	18	6	20	5	7	0
%		17.6	26.5	8.8	29.4	7.4	10.3	0
대구	58	12	10	2	26	5	3	0
%		20.7	17.2	3.4	44.8	8.6	5.2	0
광주	32	6	13	1	5	5	2	0
%		18.8	40.6	3.1	15.6	15.6	6.3	0
대전	32	6	6	5	7	2	6	0
%		18.8	18.8	15.6	21.9	6.3	18.8	0
경기	307	49	72	17	97	42	30	0
%		16.0	23.5	5.5	31.6	13.7	9.8	0

	Total	지인이 신자	건물이나 시설	인터넷	언론매체	교과서/ 관련서적	기타	무응답
전북	39	18	10	1	5	0	5	0
%		46.2	25.6	2.6	12.8	0.0	12.8	0
종교								
불교	119	28	21	4	46	12	8	0
%		23.5	17.6	3.4	38.7	10.1	6.7	0
개신교	170	30	50	9	44	15	22	0
%		17.6	29.4	5.3	25.9	8.8	12.9	0
천주교	68	11	20	2	24	8	3	0
%		16.2	29.4	2.9	35.3	11.8	4.4	0
원불교	5	5	0	0	0	0	0	0
%		100.0	0.0	0.0	0.0	0.0	0.0	0
기타	96	11	25	6	30	10	14	0
%		11.5	26.0	6.3	31.3	10.4	14.6	0
무교	283	45	73	23	82	33	27	0
%		15.9	25.8	8.1	29.0	11.7	9.5	0
최종 학력								
고졸이하	147	28	36	8	46	9	20	0
%		19.0	24.5	5.4	31.3	6.1	13.6	0
대학교	437	74	112	25	144	46	36	0
%		16.9	25.6	5.7	33.0	10.5	8.2	0
대학원	87	17	21	3	23	11	12	0
%		19.5	24.1	3.4	26.4	12.6	13.8	0
모름/ 무응답	45	10	8	2	12	5	8	0
%		27.3	45.5	0.0	9.1	18.2	0.0	0
가구 소득								
99만원	16	4	4	1	4	2	1	0
%		25.0	25.0	6.3	25.0	12.5	6.3	0
199만원	35	5	8	0	13	4	5	0
%		14.3	22.9	0.0	37.1	11.4	14.3	0
299만원	66	8	15	6	20	10	7	0
%		12.1	22.7	9.1	30.3	15.2	10.6	0
399만원	110	20	29	7	33	11	10	0
%		18.2	26.4	6.4	30.0	10.0	9.1	0
499만원	98	19	20	16	24	12	7	0
%		19.4	20.4	16.3	24.5	12.2	7.1	0
599만원	118	25	29	4	36	11	13	0
%		21.2	24.6	3.4	30.5	9.3	11.0	0
600만원	225	39	62	4	77	22	21	0
%		17.3	27.6	1.8	34.2	9.8	9.3	0
모름/무응답	73	10	22	6	19	6	10	0
%		13.7	30.1	8.2	26.0	8.2	13.7	0

5. '원불교' 하면 먼저 떠오르는 느낌이 무엇인가요?

	Total	새종교	민족종교	불교종파	정체불명	큰 관심이 없음	원광대학교	원의상징	절약, 화합이 상징	기타 등
빈도	1000	42	115	505	205	120	2	3	3	5
%		4.2	11.5	50.5	20.5	12	0.2	0.3	0.3	0.5
성별										
남자	505	24	71	248	99	57	2	1	1	2
%		4.8	14.1	49.1	19.6	11.3	0.4	0.2	0.2	0.4
여자	495	18	44	257	106	63	0	2	2	3
%		3.6	8.9	51.9	21.4	12.7	0	0.4	0.4	0.6
연령										
20대	195	11	24	110	41	9	0	0	0	0
%		5.6	12.3	56.4	21	4.6	0	0	0	0
30대	184	4	21	103	34	21	0	0	0	1
%		2.2	11.4	56	18.5	11.4	0	0	0	0.5
40대	216	3	30	107	51	22	1	0	0	1
%		1.4	13.9	49.5	23.6	10.2	0.5	0	0	1
50대	225	10	23	115	46	27	0	1	2	
%		4.4	10.2	51.1	20.4	12	0	0.4	0.9	0.4
60대	180	14	17	70	33	41	1	2	1	1
%		7.8	9.4	38.9	18.3	13	0.6	1.1	0.6	0.6
직업										
화이트	465	13	57	238	99	54	2	1	1	0
%		2.8	12.3	51.3	21.3	11.6	0.4	0.2	0.2	0
블루	284	13	33	130	61	40	0	2	1	3
%		4.6	11.6	45.8	21.5	14.1	0	0.7	0.4	1.5
주부	117	4	12	61	21	17	0	0	1	1
%		3.4	10.3	52.1	17.9	14.5	0	0	0.9	0.9
학생	74	4	10	48	11	1	0	0	0	0
%		5.4	13.5	64.9	14.9	1.4	0	0	0	0
무직기타	60	8	3	28	13	8	0	0	0	0
%		13.3	5	46.7	21.7	13.3	0	0	0	0
지역										
서울	289	6	25	159	57	38	1	0	1	2
%		2.1	8.7	55	19.7	13.1	0.3	0	0.3	0.7
부산	97	8	9	41	25	12	0	0	0	2
%		8.2	9.3	42.3	25.8	12.4	0	0	0	2
대구	70	0	5	41	10	13	0	1	0	0
%		0	7.1	58.6	14.3	18.6	0	1.4	0	0
광주	43	2	7	20	10	4	0	0	0	0
%		4.7	16.3	46.5	23.3	9.3	0	0	0	0
대전	45	3	3	19	12	7	0	0	0	1
%		6.7	6.7	42.2	26.7	15.6	0	0	0	2.2

	Total	새종교	민족 종교	불교 종파	정체 불명	큰 관심이 없음	원광 대학교	원의 상징	절약, 화합이 상징	기타 등
경기	408	17	57	206	83	43	0	1	1	0
%		4.2	14	50.5	20.3	10.5	0	0.2	0.2	0
전북	48	6	9	19	8	3	1	1	1	0
%		12.5	18.8	39.6	16.7	6.3	2.1	2.1	2.1	0
종교										
불교	152	12	13	89	22	14	0	1	0	1
%		7.9	8.6	58.6	14.5	9.2	0	0.7	0	0.7
개신교	227	4	25	107	59	27	1	1	1	2
%		1.8	11	47.1	26	11.9	0.4	0.4	0.4	0.9
천주교	93	6	15	44	15	11	0	0	1	1
%		6.5	16.1	47.3	26	11.8	0	0	1.1	1.1
원불교	5	3	2	0	0	0	0	0	0	0
%		60	40	0	0	0	0	0	0	0
기타	128	5	11	63	26	22	1	0	0	0
%		3.9	12.4	51.1	21.0	11.6	0.8	0	0	0
무교	395	12	49	202	83	46	0	1	1	1
%		3.0	12.4	51.1	21.0	11.6	0	0.3	0.3	0.3
최종 학력										
고졸	214	10	10	87	59	44	0	2	0	1
%		4.7	4.7	40.7	27.6	20.6	0	0.9	0	0.5
대학교	577	19	77	305	107	64	2	0	1	2
%		3.3	13.3	52.9	18.5	11.1	0.4	0	0.2	0.4
대학원	114	7	18	55	23	8	0	1	1	1
%		6.1	15.8	48.2	20.2	7	0	0.9	0.9	0.9
모름/무응답	16	1	0	8	4	2	0	0	1	0
%		6.3	0	50	25	12.5	0	0	6.3	0
가구 소득										
99만원	21	1	3	12	2	3	0	0	0	0
%		4.8	14.3	57.1	9.5	14.3	0	0	0	0
199만	58	3	7	28	14	5	0	0	0	1
%		5.2	12.1	48.3	24.1	8.6	0	0	0	1.7
299만	94	5	13	40	21	13	0	2	0	0
%		5.3	13.8	42.6	22.3	13.8	0	2.1	0	0
399만	141	10	12	75	30	14	0	0	0	0
%		7.1	8.5	53.2	21.3	13.8	0	0	0	0
499만	118	2	17	68	20	9	1	0	1	0
%		1.7	14.4	57.6	16.9	7.6	0.8	0	0.8	0
599만	150	8	17	74	27	21	1	0	0	2
%		5.3	11.3	49.3	18	14	0.7	0	0	1.4
600만	299	8	17	74	27	21	0	1	1	2
%		2.7	14	53.8	19.1	9	0	0.3	0.3	0.6
모름/무응답	119	5	4	47	34	28	0	0	1	0
%		4.2	3.4	39.5	28.6	23.5	0	0	0.8	0

6. ‘원불교’ 하면 먼저 떠오르는 대상은 무엇인가요?

	Total	동그라미	성직자 복장	원불교 교당	유아교육/ 사회복지	원대/ 부속병원	기타	떠오르는 대상없음
Total	1000	511	58	47	36	205	10	133
%		51.1	5.8	4.7	3.6	20.5	10.0	13.3
성별								
남자	505	265	22	25	17	11	5	63
%		52.5	4.4	5	3.4	21.4	1.0	12.5
여자	495	246	36	22	19	97	5	70
%		49.7	7.3	4.4	3.8	19.6	1.0	14.1
연령								
20대	195	86	16	18	10	41	1	23
%		44.1	8.2	9.2	5.2	21	0.5	11.8
30대	184	77	12	8	8	48	3	28
%		41.8	6.5	4.3	4.4	26.1	1.6	15.2
40대	216	116	11	12	8	44	3	22
%		53.7	5.1	5.6	3.7	20.4	1.4	10.2
50대	225	129	14	5	4	40	3	30
%		57.3	6.2	2.2	1.7	17.8	1.2	13.3
60대	180	103	5	4	6	32	0	30
%		57.2	2.8	2.2	3.3	17.8	0	16.7
직업								
화이트 칼라	465	228	27	28	15	104	4	59
%		49	5.8	6	3.2	22.4	0.8	12.7
블루 칼라	284	158	12	10	9	50	4	41
%		55.6	4.2	3.5	3.2	17.6	1.5	14.4
주부	117	62	7	2	5	22	2	17
%		53	6	1.7	4.3	18.8	1.8	14.5
학생	74	29	6	5	4	21	0	9
%		39.2	8.1	6.8	5.4	28.4	0	12.2
무직 기타	60	34	6	2	3	8	0	7
%		56.7	10	3.3	5	13.3	0	11.7
지역								
서울	289	139	17	20	11	57	2	43
%		48.1	5.9	6.9	3.8	19.7	0.7	14.9
부산	97	57	4	4	1	11	1	19
%		58.8	4.1	4.1	1	11.3	1	19.6
대구	70	38	3	6		10	0	10
%		54.3	4.3	8.6	4.3	14.3	0	14.3
광주	43	17	3	0	4	13	1	5
%		39.5	7.0	0.0	5.4	30.2	2.3	11.6
대전	45	17	1	2	1	14	0	10
%		37.8	2.2	4.4	2.2	31.1	0	22.2
경기	408	220	27	13	12	89	4	43
%		53.9	6.6	3.2	2.9	21.8	1	10.5
전북	48	23	3	2	4	11	2	3
%		47.9	6.3	4.2	8.4	22.9	4.2	6.3

	Total	동그라미	성직자 복장	원불교 교당	유아교육/ 사회복지	원대/ 부속병원	기타	모름/ 무응답
종교								
불교	152	78	7	11	4	35	1	16
%		51.3	4.6	7.2	2.7	23	0.7	10.5
개신교	227	123	10	11	9	44	4	26
%		54.2	4.4	4.8	4	19.4	1.8	11.5
천주교	93	55	3	5	2	20	1	7
%		59.1	3.2	5.4	2.2	21.5	1.1	7.5
원불교	5	3	0	0	1	1	0	0
%		60	0	0	20	20	0	0
기타	128	62	11	4	4	22	1	24
%		48.4	8.6	3.1	3.1	17.2	0.8	18.8
무교	395	190	27	16	16	83	3	60
%		48.1	6.8	4.1	4.1	21.0	0.8	15.2
최종 학력								
고졸 이하	214	98	11	11	6	41	1	46
%		45.8	5.1	5.1	2.8	19.2	0.5	21.5
대학교	577	308	36	24	23	121	8	57
%		53.4	6.2	4.2	4	21	1.4	9.9
대학원	114	65	4	5	3	21	1	15
%		57	3.5	4.4	2.7	18.4	0.9	13.2
무응답	16	10	0	1	0	1	0	4
%		62.5	0	6.3	0	6.3	0	25
가구 소득								
99만원 이하	21	8	1	3	1	2	0	6
%		38.1	4.8	14.3	4.8	9.5	0	28.6
199만원	58	27	3	4	1	12	1	10
%		46.6	5.2	6.9	1.7	20.7	1.7	17.2
299만원	94	39	8	3	3	22	1	18
%		41.5	8.5	3.2	3.2	23.4	1.1	19.1
399만원	141	74	9	4	9	33	1	10
%		52.5	6.4	2.8	5.4	23.4	1.4	7.1
499만원	118	57	9	9	3	26	0	14
%		48.3	7.6	7.6	2.5	22	0	11.9
599만원	150	91	6	7	5	27	1	13
%		60.7	4	4.7	3.4	18	0.7	8.7
600만원	299	164	18	11	10	65	4	27
%		54.8	6	3.7	3.3	21.7	1.4	9
모름/무응답	119	51	4	6	4	18	1	35
%		42.9	3.4	5	3.3	15.1	0.8	29.4

6-1. '원불교' 하면 먼저 떠오르는 대상은 긍정적인가요? 부정적인가요?

	Total	매우부정적	부정적	보통	긍정적	매우긍정적
빈도	1000	25	87	657	199	32
%		2.5	8.7	65.7	19.9	3.2
성별						
남자	505	11	35	332	109	18
%		2.2	6.9	65.7	21.6	3.6
여자	495	14	52	325	90	14
%		2.8	10.5	65.7	18.2	2.8
연령						
20대	195	0	18	33	37	7
%		0.0	9.2	68.2	19.0	22.6
30대	184	4	17	136	24	3
%		2.2	9.2	73.9	13.0	1.6
40대	216	9	16	140	46	5
%		4.2	7.4	64.8	21.3	2.3
50대	225	8	25	137	48	7
%		3.6	11.1	60.9	21.3	3.1
60대	180	4	11	111	44	10
%		2.2	6.1	61.7	24.4	5.6
직업						
화이트 칼라	465	14	44	303	90	14
%		3.0	9.5	65.2	19.4	3.0
블루 칼라	284	5	25	186	60	8
%		1.8	8.8	65.5	21.1	2.8
주부	117	4	10	76	23	4
%		3.4	8.5	65.0	19.7	3.4
학생	74	0	4	51	18	1
%		0.0	5.4	68.9	24.3	1.4
무직 기타	60	2	4	41	8	5
%		3.3	6.7	68.3	13.3	8.3
지역						
서울	289	7	20	199	57	6
%		2.4	6.9	68.9	19.7	2.1
부산	97	2	7	66	21	1
%		2.1	7.2	68.0	21.6	1.0
대구	70	2	9	42	15	2
%		2.9	12.9	60.0	21.4	4.4
광주	43	3	2	29	9	0
%		7.0	4.7	67.4	20.9	0.0
대전	45	1	4	29	9	2
%		2.2	8.9	64.4	20.0	4.4
경기	408	9	40	272	70	17
%		2.2	9.8	66.7	17.2	4.2

전북	48	1	5	20	18	4
%		2.1	10.4	41.7	37.5	8.3
종교						
불교	152	1	7	90	44	10
%		0.7	4.6	59.2	28.9	6.6
개신교	227	13	33	145	34	2
%		5.7	14.5	63.9	15.0	0.9
천주교	93	0	6	61	22	4
%		0.0	6.5	65.6	23.7	4.3
원불교	5	0	0	0	1	4
%		0.0	0.0	0.0	20.0	80.0
기타	128	4	12	87	20	5
%		3.1	9.4	68.0	15.6	3.9
무교	395	7	29	274	78	7
%		1.8	7.3	69.4	19.7	1.8
최종 학력						
고졸 이하	214	8	16	147	36	7
%		3.7	7.5	68.7	16.8	3.3
대학교	577	13	51	382	117	14
%		2.3	8.8	66.2	20.3	2.5
대학원	114	3	14	63	26	8
%		2.6	12.3	55.3	22.8	7.0
모름/ 무응답	16	2	4	41	8	5
%		3.3	6.7	68.3	13.3	8.3
가구 소득						
99만 이하	21	1	1	13	5	1
%		4.8	4.8	61.9	23.8	4.8
199 이하	58	3	5	38	11	1
%		5.2	8.6	65.5	19.0	1.7
299 이하	94	3	8	67	12	4
%		3.2	8.5	71.3	12.8	4.3
399 이하	141	4	8	88	34	7
%		2.8	5.7	62.4	24.1	5.0
499 이하	118	5	5	79	27	2
%		4.2	4.2	66.9	22.9	1.7
599 이하	150	3	15	89	37	6
%		2.0	10.0	59.3	24.7	4.0
600 이상	299	4	29	196	61	9
%		1.3	9.7	65.6	20.4	3.0
모름/무응답	119	2	16	87	12	2
%		1.7	13.4	73.1	10.1	1.7

7. 귀하께서는 원불교에 대해 어떻게 생각하시나요?

	Total	별로 좋아하지않는다.	호감을 조금 갖고 있다.	큰 호감을 갖고 있다	모르겠다
빈도	1000	189	180	18	613
%		18.9	18.0	1.8	61.3
성별					
남자	505	86	107	10	302
%		17.0	21.2	2.0	59.8
여자	495	103	73	8	311
%		20.8	14.7	1.6	62.8
연령					
20대	195	27	32	1	135
%		13.8	16.4	0.5	69.2
30대	184	33	24	1	126
%		17.9	13.0	0.5	68.5
40대	216	41	35	3	137
%		19.0	16.2	1.4	63.4
50대	225	51	47	6	121
%		22.7	20.9	2.8	53.8
60대	180	37	42	7	94
%		20.6	23.3	3.9	52.2
직업					
화이트 칼라	465	78	83	5	299
%		16.8	17.8	1.1	64.3
블루 칼라	284	58	52	6	168
%		20.4	18.3	2.1	59.2
주부	117	26	21	1	69
%		22.2	17.9	0.9	59
학생	74	14	14	0	46
%		18.9	18.9	0	62.2
무직 기타	60	13	10	6	31
%		21.7	16.7	10.0	51.7
지역					
서울	289	46	60	3	180
%		15.9	20.8	1	62.3
부산	97	15	16	1	65
%		15.5	16.5	1	67
대구	70	17	9	1	43
%		24.3	12.9	1.4	61.4
광주	43	9	9	0	25
%		20.9	20.9	0.0	58.1
대전	45	10	7	2	26
%		22.2	15.6	4.4	57.8
경기	408	84	63	7	254
%		20.6	15.4	1.7	62.3

전북	48	8	16	4	20
%		16.7	33.3	8.3	41.7
종교					
불교	152	27	43	9	73
%		17.8	28.3	5.9	48.0
개신교	227	65	23	0	139
%		28.6	10.1	0	61.2
천주교	93	5	19	2	67
%		5.4	20.4	2.2	72
원불교	5	0	1	4	0
%		0.0	20.0	80.0	0.0
기타	128	30	21	1	76
%		23.4	16.4	0.8	59.4
무교	395	62	73	2	258
%		15.7	18.5	0.5	65.3
최종 학력					
고졸 이하	214	38	36	4	136
%		17.8	16.8	1.9	63.6
대학교	577	112	100	6	359
%		19.4	17.3	1.0	62.2
대학원	114	24	27	6	57
%		21.1	23.7	5.3	50.0
모름/ 무응답	16	1	2	1	12
%		6.3	12.5	6.3	75.0
가구 소득					
99만 이하	21	5	3	1	12
%		23.8	14.3	4.8	57.1
199 이하	58	16	2	1	39
%		27.6	3.4	1.7	67.2
299 이하	94	20	15	2	57
%		21.3	16.0	2.1	60.6
399 이하	141	24	30	5	82
%		17.0	21.3	3.5	58.2
499 이하	118	20	27	1	70
%		16.9	22.9	0.8	59.3
599 이하	150	29	30	3	88
%		19.3	20.0	2.0	58.7
600 이상	299	55	64	4	176
%		18.4	21.4	1.3	58.9
모름/무응답	119	20	9	1	89
%		16.8	7.6	0.8	74.8

7-1. 원불교를 좋아하지 않는 이유를 무엇인가요?

	Total	불교의 이단	타종교 신자라 큰 관심 없음	잘 접해보지 않은 종교	영리 추구적인 종교	신자들이 너무 맹신	별로관심이 없는 종교	원불교 교리가 비호감	불교 내 비리 등 사회적 불교로 자칫해	이미지 신뢰가치 없음	종교 자체에 회의적
빈도	189	46	12	34	5	5	42	12	8	18	7
%		24.3	6.3	18.0	2.6	2.6	22.2	6.3	4.2	9.5	3.7
성별											
남자	86	23	3	11	4	2	19	8	4	8	4
%		26.7	3.5	12.8	4.7	2.3	22.1	9.3	4.7	9.3	4.7
여자	103	23	9	23	1	3	23	4	4	10	3
%		22.3	8.7	22.3	1.0	2.9	22.3	3.9	3.9	9.7	2.9
연령											
20대	27	7	1	6	0	0	7	0	0	5	1
%		25.9	3.7	22.2	0.0	0.0	25.9	0.0	0.0	18.5	3.7
30대	33	10	4	5	1	0	5	2	1	3	2
%		30.3	12.1	15.2	3.0	0.0	15.2	6.1	3.0	9.1	6.1
40대	41	7	2	11	3	0	7	2	3	5	1
%		17.1	3.9	11.8	7.3	0.0	17.1	3.9	7.2	12.2	2.4
50대	51	12	2	6	0	4	16	5	1	3	2
%		23.5	3.9	11.8	0.0	7.8	31.4	9.8	2.0	5.9	3.9
60대	37	10	3	6	1	1	7	3	3	2	1
%		27.0	8.1	16.2	2.7	2.7	18.9	8.1	8.1	5.4	2.7
직업											
화이트	78	19	4	11	2	2	18	5	5	9	3
%		24.4	5.1	14.1	2.6	2.6	23.1	6.4	6.4	11.5	3.8
블루	58	11	3	12	3	1	13	6	2	4	3
%		19.0	5.2	20.7	5.2	1.7	22.4	10.3	3.4	6.9	5.2
주부	26	9	3	6	0	1	5	0	1	1	0
%		34.6	11.5	23.1	0.0	3.8	19.2	0.0	3.8	3.8	0.0
학생	14	3	0	5	0	0	3	0	0	3	0
%		21.4	0.0	35.7	0.0	0.0	21.4	0.0	0.0	21.4	0.0
무직기타	13	4	2	0	0	1	3	1	0	1	1
%		30.8	15.4	0.0	0.0	7.7	23.1	7.7	0.0	7.7	7.7
지역											
서울	46	8	5	10	0	1	12	2	2	4	2
%		17.4	10.9	21.7	0.0	2.2	26.1	4.3	4.3	8.7	4.3
부산	15	4	1	2	0	2	3	0	2	1	0
%		26.7	1	13.3	0.0	13.3	20.0	0.0	13.3	6.7	0.0
대구	17	2	2	2	0	0	4	3	0	3	1
%		11.8	11.8	11.8	0.0	0.0	23.5	17.6	0.0	17.6	5.9
광주	9	3	1	1	0	1	3	0	0	0	0
%		33.3	11.1	11.1	0.0	11.1	33.3	0.0	0.0	0.0	0.0
대전	10	1	1	1	0	0	3	1	1	2	0
%		10.0	10.0	10.0	0.0	0.0	30.0	10.0	10.0	20.0	0.0
경기	84	26	2	18	4	1	17	4	3	6	3
%		31.0	2.4	21.4	4.8	1.2	20.2	4.8	3.6	7.1	3.6

	Total	불교의 이단	타종교 신자라 큰 관심 없음	잘 접해보지 않은 종교	영리 추구적인 종교	신자들이 너무 행신	별로관심 이없는 종교	원불교 교리가 비호감	불교 내 비리 등사회적 불교 살음 자체가	이미지 자체 신뢰가지 않음	종교 자체에 회의적
전북	8	2	0	0	1	0	0	2	0	2	1
%		25.0	0.0	0.0	12.5	0.0	0.0	25.0	0.0	25.0	12.5
종교											
불교	27	8	0	4	1	2	7	0	1	2	2
%		29.6	0.0	4.8	3.7	7.4	25.9	0.0	3.7	7.4	7.4
개신교	65	18	12	11	0	1	9	5	1	8	0
%		27.7	18.5	16.9	0.0	1.5	13.8	7.7	1.5	12.3	0.0
천주교	5	2	0	2	0	0	0	1	0	0	0
%		40.0	0	40.0	0	0	0	20.0	0.0	0.0	0.0
기타	30	5	0	4	2	0	12	1	3	2	1
%		16.7	0.0	13.3	6.7	0.0	40.0	3.3	10.0	6.7	3.3
무교	62	13	0	13	2	2	14	5	3	6	4
%		21.0	0.0	21.0	3.2	3.2	22.6	8.1	4.8	9.7	6.5
최종 학력											
고졸이하	38	10	4	4	0	2	11	2	1	2	2
%		26.3	10.5	10.5	0.0	5.3	28.9	5.3	2.6	5.3	5.3
대학교	112	25	6	23	4	3	23	6	7	10	5
%		22.3	5.4	20.5	3.6	2.7	20.5	5.4	6.3	8.9	4.5
대학원	24	8	2	2	1	0	4	4	0	3	0
%		33.3	8.3	8.3	4.2	0.0	16.7	16.7	0.0	12.5	0.0
모름/무응답	1	0	0	0	0	0	1	0	0	0	0
%		0.0	0.0	0.0	0.0	0.0	100.0	0.0	0.0	0.0	0.0
가구 소득											
99만원	5	1	0	1	0	0	2	0	0	1	0
%		20.0	0.0	20.0	0.0	0.0	40.0	0.0	0.0	20.0	0.0
199만원	16	4	2	1	0	1	5	2	0	0	1
%		25.0	12.5	6.3	0.0	6.3	31.3	12.5	0.0	0.0	6.3
299만원	20	5	1	6	1	1	5	0	1	0	0
%		25.0	5.0	30.0	5.0	5.0	25.0	0.0	5.0	0.0	0.0
399만원	24	4	3	2	1	0	4	1	2	3	4
%		16.7	12.5	8.3	4.2	0.0	16.7	4.2	8.3	12.5	16.7
499만원	20	8	0	4	0	1	2	3	0	2	0
%		40.0	0.0	20.0	0.0	5.0	10.0	15.0	0.0	10.0	0.0
599만원	29	11	1	4	2	0	8	1	2	0	0
%		37.9	3.4	13.8	6.9	0.0	27.6	3.4	6.9	0.0	0.0
600만원	55	10	4	12	1	0	9	4	3	11	1
%		18.2	7.3	21.8	1.8	0.0	16.4	7.3	5.5	20.0	1.8
모름/무응답	20	3	1	4	0	2	7	1	0	1	1
%		15.0	5.0	20.0	0.0	10.0	35.0	5.0	0.0	5.0	5.0

7-1. 원불교를 좋아하는 이유를 무엇인가요?

	Total	불교의 한종파	교리가 마음	봉사 종교	평소관심 있는종교	민요라 는강요 없음	사회적 물의를 없음	주변지 인	원광 대학교	깨끗한 이미지	종교시 설이 편안함	민족 종교	어렸을 때 교육시 설	타종교 에 비하여	특별한 이유 없음
빈도	198	31	18	23	8	8	12	17	8	18	5	6	4	4	36
%		15.7	9.1	11.6	4.0	4.0	6.1	8.6	4.0	9.1	2.5	3.0	2.0	2.0	18.2
성별															
남자	117	20	10	17	5	6	7	8	5	9	1	3	3	3	20
%		17.1	8.5	14.5	4.3	5.1	6.0	6.8	4.3	7.7	0.9	2.6	2.6	2.6	17.1
여자	81	11	8	6	3	2	5	9	3	9	4	3	1	1	16
%		13.6	9.9	7.4	3.7	2.5	6.2	11.1	3.7	11.1	4.9	3.7	1.2	1.2	19.8
연령															
20대	33	3	1	2	0	2	3	5	1	3	1	2	2	1	7
%		9.1	3.0	6.1	0.0	6.1	9.1	15.2	3.0	9.1	3.0	6.1	6.1	3.0	21.2
30대	25	2	1	2	0	3	3	2	0	3	0	1	1	0	7
%		8.0	4.0	8.0	0.0	12.0	12.0	8.0	0.0	12.0	0.0	4.0	4.0	0.0	28.0
40대	38	6	3	8	2	0	0	4	3	2	2	0	0	1	7
%		15.8	7.9	21.1	5.3	0.0	0.0	10.5	7.9	5.3	5.3	0.0	0.0	2.6	18.4
50대	53	13	7	4	3	3	3	2	3	3	0	2	1	2	7
%		24.5	13.2	7.5	5.7	5.7	5.7	3.8	5.7	5.7	0.0	3.8	1.9	3.8	13.2
60대	49	7	6	7	3	0	3	4	1	7	2	1	0	0	8
%		14.3	12.2	14.3	6.1	0.0	6.1	8.2	2.0	14.3	4.1	2.0	0.0	0.0	16.3
직업															
화이트	88	10	6	10	3	2	8	11	4	7	2	2	1	3	19
%		11.4	6.8	11.4	3.4	2.3	9.1	12.5	4.5	8.0	2.3	2.3	1.1	3.4	21.6
블루	58	13	5	9	2	4	1	4	2	5	2	0	1	0	10
%		22.4	8.6	15.5	3.4	6.9	1.7	6.9	3.4	8.6	3.4	0.0	1.7	0.0	17.2
주부	22	7	3	2	0	0	2	0	0	3	1	2	0	0	2
%		31.8	13.6	9.1	0.0	0.0	9.1	0.0	0.0	13.6	4.5	9.1	0.0	0.0	9.1
학생	14	0	0	1	0	1	1	1	1	3	0	1	2	1	2
%		0.0	0.0	7.1	0.0	7.1	7.1	7.1	7.1	21.4	0.0	7.1	14.3	7.1	14.3
무직기타	16	1	4	1	3	1	0	1	1	0	0	1	0	0	3
%		6.3	25.0	6.3	18.8	6.3	0.0	6.3	6.3	0.0	0.0	6.3	0.0	0.0	18.8
2지역															
서울	63	8	4	7	2	1	5	8	2	7	1	3	2	0	13
%		12.7	6.3	11.1	3.2	1.6	7.9	12.7	3.2	11.1	1.6	4.8	3.2	0.0	20.6
부산	17	4	0	4	2	0	0	1	0	2	0	1	1	0	2
%		23.5	0.0	23.5	11.8	0.0	0.0	5.9	0.0	11.8	0.0	5.9	5.9	0.0	11.8
대구	10	3	1	1	1	1	0	1	0	0	0	0	0	0	2
%		30.0	10.0	10.0	10.0	10.0	0.0	10.0	0.0	0.0	0.0	0.0	0.0	0.0	20.0
광주	9	3	0	2	0	0	0	1	1	1	1	0	0	0	0
%		33.3	0.0	22.2	0.0	0.0	0.0	11.1	11.1	11.1	11.1	0.0	0.0	0.0	0.0
대전	9	1	1	1	0	0	0	2	0	1	0	0	0	0	3
%		11.1	11.1	11.1	0.0	0.0	0.0	22.2	0.0	11.1	0.0	0.0	0.0	0.0	33.3
경기	70	10	11	7	3	3	7	1	1	5	2	2	1	4	13
%		14.3	15.7	10.0	4.3	4.3	10.0	1.4	1.4	7.1	2.9	.9	1.4	5.7	18.6

	Total	불교의 한종파	교리가 마음	봉사 종교	평소관심 있는종교	믿으라 는강요 없음	사회적 물의를 없음	주변 지인	원광 대학교	깨끗한이 미지	종교시 설이 편안함	민족종 교	어렸을 때 교육시 설	타종교 에 비하여	특별한 이유 없음
전북	8	2	0	0	1	0	0	2	0	2	1	0	0	0	3
%		25.0	0.0	0.0	12.5	0.0	0.0	25.0	0.0	25.0	12.5	0.0	0.0	0.0	15.0
종교															
불교	27	8	0	4	1	2	7	0	1	2	2	1	0	1	6
%		29.6	0.0	4.8	3.7	7.4	25.9	0.0	3.7	7.4	7.4	1.9	0.0	1.9	11.5
개신교	65	18	12	11	0	1	9	5	1	8	0	1	0	1	5
%		27.7	18.5	16.9	0.0	1.5	13.8	7.7	1.5	12.3	0.0	4.3	0.0	4.3	21.7
천주교	5	2	0	2	0	0	0	1	0	0	0	1	0	0	5
%		40.0	0	40.0	0	0	0	20.0	0.0	0.0	0.0	4.8	0.0	0.0	23.8
기타	30	5	0	4	2	0	12	1	3	2	1	2	0	0	5
%		16.7	0.0	13.3	6.7	0.0	40.0	3.3	10.0	6.7	3.3	9.1	0.0	0.0	22.7
무교	62	13	0	13	2	2	14	5	3	6	4	1	4	2	14
%		21.0	0.0	21.0	3.2	3.2	22.6	8.1	4.8	9.7	6.5	1.3	5.3	2.7	18.7
최종 학력															
고졸이하	38	10	4	4	0	2	11	2	1	2	2	1	0	0	12
%		26.3	10.5	10.5	0.0	5.3	28.9	5.3	2.6	5.3	5.3	2.5	0	0	30.0
대학교	112	25	6	23	4	3	23	6	7	10	5	4	2	3	19
%		22.3	5.4	20.5	3.6	2.7	20.5	5.4	6.3	8.9	4.5	3.8	1.9	2.8	17.9
대학원	24	8	2	2	1	0	4	4	0	3	0	0	0	0	3
%		33.3	8.3	8.3	4.2	0.0	16.7	16.7	0.0	12.5	0.0	0.0	0.0	0.0	9.1
모름/ 무응답	1	0	0	0	0	0	1	0	0	0	0	0	0	0	0
%		0.0	0.0	0.0	0.0	0.0	100.0	0.0	0.0	0.0	0.0	0.0	0.0	0.0	0.0
가구 소득															
99만원	5	1	0	1	0	0	2	0	0	1	0	0	0	0	1
%		20.0	0.0	20.0	0.0	0.0	40.0	0.0	0.0	20.0	0.0	0.0	0.0	0.0	25.0
199만원	16	4	2	1	0	1	5	2	0	0	1	0	0	0	0
%		25.0	12.5	6.3	0.0	6.3	31.3	12.5	0.0	0.0	6.3	0.0	0.0	0.0	0.0
299만원	20	5	1	6	1	1	5	0	1	0	0	2	0	0	4
%		25.0	5.0	30.0	5.0	5.0	25.0	0.0	5.0	0.0	0.0	11.8	0.0	0.0	23.5
399만원	24	4	3	2	1	0	4	1	2	3	4	1	1	0	6
%		16.7	12.5	8.3	4.2	0.0	16.7	4.2	8.3	12.5	16.7	2.9	2.9	0.0	17.1
499만원	20	8	0	4	0	1	2	3	0	2	0	0	0	2	7
%		40.0	0.0	20.0	0.0	5.0	10.0	15.0	0.0	10.0	0.0	0.0	0.0	7.1	25.0
599만원	29	11	1	4	2	0	8	1	2	0	0	2	0	1	7
%		37.9	3.4	13.8	6.9	0.0	27.6	3.4	6.9	0.0	0.0	6.1	0.0	3.0	21.2
600만원	55	10	4	12	1	0	9	4	3	11	1	1	3	1	10
%		18.2	7.3	21.8	1.8	0.0	16.4	7.3	5.5	20.0	1.8	1.5	4.4	1.5	14.7
모름/ 무응답	20	3	1	4	0	2	7	1	0	1	1	0	0	0	1
%		15.0	5.0	20.0	0.0	10.0	35.0	5.0	0.0	5.0	5.0	0.0	0.0	0.0	10.0

8. 귀하께서는 원불교에 대해 좀 더 알고 싶은 생각이 있으신가요?

	Total	관심 없다	기회가 되면	적극적으로
빈도	1,000	857	134	9
%		85.7	13.4	0.9
성별				
남자	505	428	72	5
%		84.8	14.3	1
여자	495	429	62	4
%		86.7	12.5	0.8
연령				
20대	195	160	35	0
%		82.1	17.9	0.0
30대	184	166	16	2
%		90.2	8.7	1.1
40대	216	187	27	2
%		86.6	12.5	0.9
50대	225	193	30	2
%		85.8	13.3	0.9
60대	180	151	26	3
%		83.9	14.4	1.7
직업				
화이트 칼라	465	405	57	3
%		87.1	12.3	0.6
블루 칼라	284	250	30	4.0
%		88	10.6	1.4
주부	117	102	15	0
%		87.2	12.8	0.0
학생	74	57	17	0
%		77.0	23.0	0.0
무직 기타	60	43	15	2
%		71.7	25	3.3
지역				
서울	289	251	35	3
%		86.9	12.1	1.0
부산	97	81	15	1
%		83.5	15.5	1.0
대구	70	60	10	0
%		85.7	14.3	0.0
광주	43	39	4	0
%		87.5	11.4	1.1
대전	45	38	6	1
%		84.4	13.3	2.2
경기	408	353	52	3
%		86.5	12.7	0.7

전북	48	35	12	1
%		72.9	25.0	2.1
종교				
불교	152	110	38	4
%		72.4	25.0	2.6
개신교	227	205	22	0
%		90.3	9.7	0.0
천주교	93	80	13	0
%		86.0	14.0	0.0
원불교	5	0	2	3
%		0.0	40	60.0
기타	128	120	7	1
%		93.8	5.5	0.8
무교	395	342	52	1
%		86.6	13.2	0.3
최종 학력				
고졸 이하	214	195	16	3
%		91.1	7.5	1.4
대학교	577	495	79	3
%		85.8	13.7	0.5
대학원	114	93	19	2
%		81.6	16.7	1.8
모름/무응답	16	14	2	0
%		87.5	12.5	0.0
가구 소득				
99만원 이하	21	17	3	1
%		81.0	14.3	4.8
199만원 이하	58	52	6	0
%		89.7	10.3	0.0
299만원 이하	94	85	9	0
%		90.4	9.6	0.0
399만원 이하	141	120	19	2
%		85.1	13.5	1.4
499만원 이하	118	98	20	0
%		83.1	16.9	0.0
599만원 이하	150	131	19	0
%		87.3	12.7	0.0
600만원 이상	299	248	47	4
%		82.9	15.7	1.3
모름/무응답	119	106	11	2
%		89.1	9.2	1.7

9. 한국사회 종교의 가장 큰 문제점이 무엇이라고 생각하시나요?

	Total	양적 성장	자질 부족	타 종교 무시	사회정의관 심부족	영리/ 교세확장	기타	모름/ 무응답
빈도	1,000	202	280	262	125	14	23	94
%		20.2	28.0	26.2	12.5	1.4	2.3	9.4
성별								
남자	505	107	119	130	75	10	12	52
%		21.2	23.6	25.7	14.9	2	2.4	10.3
여자	495	95	161	132	50	4	11	42
%		19.2	32.5	26.7	10.1	0.8	2.2	8.5
연령								
20대	195	22	56	66	37	0	3	11
%		11.3	28.7	33.8	19.0	0.0	0.6	5.6
30대	184	24	64	48	21	0	7	20
%		13.0	34.8	26.1	11.4	0.0	3.8	10.9
40대	216	60	58	53	24	1	4	16
%		27.8	26.9	24.5	11.1	0.5	1.9	7.4
50대	225	58	61	49	26	6	6	19
%		25.8	27.1	21.8	11.6	2.7	2.7	8.4
60대	180	38	41	46	17	7	3	28
%		21.1	22.8	25.6	9.4	3.9	1.7	15.6
직업								
화이트	465	86	137	130	58	3	16	35
%		18.5	29.5	28.0	12.5	0.6	3.4	7.5
블루	284	65	76	57	34	9	5	38
%		22.9	26.8	20.1	12.0	3.2	1.8	13.4
주부	117	31	34	28	10	2	1	11
%		26.5	29.1	23.9	8.5	1.7	0.9	9.4
학생	74	12	20	26	13	0	1	2
%		16.2	27.0	35.1	17.6	0.0	4.3	2.7
무직기타	60	8	13	21	10	0	0	8
%		13.3	21.7	35.0	16.7	0.0	0.0	13.3
11역22								
서울	289	56	87	70	37	2	8	29
%		19.4	30.1	24.2	12.8	0.7	2.7	10.0
부산	97	21	27	24	13	1	1	10
%		21.6	27.8	24.7	13.4	1.0	1.0	10.3
대구	70	11	22	14	9	2	3	9
%		15.7	31.4	20.0	12.9	2.9	4.2	12.9
광주	43	7	12	10	6	0	0	8
%		16.3	27.9	23.3	14.0	0.0	0.0	18.6
대전	45	12	8	12	8	2	1	2
%		26.7	17.8	26.7	17.8	4.4	2.2	4.4
경기	408	10	9	14	8	6	9	31
%		20.8	28.2	28.9	10.8	1.5	2.2	7.6

	Total	양적 성장	자질 부족	타 종교 무시	사회정의관 심부족	부패/ 투명성문제	기타	모름/ 무응답
전북	48	10	9	14	8	1	1	5
%		20.8	18.8	29.2	16.7	2.1	2.1	10.4
종교								
불교	152	30	39	48	14	3	1	17
%		19.7	25.7	31.6	9.2	2	0.7	11.2
개신교	227	65	53	39	35	1	6	28
%		28.6	23.3	17.2	15.4	0.4	2.7	12.3
천주교	93	16	26	28	16	2	2	3
%		17.2	28.0	30.1	17.2	2.2	2.2	3.2
원불교	5	3	1	0	0	0	1	0
%		60.0	20.0	0.0	0.0	0.0	20.0	0.0
기타	128	22	43	34	14	4	1	10
%		17.2	33.6	26.6	10.9	3.10.	0.8	7.8
무교	395	66	118	113	46	4	12	36
%		16.7	29.9	28.6	11.6	1.0	3.1	9.1
최종 학력								
고졸이하	214	40	45	59	24	4	3	39
%		18.7	21.0	27.6	11.2	1.9	1.5	18.2
대학교	577	127	175	149	68	5	15	38
%		22.0	30.3	25.8	11.8	0.9	2.6	6.6
대학원	114	20	35	25	17	3	4	10
%		17.5	30.7	21.9	14.9	2.6	2.6	8.8
모름/무응답	16	2	4	2	2	2	0	4
%		12.5	25.0	12.5	12.5	12.9	0.0	25
가구 소득								
99만원	21	2	5	8	1	1	0	4
%		9.5	23.8	38.1	4.8	4.8	0.0	19
199만원	58	12	20	11	11	0	0	4
%		20.7	34.5	19.0	19.0	0.0	0.0	6.9
299만원	94	19	25	18	14	3	3	12
%		20.2	26.6	19.1	14.9	3.2	3.2	12.8
399만원	141	22	35	47	19	1	7	10
%		15.6	24.8	33.3	13.5	0.7	4.9	7.1
499만원	118	31	31	35	16	0	1	4
%		26.3	26.3	29.7	13.6	0.0	0.8	3.4
599만원	150	28	51	39	20	2	2	8
%		18.7	34.0	26.0	13.3	1.3	1.3	5.3
600만원	299	68	89	79	30	4	8	20
%		22.7	29.8	26.4	10.0	1.6	2.6	6.7
모름/무응답	119	20	24	25	14	2	2	32
%		16.8	20.2	21.0	11.8	1.7	1.7	26.9

10. 한국사회 종교가 가장 관심을 가져야 할 사회활동(2개 복수 응답)

- 1순위(주요 항목만 제시)

	Total	소외계 충봉사	환경/ 생태	통일 및 평화운동	소수자 인권보호	윤리도덕 실천운동	국제구호 활동	정치성향 따르지않는 종교로서 교단정화	종교적 활동 충실/교단 자정운동	모름/ 무응답
빈도	1000	619	70	43	45	176	17	4	5	21
%		61.9	7.0	4.3	4.5	17.6	1.7	0.4	0.5	2.1
성별										
남자	505	292	31	20	19	115	10	3	4	11
%		57.8	6.1	4.0	3.8	22.8	2.0	0.6	0.8	2.2
여자	495	327	39	23	26	61	7	1	1	10
%		66.1	7.9	4.6	5.3	12.3	1.4	0.2	0.2	2
연령										
20대	195	120	12	11	14	30	5	0	0	3
%		61.5	6.2	5.6	7.2	15.4	2.6	0.0	0.0	1.5
30대	184	115	18	5	5	34	3	0	0	4
1%		62.5	9.8	2.7	2.7	18.5	1.6	0.0	0.0	2.2
40대	216	140	15	6	10	37	4	1	1	2
%		64.8	6.9	2.8	4.6	17.1	1.9	0.5	0.5	0.9
50대	225	137	14	10	8	40	4	1	4	7
%		60.9	6.2	4.4	3.6	17.8	1.8	0.4	1.7	3.1
60대	180	107	11	11	8	35	1	2	0	5
%		59.4	6.1	6.1	4.4	19.4	0.6	1.1	0	2.8
직업										
화이트	465	394	36	14	22	83	8	0	2	6
%		63.2	7.7	3.0	4.7	17.8	1.7	0.0	0.4	1.3
블루	284	174	19	14	13	47	5	4	2	6
%		61.3	6.7	4.9	4.6	16.5	1.8	1.4	0.8	2.1
주부	117	71	9	8	3	22	1	0	0	3
%		60.7	7.7	6.8	2.6	18.8	0.9	0.0	0.0	2.6
학생	74	44	3	4	7	13	2	0	0	1
%		59.5	4.1	5.4	9.5	17.6	2.7	0.0	0.0	1.4
무직기타	60	36	3	3	0	11	1	0	1	5
%		60.0	5.0	5.0	0.0	18.3	1.7	0.0	1.7	8.3
지역										
서울	289	174	20	17	10	55	5	1	2	5
%		60.2	6.9	5.9	3.5	19.0	1.7	0.3	0.7	1.7
부산	97	55	6	4	5	21	2	1	0	3
%		56.7	6.2	4.1	5.2	21.6	2.1	1.0	0.0	3.1
대구	70	48	4	2	2	9	3	0	0	2
%		68.6	5.7	2.9	2.9	12.9	4.3	0.0	0	2.9
광주	43	26	3	2	1	9	0	1	0	1
%		60.5	7.0	4.7	2.3	20.9	0.0	2.3	0.0	2.3
대전	45	25	5	0	5	8	2	0	0	0

%		55.6	11.1	0.0	11.1	17.8	4.4	0.0	0.0	0.0
경기	408	265	30	15	19	62	3	1	3	10
%		65.0	7.4	3.7	4.7	15.2	0.7	0.2	0.7	2.5
전북	48	26	2	3	3	12	2	0	0	0
%		54.2	4.2	6.3	6.3	25.0	4.2	0.0	0	0
종교										
불교	152	89	10	6	9	32	0	0	2	4
%		58.6	6.6	3.9	5.9	21.1	0.0	0.0	1.3	2.6
개신교	227	152	13	11	3	34	6	1	1	6
%		67.0	5.7	4.8	1.3	15.0	2.6	0.4	0.4	2.6
천주교	93	57	12	4	8	11	1	0	0	0
%		61.3	12.9	4.3	8.6	11.8	1.1	0.0	0	0
원불교	5	3	0	0	0	2	0	0	0	0
%		60.0	0.0	0.0	0.0	40.0	0.0	0.0	0	0
기타	128	77	10	7	5	22	1	2	1	3
%		60.8	6.7	4.2	4.8	18.5	1.9	0.6	0.4	2.1
무교	395	241	25	15	20	75	9	1	1	8
%		61.0	6.3	3.8	5.1	19.0	2.3	0.3	0.3	2.0
최종 학력										
고졸	214	125	19	12	10	35	4	1	1	7
%		58.4	8.9	5.6	4.7	16.4	1.9	0.5	0.5	3.3
대학교	577	370	42	16	19	107	8	2	4	9
%		64.1	7.3	2.8	3.3	18.5	1.4	0.3	0.7	1.6
대학원	114	66	6	10	8	19	3	1	0	1
%		57.9	5.3	8.8	7.0	16.7	2.6	0.9	0.0	0.9
모름/무응답	16	9	0	1	1	2	0	0	0	3
%		56.3	0.0	6.3	6.3	12.5	0.0	0.0	0.0	18.8
가구 소득										
99 이하	21	10	1	3	1	5	0	0	01	
%		47.6	4.8	14.3	4.8	23.8	0.0	0.0	0	4.8
199이하	58	37	1	4	4	9	1	1	0.0	1
%		63.8	1.7	6.9	6.9	15.5	1.7	1.7	0	1.7
299이하	94	60	8	5	5	11	1	0	0	4
%		63.8	8.5	5.3	5.3	11.7	1.1	0.0	0.0	4.3
399이하	141	91	10	7	5	26	1	0	1	0
%		64.5	7.1	5.0	3.5	18.4	0.7	0.0	0.7	0.0
499이하	118	71	11	2	6	23	3	0	0	2
%		60.2	9.3	1.7	5.1	19.5	2.5	0.0	0.0	1.7
599이하	150	84	9	7	8	34	6	0	0	2
%		56.0	6.0	4.7	5.3	22.7	4.0	0.0	0.0	1.3
600이상	299	205	19	7	11	45	4	2	4	2
%		68.6	6.4	2.3	3.7	15.1	1.3	0.7	1.3	0.7
모름/무응답	119	61	11	8	5	23	1	1	0	9
%		51.3	9.2	6.7	4.2	19.3	0.8	0.8	0.0	7.6

- 1+2순위 합산(주요 항목만 제시)

	Total	소외계층 봉사	환경/ 생태	통일 및 평화운동	소수자 인권보호	윤리도덕 실천운동	국제구 호활동	종교세 납부	정치성향 따르지않는 종교로서 교단정화	종교적 활동 충실	타종교와 통합/교 단자정운 동	모름/ 무응답
빈도	1,000	774	221	95	145	539	112	2	7	6	6	93
%		77.4	22.1	9.5	14.5	53.9	11.2	0.2	0.7	0.8	0.4	9.3
성별												
남자	505	390	94	48	56	291	68	0	6	4	6	4.7
%		77.2	18.6	9.5	11.1	57.6	13.5	0.0	1.2	1.2	0.8	9.3
여자	495	384	127	47	89	248	44	2	1	2	0	46
%		77.6	25.7	9.5	18.0	50.1	8.9	0.4	0.2	0.4	0.0	9.3
연령												
20대	195	150	34	18	33	108	36	0	0	0	1	10
%		76.9	17.4	9.2	16.9	55.4	18.5	0.0	0.0	0.0	0.5	5.1
30대	184	142	43	14	24	107	20	2	0	0	1	15
%		77.2	23.4	7.6	13.0	58.2	10.9	1.1	0.0	0.0	0.5	8.2
40대	216	178	49	20	34	115	18	0	1	2	2	13
%		82.4	22.7	9.3	15.7	53.2	8.3	0.0	0.5	0.9	0.9	6
50대	225	175	45	19	39	126	23	0	3	4	2	24
%		77.8	20.0	8.4	12.9	56.0	10.2	0.0	1.3	1.8	0.8	10.7
60대	180	129	50	24	25	83	15	0	3	0	0	31
%		71.7	27.8	13.3	13.9	46.1	8.3	0.0	1.7	0.0	0.0	17.2
직업												
화이트	465	365	106	39	67	252	62	2	1	4	3	29
%		78.5	22.8	8.4	14.4	54.2	13.3	0.4	0.2	0.9	0.6	6.2
블루	284	217	63	30	46	145	27	0	6	1	3	30
%		76.4	22.2	10.6	16.2	51.1	9.5	0.0	2.1	0.4	1.1	10.6
주부	117	89	31	14	12	65	9	0	0	0	0	14
%		76.1	26.5	12.0	10.3	55.6	7.7	0.0	0.0	0.0	0.0	12
학생	74	58	9	7	17	46	7	0	0	0	0	4
%		78.4	12.2	9.5	23.0	62.2	9.5	0.0	0.0	0.0	0.0	5.4
무직기타	60	45	12	5	3	31	7	0	0	1	0	16
%		75.0	20.0	8.3	5.0	51.7	11.7	0.0	0.0	1.7	0.0	26.7
지역												
서울	289	224	62	29	42	152	36	1	1	4	0	27
%		77.5	21.5	10.0	14.5	52.6	12.5	0.3	0.3	1.4	0.0	9.3
부산	97	67	25	9	11	52	13	0	2	0	2	13
%		69.1	25.8	9.3	11.3	53.6	13.4	0.0	2.1	0.0	2.1	13.4
대구	70	56	11	2	9	47	8	1	0	0	0	6
%		80.0	15.7	2.9	12.9	67.1	11.4	1.4	0.0	0.0	0.0	8.6
광주	43	33	9	3	2	28	5	0	2	0	0	4
%		76.7	20.9	7.0	4.7	65.1	11.6	0.0	4.7	0.0	0.0	9.3
대전	45	35	12	3	8	25	3	0	0	0	0	4
%		77.8	26.7	6.7	17.8	55.6	6.7	0.0	0.0	0.0	0.0	8.9

경기	408	321	99	40	66	206	41	0	2	2	4	35
%		78.7	24.3	9.8	16.2	50.5	10.0	0.0	0.5	0.5	1.0	8.6
전북	48	38	3	9	7	29	6	0	0	0	0	4
%		79.2	6.3	18.8	14.6	60.4	12.5	0.0	0.0	0.0	0.0	8.3
종교												
불교	152	120	35	14	22	88	9	0	0	2	1	13
%		78.9	23.0	9.2	14.5	57.9	5.9	0.0	0.0	1.3	0.7	8.6
개신교	227	180	43	25	17	111	48	0	1	2	1	26
%		79.3	18.9	11.0	7.5	48.9	21.1	0.0	0.4	0.9	0.4	11.5
천주교	93	70	33	6	18	50	5	0	0	0	0	4
%		75.3	35.5	6.5	19.4	53.8	5.4	0.0	0.0	0.0	0.0	4.3
원불교	5	4	1	1	0	3	1	0	0	0	0	0
%		80.0	20.0	20.0	0.0	60.0	20.0	0.0	0.0	0.0	0.0	0.0
기타	128	98	32	13	20	60	12	0	4	0	1	16
%		76.6	25.0	10.2	15.6	46.9	9.4	0.0	3.1	0.0	0.8	12.5
무교	395	302	77	36	68	227	37	2	2	2	3	34
%		76.5	19.5	9.1	17.2	57.5	9.4	0.5	0.5	0.5	0.8	8.6
최종 학력												
고졸	214	157	54	25	37	89	31	0	2	2	1	30
%		73.4	25.2	11.7	17.3	41.6	14.5	0.0	0.9	0.9	0.5	14
대학교	577	461	129	46	71	335	54	2	4	4	4	44
%		79.9	22.4	8.0	12.3	58.1	9.4	0.3	0.7	0.9	0.3	7.6
대학원	114	83	24	15	19	62	18	0	1	0	1	5
%		72.8	21.1	13.2	16.7	54.4	15.8	0.0	0.9	0.0	0.9	4.4
모름/무응답	16	10	4	2	1	6	0	0	0	0	0	9
%		62.5	25.0	12.5	6.3	37.5	0.0	0.0	0.0	0.0	0.0	56.3
가구 소득												
99 이하	21	13	5	6	2	12	1	0	0	0	0	3
%		61.9	23.8	28.6	9.5	57.1	4.8	0.0	0.0	0.0	0.0	14.3
199이하	58	41	10	4	13	30	9	0	1	0	0	8
%		70.7	17.2	6.9	22.4	51.7	15.5	0.0	1.7	0.0	0.0	13.8
299이하	94	70	27	12	13	43	9	0	0	0	0	14
%		74.5	28.7	12.8	13.8	45.7	9.6	0.0	0.0	0.0	0.0	14.9
399이하	141	115	28	12	24	82	11	2	0	1	2	5
%		81.6	19.9	8.5	17.0	58.2	7.8	1.4	0.0	0.7	1.4	3.5
499이하	118	93	23	12	18	70	13	0	0	0	2	5
%		78.8	19.5	10.2	15.3	59.3	11.0	0.0	0.0	0.0	1.7	4.2
599이하	150	114	32	14	19	89	19	0	0	0	0	13
%		76.0	21.3	9.3	12.7	59.3	12.7	0.0	0.0	0.0	0.0	8.7
600이상	299	251	64	19	41	162	36	0	4	4	2	15
%		83.9	21.4	6.4	13.7	54.2	12.0	0.0	1.3	1.3	0.6	5
모름/무응답	119	77	32	16	15	51	14	0	2	1	0	30
%		64.7	26.9	13.4	12.6	42.9	11.8	0.0	1.7	0.8	0.0	25.2

12. 현재 원불교에 바라는 점 또는 개선이 필요한 점

	Total	교인/성직자들이 종교활동에만 충실해야함	사회공헌활동 을 늘려야 함	원불교에 대한 홍보가 필요함	기타/없음
빈도	5	1	1	1	2
%		20	20	20	40
성별					
남자	4	1	1	0	2
%		25	25	0	50
여자	1	0	0	1	0
%				100	
연령					
20대	2	0	0	0	2
%		0	0	0	100
50대	2	1	0	1	0
%		50	0	50	0
60대	1	0	1	0	0
%		0	100	0	0
직업					
화이트 칼라	2	0	1	0	1
%		0	50	0	50
블루 칼라	1	1	0	0	0
%		100	0	0	0
무직 기타	2	0	0	1	1
%		0	0	50	50
지역					
서울	1	0	0	1	0
%				100	
대전	1	0	1	0	0
%			100		
경기	1	0	0	0	1
%					100
전북	2	1	0	0	1
%		50	0	0	50
최종 학력					
대학교	3	1	0	0	2
%		33.3	0	0	66.7
대학원	2	0	1	1	0
%		0	50	50	0
가구 소득					
99만원 이하	1	0	0	1	0
%		0	0	100	0
599만원 이하	1	0	0	0	1
%		0	0	0	100
600만원 이상	3	1	1	0	1
%		33.3	33.3	0	33.3

