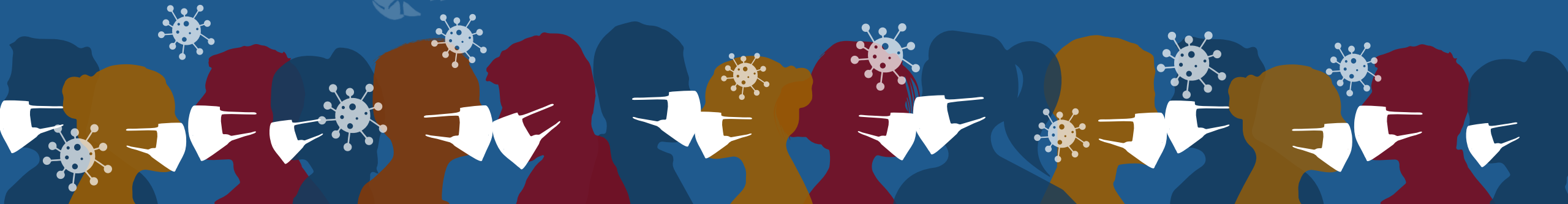


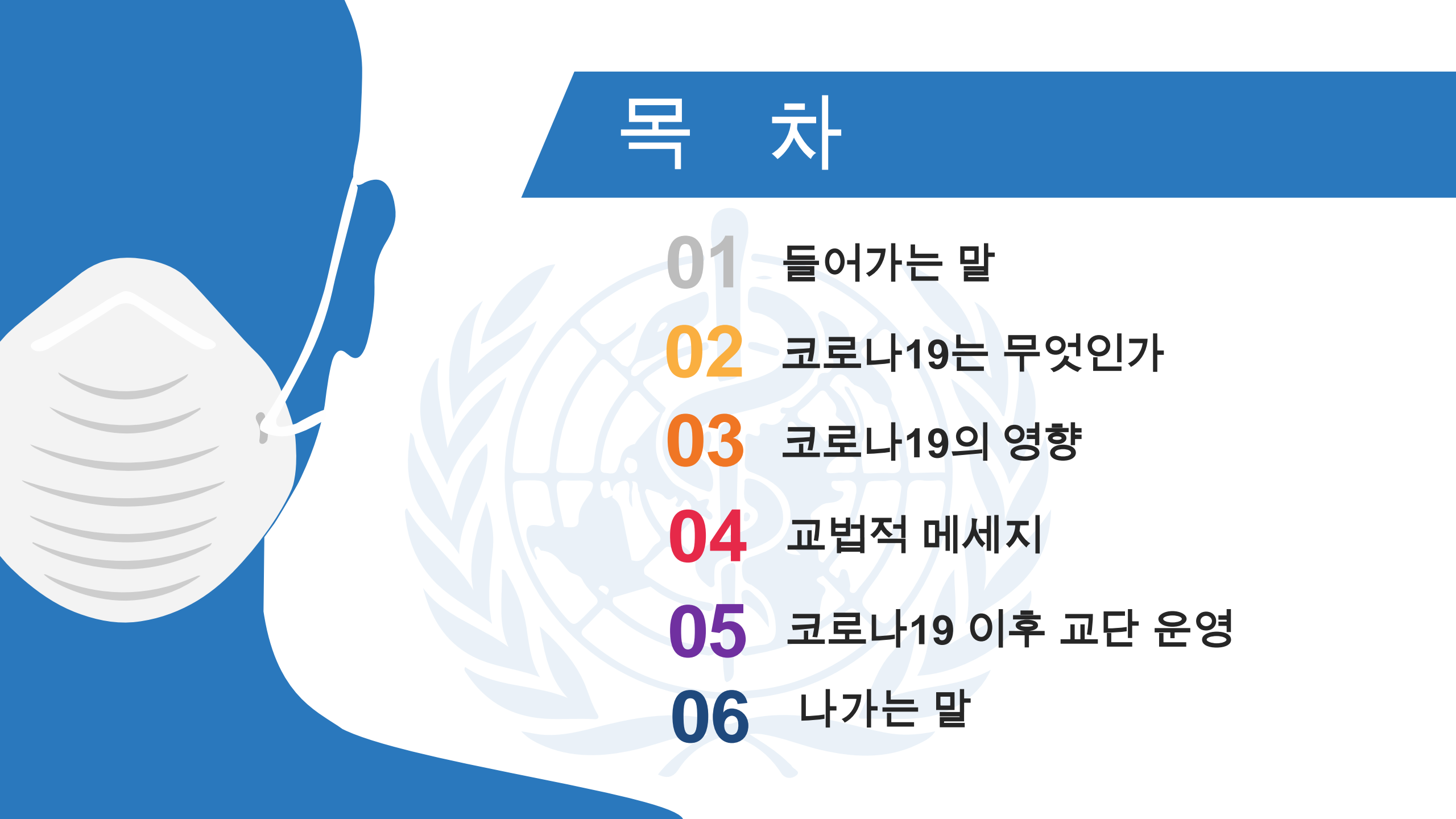
A world map in shades of blue serves as the background. Overlaid on the map are several white virus icons, each with a circular ripple effect around it, indicating the spread of the virus across different continents. The ripple effects are most prominent in North America, Europe, and Asia.

# 코로나19 이후 교단운영 연구

원불교정책연구소



# 목 차

- 
- 01 들어가는 말
  - 02 코로나19는 무엇인가
  - 03 코로나19의 영향
  - 04 교법적 메시지
  - 05 코로나19 이후 교단 운영
  - 06 나가는 말



# 1. 들어가는 말

연구 질문

연구 방법

- 01 코로나 19의 시대적 화두는 무엇이며,  
교단은 어떻게 답할것인가?
- 02 코로나 19이후의 비슷한  
재난 상황에 어떻게 대응할것 인가?
- 03 코로나 19로 인한 사회와 일상 환경변화에  
대응한 교화전략은 어떻게 세울 것인가?

## 연구 배경과 범위

어떠한 교법적 메시지를 사회에  
제시할 것인가?

교단의 운영 방향은  
어떻게 설정해야 하는가?



## 2. 코로나19는 무엇인가

2.1 코로나19 기본정보

2.2 코로나19의 원인

2.3 코로나19의 위험성

2.4 코로나19의 전개상황

## 코로나 바이러스 19 (COVID-19)



“

코로나 바이러스  
감염증-19 (Corona  
Virus Disease-19)의  
줄임말로,  
2019년에 신종  
코로나 바이러스를  
감염원으로 하여  
중국 우한에서  
최초로 발병한 질병

”

# 코로나 19의 원인

5쪽

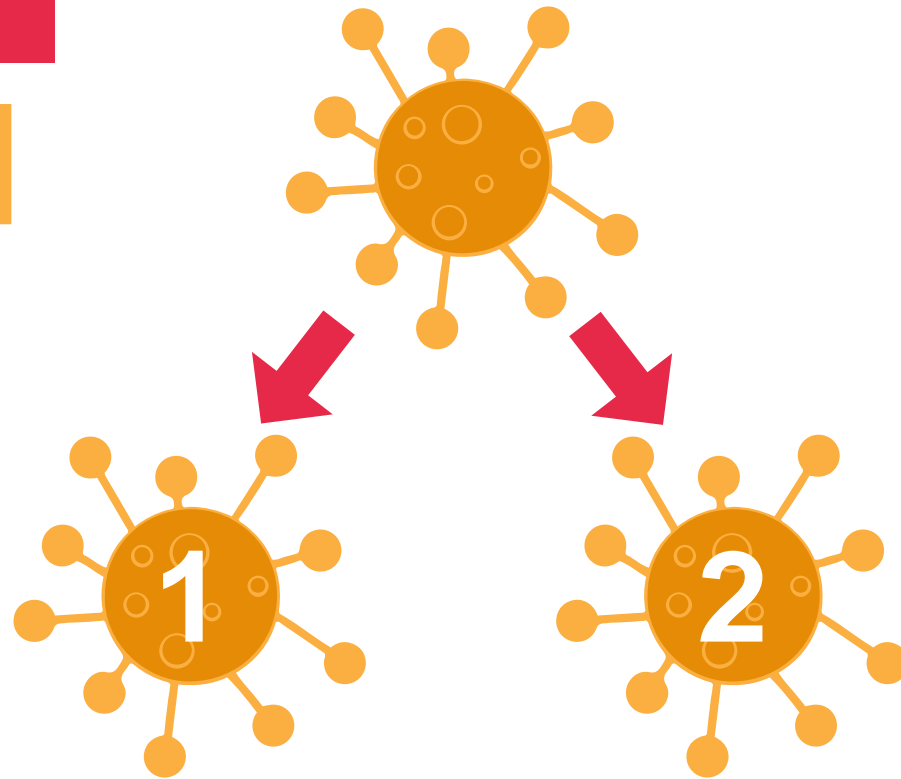
COVID-19

## 생물학적/위생적 요인

동물 질병의  
인간 전이

가축 밀집 사육  
항생제 남용

기후 변화  
생태계 파괴



## 사회적 요인

급격한 인구 밀집  
글로벌화  
산업사회  
발전도시화

생명 공동체 파괴



## 3. 코로나19의 영향

3.1 코로나19의 사회적 영향

3.2 코로나19의 교화환경 영향



# 코로나 19 이후의 사회변화1

11-12쪽

COVID-19



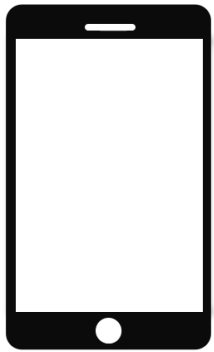
## 국제적 고립주의

국경 폐쇄, 국제간 경제활동 중단,  
국가간 교류 단절, 국제간 수출입 규제강화  
인종 차별



## 비접촉 생활문화

비대면 사회의 가속화  
(화상회의/재택근무/원격교육)  
개인주의 증가, 집합주의 쇠락  
우울증 확산(코로나 블루)



## 정보통신기술 필요성 부각

화상회의, 재택근무, 원격교육



## 경제위기

소비위축  
중상층 자영업자 소득 감소  
국가간 봉쇄정책의 무역감소

# 코로나 19 이후의 사회변화2

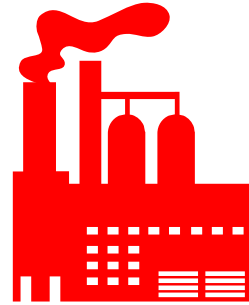
13-15쪽

COVID-19



## 의식과 행동 변화

상대와의 비교가 줄어,  
스스로 느끼는 심미적 만족감 중요  
개인만족 선호



## 환경파괴 규제 필요

인간의 이기주의와 물질욕망 생태계  
파괴



## 남북관계

주요국가 봉쇄정책,  
의료지원 상실  
경제상황 최악



## 미래의 불확실성 증가

현대문명의 불안정성

# 코로나 19 이후의 교화환경 변화

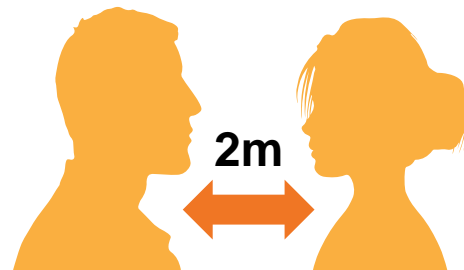
15-18쪽

COVID-19



## 세대별 요구 차이

젊은 세대는 '취미',  
중년 이상 세대는 '인지적 재해석'으로  
코로나 19 대처



## 종교활동 요구 약화

개인 생활의 욕구만족으로 종교활동 저하



## 원격교화와 행정 요구

화상법회, 방송법회  
교도 관리 방식 변화



## 각 기관의 재정악화

이웃 종단 재정악화의 도미노 현상



## 4. 교법적 메시지

4.1 정신개벽과 훈련

4.2 욕심의 절제

4.3 나눔의 실천

4.4 물질의 선용

# 수위단원 설문 결과

19쪽

COVID-19



정신개벽과  
훈련

● 개교표어, 개교의 동기, 사실적 도덕의 훈련

하나의 세계  
자각

● 지구촌 하나의 세계, 온생명, 동포은

사은 윤리 실천

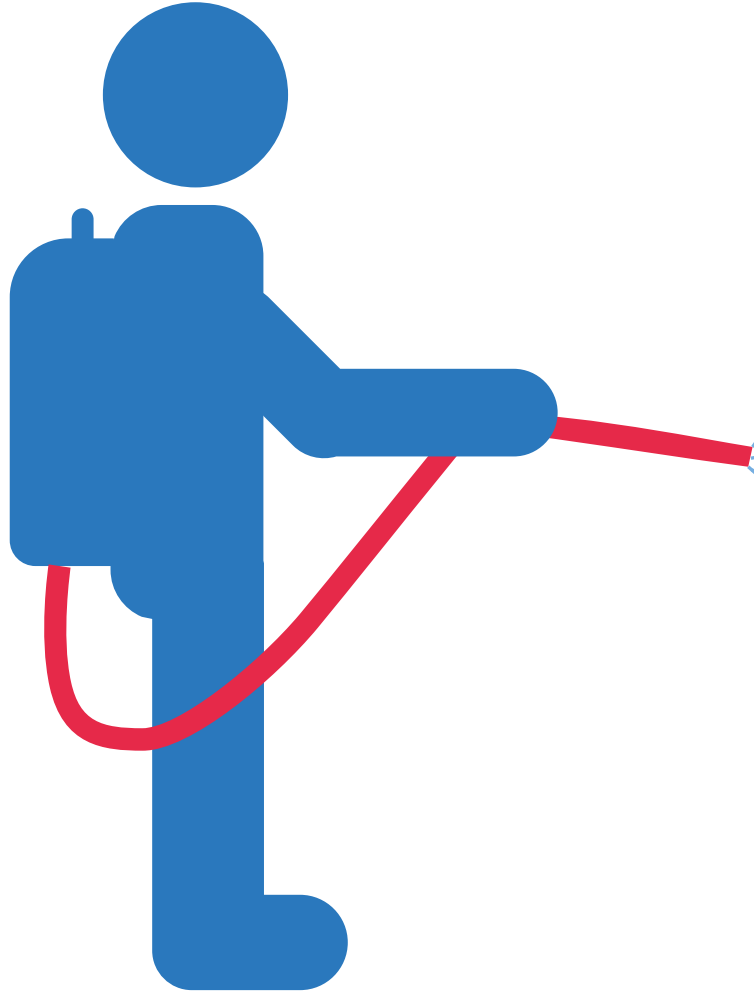
● 사은의 윤리 강령, 지은, 보은, 배은

영육쌍전

● 병든사회와 그 치료법, 정신세력확장, 영성훈련

공동체 윤리와  
사요

● 공생공존, 자리아타의 정신, 사료의 평등정신



## 정신개벽과 훈련 >

세상의 난리도 그 근본을 찾아서 들어가면 모두  
인간의 마음난리 <대종경 수행품 58장>  
깨어있는 마음훈련

**욕심의 절제 >** 자본주의 체제하의  
무한한 욕망 절제

**나눔의 실천 >** 자리이타의 실천, 이웃, 국가,  
세계의 봉공훈련

**물질의 선용 >** 과학문명의 선용, 과학기술 활용



## 5. 코로나19이후 교단운영

5.1 코로나19 대책위 운영 백서 발간

5.2 교화정체성 확립

5.3 원격교화

5.4 디지털 행정

5.5 사회참여 교화

5.6 영육쌍전

# 코로나 19 이후 교단운영

## 수위단원 설문내용1



### 대책위원회

환경-질병대책위원회 조직, 지속적 장기적 운영 필요  
은혜심기운동본부 전문가 구성  
재난 분야 전문가, 전문인 필요



### 백서/메뉴얼

백서 발간  
평가 및 대응체계 모색, 메뉴얼 마련



### 디지털 행정

교단 운영 디지털화 실천(디지털 공문서 확대)  
교단 운영 - 화상통화 활용



### 기타

재가 전문인 활동 확대  
사회적 트렌드의 변화 기술적인 대응 전략 수립  
미래 지도자는 과학, 의료 지식에 답할 수 있는 지도자 필요



# 수위단원 설문 내용2

23쪽

COVID-19

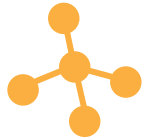
01



## 교화정체성

경륜과  
스승님의 본질  
충실

02



## 교화단 훈련

소규모 교화단  
마음공부  
문답감정

03



## 영성 훈련

영성 프로그램 개발  
및 훈련

04



## 지역별 교화 교법사회화

지역별 교화콘텐츠  
개발

경제적, 인력지원  
활성화

05



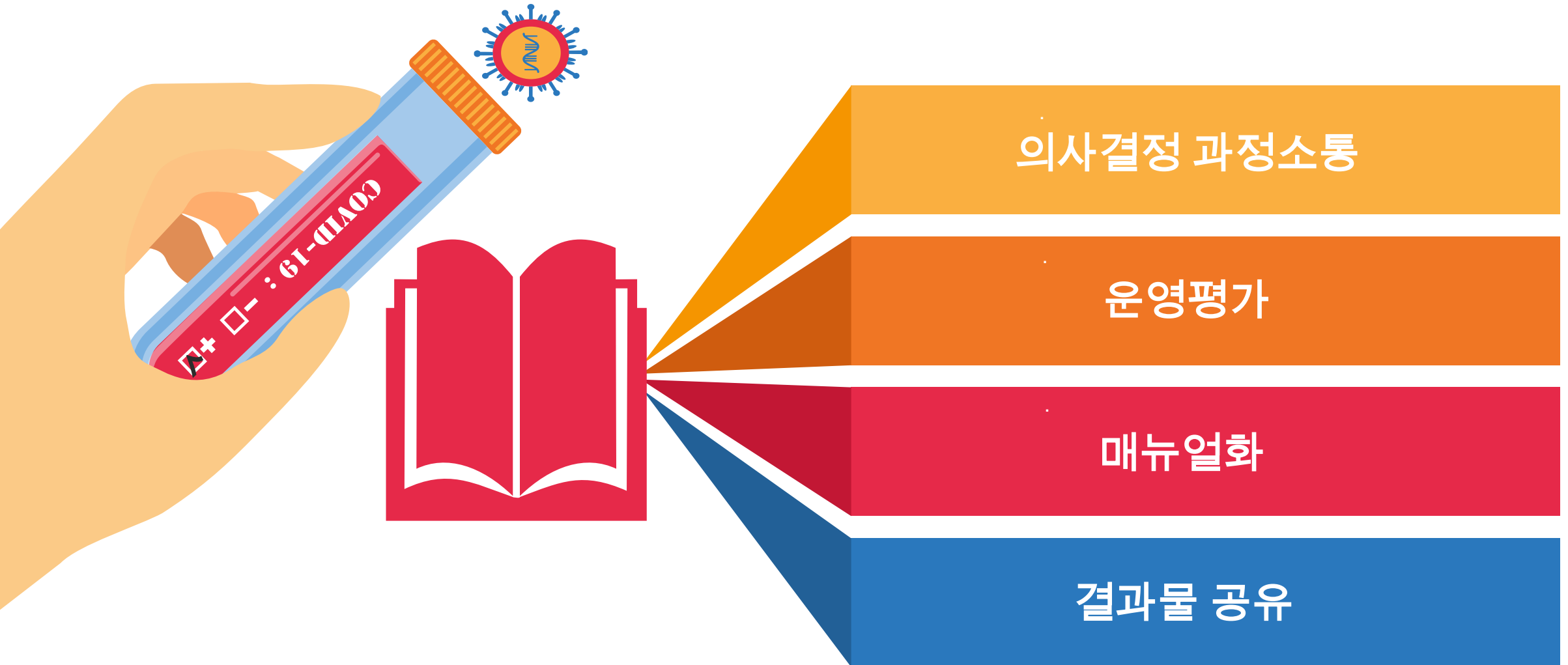
## 디지털/방송 교화

비대면 교화 전략  
온라인 교화  
사이버교화 투자  
교화콘텐츠 온라인화

# 코로나19 대책위 운영 백서 발간

23-24쪽

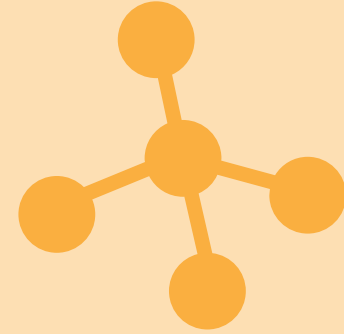
COVID-19



# 교화 정체성 확립



일상수행의 확립



소규모 교화단 교화

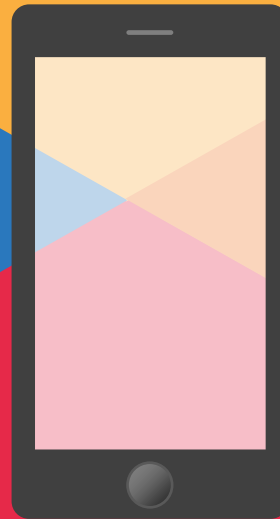
# 디지털/방송 원격교화

27-30쪽

⚙️ 전문실무자 권한 위임



교화 콘텐츠  
및  
소프트웨어  
개발



디지털 교화  
교육



원티스  
접근성  
제고

개인정보보호 법규 신설 및 전산시스템 정비  
디지털의 활용과 통제 그리고 권한

제도정비

디지털 교화 관련 통계 및 제도 정비  
예) 온라인 법회 출석

## 지속가능발전목표의 연구 및 활동

UN-SDGs(UN지속가능발전목표)와  
K-SDGs(한국지속가능발전목표)에 따른 교단의 가치실현과 정책

### 봉공훈련

교단내적 봉공활동이 아닌 외적 봉공활동 확대

### 타종교와 네트워크 형성

종교간 협력과 연대, 동척사업의 가치 실현.

### 북한 인도적 지원

적극적인 대북지원(의료, 경제 등).



교단 경제 생태계 조성



자력양성과 자리이타의 원리에 기반한 교단운영



## 6. 나가는 말



COVID-19  
**P A N D E M I C**

**Social  
Distancing**

**2m**





# 감사합니다

원불교 정책연구소

